

ГОСУДАРСТВЕННЫЙ КОМИТЕТ ПО ИМУЩЕСТВУ РЕСПУБЛИКИ БЕЛАРУСЬ

ТЕХНИЧЕСКИЙ ПАСПОРТ

на здание

Республиканское унитарное предприятие "Минское областное агентство по государственной регистрации и земельному кадастру"

(наименование организации по государственной регистрации недвижимого имущества, прав на него и сделок с ним)

Наименование: Здание мастерская


Назначение: 2 29 00 - Здание специализированное иного назначения

Инвентарный номер: 600/С-157259

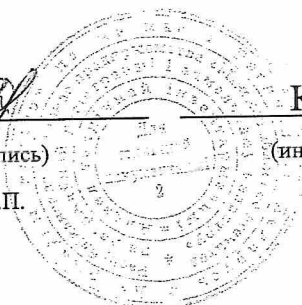
Адрес: 223053, Республика Беларусь, Минская обл., Минский р-н, Боровлянский с/с, д. Боровляны, ул. Школьная, 16/1

Составлен по состоянию на: 20.04.2017

Составил 30.11.2022  К.В. Дрыго
(дата) (подпись) (инициалы, фамилия)

Уполномоченное должностное лицо 30.11.2022  К.В. Дрыго
(дата) (подпись) (инициалы, фамилия)

М.П.



Отметки

1. Общие сведения о здании

1. Кадастровый номер земельного участка	623680601101002608 (
2. Литер	A1/к
3. Количество надземных этажей, шт.	1
4. Количество подземных этажей, шт.	-
5. Год постройки (дата приемки в эксплуатацию)	1991
6. Год реконструкции	-
7. Физический износ, %	29
8. Объем здания, куб.м	316
9. Наружная площадь (площадь застройки), кв.м.	91 (91)
10. Общая площадь здания, кв.м	79.9
11. Нормируемая площадь здания, кв.м	79.9
12. Количество нежилых изолированных помещений, шт.	-
13. Общая площадь нежилых изолированных помещений, кв.м	-
14. Нормируемая площадь нежилых изолированных помещений, кв.м	-
15. Количество жилых изолированных помещений (квартир), шт.	-
16. Жилая площадь жилого дома (общежития, жилого здания специального назначения), кв.м	-
17. Общая площадь жилых помещений (квартир) жилого дома, кв.м	-
18. Общая площадь квартир по СНБ, кв.м	-
19. Общая площадь жилых помещений общежития, жилого здания специального назначения, кв.м	-
20. Общая площадь помещений общежития, жилого здания специального назначения, кв.м	-
21. Площадь балконов, лоджий, террас и т.п. без учета коэффициентов, кв.м	-
22. Площадь балконов, лоджий, террас и т.п. жилых помещений с учетом коэффициентов, кв.м	-
23. Количество машино-мест, шт.	-
24. Площадь машино-мест, кв.м	-
25. Вид конструкции здания	Бескаркасная
26. Материал наружных стен	Кирпич

2. Сведения о стоимости

Вид стоимости	Дата определения (год уровня цен)	Стоимость, руб.	Документы
1	2	3	4
Первоначальная (переоцененная) стоимость	01.04.17	3964.59	Справ. Коммуна. унитар. специализир. ремонтно-тех. предприятие 2003» от 05.01-4/2
Первоначальная (переоцененная) стоимость	01.04.20	3964.59	Справка о ба. принадлеж. стоимости недвиж. имуществ. здравоохран. "Минский о. центр ск. медицинской от 22.05.202

3. Распределение помещений и их площадей

3.1. По жилым помещениям

Распределение квартир по числу комнат

Наименование	Распределение по числу комнат							Жилые помещения в общежитиях	Жилые помещения в жилых зданиях специального назначения	Иные жилые помещения	Всего
	однокомнатные	двухкомнатные	трехкомнатные	четырёхкомнатные	пятикомнатные	более пяти комнат	итого				
1	2	3	4	5	6	7	8	9	10	11	12
Количество жилых помещений (квартир), шт.	-	-	-	-	-	-	-	-	-	-	-
Количество жилых комнат, шт.	-	-	-	-	-	-	-	-	-	-	-
Жилая площадь, кв. м	-	-	-	-	-	-	-	-	-	-	-
Общая площадь жилых помещений (квартир) жилого дома, кв. м	-	-	-	-	-	-	-	-	-	-	-
Общая площадь жилых помещений общежития (жилого здания специального назначения), кв. м	-	-	-	-	-	-	-	-	-	-	-
Общая площадь квартир по С/Б, кв. м	-	-	-	-	-	-	-	-	-	-	-
Общая площадь здания, кв. м	-	-	-	-	-	-	-	-	-	-	-

3.2. По нежилым помещениям

Назначение	произв.	склад.	Всего
1	2	3	4
Нормируемая площадь, кв. м	53.5	26.4	79.9
Общая площадь, кв. м	53.5	26.4	79.9

3.3. Благоустройство жилых помещений

Наименование показателя	печное	Отопление		Водопровод	Канализация		Горячее водоснабжение	Ванны (души)	Газ (газоснабжение)	Напольные электроплиты (варочные панели)
		от ТЭЦ или групповой (районной) котельной <*>	от индивидуальных отопительных устройств на <*>		централизованная	местная				
1	2	3	4	5	6	7	8	9	10	11
Количество изолированных жилых помещений (квартир), шт.	-	-	-	-	-	-	-	-	-	-
Общая площадь жилых помещений, кв. м	-	-	-	-	-	-	-	-	-	-

<*> Система теплоснабжения централизованная.

<***> Система теплоснабжения децентрализованная (локальная).

Подпись исполнителя



4. Техническое описание
4.1 Техническое описание здания

№ п/п	Наименование конструктивных элементов и инженерных систем	Описание конструктивных элементов и инженерных систем
1	2	3
1	Фундамент	Кирпичи
2	Наружные стены	Кирпичи
3	Внутренние стены	-
4	Перегородки	Кирпичи
5	Перекрытия	Металлические изделия, Дерево
6	Крыша (кровля)	Асбестоцементный волнистый лист
7	Полы	Бетон
8	Окна	Дерево, Стеклоблоки
9	Двери, ворота	Металлические изделия
10	Отделочные работы:	-
10.1	наружная отделка стен	-
10.2	внутренняя отделка	-
11	Инженерные системы:	-
11.1	отопление	Нет
11.2	водопровод и канализация:	-
11.2.1	холодное водоснабжение	Нет
11.2.2	канализация	Нет
11.2.3	горячее водоснабжение	Нет
11.2.4	ванны, душ	Нет
11.3	система электрооборудования:	-
11.3.1	электроснабжение	Централизованная система
11.3.2	подключение электроплит	Нет
11.4	газоснабжение	Нет
11.5	вентиляция	Вентиляция с естественным побуждением
11.6	мусоропровод	-
11.7	лифты	-
11.8	иные	-
12	Прочие	-



4.2 Техническое описание основных строений, их составных элементов и принадлежностей

Литер	Наименование	Год постройки (дата приемки в эксплуатацию)	Износ, %*	Площадь, кв.м**	Объем, куб.м	Описание конструктивных элементов и инженерных систем***															
						7	8	9	10	11	12	13	14	15	16	17	18	19	20	21	22
1	2	3	4	5	6	7	8	9	10	11	12	13	14	15	16	17	18	19	20	21	22
Д/к	Здание мастерская	1991	29	91 (91)	316	-	-	-	-	-	-	-	-	-	-	-	-	-	-	-	-

* Для незавершенных строений указывается готовность, %.

** Указывается наружная площадь и площадь застройки, а в отношении погребов и т.п. — площадь по внутреннему периметру.

*** По основному строению описание конструктивных элементов и инженерных систем в данной таблице не приводится.

При внесении сведений по сооружениям графы 5 — 22 объединяются.

Примечание:

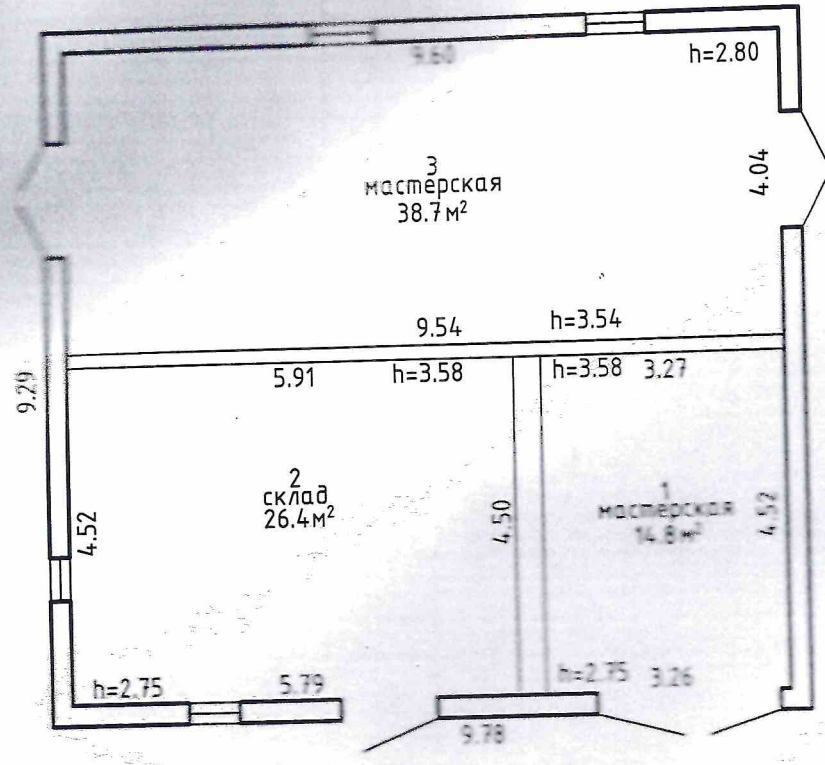
Количество страниц технического паспорта : 5

Приложение: 1. План расположения объекта недвижимого имущества на 1 л.; 2. поэтажные планы на 1 л.

Подпись исполнителя



Поэтажный план Этаж 1



РУП "Минское областное агентство по государственной регистрации и земельному кадастру"			
Здание мастерская			
223053, Республика Беларусь, Минская обл., Минский р-н, Боровлянский с/с, д. Боровляны, ул. Школьная, 16/1			
Литер - А1/к	Секция(подъезд)-	Этаж: 1	
Составлен по состоянию на: 20.04.2017г.			
Масштаб	Лист-1	Листов-1	Стр.-5
1:100	Инициалы,Фамилия	Подпись	Дата
Составил	Л.Ю. Мойсевич		02.05.2017г.
Оформил	К.В. Дрыго	<i>[Signature]</i>	30.11.2022г.
Проверил	К.В. Дрыго	<i>[Signature]</i>	30.11.2022г.