

**АДКРЫТАЕ АКЦЫЯНЕРНАЕ
ТАВАРЫСТВА «МАПІД»
(ААТ «МАПІД»)**

Праектнае ўпраўленне

вул. Р. Люксембург, 205, к. 408
220036, г. Мінск

E-mail: pu@mapid.by

Тэлефон/факс +375 17 209 87 87

Р/рахунак BY94BLBB30120102389622001001

BIC BLBBBY2X, УНП 102389622

Дырэкцыя ААТ «Белінвестбанк»

па г. Мінску і Мінскай вобласці

вул. Калектарная, 11, г. Мінск



**ОТКРЫТОЕ АКЦИОНЕРНОЕ
ОБЩЕСТВО «МАПИД»
(ОАО «МАПИД»)**

Проектное управление

ул. Р. Люксембург, 205, к. 408
220036, г. Минск

E-mail: pu@mapid.by

Телефон/факс +375 17 209 87 87

Р/счет BY94BLBB30120102389622001001

BIC BLBBBY2X, УНП 102389622

Дирекция ОАО «Белинвестбанк»

по г. Минску и Минской области

ул. Коллекторная, 11, г. Минск

17.06.2026

№

70/3-2/226

на № _____

ад _____

О предоставлении информации

Заместителю директора
УП «УКС Мингорисполкома»
Кудиной И.Н.

Проектное управление ОАО «МАПИД» в целях реализации проекта «**Возведение квартала жилой застройки в границах ул. Павлины Меделки – ул. Проектируемая №4 – Долгиновский тракт – МКАД в г.Минске**» направляет материалы для получения дополнительных технических условий по объекту:

1. Необходимо запросить технические условия КУП «СМЭП Мингорисполкома» и УГАИ ГУВД Мингорисполкома на устройство светофорных объектов по ул. А. Воинова и проезда вдоль МКАД. Схемы расположения светофорных объектов прилагаются.
2. Необходимо запросить технические условия у заказчика строительства проектируемой ТП объекта «Квартал жилой застройки в районе ул. Выготского в г. Минске», согласно пункту 6 технических условий филиала «Минские кабельные сети» РУП «Минскэнерго» №56/03-39307 от 31.03.2026 г. Схему с местом расположения проектируемой подстанции прилагаем, заказчик ГПО «Минскстрой».
3. Обращаем внимание, что объект «Экспериментальный многофункциональный комплекс "Северный Берег". Возведение диспетчерской станции "Северный Берег" с обустройством зарядных комплексов в г.Минске», проектируемый УП «МИНСКИНЖПРОЕКТ», подключается к сетям 20 кВ проходящим вдоль нашего участка – кабельные линии КТПБ 5003-КТПБ 5002 и КТПБ 5003 – КТПБ 5000. Предлагаем обратиться в филиал «Минские кабельные сети» о возможности изменения точки подключения

проектируемой застройки и исключения прокладки сети 20 кВ от проектируемой ТП ГПО «Минскстрой». Длина кабельной линии уменьшится на 500 м (предварительно) и исключатся работы по восстановлению благоустройства.

4. Просим обратиться в РУП «Белтелеком» за техническими условиями на присоединение к инженерной инфраструктуре электросвязи (организация волоконно-оптической линии связи) к пульту управления уличным освещением по ул. Платонова, 1А.
5. Просим указать тип применяемого покрытия на проездах и парковочных мест в границах проектируемой застройки, в связи с отсутствием информации в задании на разработку проектной документации.

Обращаем внимание, в наш адрес не предоставлены откорректированные технические условия на теплоснабжение УП «Минсккоммунтеплосеть» по уточнённой сводной ведомости нагрузок. С учетом уточненной нагрузки из технических условий должны были исключить требование о необходимости реконструкции котельной «Северный Берег». В случае сохранения требований по реконструкции котельной – согласование проекта и загрузка в государственную экспертизу проекта застройки будет не возможна без разработки и согласования проекта реконструкции котельной. Источник теплоснабжения согласно заданию на проектирования вынесен в отдельную очередь строительства. Разработка проекта реконструкции и его согласование по условиям эксплуатирующих и надзорных организаций составит до 8 месяцев.

Приложение:

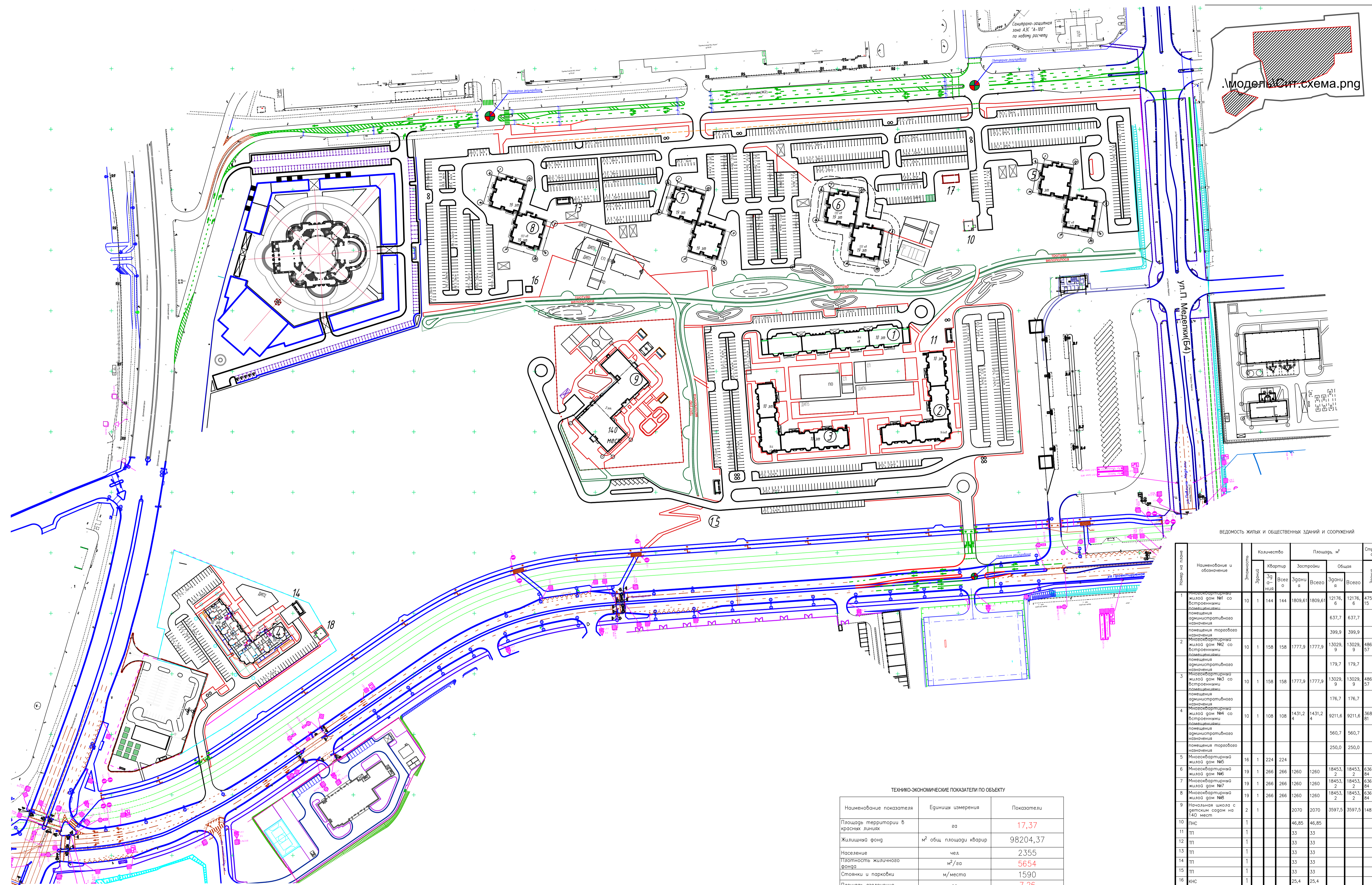
- схемы размещения светофорных объектов – на 5 листах;
- схемы размещения проектируемой ТП ГПО «Минскстрой» - на 2-х листах.

Первый заместитель начальника
управления-главный инженер



А.Д.Жихар

Модель Сит.схема.png



ВЕДОМОСТЬ ЖИЛЫХ И ОБЩЕСТВЕННЫХ ЗДАНИЙ И СООРУЖЕНИЙ

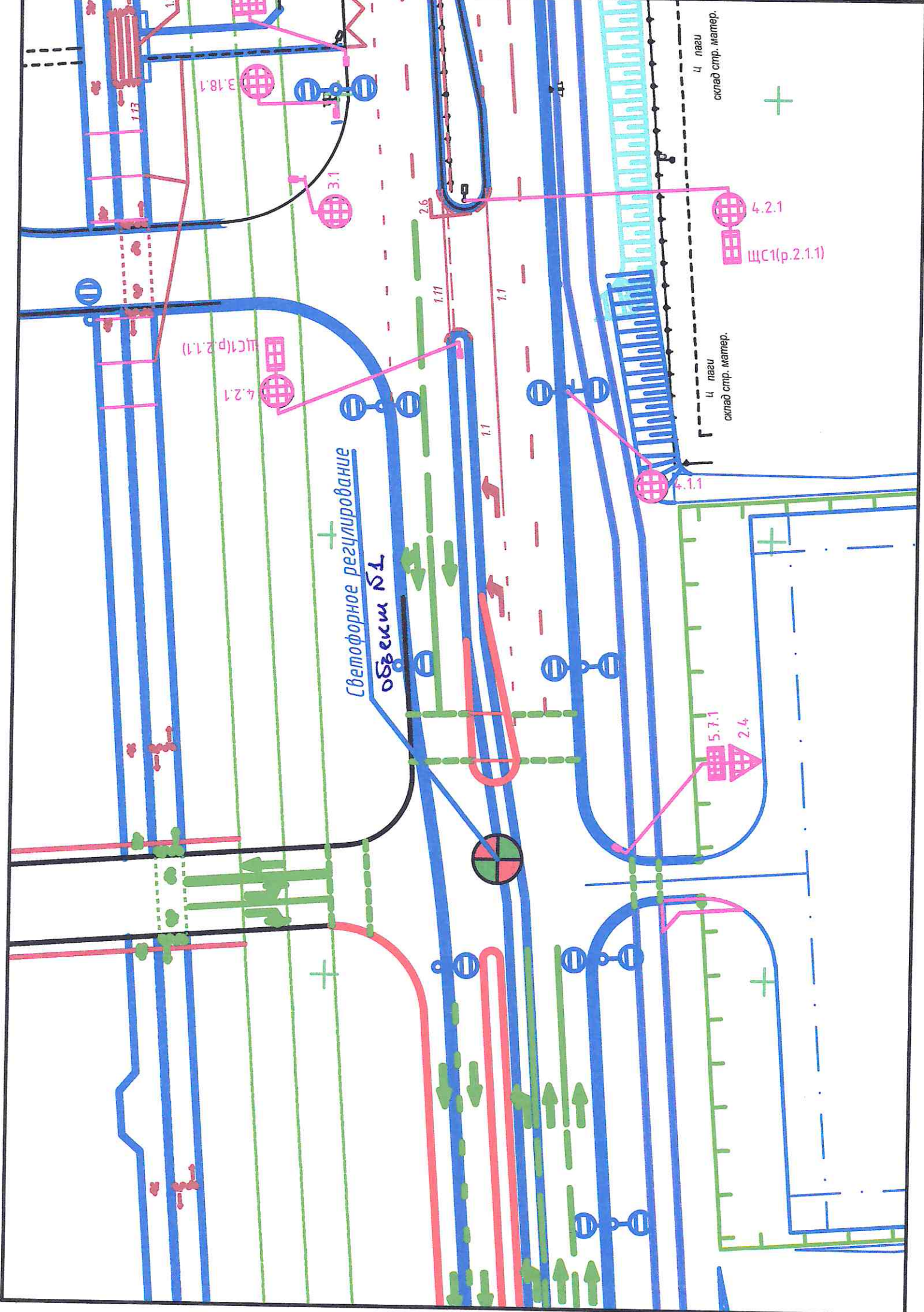
№ п/п	Наименование и обозначение	Этажность	Этажей	Квартир	Зданий	Площадь, м²		Строительный объем, м³	
						Застройки	Общая	Здания	Всего
1	Многоквартирный жилой дом №1 со встроенными помещениями административного назначения	10	1	144	144	1809,61	1809,61	12176,8	12176,8
2	Многоквартирный жилой дом №2 со встроенными помещениями административного назначения	10	1	158	158	1777,9	1777,9	13029,9	13029,9
3	Многоквартирный жилой дом №3 со встроенными помещениями административного назначения	10	1	158	158	1777,9	1777,9	13029,9	13029,9
4	Многоквартирный жилой дом №4 со встроенными помещениями административного назначения	10	1	108	108	1431,2	1431,2	9211,6	9211,6
5	Многоквартирный жилой дом №5	16	1	224	224			250,0	250,0
6	Многоквартирный жилой дом №6	19	1	266	266	1260	1260	18453,2	18453,2
7	Многоквартирный жилой дом №7	19	1	266	266	1260	1260	18453,2	18453,2
8	Многоквартирный жилой дом №8	19	1	266	266	1260	1260	18453,2	18453,2
9	Народная школа с детским садом на 140 мест	2	1			2070	2070	3597,5	3597,5
10	ПНС	1	1			46,85	46,85		
11	ТП	1	1			33	33		
12	ТП	1	1			33	33		
13	ТП	1	1			33	33		
14	ТП	1	1			33	33		
15	ТП	1	1			33	33		
16	кнс	1	1			25,4	25,4		
17	ТП	1	1			81,74	81,74		
18	ПНС	1	1			46,85	46,85		

ТЕХНИКО-ЭКОНОМИЧЕСКИЕ ПОКАЗАТЕЛИ ПО ОБЪЕКТУ

Наименование показателя	Единица измерения	Показатели
Площадь территории в красных линиях	га	17,37
Жилищный фонд	м² общ. площади квартир	98204,37
Население	чел.	2355
Плотность жилищного фонда	м²/га	5654
Стоянки и парковки	м/места	1590
Площадь озеленения	га	7,26
Площадь покрытия	га	8,69
Площадь застройки	га	1,42
Озелененность	%	41,7%
Обеспеченность населения зелеными территориями	м²/чел.	30,8

67/25-ГП		Застройка территории в границах ул.Наблвны Межелки - ул.Проектируемая №4 - Доловобский тракт - МКАД	
Инв. №	Этап	Лист	Листов
08-22	01	01	02
08-22	02	01	02
08-22	03	01	02
Схема генерального плана М:1000		Инженер-проектировщик: ИВАНОВ А.А.	

Ситуационная схема



Светофорное регулирование
объема БД

Ц пагу склад стр. матер.
ЩС1(р.2.1.1)
Ц пагу склад стр. матер.

5.7.1
2.4

3.1
3.18.1
4.2.1
ЩС1(р.2.1.1)

4.1.1

1.1

2.6

1.11

1.1

1.1

1.1

1.1

1.1

1.1

1.1

1.1

1.1

1.1

1.1

1.1

1.1

1.1

1.1

1.1

1.1

1.1

1.1

1.1

1.1

1.1

1.1

1.1

1.1

1.1

1.1

1.1

1.1

1.1

1.1

1.1

1.1

1.1

1.1

1.1

1.1

1.1

1.1

1.1

1.1

1.1

1.1

1.1

1.1

1.1

1.1

1.1

1.1

1.1

1.1

1.1

1.1

1.1

1.1

1.1

1.1

1.1

1.1

1.1

1.1

1.1

1.1

1.1

1.1

1.1

1.1

1.1

1.1

1.1

1.1

1.1

1.1

1.1

1.1

1.1

1.1

1.1

1.1

1.1

1.1

1.1

1.1

1.1

1.1

1.1

1.1

1.1

1.1

1.1

1.1

1.1

1.1

1.1

1.1

1.1

1.1

1.1

1.1

1.1

1.1

1.1

1.1

1.1

1.1

1.1

1.1

1.1

1.1

1.1

1.1

1.1

1.1

1.1

1.1

1.1

1.1

1.1

1.1

1.1

1.1

1.1

1.1

1.1

1.1

1.1

1.1

1.1

1.1

1.1

1.1

1.1

1.1

1.1

1.1

1.1

1.1

1.1

1.1

1.1

1.1

1.1

1.1

1.1

1.1

1.1

1.1

1.1

1.1

1.1

1.1

1.1

1.1

1.1

1.1

1.1

1.1

1.1

1.1

1.1

1.1

1.1

1.1

1.1

1.1

1.1

1.1

1.1

1.1

1.1

1.1

1.1

1.1

1.1

1.1

1.1

1.1

1.1

1.1

1.1

1.1

1.1

1.1

1.1

1.1

1.1

1.1

1.1

1.1

1.1

1.1

1.1

1.1

1.1

1.1

1.1

1.1

1.1

1.1

1.1

1.1

1.1

1.1

1.1

1.1

1.1

1.1

1.1

1.1

1.1

1.1

1.1

1.1

1.1

1.1

1.1

1.1

1.1

1.1

1.1

1.1

1.1

1.1

1.1

1.1

1.1

1.1

1.1

1.1

1.1

1.1

1.1

1.1

1.1

1.1

1.1

1.1

1.1

1.1

1.1

1.1

1.1

1.1

1.1

1.1

1.1

1.1

1.1

1.1

1.1

1.1

1.1

1.1

1.1

1.1

1.1

1.1

1.1

1.1

1.1

1.1

1.1

1.1

1.1

1.1

1.1

1.1

1.1

1.1

1.1

1.1

1.1

1.1

1.1

1.1

1.1

1.1

1.1

1.1

1.1

1.1

1.1

1.1

1.1

1.1

1.1

1.1

1.1

1.1

1.1

1.1

1.1

1.1

1.1

1.1

1.1

1.1

1.1

1.1

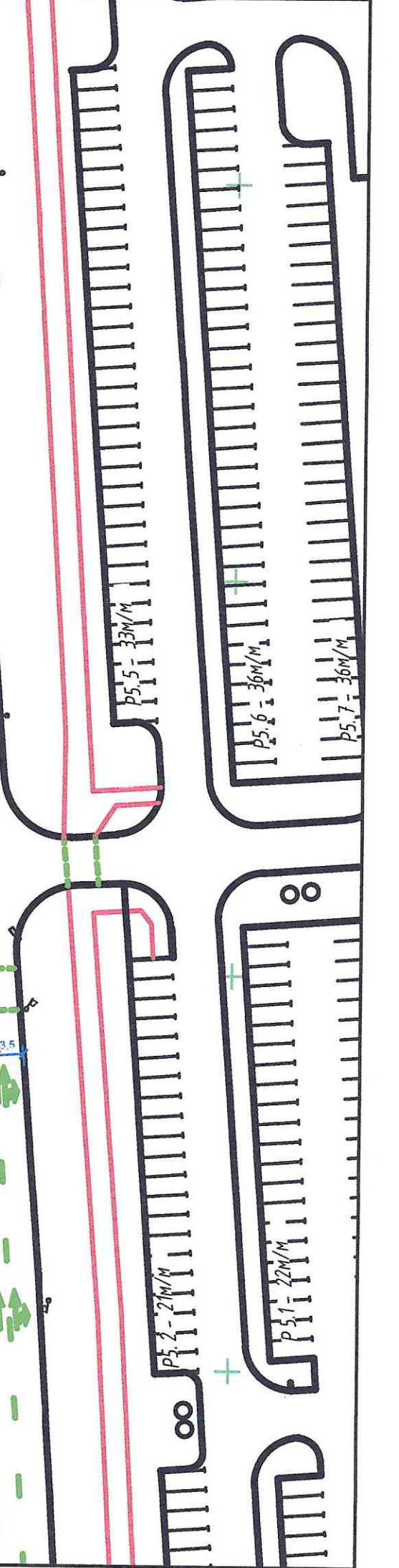
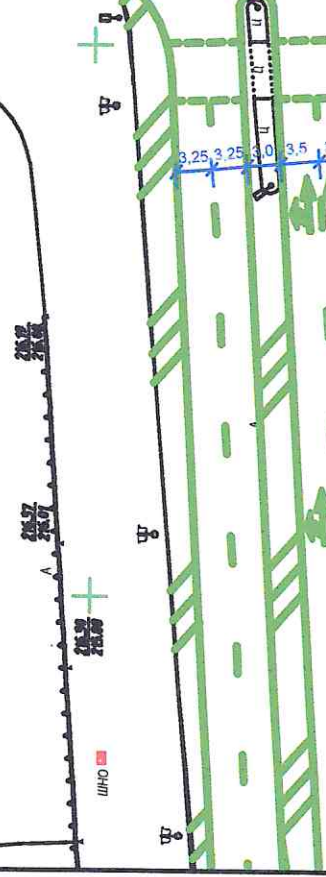
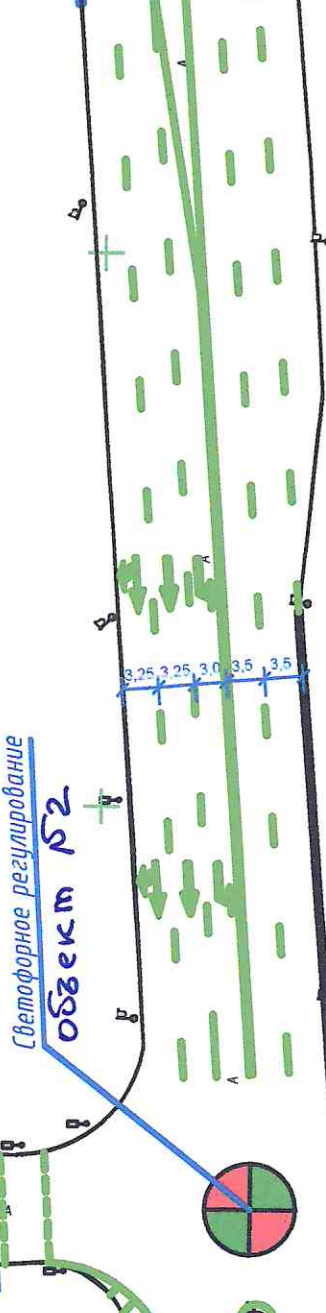
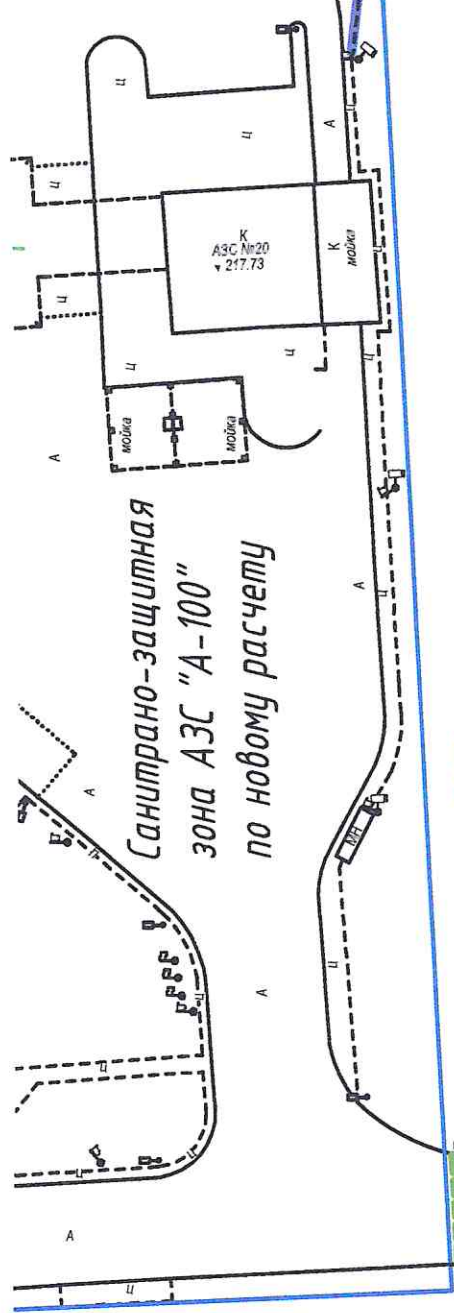
1.1

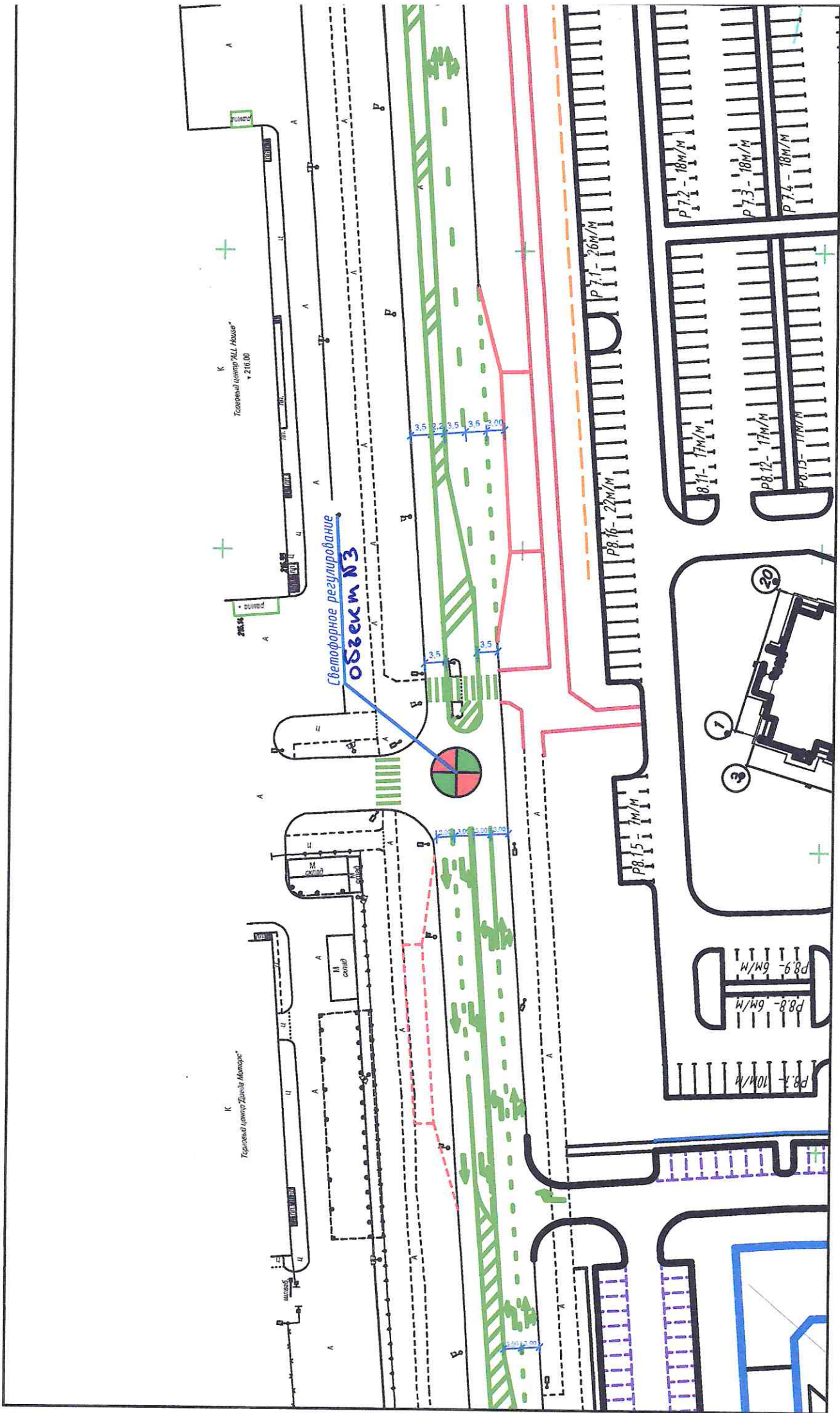
1.1

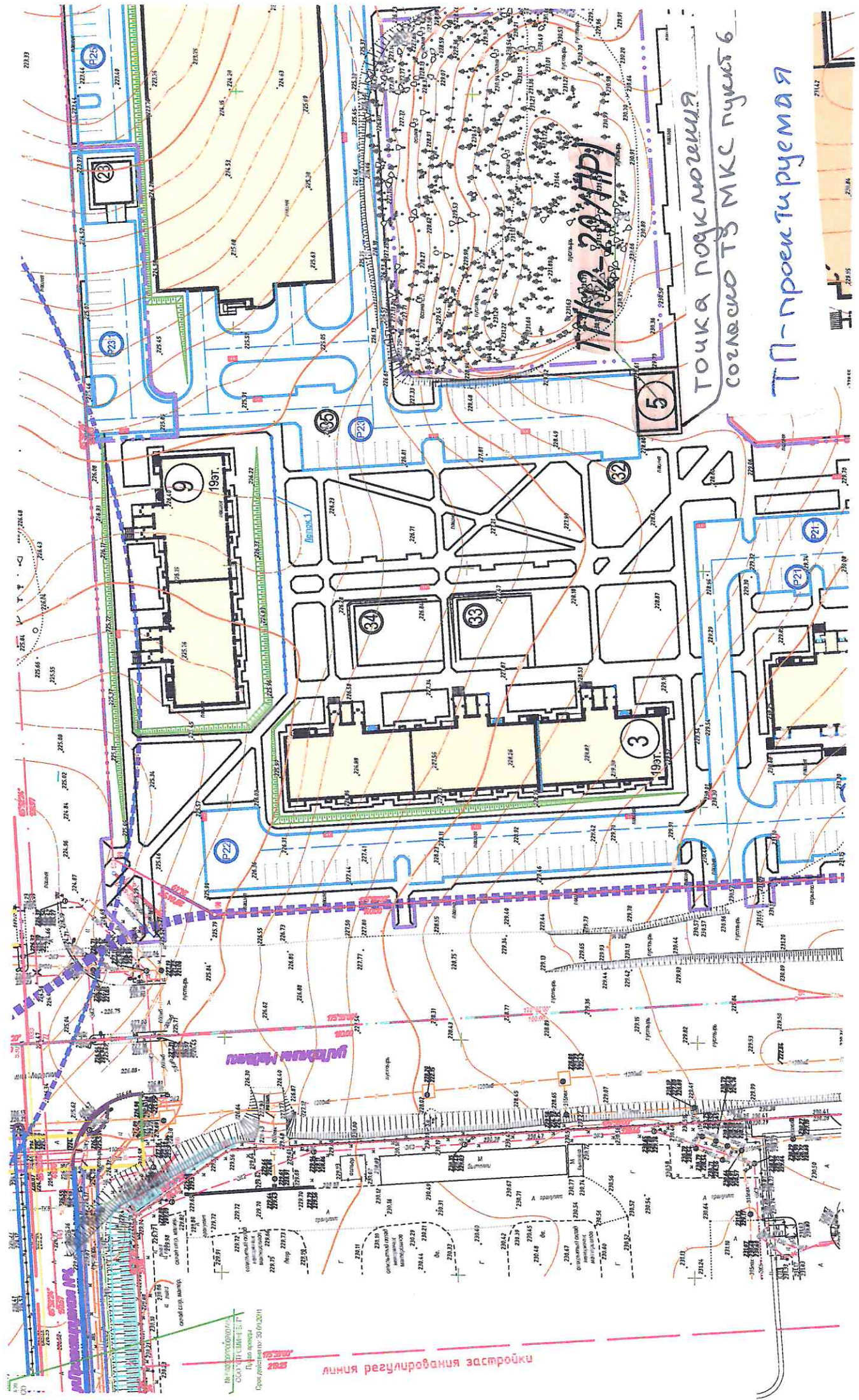
1.1

1.1

1.1







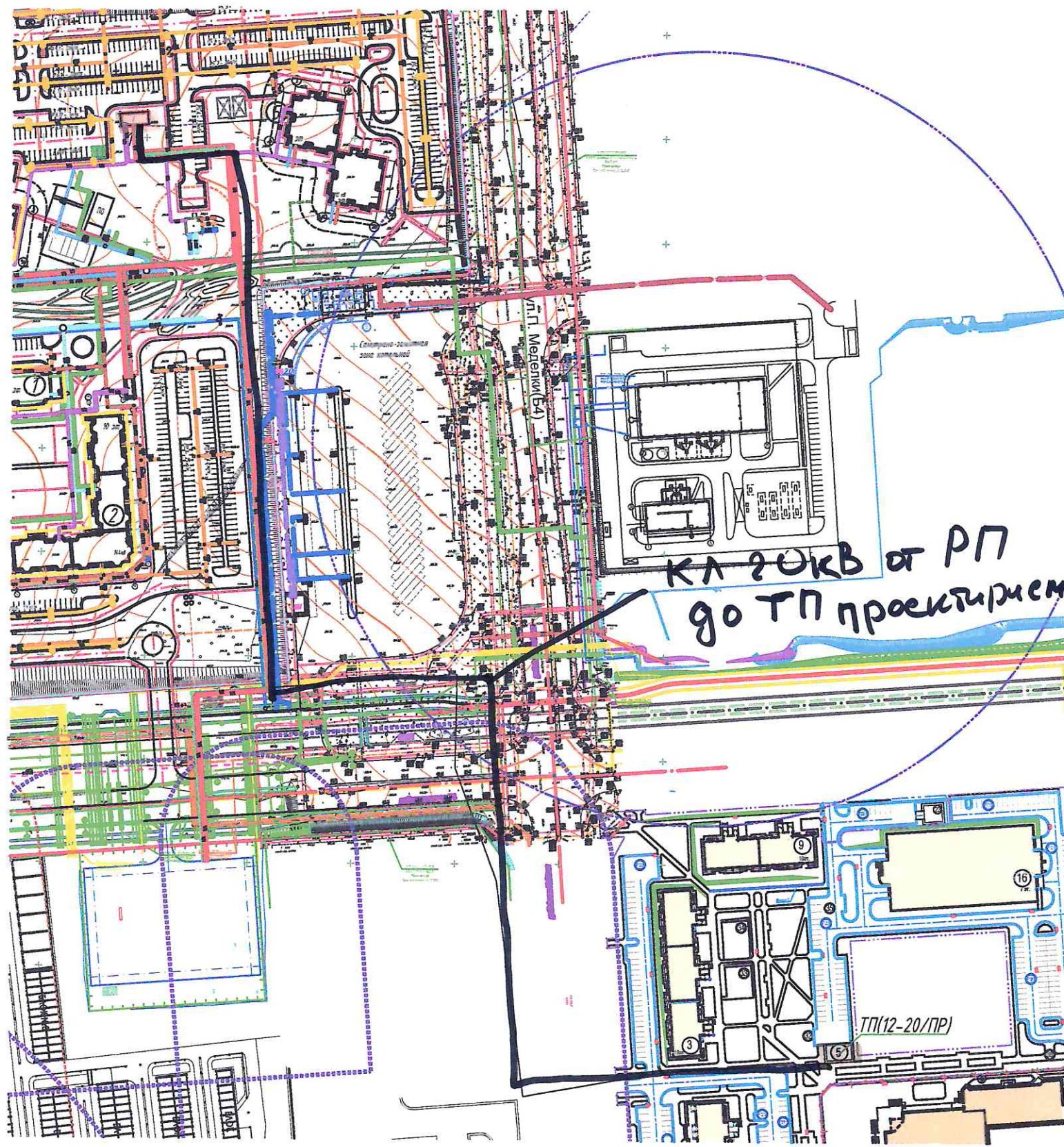
Точка погребовая
 согласно ТЗ МКС пункт 6

ТП-проектируемая

линия регулирования застройки

№ проекта: 20/02/2011
 ООО "ПРОЕКТИРОВАНИЕ"
 11/01/2011
 Срок исполнения: 30.09.2011



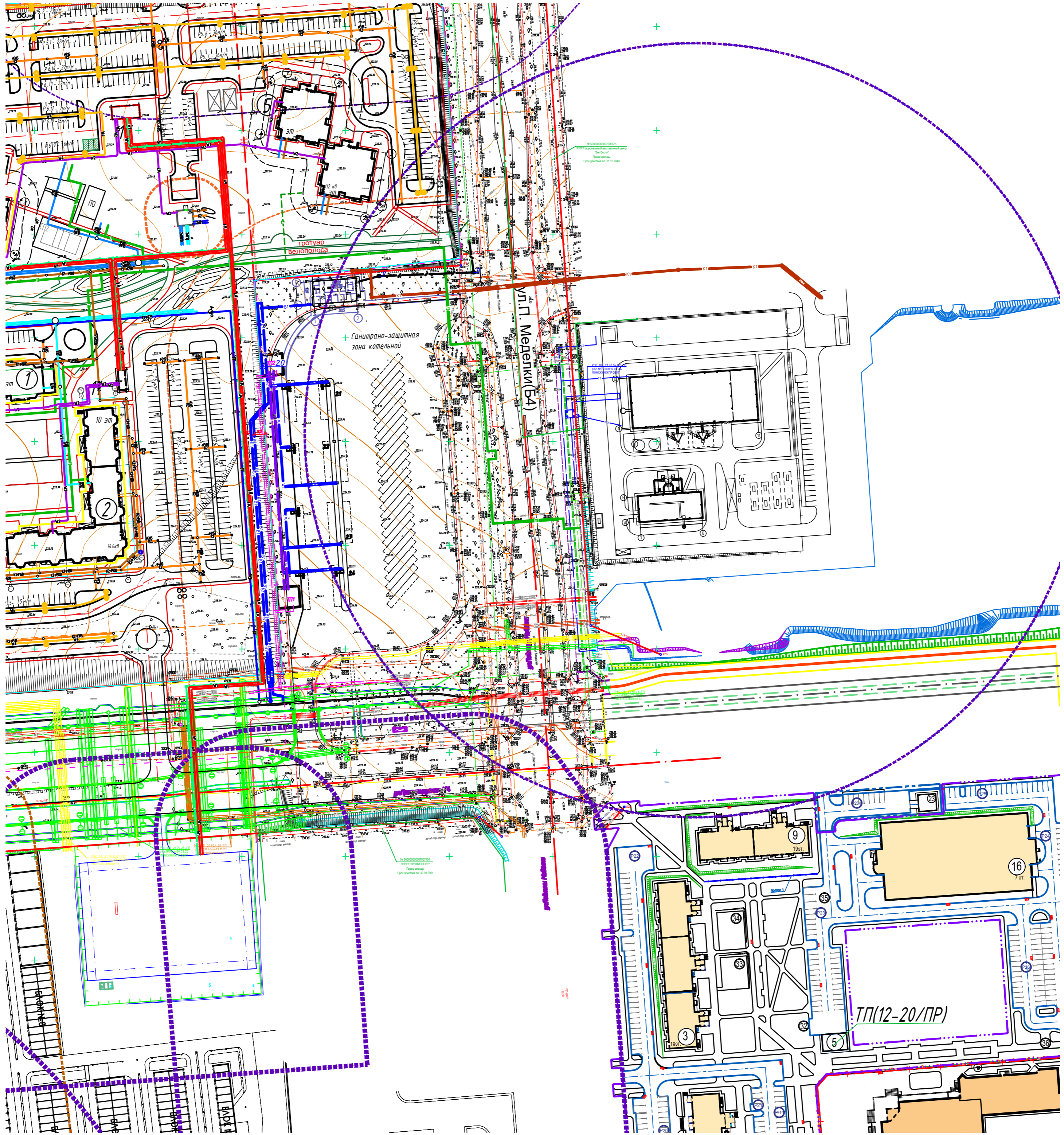


ул. П. Мещеряков (Б4)

Секторно-зональная зона котельной

КА 2 ОКВ от РП
90 ТП проектируем

ТП(12-20/ТП)



Тротуар велосипедов

Санитарно-защитная зона котельной

Ул. П. Мерелки (Б4)

ТП(12-20/ПР)

