

Адкрытае акцыянернае таварыства
«Трэст № 15 «Спецбуд»
Спецыялізаванае упраўленне №73
вул. Альшэўскага, 20а, 220073, г. Мінск
e-mail: su73@trest15.by
тэл./факс (017) 257 94 04
р.р. ВУ63ВПСВ30121039240129330000
у ААТ «Сбер Банк», БИК ВПСВВУ2Х
г. Мінск, пр-т Незалежнасці 32А-1
УНП – 100308522 АКПА – 012796655003



Открытое акционерное общество
«Трест № 15 «Спецстрой»
Специализированное управление № 73
ул. Ольшевского, 20а, 220073, г. Минск
e-mail: su73@trest15.by
тел./факс (017) 257 94 04
р.с. ВУ63ВПСВ30121039240129330000
в ОАО «Сбер Банк», БИК ВПСВВУ2Х
г. Минск, пр-т Независимости 32А-1
УНП – 100308522 ОКПО – 012796655003

08.05.2026 №18-3-1/488
на _____ от _____

УКС «МИНГОРИСПОЛКОМА»
УП «Минскинжпроект»

Дополнение к письму №18-3-1/26 от 13.01.2026г.

СУ-73 ОАО «Трест №15 «Спецстрой информирует, что по объекту : 21.70.4.03 «Экспериментальный многофункциональный комплекс «Северный берег». Сети водоснабжения, водоотведения, и инженерные сооружения (участок 1) 3-я очередь.» при производстве работ по устройству котлована УГ-1.64 и УГ-2.64 для закрытых переходов №33,34,35,36 были выявлены дополнительные кабели не учтенные в проектно-сметной документации в связи с чем отсутствует возможность выполнять данные виды работ.

Согласно вышеперечисленного просим выдать проектное решение по устройству закрытых переходов на данном участке.

Приложение: Исполнительная геодезическая съемка существующих кабелей - лист формата А4 в 1 экз.

Начальник управления _____

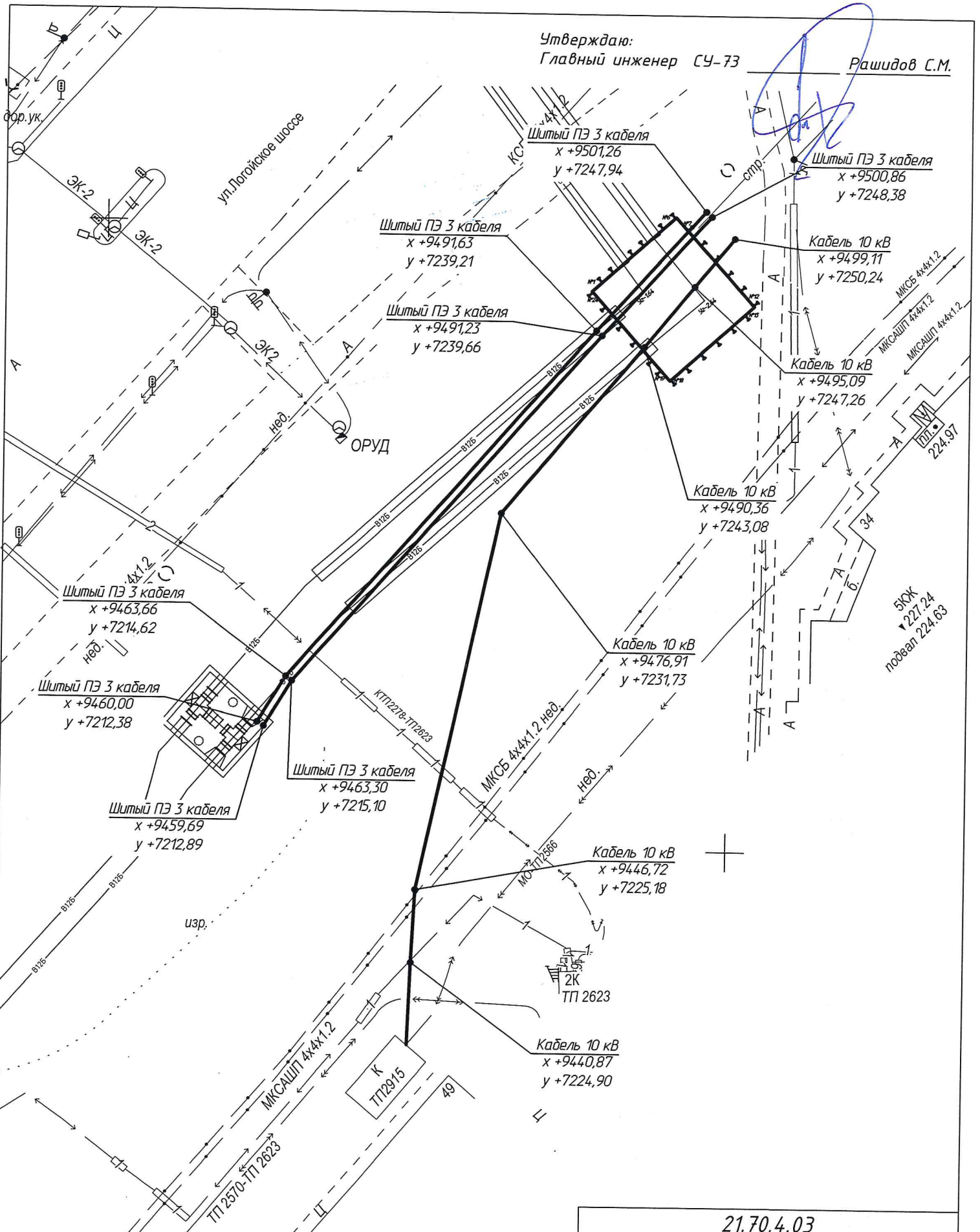
Ростовцев С.А.

Плешко +375 29 666-96-48



Утверждаю:
Главный инженер СЧ-73

Рашидов С.М.



Примечания:
Система координат г. Минска
Система высот Балтийская

21.70.4.03			
Должность	ФИО	Подпись	Дата
Прораб	Трушков	<i>[Signature]</i>	
Геодезист	Карлюк	<i>[Signature]</i>	
Экспериментальный многофункциональный комплекс "Северный Берег". Сети водоснабжения, водоотведения и инженерные сооружения (Участок 1). 3-я очередь Исполнительная схема планового положения проектируемого котлована Чз-1.64 (Чз-2.64) и существующих кабелей			Стадия Лист Листов
Исполнительная схема			СЧ-73 ОАО "Трест №15 "Спецстрой"