

Земельно-кадастровый план земель землепользователей

г. Минск

Ленинский район

предварительное согласование места размещения земельных участков

Выполнена изготовлена с Геопортала ЗИС Система координат (размещение) и использование содержания планы для создания других планов документов с разрешения УП "Проектный институт Белгипрозем". © Географическая основа, Геоинформатика.

Границы земельных участков, испрашиваемых Торгово-производственным унитарным предприятием «Мак Бай» для строительства инженерной и транспортной инфраструктуры объекта «Возведение объекта общественного питания на пересечении Игуменского тракта и улиц Алексея Дударя и Яны Лучины в г. Минске»

СОГЛАСОВАЛИ

Комитет архитектуры и градостроительства Мингорисполкома

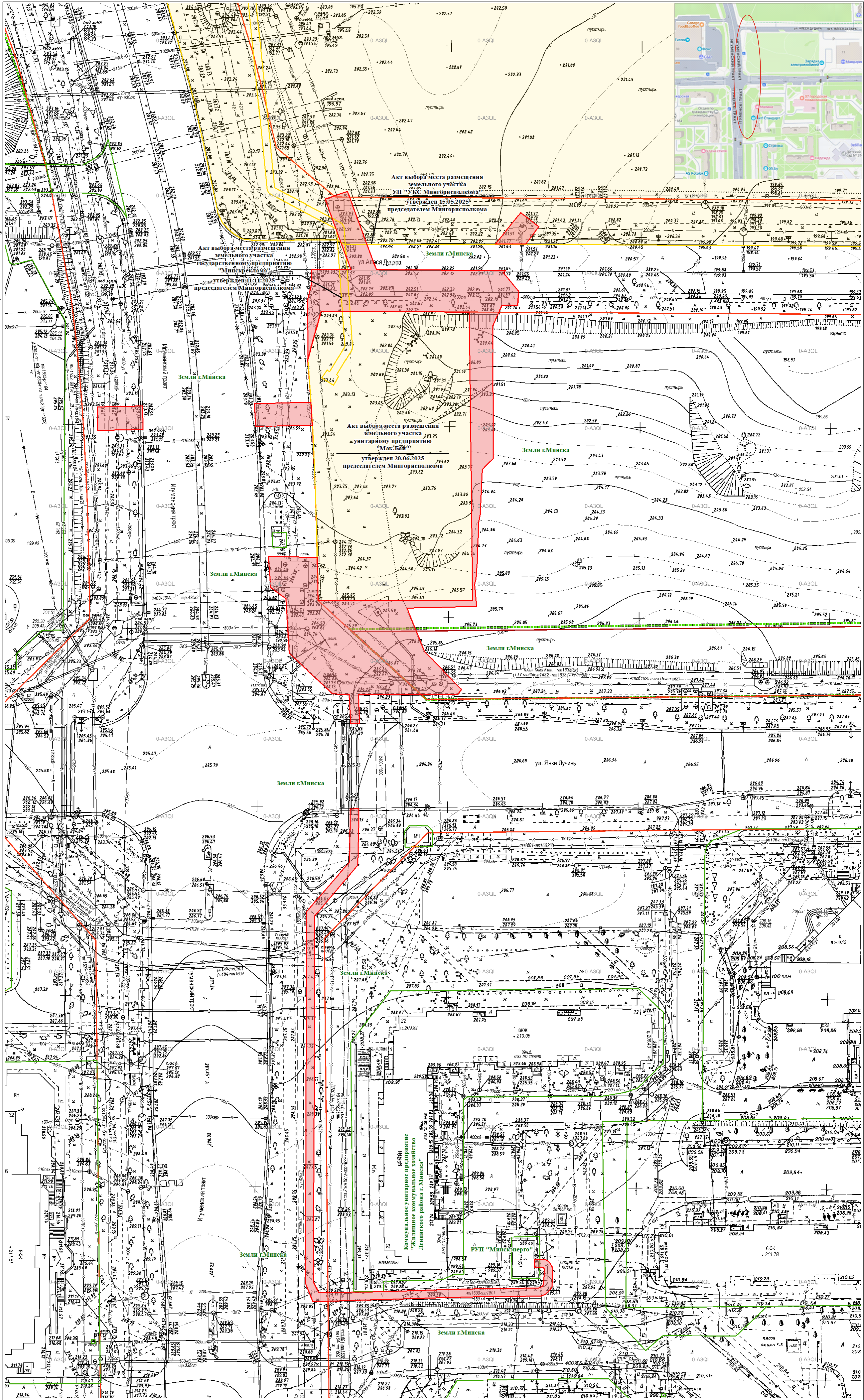
2026 г. (подпись) (Ф.И.О.)

Комитет землеустройства Мингорисполкома

2026 г. (подпись) (Ф.И.О.)

Торгово-производственное унитарное предприятие «Мак Бай»

2026 г. (подпись) (Ф.И.О.)



- Условные обозначения:
- испрашиваемый земельный участок
 - земельные участки, на которых разрешены проектные работы
 - границы земельных участков, зарегистрированных в ЕГРН

Согласовано земель всего - _____ кв



| | | | |
|--|-------------|----------------|--|
| Государственный комитет по имуществу Республики Беларусь | | | |
| Республиканское унитарное предприятие "Проектный институт Белгипрозем" | | | |
| Составил инженер 2 категории | н.м.сектора | Т.В.Вертош | |
| Проверил 2026 год | н.м.сектора | В.В.Сосновская | |
| точность оцифровки соответствует масштабу 1:10000 | | Масштаб 1:500 | |

Исходный номер: 1405760