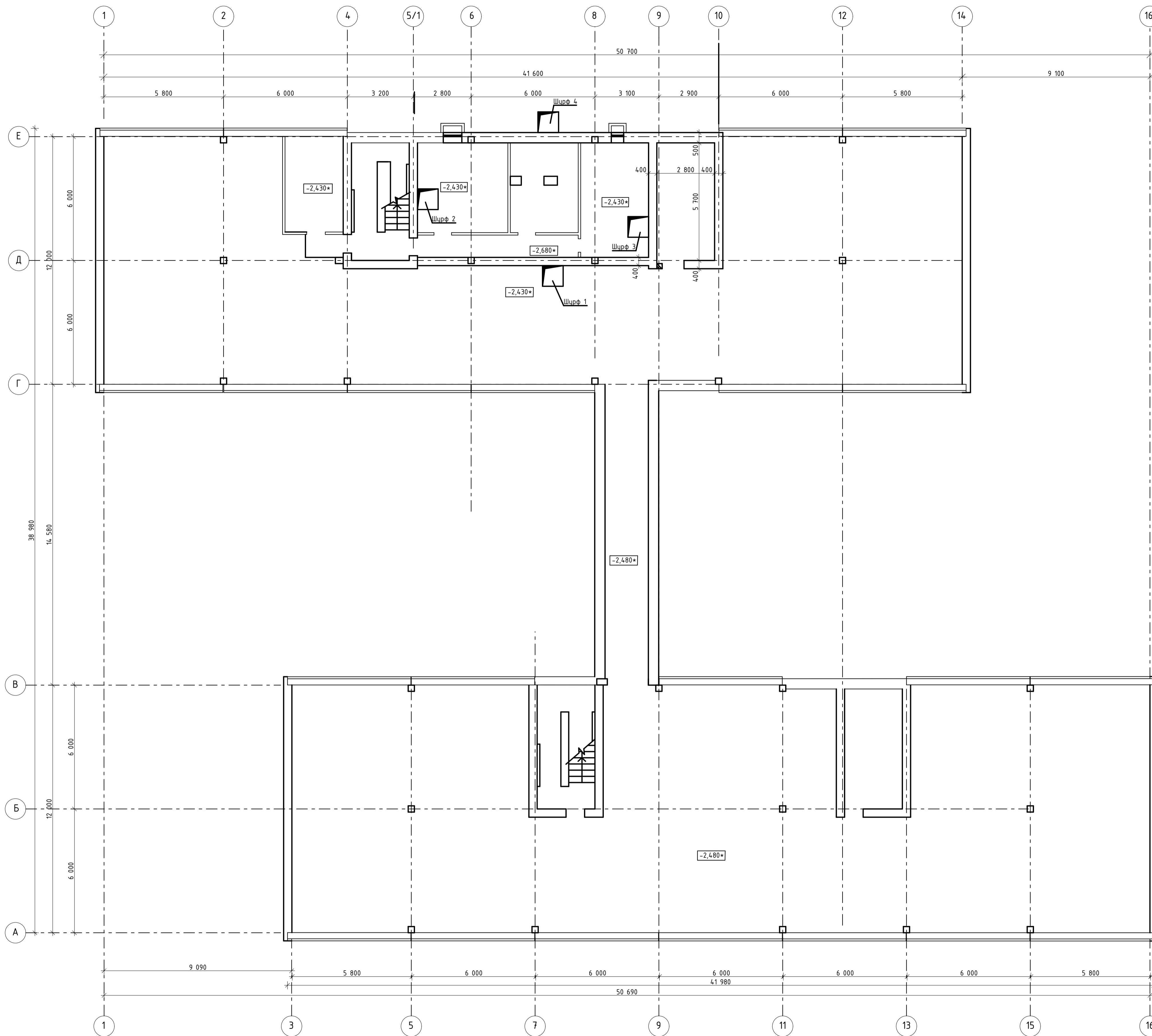
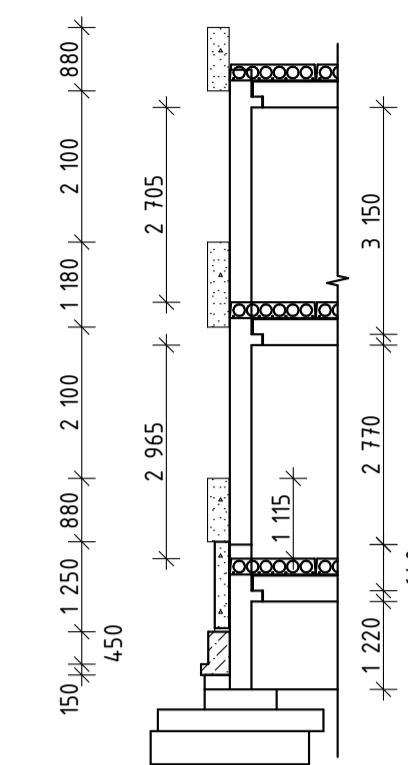


План-схема подвального этажа и техподполья на отм. -2,430* и - 2,480* с расположением шурфов.



Разрез 1-1



Примечание:
 1. Размеры в плане и сечения фундаментов обследованных в 2023 году см. материалы обследования объема № 82-23/ТО Капитальный ремонт с модернизацией здания ГУО «Ясли-сад № 142 г. Минска» по ул. Надеждинская, 5 и благоустройством прилегающей территории» АНКОРПРОЕКТ г. Полоцк, 2023 год;
 2. В пересечении осей Б/11 высота между верхом стакана фундамента и низом консоли колонны подвала составляет 2200мм;
 3. В пересечении осей В/11 высота между верхом стакана фундамента и низом консоли колонны подвала составляет 2100мм;

Имя, N табл. Публикация в бумагу. Владелец табл. N

Изм.	Кол.	Лист	№ док.	Подп.	Дата	2461-01-26. Детальное обследование технического состояния строительных конструкций по объекту: «Капитальный ремонт с модернизацией здания ГУО «Ясли-сад № 142 г. Минска» по ул. Надеждинская, 5 и благоустройством прилегающей территории»	Статус	Лист	Листов
Разраб.		Малевиц			02.26	План подвального этажа и техподполья на отм. -2,430* и - 2,480*.	1	1	000 «Строительное предприятие «Зубр»