

Презентация производимой продукции



ПРОИЗВОДСТВО И
ПРОДАЖА
ПРОФЕССИОНАЛЬНОЙ
ХИМИИ

WISSER



О КОМПАНИИ

Уважаемые Клиенты!

Мы с гордостью представляем вам нашу продукцию под брендом "Wisser", история которой началась с небольшого семейного бизнеса. С течением времени компания прошла долгий путь в создании уникальных рецептур и продуктов, которые сегодня пользуются широким спросом в различных отраслях промышленности. На сегодняшний день компания располагает мощными производственными площадями и осуществляет поставки продукции не только в страны СНГ, но и за их пределы.

Наша широкая линейка продуктов соответствует самым высоким мировым стандартам и критериям качества. Фактически, во многих аспектах она превосходит продукцию мировых брендов, представленных на рынках Европы, Азии и Америки. Наш успех обусловлен высококвалифицированным коллективом профессионалов, обладающих богатым опытом в химической промышленности. Рецептуры наших продуктов были отточены десятилетиями и постоянно совершенствуются через испытания как в лабораториях наших предприятий, так и на практике, в условиях сотрудничества с Клиентами.

В нашем активе современная лаборатория и высокотехнологичное производственное оборудование, что позволяет нам разрабатывать продукты любой сложности для самых разнообразных областей применения, учитывая самые строгие требования наших Клиентов.

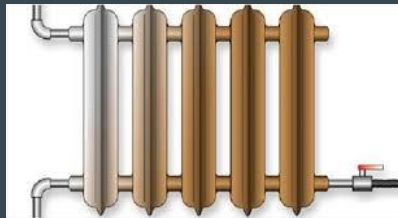
Мы поставляем продукцию для различных отраслей, включая металлургию, машиностроение, металлообработку, химическую и нефтехимическую промышленность, пищевую, легкую и деревообрабатывающую промышленность, и многие другие.

Наша главная цель - удовлетворение потребностей Клиентов, будь то маленькие компании или промышленные гиганты. Каждый клиент для нас ценен. Мы всегда открыты для новых идей и готовы воплотить самые амбициозные проекты.

Наша продукция

- Смывка лаков, красок, грунтов, полимеров, уретановых и полиуретановых составов, битумов
- Средства для очистки поверхностей от различных масел, СОЖ, жиров, консервационных смазок, и дальнейшей подготовки поверхностей (фосфатирование, обезжиривание и т.д.)
- Средства для очистки тяжелых загрязнений широкого спектра действия (ГСМ, масло, мазут и т.д.)
- Средство для очистки поверхностей от сажи, копоти, последствий пожара
- Средства для очистки и промывки теплообменных систем, кондиционеров, теплоносителей
- Средства для удаления высолов, очистки фасадов, бассейнов и сантехнического оборудования
- Средство для очистки поверхностей от цемента, бетона (цементных и бетонных остатков), шовных затирок, фуг и т.д.
- Средство для очистки и промывки кофемашин
- Преобразователь ржавчины
- Гидрофобизаторы
- Средство для биотуалетов

Очистка теплоэнергетического оборудования



Wisser Thempo
Wisser Thempo Soft

Назначение:

Wisser Thempo, Thempo Soft — низкопенное нейтральное средство-концентрат, разработанное для профессиональной очистки теплообменников (пластинчатые теплообменники, конденсаторы), промывки бойлеров и водонагревателей, а также удаления масляно-жировых и технических отложений с оборудования. Формула специально адаптирована для чувствительных и цветных металлов (алюминий, медь и сплавы) — не повреждает поверхности при соблюдении инструкции.

Ключевые преимущества:

Нейтральный pH — безопасен для алюминиевых и цветных теплообменных поверхностей;

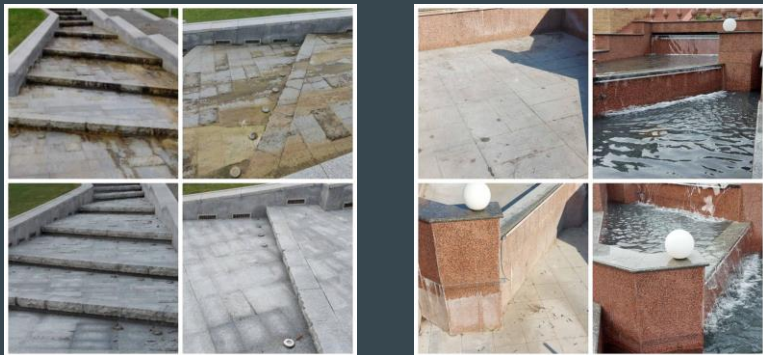
Низкопенное поведение — совместимо с профессиональными мойками и циркуляционными системами;

Концентрат (экономичность) — разведение от 1:5 до 1:20 в зависимости от степени загрязнений; снижает себестоимость услуг;

Универсальность — промывка пластинчатых теплообменников, бойлеров, конденсаторов, водонагревателей, резервуаров, промоборудования;

Промышленная безопасность — состав включает ингибиторы коррозии, минимальное воздействие на ЛКП и уплотнения при правильном применении.

ОЧИСТКА ВЫСОЛОВ



Wisser Parad — высокоэффективный концентрат-удалитель высолов, известковых и солевых отложений, предназначенный для профессионального применения на фасадах зданий, бетонных и кирпичных конструкциях, плиточных покрытиях, формах и опалубках. Формула глубоко проникает в структуру материала, растворяет минеральные соли и удаляет белесые пятна, не повреждая поверхность при соблюдении инструкции.

Ключевые преимущества:

Высокая эффективность: удаление солевых и известковых пятен, строительных отложений и высолов.

Концентрат и экономичное разведение: от 1:4 до 1:10 — выгодно для объёмов.

Подходит для фасадов, бетонных конструкций, кирпича, тротуарной плитки и форм.

Глубокое действие — не просто смывка, а растворение солей.

Профессиональный формат: фасовки 5 л, 10 л, 20 л — оптимально для клинингов и подрядчиков.

Область применения:

Клининговые компании, подрядчики фасадных работ, промышленные объекты, ремонтно-строительные бригады, фасады и опалубки после заливки раствора.

Wisser Parad

Гидрофобизаторы



Гидрофобизатор Wisser Мокрый камень – это раствор полимерной смолы и кремнийорганического гидрофобизатора в органическом растворителе, предназначенный для защиты минеральных поверхностей от влаги с приданием им декоративного эффекта мокрого камня.

Основные свойства и эффект:

Обработка поверхностей гидрофобизатором Wisser Мокрый камень обеспечивает комплексную защиту и улучшение внешнего вида материалов:

- Защита от влагопоглощения: Глубоко проникает в поры материала, создавая водоотталкивающий барьер, который препятствует проникновению воды и снижает влагопоглощение обработанной поверхности.
- Эффект "мокрого камня": Придает поверхности более насыщенный, яркий цвет и легкий глянец, делая структуру камня или кирпича более выразительной и привлекательной, как после дождя.
- Повышение долговечности: Увеличивает морозостойкость и коррозионную стойкость конструкций, предотвращая разрушение материала из-за циклов заморозки/оттаивания влаги в порах.
- Предотвращение биопоражений: Создает неблагоприятную среду для образования и развития грибка, плесени и мха на поверхности.
- Защита от высолов и загрязнений: Препятствует появлению белесых солевых пятен (высолов) и упрощает очистку поверхности от различных загрязнений.
- Повышение теплоизоляции: Сухой материал имеет лучшие теплоизоляционные свойства, чем влажный, поэтому гидрофобизация способствует повышению теплоэффективности конструкций.

Области применения

Гидрофобизатор Wisser Мокрый камень применяется для обработки различных мелкопористых минеральных поверхностей, как внутри, так и снаружи помещений:

- Натуральный и искусственный камень
- Облицовочный и силикатный кирпич
- Бетонные изделия (включая брусчатку и тротуарную плитку)
- Штукатурка
- Фасады зданий, цоколи, фундаменты, полы, влажные помещения.

Wisser Guard

Очистка тяжелых загрязнений



Wisser Overall
Wisser Global X-1

Профессиональные средства для очистки рабочих поверхностей от масла, смазки и тяжёлых загрязнений не боящихся воздействия сильных щелочей. Рекомендовано для очистки влагостойких поверхностей, деталей, узлов, механизмов, пластмасс, резервуаров, от различных консервационных смазок (буксол, солидол, ГТШ, ПВК, АМС, Техвазелин), в том числе для очистки масляных, нефтегрязевых, ремонтных, эксплуатационных и комбинированных органических загрязнений, обладающее эмульгирующей способностью. Состав разработан специально для сервисных центров, АЗС, автомоек, производственных и ремонтных предприятий.

Разбавление: Рекомендуемая концентрация 1:3- 1:50.

Преимущества для бизнеса и производства:

Мощная формула — быстро удаляет технические загрязнения любого типа;

Подходит для металла, резины, пластика, плитки и лакокрасочных покрытий;

Экономичный расход — концентрат до 1:50;

Снижает трудозатраты на уборку и обслуживание;

Подходит для профессионального использования (СТО, мойки, заводы, сервисы).

Применение:

Обслуживание производственных цехов, гаражей, мастерских;

Очистка техники, конструкций, изделий;

Удаление масляных и топливных пятен с полов и инструментов.

Подготовка под покраску



Wisser Activ R-1

Wisser Activ R-1 — высокоэффективный концентрат-обезжириватель, разработанный для профессионального применения на СТО, автомойках и сервисах. Предназначен для подготовки поверхностей перед покраской: удаляет моторное масло, жировые остатки, консервационные смазки (буксол, солидол, ГТШ, ПВК, АМС, АСПО), силиконовые пленки и остатки охлаждающих жидкостей.

Ключевые преимущества:

Глубокое обезжиривание: удаление масел, жиров и специальных смазок.

Концентрат: разведение от 1:3 до 1:50 — экономичен для сервисных задач.

Универсальность: металл, пластик, резина — подготовка поверхности к лакокрасочным работам.

Оптимизация сервиса: значительно снижает трудозатраты, увеличивает качество покраски.

Области применения:

Автосервисы, дилерские центры, автомойки, производства, подготовка кузова и деталей к окраске, узлы двигателя, коробки передач.

Очистка поверхностей от сажи, копоти, последствий пожара



Wisser Soot Remover

Применение: Данный состав применяется для очистки поверхностей от сажи, копоти, последствий пожара, продуктов горения. Специально разработанная рецептура направлена на эффективную и быструю очистку любых поверхностей: общестроительных материалов (дерево, бетон, штукатурка, камень, плитка), а также деталей, узлов, механизмов, пластмасс, в бытовых и производственных помещениях от различных загрязнений продуктами горения копоть, сажа, нагар.

Подходит для требовательных поверхностей!!!

Разбавление: Рекомендуемая концентрация 1:5- 1:50. В случае сильно загрязненных поверхностей возможно применение средства в соотношении 1:3-1:5.

Смывка краски



Применение: Смывка предназначена для удаления порошковых красок, оксидных, эпоксиполиэфирных, полиэфирных, полиуретановых, полиакрилатных красок, хлорвиниловых покрытий; смывка безопасна для различных поверхностей из черных металлов, дерева, гипса, бетона, натурального камня.

Технические свойства: смывка представляет собой вязкую жидкость, обладающую высокими тиксотропными свойствами. Не коррозионноактивна по отношению к черным металлам. Легко удаляется водой, техническими моющими средствами. Относится к трудно воспламеняющимся жидкостям. Оптимальная температура применения 8–25°С. Активна при пониженных температурах, при размораживании своих свойств не теряет.

Средний расход: 150–250 г/м²

Нанесение: Подготовка поверхности отсутствие загрязнений масляно-жирового характера. Нанесение ровным слоем кистью, валиком, наливом, погружением. Время выдержки 3–15 минут. Исключить высыхание смывки на обрабатываемой поверхности! Удаление размягченного покрытия шпателем, скребком, аппаратом высокого давления; далее следует промыть поверхность водой или раствором технического моющего средства. После удаления ЛКП следует обеспечить защиту от коррозии металлических изделий. Внимание! При использовании смывки методом погружения необходимо обеспечить герметичность погружной ванны.

Очистка поверхностей и оборудования от цемента



Wisser Zement

Описание: Wisser Zement — профессиональный концентрат для удаления цемента и бетонных отложений. Wisser Zement разработан для быстрых и надёжных работ по очистке форм, бетоносмесителей, опалубки, технологического оборудования, плиточных швов, фуг и остатков штукатурки/гипса. Концентрат эффективно растворяет цементные налёты, высохшие швы и следы строительных растворов без длительной механической обработки.

Ключевые преимущества: Эффективность: удаление цементных и бетонных отложений, фуг и затирок в короткие сроки;

Концентрат: разведение в зависимости от степени загрязнения (1:3 — тяжёлые отложения; 1:5–1:10 — средние/профилактические); экономично и удобно для СТО и строительных бригад;

Универсальность применения: чистка форм для заливки, бетоносмесителей, транспортных лотков, плиточных швов, поверхностей после штукатурки и гипса;

Подходит для промышленного применения, циркуляционных промывок и ручной обработки;

Снижение трудозатрат: уменьшает время и количество механической очистки — выгодно при больших объёмах работ.

Совместимость: большинство промышленных материалов.

Очистка бассейнов, сантехники



Описание: Wisser Install — высокоэффективное средство-концентрат, разработанное для профессиональных задач: очистки санузлов, ванных комнат, душевых кабин, плитки и поверхностей от известкового налета, водяного и мочевого камня, солевых и атмосферных загрязнений, а также на предприятиях пищевой и перерабатывающей промышленности. Подходит для бассейнов, фонтанов, входных групп, общественных зон.

Ключевые преимущества:

Глубокое удаление известковых, солевых, водяных и мочевых отложений с плитки, раковин, душевых, бассейнов.

Концентрат: экономичное разведение — эффективно и выгодно для объемных задач.

Универсальность применения: бытовые и промышленный сегмент, санитарная очистка предприятий.

Безопасен при соблюдении инструкции для большинства поверхностей — плитка, керамика, стекло, металл.

Область применения:

Клининговые компании, бассейны, гостиницы, общественные объекты, производственные помещения пищевой и перерабатывающей промышленности, жилые комплексы, входные группы.

Wisser Install

Преобразователь ржавчины



Wisser NPR

Применение: Преобразователь ржавчины NPR предназначен для модификации коррозии на поверхностях из черных металлов в целях подготовки ржавых стальных изделий, металлопроката, труб, арматуры к бетонированию.

Порядок использования преобразователя для подготовки арматуры и элементов железобетонных конструкций определяется техническими рекомендациями ТР 001-99, разработанными НИИ железобетона; данные рекомендации могут быть использованы и для других изделий. Перед нанесением преобразователя необходимо удалить рыхлую ржавчину металлической щеткой. Размешать преобразователь и нанести на поверхность кистью или распылением. Об успешном преобразовании свидетельствует изменение цвета поверхности с рыжего на черный. В зависимости от толщины ржавчины поверхность обрабатывают преобразователем 1-4 раза. Если через 15-25 минут после первой обработки на поверхности останутся рыжие пятна, необходимо нанести преобразователь повторно. Последующую обработку можно проводить по непросохшей поверхности. После завершения процесса преобразования перед нанесением покрытия поверхность должна высохнуть. Ориентировочный расход 100-150 мл/м². Температура обработки должна быть не ниже 4 °С.

Технические свойства: Нейтральный преобразователь ржавчины «NPR» – сложная композиция на основе танинов, ингибиторов (замедлителей) коррозии и функциональных присадок. Растительные танины взаимодействуют со ржавчиной, преобразовывая оксиды железа в коррозионно-неактивные соединения, обладающие отличной адгезией (сцеплением) к металлу и обеспечивающие хорошую адгезию бетона. Эффективные ингибиторы тормозят коррозионные процессы под пленкой. Благодаря специальным присадкам пропитывает слой ржавчины толщиной до 50 мкм. При этом процесс преобразования идет в нейтральных средах.

Почему мы?

Наша компания, являющаяся производителем промышленной химии, выделяется на рынке по многим важным причинам:

Инновационные Решения: Мы постоянно исследуем и разрабатываем новые продукты и технологии, чтобы предоставить нашим клиентам самые современные и эффективные решения в области промышленной химии.

Высокое Качество: Наша продукция проходит строгие контрольные испытания, чтобы гарантировать высокое качество и надежность. Мы следим за каждым этапом производства, чтобы уверенно предоставлять продукцию, соответствующую высоким мировым стандартам.

Опыт и Экспертиза: Наша команда состоит из опытных профессионалов, обладающих глубокими знаниями и экспертизой в области химической промышленности. Этот опыт позволяет нам понимать уникальные потребности каждого клиента и предлагать наилучшие решения.

Гибкость и Индивидуальный Подход: Мы ценим каждого клиента и стремимся к индивидуальному подходу к каждому проекту. Наша гибкая методология позволяет нам реагировать на потребности клиентов быстро и эффективно.

Устойчивость и Экологичность: Мы придерживаемся экологически устойчивых методов производства, стремясь минимизировать наш экологический след. Наши продукты безопасны для окружающей среды и здоровья.

Клиентоориентированность: Мы гордимся своей способностью слушать клиентов и внимательно реагировать на их потребности. Мы стремимся устанавливать долгосрочные отношения с нашими клиентами, предоставляя им надежные и высококачественные продукты, а также поддержку на всех этапах сотрудничества.

Выбирая нашу компанию, вы получаете надежного партнера, который не только предоставляет высококачественную продукцию, но и стоит рядом с вами, готовый помочь в решении ваших химических задач и достижении успеха в вашем бизнесе.



Качество в приоритете!

ООО «Компания Виссер»,

Республика Беларусь,

220007, г. Минск, ул. Аэродромная, д.119, пом.5, каб. 4/4

УНП 193 736 491 Тел/Факс: +375 17 512 34 01, +375 29 612 34 08

+375 29 119 33 44 (viber, whatsapp, telegram)

www.wisser.by

wisser.chemical@yandex.ru

wisser.chemical@gmail.com