

ГОСУДАРСТВЕННЫЙ КОМИТЕТ ПО ИМУЩЕСТВУ РЕСПУБЛИКИ БЕЛАРУСЬ

ТЕХНИЧЕСКИЙ ПАСПОРТ

на здание

Борисовский филиал Республиканского унитарного предприятия "Минское областное агентство по государственной регистрации и земельному кадастру"
(наименование организации по государственной регистрации недвижимого имущества, прав на него и сделок с ним)


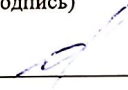

Наименование: Здание детского сада

Назначение: 2 29 14 - Здание специализированное для образования и воспитания

Инвентарный номер: 610/С-6(361

Адрес: 222142, Республика Беларусь, Минская обл., Борисовский р-н, Пригородный с/с, аг. Зачистье, ул. Парковая, 18А

Составлен по состоянию на: 22.11.2018

Составил	<u>19.12.2018</u> (дата)	<u></u> (подпись)	<u>Г.В. Галдович</u> (инициалы, фамилия)
Проверил	<u>19.12.2018</u> (дата)	<u></u> (подпись)	<u>Е.А. Черникович</u> (инициалы, фамилия)
Уполномоченное должностное лицо	<u>19.12.2018</u> (дата)	<u></u> (подпись)	<u>Е.А. Черникович</u> (инициалы, фамилия)

Отметки



1. Общие сведения о здании

1. Кадастровый номер земельного участка	620887403701000230 (0.356
2. Литер	A1/к
3. Количество надземных этажей, шт.	1
4. Количество подземных этажей, шт.	-
5. Год постройки (дата приемки в эксплуатацию)	1968
6. Год реконструкции	-
7. Физический износ, %	43
8. Объем здания, куб.м	1349
9. Наружная площадь (площадь застройки), кв.м.	391 (406)
10. Общая площадь здания, кв.м	314.6
11. Нормируемая площадь здания, кв.м	254.7
12. Количество нежилых изолированных помещений, шт.	-
13. Общая площадь нежилых изолированных помещений, кв.м	-
14. Нормируемая площадь нежилых изолированных помещений, кв.м	-
15. Количество жилых изолированных помещений (квартир), шт.	-
16. Жилая площадь жилого дома (общежития, жилого здания специального назначения), кв.м	-
17. Общая площадь жилых помещений (квартир) жилого дома, кв.м	-
18. Общая площадь квартир по СНБ, кв.м	-
19. Общая площадь жилых помещений общежития, жилого здания специального назначения, кв.м	-
20. Общая площадь помещений общежития, жилого здания специального назначения, кв.м	-
21. Площадь балконов, лоджий, террас и т.п. без учета коэффициентов, кв.м	-
22. Площадь балконов, лоджий, террас и т.п. жилых помещений с учетом коэффициентов, кв.м	-
23. Количество машино-мест, шт.	-
24. Площадь машино-мест, кв.м	-
25. Вид конструкции здания	Бескаркасная
26. Материал наружных стен	Кирпич

2. Сведения о стоимости

Вид стоимости	Дата определения (год уровня цен)	Стоимость, руб.	Документ о стоимости
1	2	3	4
Первоначальная (переоцененная) стоимость	01.01.18	153.06	Справка Управления по образованию, спорту и туризму от 02.11.2018 № 01-33/1265
Первоначальная (переоцененная) стоимость	01.01.18	42890.35	Справка Управления по образованию, спорту и туризму от 02.11.2018 № 01-33/1265

3. Распределение помещений и их площадей

3.1. По жилым помещениям

Наименование	Распределение квартир по числу комнат								Жилые помещения в общежитиях	Жилые помещения в жилых зданиях специального назначения	Иные жилые помещения	Всего
	однокомнатные	двухкомнатные	трехкомнатные	четырёхкомнатные	пятикомнатные	более пяти комнат	итого					
1	2	3	4	5	6	7	8	9	10	11	12	
Количество жилых помещений (квартир), шт.	-	-	-	-	-	-	-	-	-	-	-	
Количество жилых комнат, шт.	-	-	-	-	-	-	-	-	-	-	-	
Жилая площадь, кв. м	-	-	-	-	-	-	-	-	-	-	-	
Общая площадь жилых помещений (квартир) жилого дома, кв. м	-	-	-	-	-	-	-	-	-	-	-	
Общая площадь жилых помещений общежития (жилого здания специального назначения), кв. м	-	-	-	-	-	-	-	-	-	-	-	
Общая площадь квартир по СНБ, кв. м	-	-	-	-	-	-	-	-	-	-	-	
Общая площадь здания, кв. м	-	-	-	-	-	-	-	-	-	-	-	

3.2. По нежилым помещениям

Назначение	адм.		склад.		науч.	всп. нежил.	Всего
	2	11.9	3	7.7			
1	2	11.9	3	7.7	4	5	6
Нормируемая площадь, кв. м	-	-	-	-	235.1	-	254.7
Общая площадь, кв. м	-	11.9	-	7.7	235.1	59.9	314.6

3.3. Благоустройство жилых помещений

Наименование показателя	Отопление		Водопровод		Канализация		Горячее водоснабжение	Ванны (души)	Газ (газоснабжение)	Напольные электроплиты (варочные панели)
	печное	от ТЭЦ или групповой (районной) котельной	от индивидуальных отопительных устройств на _____	Водопровод	центральная (уличная)	местная				
1	2	3	4	5	6	7	8	9	10	11
Количество изолированных жилых помещений (квартир), шт.	-	-	-	-	-	-	-	-	-	-
Общая площадь жилых помещений, кв. м	-	-	-	-	-	-	-	-	-	-

4. Техническое описание

4.1 Техническое описание здания

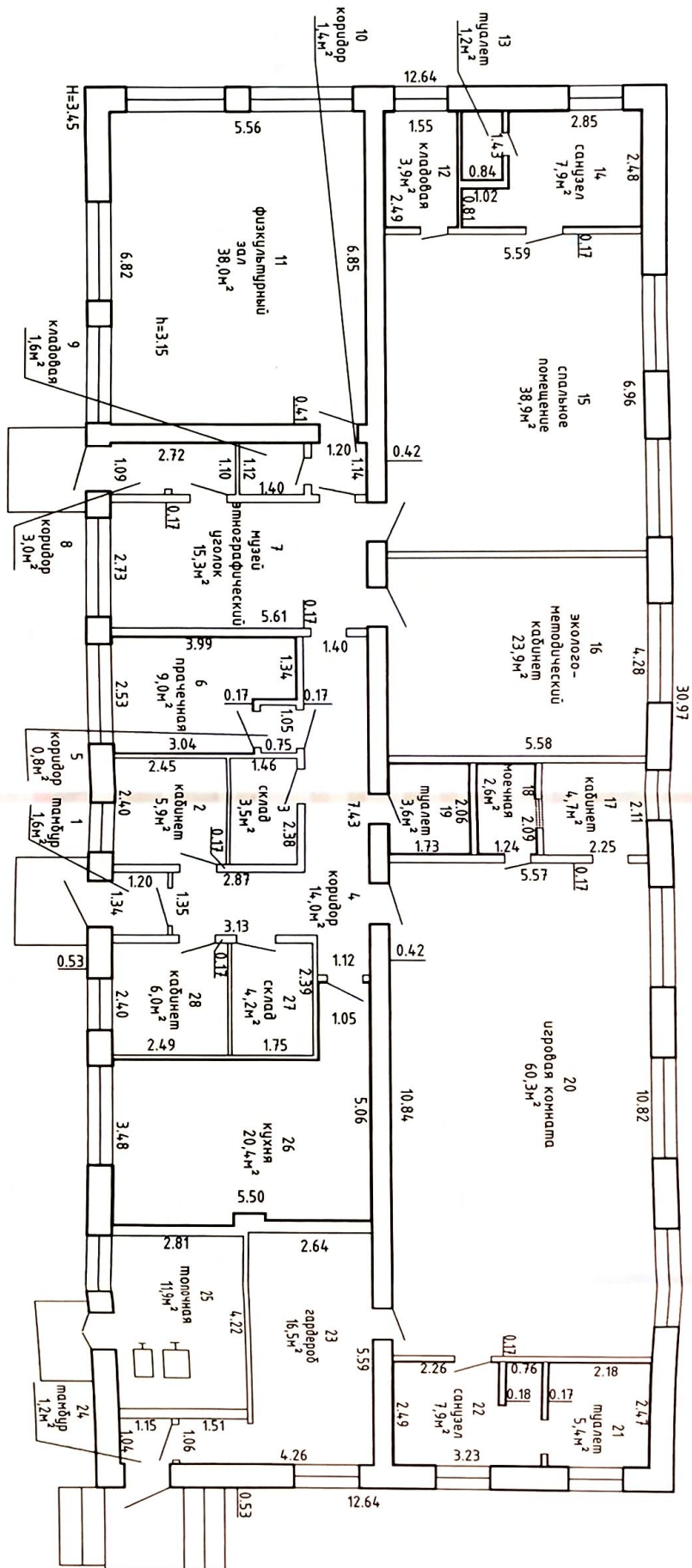
№ п/п	Наименование конструктивных элементов и инженерных систем	Описание конструктивных элементов и инженерных систем
1	2	3
1	Фундамент	Бутобетон
2	Наружные стены	Кирпичи
3	Внутренние стены	-
4	Перегородки	Кирпичи
5	Перекрытия	Железобетон
6	Крыша (кровля)	Рулонные кровельные материалы
7	Полы	Плитка, Доска, Древесноволокнистые плиты (ДВП)
8	Окна	Стеклопакеты, Деревянные изделия
9	Двери, ворота	Деревянные изделия
10	Отделочные работы:	-
10.1	наружная отделка стен	-
10.2	внутренняя отделка	Оштукатурено и окрашено, Облицовка керамической плиткой Оклейка обоями
11	Инженерные системы:	-
11.1	отопление	Котел на твердом топливе
11.2	водопровод и канализация:	-
11.2.1	холодное водоснабжение	Централизованная система
11.2.2	канализация	Централизованная система
11.2.3	горячее водоснабжение	Автономная система
11.2.4	ванны, душ	Душ, Умывальник (раковина), Унитаз, Ванна, Мойка
11.3	система электрооборудования:	-
11.3.1	электроснабжение	Централизованная система
11.3.2	подключение электроплит	Есть
11.4	газоснабжение	Нет
11.5	вентиляция	Вентиляция с естественным побуждением
11.6	мусоропровод	Нет
11.7	лифты	Нет
11.8	иные	-
12	Прочие	Крыльцо(а)

ПОЭТАЖНЫЙ ПЛАН

Приложение 1

Секция(подъезд) _____

Этаж 1



Борисовский филиал РПЦ "Минское областное агентство по государственной регистрации и земельному кадастру"			
Наименование объекта - Здание детского сада			
Адрес - 227142, Республика Беларусь, Минская обл., Борисовский р-н, Пригородный с/с, д. Запеченье, ул. Парковая, 18А			
Литер. А/К	Секция(подъезд):	Этаж - 1	
Составлен по состоянию на: 22.11.2018			
Масштаб	Лист - 1	Листов - 1	Спр. -
1:100	Инициалы, Фамилия	Подпись	Дата
Составил	Г.В. Галабуш		06.12.2018
Изготовил	Г.В. Галабуш		06.12.2018
Проверил	Е.А. Черныкович		19.12.18