



Адкрытае акцыянернае таварыства  
«Будтрэст № 1»

Упраўленне вентыляцыі і  
сантэхнічных работ  
(УВСР ААТ «Будтрэст № 1»)



юр.адрас: вул. Бехцерава, 16, 220026, г. Мінск  
паштовы адрас: вул. Бехцерава, 16, 220026, г. Мінск  
тэл. прыёмн. (017) 270-54-23  
сайт: www.trest1.by, e-mail: post.uvsr@trest1.by



IBAN: BY46BPSB30121883990119330000  
у Рэгіянальнай дырэкцыі № 700  
па г. Мінску і Мінскай вобласці,  
ААТ «Сбер Банк», ВІС: BPSBВУ2Х,  
пр-т Машэрава, 80, 220035, г. Мінск

Ад 05.03.2016 № 320  
на № \_\_\_\_\_ ад \_\_\_\_\_

Открытое акционерное общество  
«Стройтрест № 1»

Управление вентиляции и сантехнических  
работ

(УВСР ОАО «Стройтрест № 1»)

юр.адрес: ул. Бехтерева, 16, 220026, г. Минск  
почтовый адрес: ул. Бехтерева, 16, 220026, г. Минск  
тел. приёмн. (017) 270-54-23  
сайт: www.trest1.by, e-mail: post.uvsr@trest1.by

IBAN: BY46BPSB30121883990119330000  
в Региональной дирекции № 700  
по г. Минску и Минской области,  
ОАО «Сбер Банк», ВІС: BPSBВУ2Х,  
пр-т Машерова, 80, 220035, г. Минск

Заместителю директора  
УП «УКС Мингорисполкома»  
Насертдинову И.А.

КОПИЯ:

И.о. первому заместителю  
генерального директора-  
главному инженеру  
ОАО «Стройтрест №1»  
Жетлухину А.Ю.

КОПИЯ:

Начальнику УСР  
ОАО «Стройтрест №1»  
Петрушину П.М.

КОПИЯ:

Главному инженеру  
УП «Минскпроект»  
Харламову М.А.

**Объект:** «Строительство  
многопрофильной поликлиники  
в пос. Восточный»

Управление вентиляции и сантехнических работ ОАО «Стройтрест № 1» настоящим просит Вас внести в ПСД марки фактически закупленных насосов и стоимость ручного мембранного насоса, так он не учтён в сметной документации.

По проекту	Фактически закупленный аналог
Ручной мембранный насос, Н=15 м, высота всасывания 4 м, производительность 0,65 л за 1 ход	Мембранный ручной насос D40 (Н=15м, высота всасывания 6 м, производительность 50 л/мин)
Погружной дренажный насос для отвода загрязненных вод, Н=7 м, Q=2,6 л/с, с поплавковым выключателем и штекером 220V по типу Unilift AP12.40.04.A1	Насос GRXm 37 (погружной дренажный насос для отвода загрязнённых вод, с поплавковым выключателем и штекером 220В)

Приложение : техническое описание насосов на 8 листах.  
Оплату за внесение изменений гарантируем.

Начальник УВСР  
ОАО «Стройтрест №1»

А.И.Стригельский

# НАСОСЫ АМПИКА

ООО «Акваимпульс»

## Ручной насос мембранный D40 /загрязненная вода, фекалии/

(ПАСПОРТ)

### Область применения:

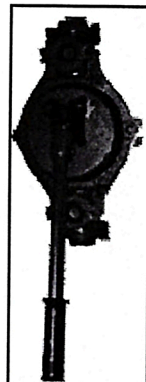
Мембранный (диафрагменный) ручной насос типа D40, предназначен для перекачивания чистых и загрязнённых вод, дизельного топлива.

Насос самовсасывающий (не требует предварительного заполнения).

Высота всасывания - до 6 метров. (При установке на всасывающий трубопровод обратного клапана).

Клапаны в насосе шаровые, что дает возможность перекачивания сильнозагрязненных жидкостей без риска заклинивания. Благодаря тому, что шары в процессе работы постоянно перекачиваются, происходит их самоочищение. Это идеальный ручной насос для грязной воды из подвалов, погребов, траншей и т.п., т.к., в отличие от поршневых и крыльчатых насосов, в его конструкции отсутствуют трущиеся детали, быстро изнашивающиеся при перекачивании жидкостей с абразивными частицами.

Рабочее положение насоса - вертикальное. Для крепления к стене имеются два уха по бокам корпуса. Нижний патрубок всасывающий, верхний - напорный.



### Материалы:

- корпус насоса, патрубки - чугун,
- мембрана, клапаны - маслостойкая резина (NBR).

### Технические данные:

Модель	Подача, л/мин	Напор, м.в.ст	Ду	Ду1	Размеры	Масса, в кг
D40	50	15	1 1/2"	1 1/2"	250x250x150	13,5

Марка насоса \_\_\_\_\_ Дата продажи \_\_\_\_\_ Печать и подпись продавца \_\_\_\_\_



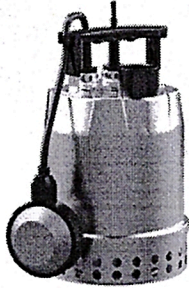


Компания ZHEJIANG GRANDFAR PUMP INDUSTRY CO.,LTD.

Номер телефона: +86-576-89890098

Дата создания: 2026-03-05

Модель: GRXm37



#### КОНСТРУКТИВНЫЕ ОСОБЕННОСТИ НАСОСА

Корпус насоса: нержавеющая сталь Рабочее колесо: Нержавеющая сталь или пластик с открытым типом  
Кронштейн двигателя: Нержавеющая сталь Вал двигателя: Нержавеющая сталь с двойным уплотнением вала  
Механическое уплотнение: Керамико-графитовое или SiC на графите. Изоляция: Класс F. Защита: IP 68.

#### ОСОБЕННОСТИ ДВИГАТЕЛЯ

Электродвигатель: Однофазный 230-50 с защитой от тепловой перегрузки конденсатора, встроенной в медную обмотку.

#### ХАРАКТЕРИСТИКИ НАСОСА

Этот насос предназначен для подъема грязной воды, которая не является химически агрессивной по отношению к компонентам насоса. Во всех случаях через канал могут проходить взвешенные частицы размером до 10 мм. Поэтому рекомендуемые области применения включают осушение затоплений в ограниченных пространствах, таких как подвалы и гаражи, а также перекачивание бытовых отходов и утилизацию сточных вод, содержащих волокнистые вещества, а также широко используются на многих заводах. Этот насос прост в установке и надежен при автоматическом использовании в стационарных установках. Насос оснащен овсяным переключателем для контроля уровня жидкости.

#### МЕРЫ ПРЕДОСТОРОЖНОСТИ ПРИ ИСПОЛЬЗОВАНИИ НАСОСА

Температура среды: 0~40С; Глубина погружения: менее 5м; Класс изоляции: Класс F; Класс водонепроницаемости: IP68



Компания ZHEJIANG GRANDFAR PUMP INDUSTRY CO.,LTD.

Номер телефона: +86-576-89890098

Дата создания: 2026-03-05

**Модель: GRXm37**

**Технология:**

Максимальный расход: 12 m<sup>3</sup>/h  
Максимальный напор: 11 m  
Номинальный расход: 8.4 m<sup>3</sup>/h

**Установка:**

Тип соединения: Нить  
Размер входа: 40mm  
Размер на выходе: 40mm

**Материал:**

Корпус насоса: литейный чугун  
Рабочее колесо: нержавеющие стали  
Уплотнение: Керамика-графит/Сик-графит

**Температура окружающей среды:**

Температура окружающей среды: 40°C

**Двигатель:**

Номер фазы двигателя: 1  
Степень защиты: IP68  
Класс изоляции: F  
Мощность двигателя: 370 W  
Скорость вращения: 2900 rpm  
Частота мощности: 50 Hz  
Номинальное напряжение: 230 V

**Тип и температура жидкости:**

Транспортируемая жидкость: Канализационная вода  
окружающая среда: 35°C

**Другие:**

вес нетто: 9 Kg

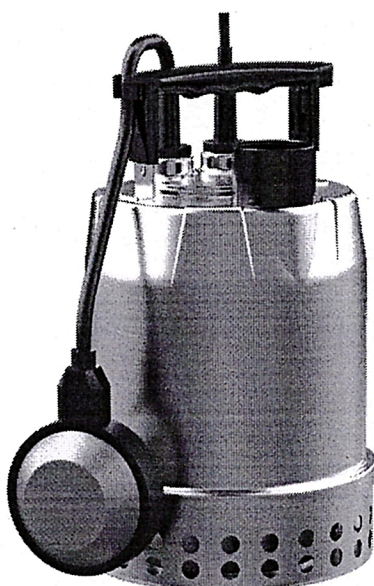


Компания ZHEJIANG GRANDFAR PUMP INDUSTRY  
CO.,LTD.

Номер телефона: +86-576-89890098

Дата создания: 2026-03-05

Модель: GRXm37





Компания ZHEJIANG GRANDFAR PUMP INDUSTRY CO.,LTD.

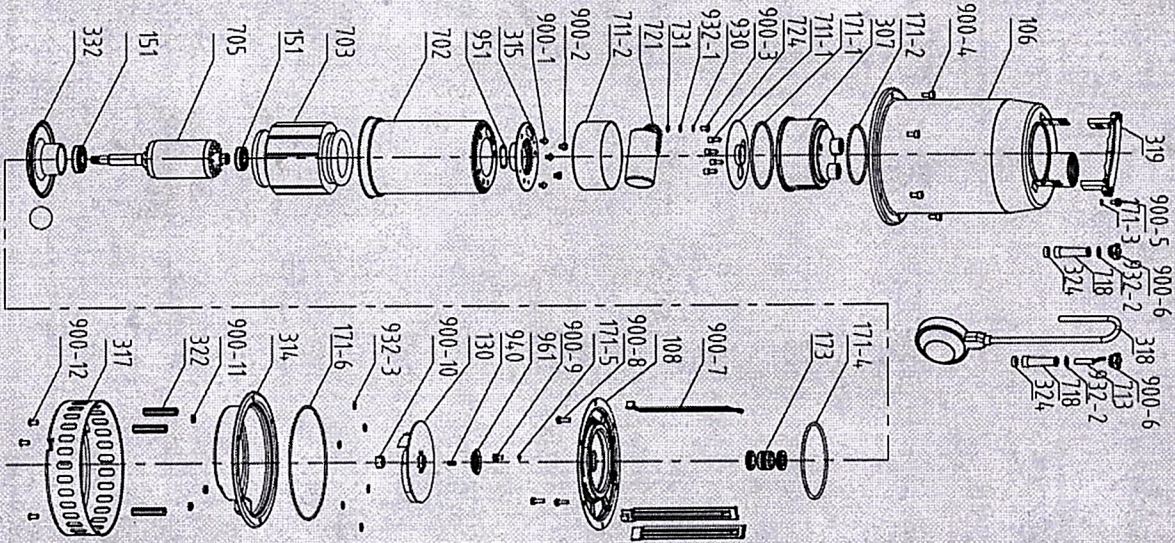
Создано: :

Номер телефона: +86-576-89890098:

Дата создания: 2026-03-05

Модель: GRXm37

**Submersible Sewage pump GRX(m)**



Pos.	Description in English	Material	Qty
106	Pump casing	304	1
108	Pump cover	Aluminum alloy	1
130	Impeller	Plastic	1
151	Deep groove ball bearings		2
171-1	O ring	Rubber parts	1
171-2	O ring	Rubber parts	1
171-3	O ring	Rubber parts	1
171-4	O ring	Rubber parts	1
171-5	O ring	Rubber parts	1
171-6	O ring	Rubber parts	1
173	Mechanical seal	Ceramic / Graphite	1
307	Encloser	Plastic	1
314	Bottom cover	Stainless steel	1
315	End cover	Aluminum alloy	1
317	Base	304	1
318	Float switch	Plastic	1
319	Handle	Components	1
322	Coupling	304	3
324	Cable clamp	Plastic	1
332	Front cover	304	1
702	Barrel	304	1
703	Stator core with winding	Components	1
705	Rotor	Components	1
711-1	Terminal box top cover	Plastic	1
711-2	Terminal box lower cover	Plastic	1
713	Cable		1
718	Cable sheath		1
721	Capacitor		1
724	Closed terminal	304	4

Pos.	Description in English	Material	Qty
900-1	Phillips pan head screw	304	3
900-2	Cross recessed pan screw and flat washer assembly	304	2
900-3	Phillips pan head screw	304	1
900-4	Hexagon socket head cap screw	304	6
900-5	Phillips pan head screw	304	1
900-6	Lock nut	Plastic	1
900-7	Pull rod	304	3
900-8	Phillips pan head screw	304	3
900-9	Phillips pan head screw	304	1
900-10	Hexagonal nut	304	1
900-11	Hexagonal nut	304	3
900-12	Phillips pan head screw	304	3
930	Spring washer	304	1
932-1	Flat washer	304	1
932-2	Flat washer	304	1
932-2	Flat washer	304	6
940	Key	304	1
951	Wave washer		1
951	Wave washer		1
951	Protective cover		1

**ДОГОВОР № 5421**

г.Минск

24 февраля 2026 г.

**Общество с ограниченной ответственностью "Акваимпульс"**, именуемое в дальнейшем "Продавец", в лице директора Шило П.П., действующего на основании Устава, с одной стороны и **УПРАВЛЕНИЕ ВЕНТИЛЯЦИИ И САНТЕХНИЧЕСКИХ РАБОТ ОАО «СТРОЙТРЕСТ №1»**, именуемое в дальнейшем "Покупатель", в лице начальника Стригельского А. И., действующего на основании доверенности № 10-11/25 от 31.12. 2025 г. с другой стороны, заключили настоящий договор о нижеследующем:

**1. ПРЕДМЕТ ДОГОВОРА**

1.1. «Продавец» берет на себя обязательство продать, а «Покупатель» принять и оплатить насосное оборудование, именуемое в дальнейшем "Товар"

№ п/п	Наименование	Арт.№	Цена, руб.	Кол - во	Стоимость, руб.	НДС (20%), руб.	Стоимость с НДС, руб.	Срок поставки, раб.дней
1	Мембранный ручной насос D40		825,00	1	825,00	165,00	990,00	2
2	Насос GRXm 37		600,00	1	600,00	120,00	720,00	2
<b>ИТОГО</b>					<b>1 425,00</b>	<b>285,00</b>	<b>1 710,00</b>	

1.2. Цель приобретения товара - для собственного потребления и (или) производства.

**2. ПЛАТЕЖИ И ПОРЯДОК РАСЧЕТОВ**

2.1. Оплата по настоящему договору производится «Покупателем» безналичным путем в белорусских рублях на расчетный счет «Продавца».

2.2. Оплата по настоящему договору производится Покупателем в следующем порядке: предоплата 100%.

2.3. Моментом оплаты считается дата зачисления денежных средств на расчетный счет «Продавца», указанный в настоящем договоре.

2.4. В случае увеличения официального курса евро НБ РБ на дату оплаты более чем на 5% по отношению к курсу на дату выставления договора, Продавец пересчитывает стоимость неоплаченного товара по курсу НБ РБ на дату оплаты.

**3. УСЛОВИЯ И СРОК ПОСТАВКИ**

3.1. Поставка «Товара» осуществляется в соответствии с п.1.1 после предоплаты.

3.2. Датой поставки «Товара» считается дата передачи «Товара» «Покупателю», в соответствии с отметкой в товарно-транспортной или товарной накладной.

3.3 Условия поставки: самовывоз.

**4. КАЧЕСТВО ТОВАРА**

4.1. «Продавец» обязуется поставить продукцию, в соответствии с требованиями стандартов и технических условий Предприятия – изготовителя. Приемка товара осуществляется согласно Положения о приемке товара по количеству и качеству, утвержденного Постановлением Совмина №1290 от 03.09.08.

4.2. Гарантийный срок 12 месяцев с даты продажи.

**5. ОТВЕТСТВЕННОСТЬ СТОРОН**

5.1. За просрочку поставки (п.3.1. настоящего договора) «Продавец» уплачивает «Покупателю» пеню в размере 0,1% от стоимости непоставленного товара за каждый день просрочки поставки.

5.2. За просрочку оплаты (п.2.2. настоящего договора) «Покупатель» уплачивает «Продавцу» пеню в размере 0,1% от стоимости неоплаченного товара за каждый день просрочки оплаты.

5.3. За невыполнение или ненадлежащее выполнение взятых на себя настоящим Договором обязательств, стороны несут ответственность в соответствии с действующим законодательством РБ.

5.4. Срок рассмотрения досудебной претензии 7 календарных дней с момента получения.

**6. ПРОЧИЕ УСЛОВИЯ**

6.1. Все изменения и дополнения к настоящему договору имеют силу только в том случае, если они совершены в письменной форме и подписаны уполномоченными на то представителями обеих сторон.

6.2. Договоры, переданные посредством факсимильной связи имеют полную юридическую силу.

6.3. Все споры и разногласия, которые могут возникнуть из настоящего договора, или в связи с ним, разрешаются путем переговоров, а при недостижении согласия подлежат рассмотрению в Экономическом суде г. Минска, решение которого является обязательным для обеих сторон.

6.4. Договор вступает в силу с момента его подписания и действует до полного выполнения сторонами взятых на себя обязательств.

6.5. "Покупатель" ознакомлен с техническими характеристиками приобретаемого товара.

**7. ЮРИДИЧЕСКИЕ АДРЕСА И РЕКВИЗИТЫ СТОРОН**

Продавец:

ООО "Акваимпульс"  
220140, Минск, ул. Дзержинская, 15, пом.18, к.10  
р/с ВУ46БПСБ301272114001900000 в ОАО  
"Технбанк", БИК ТЕСНВУ22, УНП 191775735  
Тел./факс 39007800

Директор



Шило П.П.

Покупатель:

УПРАВЛЕНИЕ ВЕНТИЛЯЦИИ И САНТЕХНИЧЕСКИХ  
РАБОТ ОАО «СТРОЙТРЕСТ №1»  
220026 г.Минск ул.Бехтерева,16  
р/с ВУ46БПСБ30121883990119330000 в ОАО  
"БПС-Сбербанк", БИК ВПСВВУ2Х, УНП 102401648  
Тел.

Начальник

Стригельский А. И.

№ пп	Код	Наименование ресурсов	Единица измерения	Количество		Стоимость, руб.	
				4	5	6	7
1	2	3	4	5	6	7	
	3/4-90-10-30/20	УНИТАЗЫ УНТЦ С ЦЕЛЬНООТЛИТОЙ ПОЛОЧКОЙ С НЕПОСРЕДСТВЕННО ПРИСОЕДИНЕННЫМ СМЫВНЫМ БАЧКОМ С ВЕРХНИМ ПУСКОМ, С СИДЕНЬЕМ И АРМАТУРОЙ, "КОМПАКТ"	КОМПЛ.	59	98.23	5795.57	
	3/4-90-30	ПЕДАЛЬНЫЙ СЛИВ ДЛЯ БАЧКА УНИТАЗА	ШТ	7	221.72	1552.04	
	3/4-90-30-10/20	СЛИВЫ БОЛЬШИЧНЫЕ (ВИДУАРЬ) КЕРАМИЧЕСКИЕ С ПЛАСТМАССОВОЙ РЕШЕТКОЙ, НОЖНОЙ ПЕДАЛЬЮ, С БАЧКОМ СМЫВНЫМ КЕРАМИЧЕСКИМ ВЫСОКОРАСПОЛАГАЕМЫМ С АРМАТУРОЙ, СО СЛИВНОЙ ПЛАСТМАССОВОЙ ТРУБОЙ, СМЕСИТЕЛЕМ НАСТЕННЫМ, БАЧКОМ КЕРАМИЧЕСКИМ ДЛЯ ДЕЗИНФИЦИРУЮЩЕГО РАСТВОРА, С КРЕПЛЕНИЯМИ	КОМПЛ.	3	1497.96	4493.88	
	3/4-90-40/10	ПАТРУБОК (ГОФРА) ДЛЯ УНИТАЗА	ШТ.	62	7.70	477.40	
	3/4-120	СТОЙМОСТЬ ТРАПА ПЛАСТИКОВОГО ДИАМЕТРОМ 50 ММ	ШТ	54	16.62	897.48	
	3/4-120	СТОЙМОСТЬ ТРАПА ПЛАСТИКОВОГО ДИАМЕТРОМ 100 ММ	ШТ	4	29.18	116.72	
	3/4-120-10/20	ТРАПЫ ЧУГУННЫЕ ЭМАЛИРОВАННЫЕ Т-100М РАЗМЕРОМ 355 X 200 X 142 ММ С ПРЯМЫМ ОТВОДОМ, МАЛЫЕ, С РЕШЕТКОЙ И РЕЗИНОВОЙ ПРОБКОЙ	КОМПЛ.	1	137.08	137.08	
	3/4-130-10	СИФОН -РЕВИЗИЯ Д=50ММ	ШТ.	17	15.61	265.37	
	3/4-130-10	СИФОН ДЛЯ СБОРА ДРЕНАЖА	ШТ.	8	15.61	124.88	
	3/4-140-50/50	СМЕСИТЕЛИ ДЛЯ МОЕК СМ-М-ННА НАСТЕННЫЕ С АЭРАТОРОМ С НИЖНИМ ИЗЛИВОМ	ШТ.	23	55.20	1269.60	
	3/4-160-10/10	КРЕПЛЕНИЯ ДЛЯ УМЫВАЛЬНИКОВ	КОМПЛ.	355	2.82	1001.10	
	3/4-160-10/20	КРЕПЛЕНИЯ ДЛЯ УНИТАЗА	КОМПЛ.	124	0.67	83.08	
	3/4-170-10/10	ТРУБЫ СМЫВНЫЕ ОЦИНКОВАННЫЕ ИЗ СТАЛЬНЫХ ВОДОАЗОПРОВОДНЫХ ТРУБ ДИАМЕТРОМ 32 ММ	ШТ.	3	24.67	74.01	
	3/5-40	СТОЙМОСТЬ НАСОСА КАФЕДРЫ ГИДРОПАТИИ ПО ТИПУ GRUNDFOS CR 10-3	ШТ	2	4456.45	8912.90	
	3/5-40	АВТОМАТИЧЕСКАЯ НАСОСНАЯ УСТАНОВКА ПО ТИПУ DRAINLIFT M 2/8 RV 1	КОМПЛЕКТ	1	8779.00	8779.00	
	3/5-40	ПОГРУЖНОЙ ДРЕНАЖНЫЙ НАСОС	КОМПЛЕКТ	1	1013.25	1013.25	
	3/6-80-10/10	ГИБКИЕ ПОДВОДКИ	ШТ.	1624	7.36	11952.64	
	3/7-10-40-20/10	УЗЛЫ УКРУПНЕННЫЕ МОНТАЖНЫЕ (ТРУБОПРОВОДЫ) ИЗ ЧУГУННЫХ КАНАЛИЗАЦИОННЫХ ТРУБ И ФАСОННЫХ ЧАСТЕЙ К НИМ БЕЗ КРЕПЛЕНИЙ ДИАМЕТРОМ 50 ММ	М	1	94.60	94.60	
	3/7-10-40-20/20	УЗЛЫ УКРУПНЕННЫЕ МОНТАЖНЫЕ (ТРУБОПРОВОДЫ) ИЗ ЧУГУННЫХ КАНАЛИЗАЦИОННЫХ ТРУБ И ФАСОННЫХ ЧАСТЕЙ К НИМ БЕЗ КРЕПЛЕНИЙ ДИАМЕТРОМ 100 ММ	М	12	153.75	1845.00	
	3/7-10-60-10/20	УЗЛЫ УКРУПНЕННЫЕ МОНТАЖНЫЕ (ТРУБОПРОВОДЫ) ИЗ СТАЛЬНЫХ ВОДОАЗОПРОВОДНЫХ ОЦИНКОВАННЫХ ТРУБ НА СВАРКЕ БЕЗ ГИЛЬЗ И КРЕПЛЕНИЙ ДЛЯ ВОДОСНАБЖЕНИЯ ДИАМЕТРОМ 70 ММ	М	62	49.59	3074.58	
	3/7-10-60-10/30	УЗЛЫ УКРУПНЕННЫЕ МОНТАЖНЫЕ (ТРУБОПРОВОДЫ) ИЗ СТАЛЬНЫХ ВОДОСНАБЖЕНИЯ ДИАМЕТРОМ 80 ММ	М	70	56.95	3986.50	
	3/7-10-60-10/40	УЗЛЫ УКРУПНЕННЫЕ МОНТАЖНЫЕ (ТРУБОПРОВОДЫ) ИЗ СТАЛЬНЫХ ВОДОСНАБЖЕНИЯ ДИАМЕТРОМ 100 ММ	М	55	79.69	4382.95	
	3/7-10-60-20/10	УЗЛЫ УКРУПНЕННЫЕ МОНТАЖНЫЕ (ТРУБОПРОВОДЫ) ИЗ ПОЛИПРОПИЛЕНОВЫХ ТРУБ ДЛЯ ВОДОСНАБЖЕНИЯ, ДИАМЕТРОМ 20 ММ	М	1359	14.31	19447.29	