

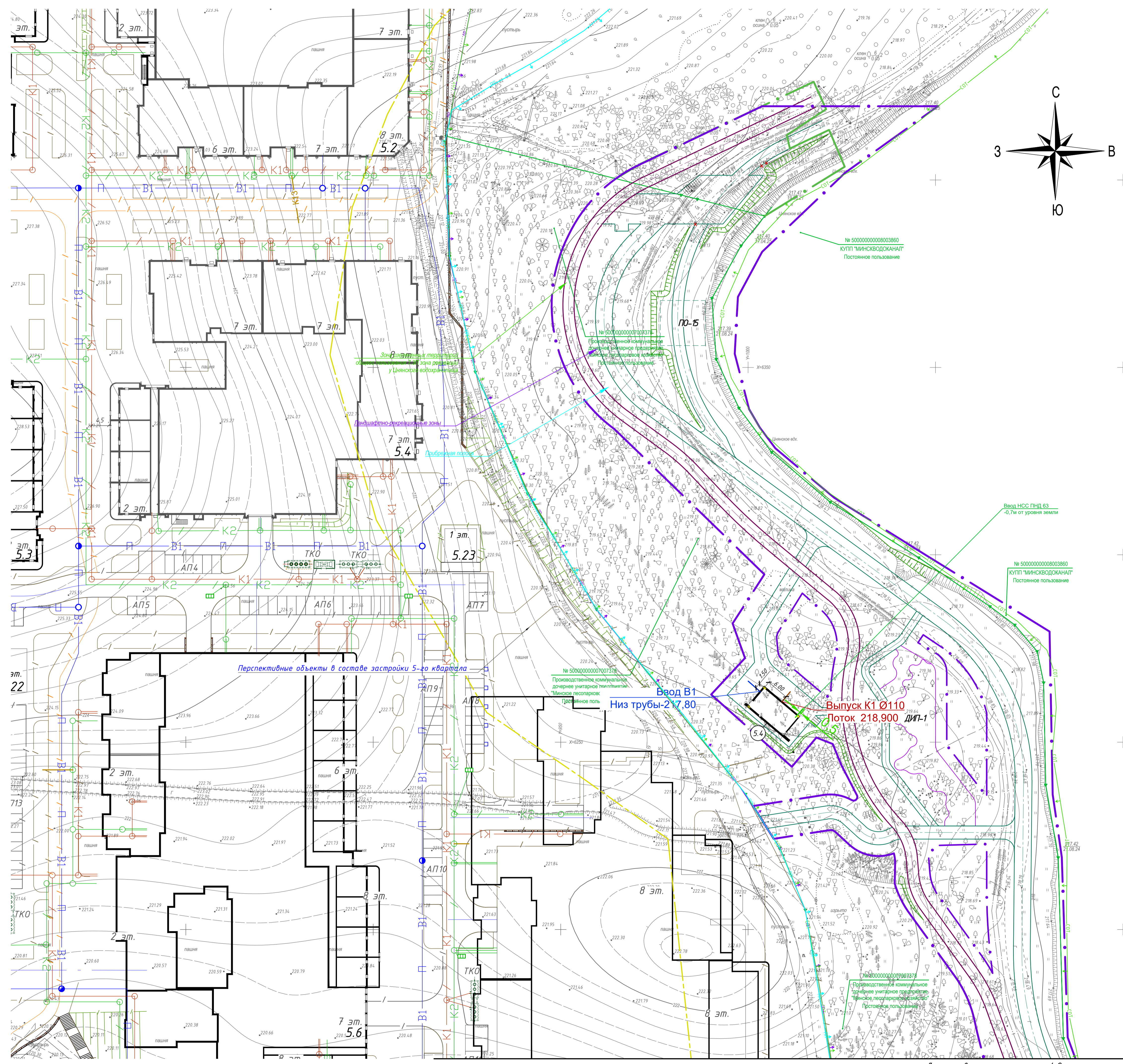
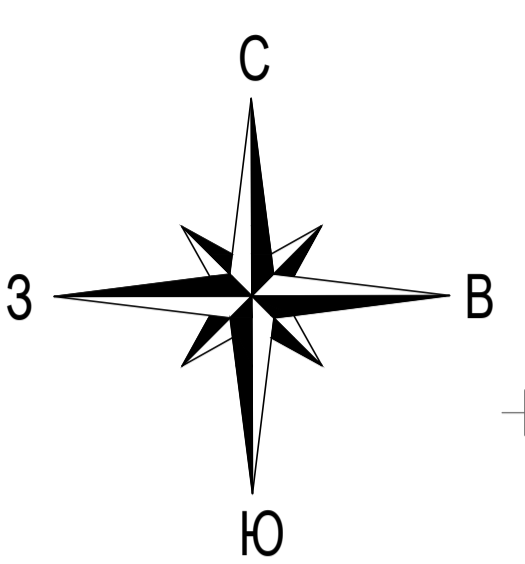
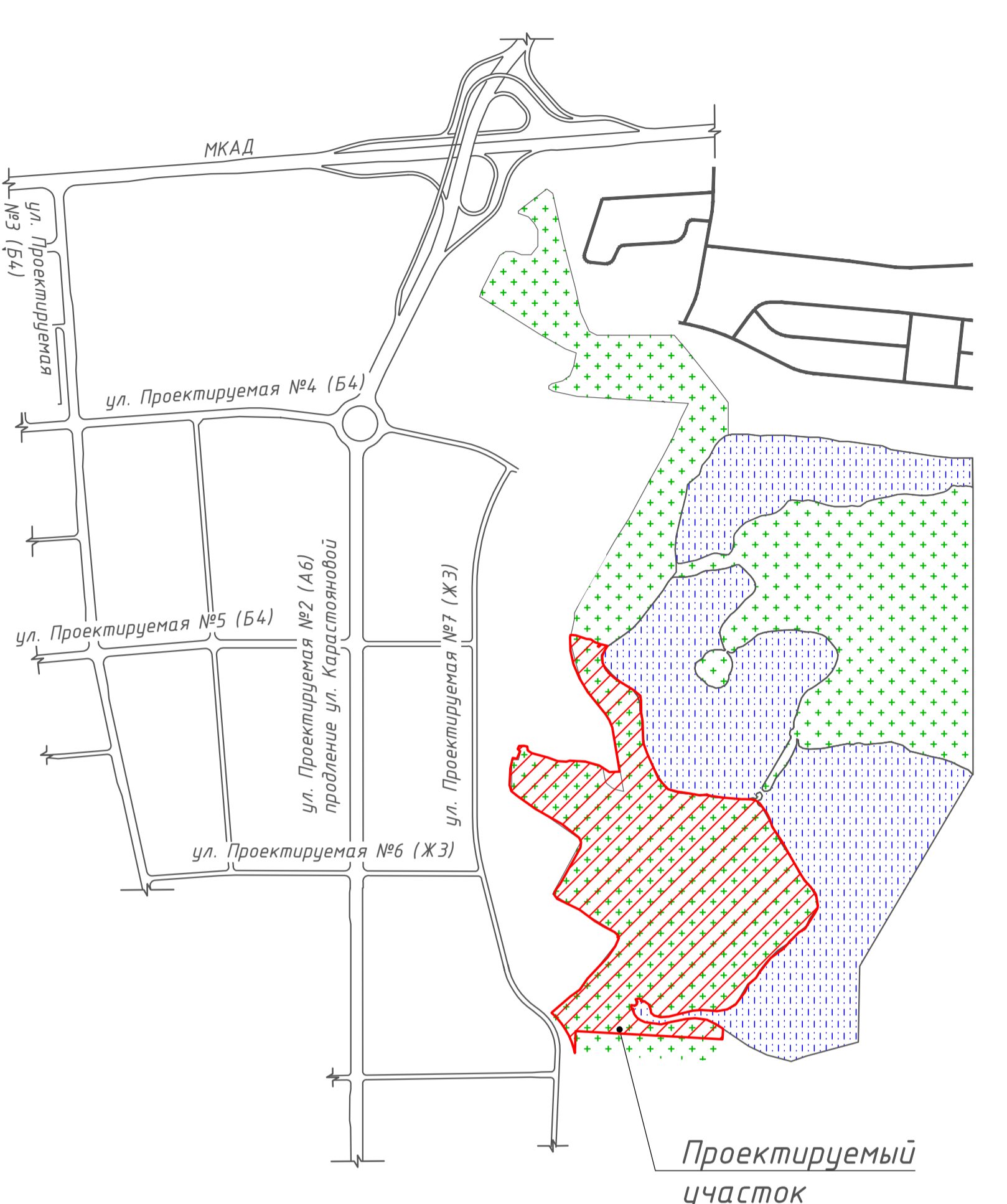
Ведомость жилых и общественных зданий и сооружений

№ п/п	Наименование и обозначение	Этажность	Количество		Площадь, м²		Строительный объем, м³	
			зданий	квартир	застройки	общая	зданий	всего
1.3	Лирс							
1.4	Лирс, вл.ч.							
1.4.1	Экран							
2.1	Сооружение аренды тип-1	15						
2.15								
2.16	Сооружение аренды тип-2	4						
2.19								
3	Ресторан на 100 мест (перспектива)							
4	Ресторан на 50 мест (перспектива)							
5.1	Общественный туалет							
5.2	Общественный туалет							
5.3	Общественный туалет							
6	База ОСВОД							
7	Магазин							
8	Смотровая вышка							
9	Мост							
10	Здание администрации (перспектива)							
11	Кладовые хранения инвентаря							
12	Трансформаторная подстанция							
14	Водопад (сух.)							

Ведомость площадей

№	Наименование	Кол. шт.	Площадь, м²	Примечание
ДИП-1	Детская игровая площадка	1		проект.
ДИП-2	Детская игровая площадка	1		проект.
ДИП-4	Детская игровая площадка	1		проект.
ДИП-5	Детская игровая площадка	1		проект.
ДИП-6	Детская игровая площадка	1		проект.
ДИП-7	Детская игровая площадка	1		проект.
СП-1	Физкультурная площадка	1		проект.
СП-2	Физкультурная площадка	1		проект.
СП-3	Физкультурная площадка	1		проект.
СП-4	Площадка для Парт-трека	1		проект.
СП-5	Площадка для Воркаута	1		проект.
СП-6	Площадка для Воркаута	1		проект.
СП-7	Площадка для локальных спортивных мероприятий	1		проект.
ПО-1	Площадка для отдыха	1		проект.
ПО-2	Площадка для отдыха	1		проект.
ПО-3	Площадка для отдыха	1		проект.
ПО-4	Площадка для отдыха	1		проект.
ПО-5	Площадка для отдыха	1		проект.
ПО-6	Площадка для отдыха	1		проект.
ПО-7	Площадка для отдыха	1		проект.
ПО-8	Площадка для отдыха	1		проект.
ПО-9	Площадка для отдыха	1		проект.
ПО-10	Площадка для отдыха	1		проект.
ПО-11	Площадка для отдыха	1		проект.
ПО-12	Площадка для отдыха	1		проект.
ПО-13	Площадка для отдыха	1		проект.
ПО-14	Площадка для отдыха	1		проект.
ПО-15	Площадка для отдыха	1		проект.
АО	Площадка для активного отдыха (веревочный городок)	1		проект.
ВС	Площадка для выгула собак	1		проект.
ТКО	Площадка под контейнеры для сбора ТКО	8		проект.
УТ-1	Площадка сезонной уличной торговли	1		проект.
ФК-1	Площадка для футболов	1		проект.
ФК-2	Площадка для футболов	1		проект.
ФК-3	Площадка для футболов	1		проект.
ПХ-1	Площадка для хранения инвентаря	1		проект.
ПХ-2	Площадка для хранения инвентаря	1		проект.
АП-1	Парковка на 67 машиномест	1		проект.
АП-2	Парковка на 66 машиномест	1		проект.
СЧ	Площадки сезонного размещения выгульных собак	1		проект.
ПФ	Площадка флага	1		проект.

Схема ситуационного плана



УП "Минскинжпроект"
Участки землепользования
населены
12 ноября 2024г.
Инженер: [Подпись] (Бауляна)

Комунальное унитарное предприятие
"Минский городской центр инженерных сетей"
инженерно-топографический план
ЗАРЕГИСТРИРОВАН
№ 251245 от 07 мая 2025 г.
инженерно-геодезические изыскания
выполнены в ноябре 2024 г.
Заказчик: [Подпись] (О.И. Русак) (Ф.И.О.)

УП "Минскинжпроект"
Участки землепользования
населены
12 ноября 2024г.
Инженер: [Подпись] (Шапача)

Комунальное унитарное предприятие
"Минский городской центр инженерных сетей"
инженерно-топографический план
ЗАРЕГИСТРИРОВАН
№ 242618 от 21 ноября 2024 г.
инженерно-геодезические изыскания
выполнены в ноябре 2024 г.
Заказчик: [Подпись] (Ю.В. Синик) (Ф.И.О.)

УП "Минскинжпроект"
Участки землепользования
населены
12 ноября 2024г.
Инженер: [Подпись] (Бауляна)

Красные линии населены
Раньше зарегистрированные сети
12 ноября 2024г.
Нач. отд.: [Подпись] (Шапача)
Инженер: [Подпись] (Бауляна)

УП "Минскинжпроект"
Участки землепользования
населены
12 ноября 2024г.
Инженер: [Подпись] (Бауляна)

Система координат: г. Минск
Система высот Балтийская

Заявление-задание №1245 от 14.04.2025
Планишты: +5+0.4,8,12,+5+1.2,5,6,9,+6+0.12,16,+6+1.9,13,14

Заказчик: Частное предприятие
"Творческая мастерская архитектора Ермольчика Р.Н."
"Экспериментальный многофункциональный комплекс «Северный Берег». 1 очередь строительства. Возведение общественных зданий и сооружений в границах Квартала №5 - Цивильное водохранилище - ПР2. Договор №30/04.25

Инженерно-топографический план

Изм.	Коп.	Лист	№ док.	Подпись	Дата
Директор	Сосновский М.В.	09.2025			
Нач. отд.	Савицкая Е.М.	09.24			
Геодезист	Демин Д.С.	09.24			
Техн. черт.	Демин Д.С.	09.24			
Чертеж	Равава Ю.С.	05.2025			

Масштаб 1:500
Высота сечения 0.5 м

ООО "СК-Топ"

Система координат г. Минск М 1:500
Система высот Балтийская

З-з. № 2619 от 26.08.2024

114-24

"Экспериментальный многофункциональный комплекс «Северный Берег». 1 очередь строительства. Благоустройство территории в границах Квартала №5-Цивильное водохранилище-ПР2".

Заказчик: ООО «Риверсайд Девелопмент Лимитед»

Инженерно-топографический план
М 1:500
Высота сечения рельефа 0.5 м

Изм.	Коп.	Лист	№ док.	Подпись	Дата
Директор	Савицкая Е.М.	09.24			
Нач. отд.	Савицкая Е.М.	09.24			
Геодезист	Демин Д.С.	09.24			
Техн. черт.	Демин Д.С.	09.24			
Н.контр.	Савицкая Е.М.	09.24			

ООО "ГЕОПАРТНЕР"
www.geopartner.by

24.02.2025-00-П1

Экспериментальный многофункциональный комплекс «Северный Берег». 1 очередь строительства. Возведение общественных зданий и сооружений в границах Квартала №5 - Цивильное водохранилище - ПР2

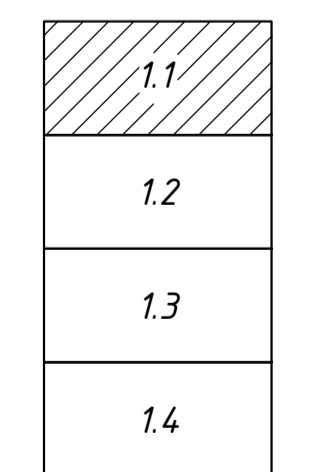
Изм.	Коп.	Лист	№ док.	Подпись	Дата
Инженер	Мазуревич	02.26			
Разработчик	Веремчик	02.26			
Н.контр.	Шабловская	02.26			

Схема вводов инженерных сетей в проектируемые здания и сооружения М 1:500

Частное предприятие "Творческая мастерская архитектора Ермольчика Р.Н."

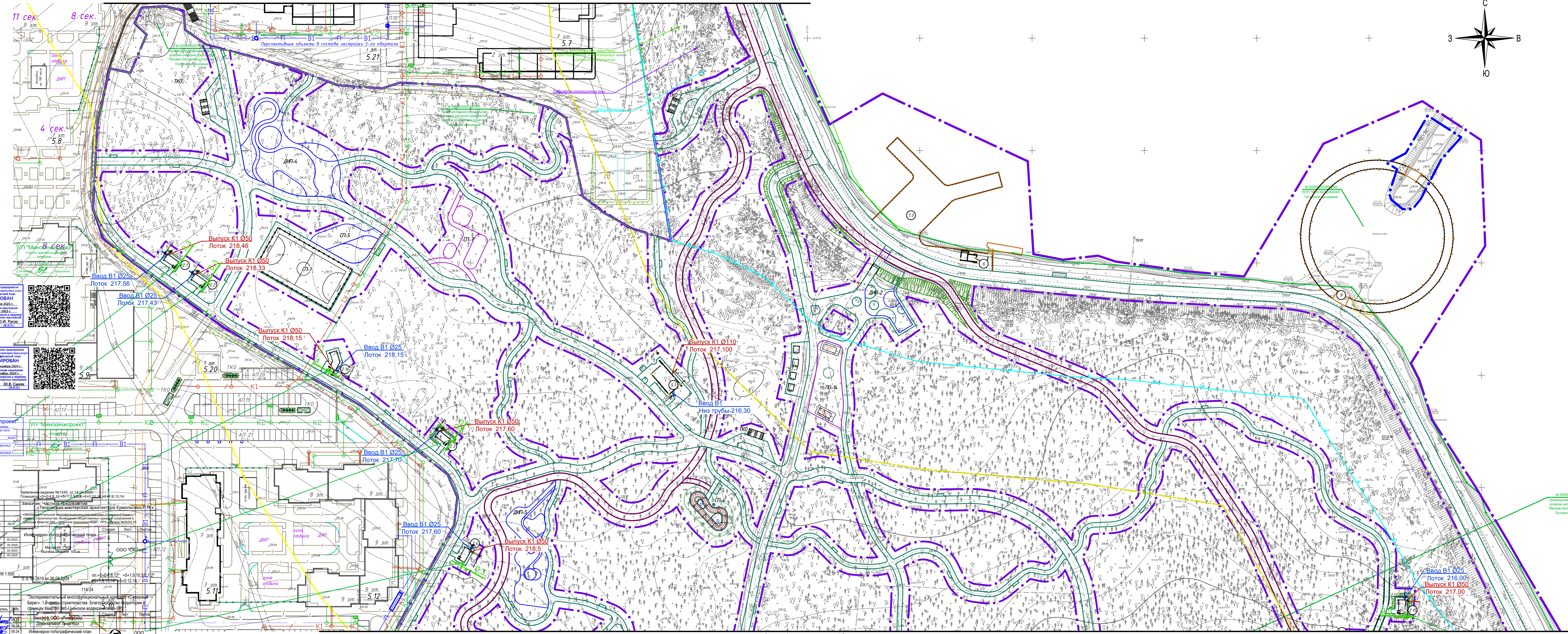
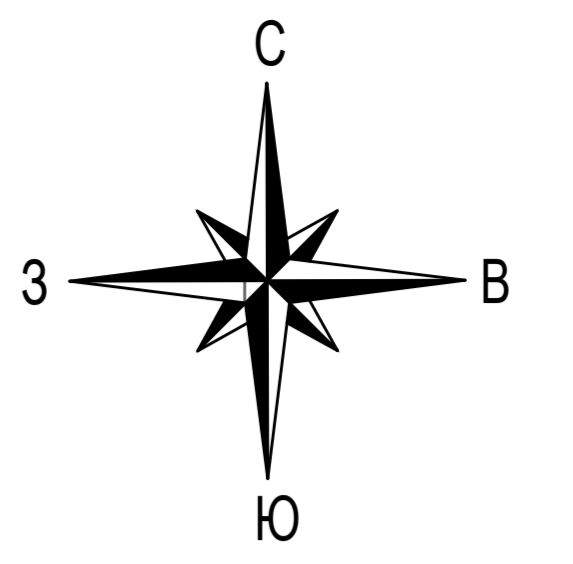
Формат А2x3

Схема расположения листов



Линия сообщения с листом 4.2

Имя, И. Имя, Подпись и дата. Взам. штаб. №.



Коммунальное предприятие
Минский городской центр коммунального хозяйства инженерно-топографической сети
ЗАРЕГИСТРИРОВАН
№ 232424 от 07 мая 2023 г.
Инженерно-топографическая сеть
Минского городского центра коммунального хозяйства инженерно-топографической сети
Ю.И. Русак (ф.и.о.)

Коммунальное предприятие
Минский городской центр коммунального хозяйства инженерно-топографической сети
ЗАРЕГИСТРИРОВАН
№ 242619 от 21 ноября 2024 г.
Инженерно-топографическая сеть
Минского городского центра коммунального хозяйства инженерно-топографической сети
Ю.В. Сивак (ф.и.о.)

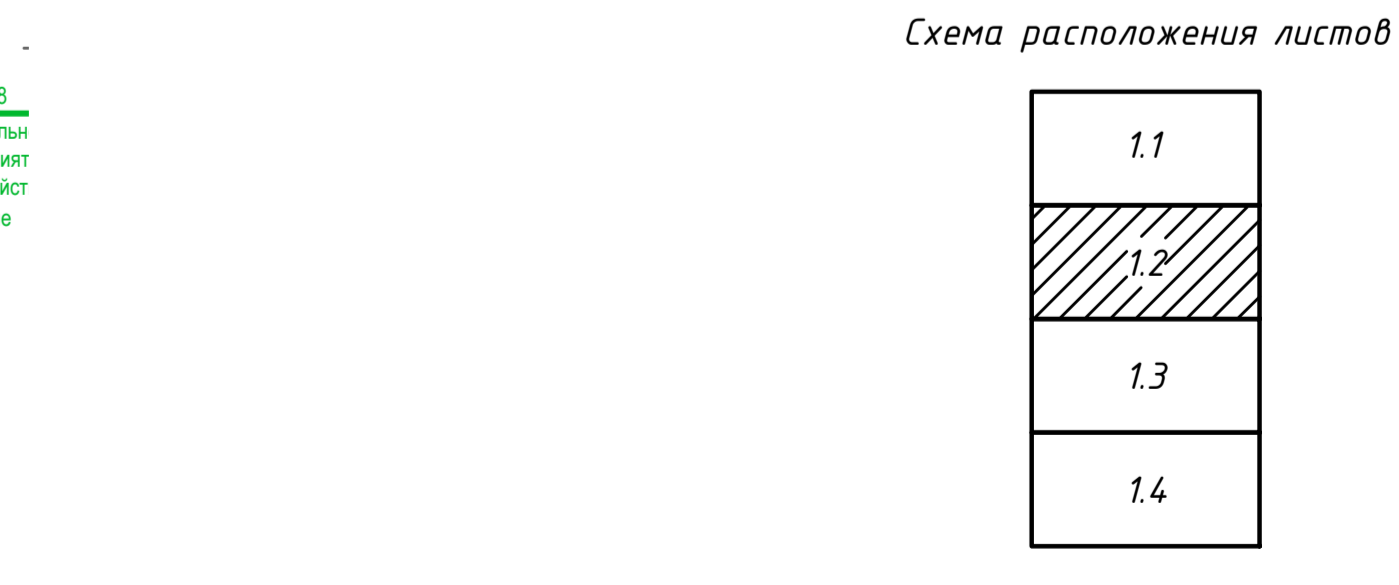
УП "Минскийпроект"
Равнопропорциональная сеть
"32" серия
Нач. отс. (Шапка)
Инженер (Шапка)

Система координат г. Минска
Система высот Балтийская

Имя	Колонка	Лист	№ Дил.	Подпись	Дата
Директор	Сивак Ю.В.	02.24			05.2025
Проектировщик	Машала В.И.	02.24			05.2025
Проверщик	Артемьев А.С.	02.24			05.2025
Чертежник	Русаков В.В.	02.24			05.2025

Система координат г. Минска М 1:500
Система высот Балтийская

Имя	Колонка	Лист	№ Дил.	Подпись	Дата
Директор	Сивак Ю.В.	02.24			05.2025
Проектировщик	Машала В.И.	02.24			05.2025
Проверщик	Артемьев А.С.	02.24			05.2025
Чертежник	Русаков В.В.	02.24			05.2025



24.02/2025-00-ПП

Имя	Колонка	Лист	№ Дил.	Подпись	Дата
Директор	Сивак Ю.В.	02.24			05.2025
Проектировщик	Машала В.И.	02.24			05.2025
Проверщик	Артемьев А.С.	02.24			05.2025
Чертежник	Русаков В.В.	02.24			05.2025

Экспериментальный многофункциональный комплекс «Северный Берег» - 1 очередь строительства. Возведение общественных зданий и сооружений в границах квартала №3 - Цинское возвышение - ПЗ

Имя	Колонка	Лист	№ Дил.	Подпись	Дата
Директор	Сивак Ю.В.	02.24			05.2025
Проектировщик	Машала В.И.	02.24			05.2025
Проверщик	Артемьев А.С.	02.24			05.2025
Чертежник	Русаков В.В.	02.24			05.2025

Схема вводов инженерных сетей в проектируемые здания и сооружения №1500

Имя	Колонка	Лист	№ Дил.	Подпись	Дата
Директор	Сивак Ю.В.	02.24			05.2025
Проектировщик	Машала В.И.	02.24			05.2025
Проверщик	Артемьев А.С.	02.24			05.2025
Чертежник	Русаков В.В.	02.24			05.2025

Частая приватизация
"Беларусь" наместника
архитектора Ермоловича Р.И.
Формат А2,4

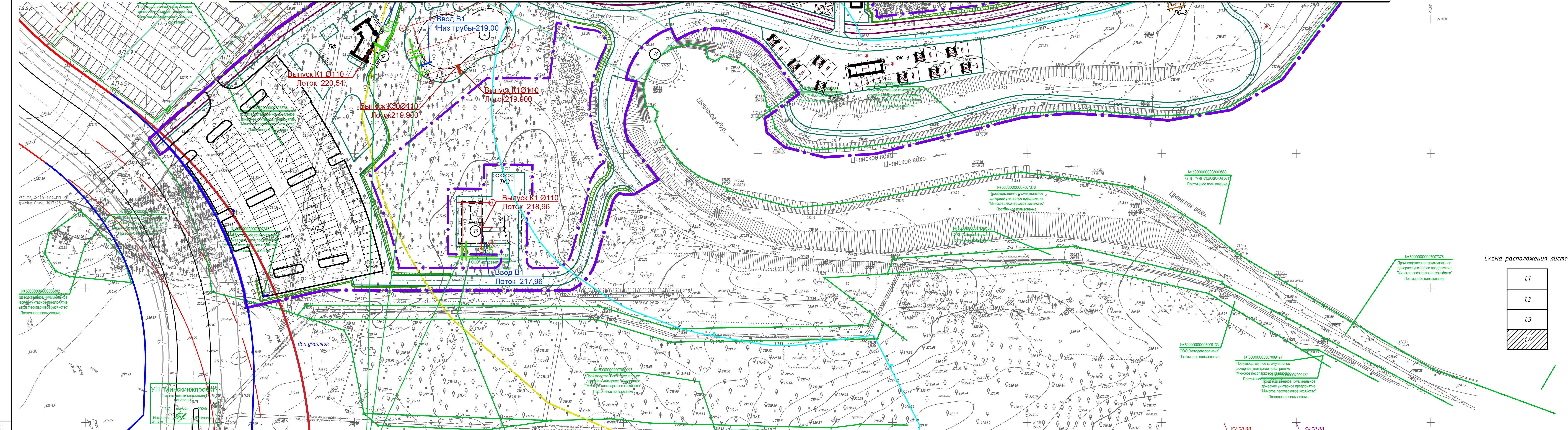
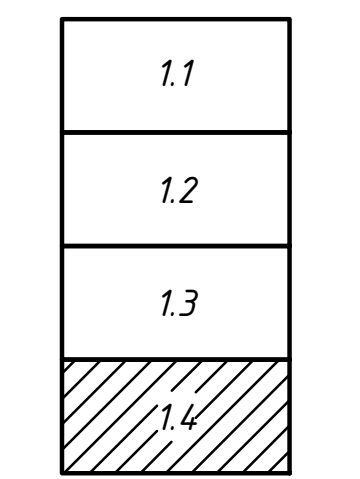


Схема расположения листов



Коммунальное унитарное предприятие
Минский городской центр инженерных услуг
инженерно-топографической службы
ЗАРЕГИСТРИРОВАН
№ 251245 от мая 2025 г.
Исполнитель: О.И. Русак (Ф.И.О.)



Коммунальное унитарное предприятие
Минский городской центр инженерных услуг
инженерно-топографической службы
ЗАРЕГИСТРИРОВАН
№ 242619 от 21 ноября 2024 г.
Исполнитель: Ю.В. Синак (Ф.И.О.)



УП "Минскинжпроект"
Красные линии нанесены
Раннее запроектированные сети
нанесены
"12" ноября 2024г.
Инженер (Шапчиц) (Бакулина)

УП "Минскинжпроект"
Участки землепользования
нанесены
"12" ноября 2024г.
Инженер (Бакулина)

Система координат: г. Минск
Система высот Балтийская

Изм.	Копия	Лист	№ Док.	Подпись	Дата
Директор	Сосновский М.В.				05.2025
Гл. специалист	Машкало В.И.				05.2025
Геодезист	Артемченко А.С.				05.2025
Чертил	Ракова Ю.С.				05.2025

Заявление-задание №1245 от 14.04.2025
Планы: +5+0;4,8,12; +5+1;2,5,6,8; +6+0;12,16,+6+1;9,13,14

Изм.	Копия	Лист	№ Док.	Подпись	Дата
Директор	Сосновский М.В.				05.2025
Гл. специалист	Машкало В.И.				05.2025
Геодезист	Артемченко А.С.				05.2025
Чертил	Ракова Ю.С.				05.2025

Система координат г. Минск М 1:500
Система высот Балтийская

Изм.	Копия	Лист	№ Док.	Подпись	Дата
Директор	Семашкин М.А.				09.24
Нач. отд.	Семашкин Е.М.				09.24
Геодезист	Дерман Д.С.				09.24
Техн. черт.	Дерман Д.С.				09.24
Н.контр.	Семашкин Е.М.				09.24

пл. +5+0;4,8,12* +5+1;9,10,5,6,12*
+6+1;9,13,14* +6+0;12,16

Изм.	Копия	Лист	№ Док.	Подпись	Дата
Директор	Семашкин М.А.				09.24
Нач. отд.	Семашкин Е.М.				09.24
Геодезист	Дерман Д.С.				09.24
Техн. черт.	Дерман Д.С.				09.24
Н.контр.	Семашкин Е.М.				09.24

24.02/2025-00-ГП

Изм.	Копия	Лист	№ Док.	Подпись	Дата
Исполнитель	Маларевский				02.26
Проверил	Маларевский				02.26
Разработал	Веремей				02.26

Экспериментальный многофункциональный комплекс «Северный Берег». 1 очередь строительства. Возведение общественных зданий и сооружений в границах Квартала №5 - Цнянское водохранилище - ЛР2

Изм.	Копия	Лист	№ Док.	Подпись	Дата
Исполнитель	Маларевский				02.26
Проверил	Маларевский				02.26
Разработал	Веремей				02.26

Схема вводов инженерных сетей в проектные здания и сооружения М 1:500

Изм.	Копия	Лист	№ Док.	Подпись	Дата
Исполнитель	Маларевский				02.26
Проверил	Маларевский				02.26
Разработал	Веремей				02.26

Частное предприятие «Творческая мастерская архитектора Ермольчика Р.Н.»

Изм.	Копия	Лист	№ Док.	Подпись	Дата
Исполнитель	Маларевский				02.26
Проверил	Маларевский				02.26
Разработал	Веремей				02.26

Формат А3x4