



Адкрытае акцыянернае таварыства
«Будтрэст № 1»

Будаўнічае ўпраўленне № 19
(БУ № 19 ААТ «Будтрэст № 1»)

юр.адрас: вул. Платонава, 1, 220034, г. Мінск
паштовы адрас: вул. Платонава, 1, 220034, г. Мінск
тэлефон прыёмнай (017) 353 12 42
сайт: www.trest1.by, e-mail: post.su19@trest1.by



IBAN: BY35BPSB30121026880149330000
у Рэгіянальнай дырэкцыі № 700
па г. Мінску і Мінскай вобласці,
ААТ «Сбербанк», ВІС: BPSBВY2X,
пр. Машэрава, 80, 220035, г. Мінск

Открытое акционерное общество
«Стройтрест № 1»

Строительное управление № 19
(СУ-19 ОАО «Стройтрест № 1»)

юр.адрес: ул. Платонова, 1, 220034, г. Минск
почтовый адрес: ул. Платонова, 1, 220034, г. Минск
телефон. приёмной (017) 353 12 42
сайт: www.trest1.by, e-mail: post.su19@trest1.by

IBAN: BY35BPSB30121026880149330000
в Региональной дирекции № 700
по г. Минску и Минской области,
ОАО «Сбербанк», ВИС: BPSBВY2X,
пр. Машерова, 80, 220035, г. Минск

29.12.2025 № 2854

на № _____ от _____

Первому заместителю директора
главному инженеру УП
«УКС Мингорисполкома»
Жминько И.И.

(копия) УП «Минскпроект»

Харламов М.А.

(копия) УМ-70 ОАО "Трест №15
"Спецстрой"
Бобрику Р.Б.

о внесении изменений в ПСД

СУ-19 ОАО «Стройтрест № 1» по объекту: *"Жилая многоквартирная застройка в границах пр. Независимости - ул. Волгоградской - ул. Кедышко в г. Минске". 1 очередь строительства* – сообщает, что до настоящего времени не внесены изменения в проектно-сметную документацию согласно записи в журнале авторского надзора от 04.11.2025:

1) Для внутренней и наружной отделки заменить металлическую сетку на стеклосетку с выполнением толщины штукатурного слоя 15мм. А также в ПСД неверно учтен расход штукатурной смеси на 1 м² штукатурки (по смете 11,9 кг/м², фактически -25 кг/м² (для 15мм)). – (повторно)

Расчет прилагается (приложение 2)

2) В полах выполнение стяжки из цем. песч. раствора марки М200, толщиной 50мм, 40мм и 70мм (для пом. 2 и 4) по металлической сетке 4S500-100 вместо устройства стяжки 30мм, 20-50мм и бетонного непыляющего покрытия 20мм. – (повторно)

3) По стенам подвала вместо известковой побелки – акриловая окраска. – (повторно)

А также:

4)М/к (рельсы) для трансформаторов в/о А-Б/1-2 и 3-4 согласно раздела 22.010.1.18-КЖ, Лист 12 были смонтированы на отм. 0.000, тогда как ворота согласно раздела 22.10.1.18-АР монтируются на отм.+0.080, что не обеспечивает проезд трансформаторов. По причине этого были смонтированы «новые» рельсы поверх проектных (швеллер №12 – 15 м.п.). – (повторно)

5)Расположение отверстий согласно раздела 22.010.1.18-КЖ, Лист 12, предусмотренных для подключения электрических шкафов не соответствует фактическому: поставленное оборудование не возможно подключить через проектные отверстия. По этой причине были исполнены новые отверстия (диаметром 100мм – 72шт, диаметром 150мм -3 шт) –(повторно)

6)Крепление мауэрлата согласно раздела 22.10.1.18-КЖ, Лист 22 должно было производиться анкерами М16х300 в КРПУ, что не представлялось возможным. По согласованию с техническим надзором и проектным институтом было принято решение о замене проектных анкером на химический анкер со шпилькой диаметром 16, глубиной 300 мм. –(повторно)

7)На основании произведенных расчетов и по факту выполненных работ при устройстве кровли РТП №18* выявлены недостающие объемы:

Стропильная система:

1.Брус (раскос Р1) 100х150х6000 -3 шт (0,27м3)

2.Доска (обрешетка, первые 2 доски) 50х100х6000 -10шт (0,3м3)

3.Доска (стяжка) 50х150х6000 -5шт (0,225 м3)

Элементы покрытия:

Металлопрофиль П-Трп35-1035-А – 97,6 м2 (кровля)

Металлопрофиль типа Пс8 – 53м2 (подшива)

Уплотнитель для профлиста Трп35 –30 м.п.

Планка торцевая - 38,3 м.п.

Ветровая планка - 12 м.п.

Элемент торцевой П-образный - 2,8м.п.

Пленка пароизоляционная – на площадь 232 м2

Уголок декоративный 50х100 внутренний и наружный - по 60м.п.

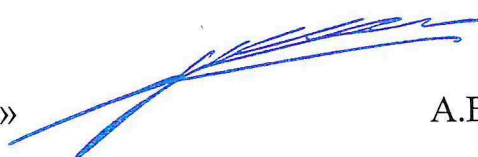
Снегодержатель трубчатый и элементы крепления – 45м и 14 шт

Расчет прилагается (приложение 1)

8)Не выдано изменение по листам 26, 27 раздела 22.10.1.18-КЖ по устройству пандуса и крыльца. – (повтор)

На основании вышеизложенных замечаний просим внести изменение в ПСД по пунктам 1-8.

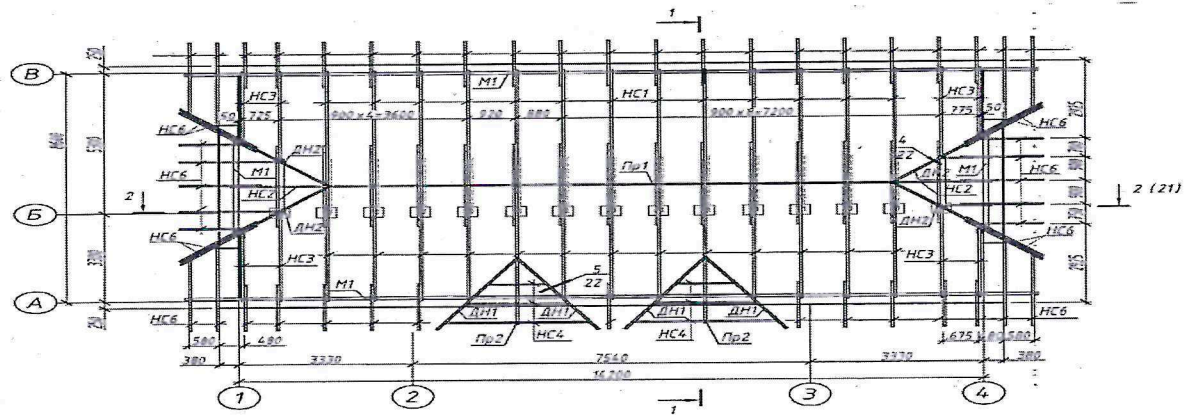
Начальник
СУ-19 ОАО «Стройтрест № 1»



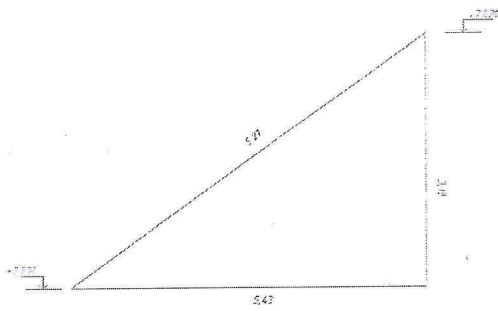
А.В.Шостак

Расчет профлиста П-Трп35

План кровли



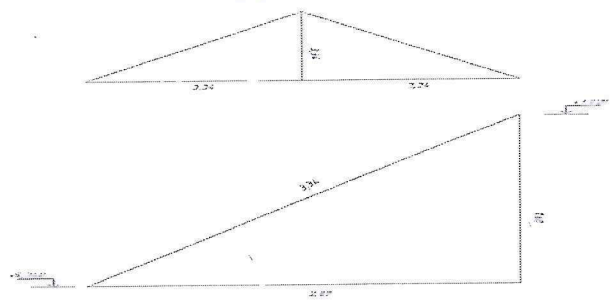
Большой скат



$l=16,72\text{м}$

Сбольших скатов $=16,72 \times 6,27 \times 2 = 209,7\text{м}$

Маленький скат

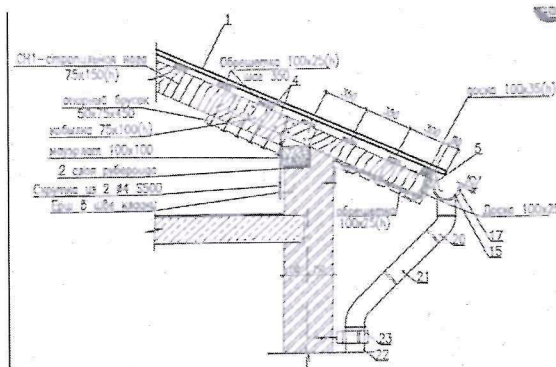


$S_1=11,16\text{м}^2$

Смаленьких скатов $=11,16 \times 2 = 22,32\text{м}^2$

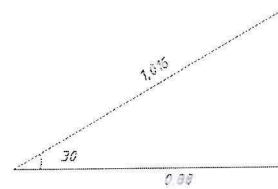
$S=232\text{м}^2$
в проекте 134,4м²

Подшива, элементы



Подшива:

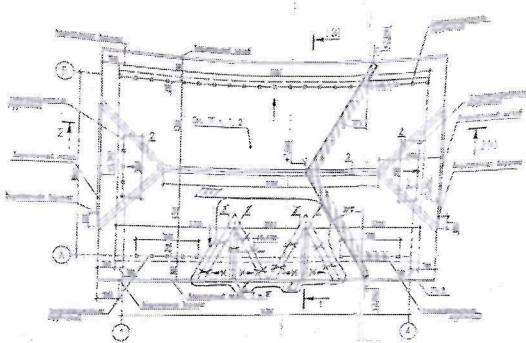
$l=52,24\text{м}$
 $c=1,016\text{м}$
 $S=53\text{м}^2$



Снегодержатель и элементы крепления (+14шт) к нему
По проекту: 36м (+36м вторая трубка)
По специф: 27м

Планка торцевая

Проект: 53,3м.п.
Специф: 15 м.п.



Ветровая планка

Проект: отсутствует
Факт: 13,4м

Уголок наружный и внутренний

Проект: по 60м.п.
Специф: отсутствует

Элемент торцевой П-образный(мауэрлат)

Проект: отсутствует
Факт: 2,8м.п.

Пленка пароизоляционная

Смета: 142,4м2 на 134,4 м2
Факт: Скровли=232м2

Не хватает

Подшива: 53м2

Снегодержатель и элементы крепления(14шт): 45м

Планка торцевая: 38,3м.п.

Ветровая планка: 13,4м.п.

Уголок наружный и внутренний: по 60м.п.

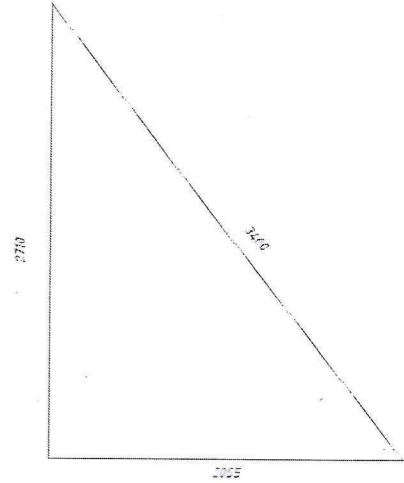
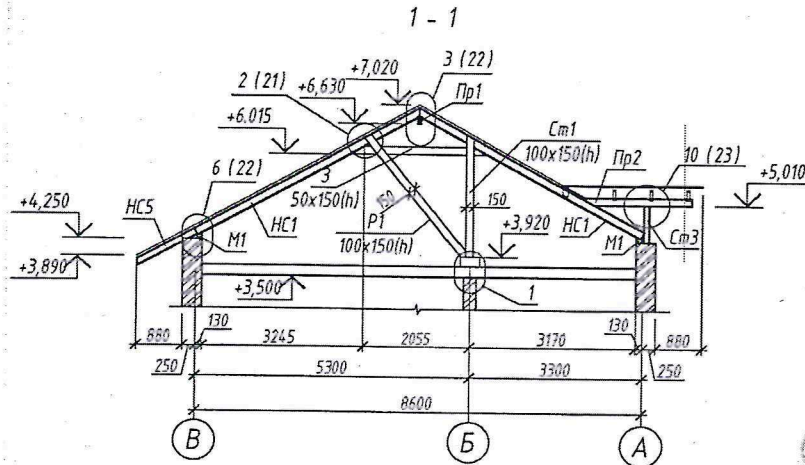
Элемент торцевой П-образный: 2,8м.п.

Пленка пароизоляционная: на S=232м2

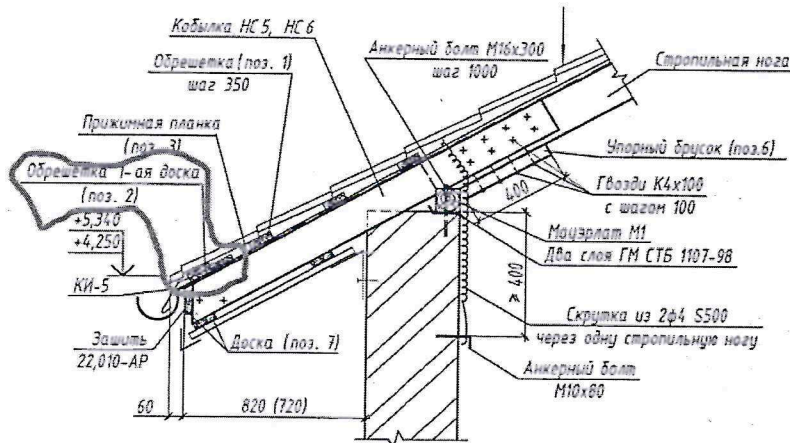
Кровля профлист: 97,6 м2

Стропильная система	проект(спецификация)	проект(факт)	разница
1.Раскос Р1 100x150	1,8м x 15 = 27м	3,4м x 15 = 51м	24м (4 шт по 6 м)
2.Обрешетка(первые 2 доски)	28м	104,48м	76,48м (13 шт по 6м)
3.Стяжка 3: 50x150	нет в спецификации	2м x 15 = 30м	30м (5 шт по 6м)

Раскос Р1



Обрешетка

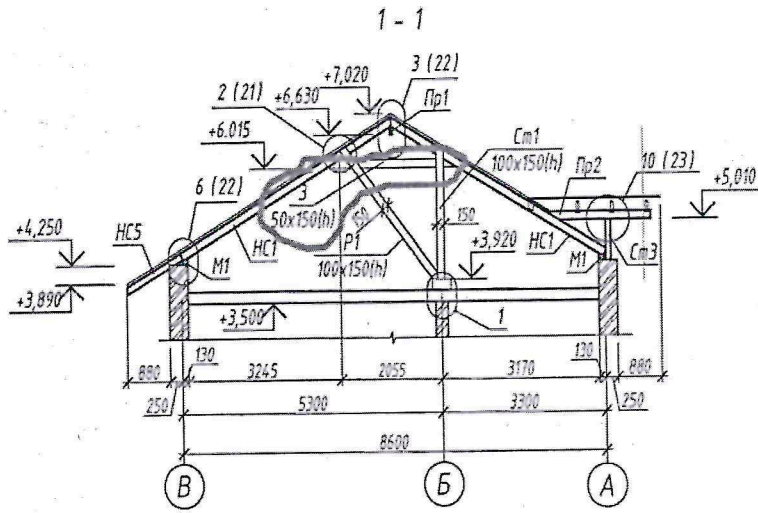


L1=52,24м

L=104,48м

Накладка нижняя (поз.3)

2м x 15 = 30м



СУ-19 ОАО "Стройтрест №1"

(наименование организации)

Код по ОКУД

Форма С-1

УТВЕРЖДАЮ

(должность служащего) (подпись) (инициалы, фамилия)
« _____ » _____ 20__ г.

ДЕФЕКТНЫЙ АКТ

№ _____

Комиссия, образованная в соответствии с приказом от « _____ » _____ 20__ г. № _____ в составе:
председателя комиссии _____

членов комиссии

_____ (должность служащего) (инициалы, фамилия)

_____ (должность служащего) (инициалы, фамилия)

_____ (должность служащего) (инициалы, фамилия)

_____ (должность служащего) (инициалы, фамилия)

составила настоящий акт в том, что в результате обследования объекта

ЖИЛАЯ МНОГОКВАРТИРНАЯ ЗАСТРОЙКА В ГРАНИЦАХ ПРОСП. НЕЗАВИСИМОСТИ - УЛ. ВОЛГОГРАДСКОЙ - УЛ. КЕДЫШКО В Г. МИНСКЕ. 1 ОЧЕРЕДЬ СТРОИТЕЛЬСТВА. СТРОИТЕЛЬСТВО РТП №18 ПО ГЕНПЛАНУ (Льготируемые по НДС). Стадия С

(наименование объекта)

установлено, что _____

(описание дефектов, их места нахождения, площадь, объем)

Комиссией установлено наличие стесненных и усложненных условий производства работ, которые характеризуются следующими факторами:

(перечень факторов)

Работы следует производить с применением следующих механизмов:

(грузоподъемные механизмы, люльки электрические, автовышки)

Другие сведения, учитываемые при определении стоимости работ:

Дата начала разработки сметной документации 1 СЕНТЯБРЯ 2024г.

Дата начала выполнения строительных, специальных, монтажных, пусконаладочных работ 1 АПРЕЛЯ 2025г.

Продолжительность выполнения строительных, специальных, монтажных, пусконаладочных работ 3 МЕС.

Председатель комиссии _____

(должность служащего) (подпись) (инициалы, фамилия)

Члены комиссии

_____ (должность служащего) (подпись) (инициалы, фамилия)

_____ (должность служащего) (подпись) (инициалы, фамилия)

_____ (должность служащего) (подпись) (инициалы, фамилия)

ПРИМЕРНЫЙ (УКРУПНЕННЫЙ) ПЕРЕЧЕНЬ ВИДОВ СТРОИТЕЛЬНО-МОНТАЖНЫХ РАБОТ

№ пп	Виды выполняемых строительно-монтажных работ	Единица измерения	Количество	Примечание
1.	ДОБАВЛЯТЬ ПРИ АРМИРОВАНИИ СЕТКОЙ (ПРИМЕЧАНИЕ 15,АР,Л.10)	100 М2	-1.660788	
2.	СЕТКА АРМАТУРНАЯ СВАРНАЯ ДЛЯ ЖЕЛЕЗОБЕТОННЫХ КОНСТРУКЦИЙ ИЗ ПРОВОЛОКИ ВР I, ДИАМЕТРОМ 3-5 ММ	Т	-0.368695	
3.	ПРОСТАЯ ШТУКАТУРКА ВРУЧНУЮ ВНУТРЕННИХ ПОВЕРХНОСТЕЙ СТЕН ИЗ КИРПИЧА ПОД ОТДЕЛКУ	100 М2	-1.660788	
4.	ДОБАВЛЯТЬ (ИЛИ ИСКЛЮЧАТЬ) НА КАЖДЫЙ 1 ММ ТОЛЩИНЫ ШТУКАТУРНОГО СЛОЯ ПРИ ШТУКАТУРКЕ ВРУЧНУЮ ВНУТРЕННИХ ПОВЕРХНОСТЕЙ СТЕН КИРПИЧНЫХ (ДО 15...20ММ=18ММ) (ПРИМ.14,Л.10,РАЗДЕЛ АР) кф	100 М2	-1.660788	
5.	ГРУНТОВКА АКРИЛОВАЯ ГЛУБОКОГО ПРОНИКНОВЕНИЯ ДЛЯ НАРУЖНЫХ (Н) И ВНУТРЕННИХ РАБОТ (В), ПОЛИМЕРНАЯ (П), ОДНОКОМПОНЕНТНАЯ (1), ВОДНО-ДИСПЕРСИОННАЯ (Д)	КГ	-49.823654	
6.	РАСТВОРНАЯ СМЕСЬ СУХАЯ (РСС), ШТУКАТУРНАЯ, ДЛЯ НАРУЖНЫХ И ВНУТРЕННИХ РАБОТ (НВ), ЦЕМЕНТНО-ИЗВЕСТКОВАЯ, М75, F75	Т	-1.976338	
7.	ВОДА	М3	-1.072869	
8.	АРМИРОВАНИИ СЕТКОЙ ССШ-160 (ПРИМЕЧАНИЕ 15,АР,Л.10)	100 М2 ПОКРЫТИЯ	1.660788	
9.	ПРОСТАЯ ШТУКАТУРКА ВРУЧНУЮ ВНУТРЕННИХ ПОВЕРХНОСТЕЙ СТЕН ИЗ КИРПИЧА ПОД ОТДЕЛКУ	100 М2	1.660788	
10.	ДОБАВЛЯТЬ (ИЛИ ИСКЛЮЧАТЬ) НА КАЖДЫЙ 1 ММ ТОЛЩИНЫ ШТУКАТУРНОГО СЛОЯ ПРИ ШТУКАТУРКЕ ВРУЧНУЮ ВНУТРЕННИХ ПОВЕРХНОСТЕЙ СТЕН КИРПИЧНЫХ (ДО 15...20ММ=18ММ) (ПРИМ.14,Л.10,РАЗДЕЛ АР) кф	100 М2	1.660788	
11.	ГРУНТОВКА АКРИЛОВАЯ ГЛУБОКОГО ПРОНИКНОВЕНИЯ ДЛЯ НАРУЖНЫХ (Н) И ВНУТРЕННИХ РАБОТ (В), ПОЛИМЕРНАЯ (П), ОДНОКОМПОНЕНТНАЯ (1), ВОДНО-ДИСПЕРСИОННАЯ (Д)	КГ	49.823654	
12.	РАСТВОРНАЯ СМЕСЬ СУХАЯ (РСС), ШТУКАТУРНАЯ, ДЛЯ НАРУЖНЫХ И ВНУТРЕННИХ РАБОТ (НВ), ЦЕМЕНТНО-ИЗВЕСТКОВАЯ, М75, F75	Т	4.235	
13.	ВОДА	М3	1.072869	
14.	УСТРОЙСТВО КАРКАСА ИЗОЛЯЦИИ ИЗ СЕТКИ НА ПЛОСКИХ И КРИВОЛИНЕЙНЫХ ПОВЕРХНОСТЯХ (ДЛЯ ШТУКАТУРНОГО СЛОЯ ПО Т.Т.П.11 ЛИСТ АР-9)	100 М2	-0.953368	
15.	СЕТКА АРМАТУРНАЯ СВАРНАЯ ДЛЯ ЖЕЛЕЗОБЕТОННЫХ КОНСТРУКЦИЙ ИЗ ПРОВОЛОКИ ВР I, ДИАМЕТРОМ 3-5 ММ	Т	-0.211648	
16.	УЛУЧШЕННАЯ ШТУКАТУРКА СТЕН ЦЕМЕНТНО-ИЗВЕСТКОВЫМ РАСТВОРОМ ПО КАМНЮ	100 М2 ОШТУКАТУРИВАЕМОЙ ПОВЕРХ	-0.953368	
17.	РАСТВОРНАЯ СМЕСЬ ПРЕДВАРИТЕЛЬНОГО ИЗГОТОВЛЕНИЯ ШТУКАТУРНАЯ, ЦЕМЕНТНАЯ, МАРКИ 150	М3	-1.801866	
18.	АРМИРОВАНИИ СЕТКОЙ ССШ-160 (ПРИМЕЧАНИЕ 15,АР,Л.10)	100 М2 ПОКРЫТИЯ	0.953368	
19.	ПРОСТАЯ ШТУКАТУРКА ВРУЧНУЮ ВНУТРЕННИХ ПОВЕРХНОСТЕЙ СТЕН ИЗ КИРПИЧА ПОД ОТДЕЛКУ	100 М2	0.953368	
20.	ДОБАВЛЯТЬ (ИЛИ ИСКЛЮЧАТЬ) НА КАЖДЫЙ 1 ММ ТОЛЩИНЫ ШТУКАТУРНОГО СЛОЯ ПРИ ШТУКАТУРКЕ ВРУЧНУЮ ВНУТРЕННИХ ПОВЕРХНОСТЕЙ СТЕН КИРПИЧНЫХ (ДО 15...20ММ=18ММ) (ПРИМ.14,Л.10,РАЗДЕЛ АР) кф	100 М2	0.953368	
21.	ГРУНТОВКА АКРИЛОВАЯ ГЛУБОКОГО ПРОНИКНОВЕНИЯ ДЛЯ НАРУЖНЫХ (Н) И ВНУТРЕННИХ РАБОТ (В), ПОЛИМЕРНАЯ (П), ОДНОКОМПОНЕНТНАЯ (1), ВОДНО-ДИСПЕРСИОННАЯ (Д)	КГ	28.60104	
22.	РАСТВОРНАЯ СМЕСЬ СУХАЯ (РСС), ШТУКАТУРНАЯ, ДЛЯ НАРУЖНЫХ И ВНУТРЕННИХ РАБОТ (НВ), ЦЕМЕНТНО-ИЗВЕСТКОВАЯ, М75, F75	Т	2.431	
23.	ВОДА	М3	0.615875	

Составил

_____ (должность служащего)

_____ (подпись)

_____ (инициалы, фамилия)

« _____ » _____ 20 ____ г.

СУ-19 ОАО "Стройтрест №1"

(наименование организации)

Код по ОКУД

Форма С-1

УТВЕРЖДАЮ

(должность служащего) (подпись) (инициалы, фамилия)
« _____ » _____ 20__ г.

ДЕФЕКТНЫЙ АКТ

№ _____

Комиссия, образованная в соответствии с приказом от « _____ » _____ 20__ г. № _____ в составе:
председателя комиссии _____

членов комиссии

_____ (должность служащего) (инициалы, фамилия)

_____ (должность служащего) (инициалы, фамилия)

_____ (должность служащего) (инициалы, фамилия)

_____ (должность служащего) (инициалы, фамилия)

составила настоящий акт в том, что в результате обследования объекта

**ЖИЛАЯ МНОГОКВАРТИРНАЯ ЗАСТРОЙКА В ГРАНИЦАХ ПРОСП. НЕЗАВИСИМОСТИ - УЛ.
ВОЛГОГРАДСКОЙ - УЛ. КЕДЫШКО В Г. МИНСКЕ. 1 ОЧЕРЕДЬ СТРОИТЕЛЬСТВА. СТРОИТЕЛЬСТВО
РТП №18 ПО ГЕНПЛАНУ, СТРОИТЕЛЬСТВО БКТПБ № 17 ПО ГЕНПЛАНУ (НЕЛЬГОТИРУЕМЫЕ ПО НДС).
СТАДИЯ С**

(наименование объекта)

установлено, что _____

(описание дефектов, их места нахождения, площадь, объем)

Комиссией установлено наличие стесненных и усложненных условий производства работ, которые характеризуются следующими факторами:

(перечень факторов)

Работы следует производить с применением следующих механизмов:

(грузоподъемные механизмы, люльки электрические, автовышки)

Другие сведения, учитываемые при определении стоимости работ:

Дата начала разработки сметной документации _____ г.

Дата начала выполнения строительных, специальных, монтажных, пусконаладочных работ _____ г.

Продолжительность выполнения строительных, специальных, монтажных, пусконаладочных работ 3 МЕС.

Председатель комиссии _____

(должность служащего) (подпись) (инициалы, фамилия)

Члены комиссии

_____ (должность служащего) (подпись) (инициалы, фамилия)

_____ (должность служащего) (подпись) (инициалы, фамилия)

_____ (должность служащего) (подпись) (инициалы, фамилия)

ПРИМЕРНЫЙ (УКРУПНЕННЫЙ) ПЕРЕЧЕНЬ ВИДОВ СТРОИТЕЛЬНО-МОНТАЖНЫХ РАБОТ

№ пп	Виды выполняемых строительно-монтажных работ	Единица измерения	Количество	Примечание
1.	ДОБАВЛЯТЬ ПРИ АРМИРОВАНИИ СЕТКОЙ (ПРИМЕЧАНИЕ 15,АР,Л.10)	100 М2	-1.440012	
2.	СЕТКА АРМАТУРНАЯ СВАРНАЯ ДЛЯ ЖЕЛЕЗОБЕТОННЫХ КОНСТРУКЦИЙ ИЗ ПРОВОЛОКИ ВР I, ДИАМЕТРОМ 3-5 ММ	Т	-0.319683	
3.	ПРОСТАЯ ШТУКАТУРКА ВРУЧНУЮ ВНУТРЕННИХ ПОВЕРХНОСТЕЙ СТЕН ИЗ КИРПИЧА ПОД ОТДЕЛКУ	100 М2	-1.440012	
4.	ДОБАВЛЯТЬ (ИЛИ ИСКЛЮЧАТЬ) НА КАЖДЫЙ 1 ММ ТОЛЩИНЫ ШТУКАТУРНОГО СЛОЯ ПРИ ШТУКАТУРКЕ ВРУЧНУЮ ВНУТРЕННИХ ПОВЕРХНОСТЕЙ СТЕН КИРПИЧНЫХ (ДО 15...20ММ=18ММ) (ПРИМ.14,Л.10,РАЗДЕЛ АР) кф	100 М2	-1.440012	
5.	ГРУНТОВКА АКРИЛОВАЯ ГЛУБОКОГО ПРОНИКНОВЕНИЯ ДЛЯ НАРУЖНЫХ (Н) И ВНУТРЕННИХ РАБОТ (В), ПОЛИМЕРНАЯ (П), ОДНОКОМПОНЕНТНАЯ (1), ВОДНО-ДИСПЕРСИОННАЯ (Д)	КГ	-43.200346	
6.	РАСТВОРНАЯ СМЕСЬ СУХАЯ (РСС), ШТУКАТУРНАЯ, ДЛЯ НАРУЖНЫХ И ВНУТРЕННИХ РАБОТ (НВ), ЦЕМЕНТНО-ИЗВЕСТКОВАЯ, М75, F75	Т	-1.713614	
7.	ВОДА	М3	-0.930248	
8.	ДОБАВЛЯТЬ ПРИ АРМИРОВАНИИ СЕТКОЙ (ПРИМЕЧАНИЕ 15,АР,Л.10)	100 М2 ПОКРЫТИЯ	1.440012	
9.	ПРОСТАЯ ШТУКАТУРКА ВРУЧНУЮ ВНУТРЕННИХ ПОВЕРХНОСТЕЙ СТЕН ИЗ КИРПИЧА ПОД ОТДЕЛКУ	100 М2	1.440012	
10.	ДОБАВЛЯТЬ (ИЛИ ИСКЛЮЧАТЬ) НА КАЖДЫЙ 1 ММ ТОЛЩИНЫ ШТУКАТУРНОГО СЛОЯ ПРИ ШТУКАТУРКЕ ВРУЧНУЮ ВНУТРЕННИХ ПОВЕРХНОСТЕЙ СТЕН КИРПИЧНЫХ (ДО 15ММ) (ПРИМ.14,Л.10,РАЗДЕЛ АР) кф	100 М2	1.440012	
11.	ГРУНТОВКА АКРИЛОВАЯ ГЛУБОКОГО ПРОНИКНОВЕНИЯ ДЛЯ НАРУЖНЫХ (Н) И ВНУТРЕННИХ РАБОТ (В), ПОЛИМЕРНАЯ (П), ОДНОКОМПОНЕНТНАЯ (1), ВОДНО-ДИСПЕРСИОННАЯ (Д)	КГ	43.200346	
12.	РАСТВОРНАЯ СМЕСЬ СУХАЯ (РСС), ШТУКАТУРНАЯ, ДЛЯ НАРУЖНЫХ И ВНУТРЕННИХ РАБОТ (НВ), ЦЕМЕНТНО-ИЗВЕСТКОВАЯ, М75, F75	Т	3.672	
13.	ВОДА	М3	0.930248	
14.	УСТРОЙСТВО КАРКАСА ИЗОЛЯЦИИ ИЗ СЕТКИ НА ПЛОСКИХ И КРИВОЛИНЕЙНЫХ ПОВЕРХНОСТЯХ (ДЛЯ ШТУКАТУРНОГО СЛОЯ ПО Т.Т.П.11 ЛИСТ АР-9)	100 М2	-0.826632	
15.	СЕТКА АРМАТУРНАЯ СВАРНАЯ ДЛЯ ЖЕЛЕЗОБЕТОННЫХ КОНСТРУКЦИЙ ИЗ ПРОВОЛОКИ ВР I, ДИАМЕТРОМ 3-5 ММ	Т	-0.183512	
16.	УЛУЧШЕННАЯ ШТУКАТУРКА СТЕН ЦЕМЕНТНО-ИЗВЕСТКОВЫМ РАСТВОРОМ ПО КАМНЮ	100 М2 ОШТУКАТУРИВАЕМ ОЙ ПОВЕРХ	-0.826632	
17.	РАСТВОРНАЯ СМЕСЬ ПРЕДВАРИТЕЛЬНОГО ИЗГОТОВЛЕНИЯ ШТУКАТУРНАЯ, ЦЕМЕНТНАЯ, МАРКИ 150	М3	-1.562334	
18.	ДОБАВЛЯТЬ ПРИ АРМИРОВАНИИ СЕТКОЙ (ПРИМЕЧАНИЕ 15,АР,Л.10)	100 М2 ПОКРЫТИЯ	0.826632	
19.	ПРОСТАЯ ШТУКАТУРКА ВРУЧНУЮ ВНУТРЕННИХ ПОВЕРХНОСТЕЙ СТЕН ИЗ КИРПИЧА ПОД ОТДЕЛКУ	100 М2	0.826632	
20.	ДОБАВЛЯТЬ (ИЛИ ИСКЛЮЧАТЬ) НА КАЖДЫЙ 1 ММ ТОЛЩИНЫ ШТУКАТУРНОГО СЛОЯ ПРИ ШТУКАТУРКЕ ВРУЧНУЮ ВНУТРЕННИХ ПОВЕРХНОСТЕЙ СТЕН КИРПИЧНЫХ (ДО 15 ММ) (ПРИМ.14,Л.10,РАЗДЕЛ АР) кф	100 М2	0.826632	
21.	ГРУНТОВКА АКРИЛОВАЯ ГЛУБОКОГО ПРОНИКНОВЕНИЯ ДЛЯ НАРУЖНЫХ (Н) И ВНУТРЕННИХ РАБОТ (В), ПОЛИМЕРНАЯ (П), ОДНОКОМПОНЕНТНАЯ (1), ВОДНО-ДИСПЕРСИОННАЯ (Д)	КГ	24.79896	
22.	РАСТВОРНАЯ СМЕСЬ СУХАЯ (РСС), ШТУКАТУРНАЯ, ДЛЯ НАРУЖНЫХ И ВНУТРЕННИХ РАБОТ (НВ), ЦЕМЕНТНО-ИЗВЕСТКОВАЯ, М75, F75	Т	2.108	
23.	ВОДА	М3	0.534	

Составил _____

(должность служащего)

(подпись)

(инициалы, фамилия)

« _____ » _____ 20 ____ г.

руководитель

Форма С-2а

Заказчик	КУП "УКС МИНГОРИСПОЛКОМА" 220030, г. Минск, ул. Советская, 17 (наименование организации)	УНП	100115154
Генподрядчик (Подрядчик)	УМ-70 ОАО "Трест № 15 "Спецстрой" (наименование организации)	УНП	100325820
Субподрядчик	работы выполнены субподрядчиком СУ-19 ОАО "Стройтрест №1" 220005, г. Минск, ул. Платонова, 1 (наименование организации)	УНП	100366799
Объект	22.010.1.00. ЖИЛАЯ МНОГОКВАРТИРНАЯ ЗАСТРОЙКА В ГРАНИЦАХ ПРОСП. НЕЗАВИСИМОСТИ - УЛ. ВОЛГОГРАДСКОЙ - УЛ. КЕДЫШКО В Г. МИНСКЕ. 1 ОЧЕРЕДЬ СТРОИТЕЛЬСТВА. СТРОИТЕЛЬСТВО РТП №18 ПО ГЕНПЛАНУ, СТРОИТЕЛЬСТВО БКТПБ № 17 ПО ГЕНПЛАНУ (НЕЛЬГОТИРУЕМЫЕ ПО НДС). СТАДИЯ С (наименование, адрес)		
Часть объекта	РТП № 18 ПО ГЕНПЛАНУ (наименование)		
Договор подряда (субподряда)	от 25.03.2025 № _____ (дата, номер)		
Дополнительное соглашение	от № _____ (дата, номер)		
Источник финансирования	Бюджет г. Минска		

А К Т
СДАЧИ - ПРИЕМКИ ВЫПОЛНЕННЫХ СТРОИТЕЛЬНЫХ И ИНЫХ СПЕЦИАЛЬНЫХ МОНТАЖНЫХ РАБОТ № 1
за ДЕКАБРЬ месяц 2025 года

Смета составлена в ценах на 1 СЕНТЯБРЯ 2024 г. Цены без НДС Регион г.Минск Тарифная ставка 12,92 руб.
(дата разработки) (вид цены) (название региона строительства) 4 разряда

пп	по смете	Обоснование	Наименование видов работ и материальных ресурсов	Ед. изм. Кол-во	Трудо-затраты, чел-час.	Стоимость: Ед. изм. / Всего, руб.					
						Зарплата рабочих	Эксплуатация машин		Материальные ресурсы	Транспорт	Общая стоимость
1	2	3	4	5	6	7	8	9			
Смета: 1. 1003. ОБЩЕСТРОИТЕЛЬНЫЕ РАБОТЫ ПО КОМПЛЕКТУ АР. ЗАТРАТЫ, НЕЛЬГОТИРУЕМЫЕ ПО НДС В РАЗМЕРЕ 46,44% ВЫПУСКАЕТСЯ ВЗАМЕН РАНЕЕ ВЫДАННОЙ ЛОКАЛЬНОЙ СМЕТЫ № 1003 НА СУММУ: 42,068 ТЫС.РУБ.											
Ж2-40-20 ВНУТРЕННЯЯ ОТДЕЛКА. ЗДАНИЕ - СТРОИТЕЛЬНАЯ ЧАСТЬ. ВНУТРЕННИЕ СТЕНЫ. ОТДЕЛОЧНЫЕ РАБОТЫ											
1.	93.	E15-64-2 (65.72 / 69.89)	СПЛОШНОЕ ВЫРАВНИВАНИЕ БЕТОННЫХ ПОВЕРХНОСТЕЙ ПОТОЛКОВ (ОДНОСЛОЙНАЯ ШТУКАТУРКА) ИЗВЕСТКОВЫМ РАСТВОРОМ Разряд 3.5 МК 0.9299 Ставка 4р 12,92	100 М2 ОШТУКАТУ РИВАЕМОЙ ПОВЕРХ 0.526397	51.3	616.33	5.55	3.67			621.88
					27.00	324.43	2.92	1.93			327.35
2.	94.	4/1-4-20-10-40-30/10	РАСТВОРНАЯ СМЕСЬ ПРЕДВАРИТЕЛЬНОГО ИЗГОТОВЛЕНИЯ ШТУКАТУРНАЯ, ИЗВЕСТКОВАЯ, М4	М3 0.368478					97.84	7.61	105.45
									36.05	2.80	38.85
ИТОГО прямые затраты по разделу ОХР и ОПР					27.00	324.43	2.92	1.93	36.05	2.80	366.20
Плановая прибыль											214.48
ИТОГО по разделу с ОХР ОПР и Плановой прибылью											228.09
Ж2-40-20 ВНУТРЕННЯЯ ОТДЕЛКА: СТЕНЫ											
3.	101.	ПО	ВНУТРЕННЯЯ ОТДЕЛКА: СТЕНЫ								808.77
4.	102.	E13-68-5 (65.72 / 69.89)	ДОБАВЛЯТЬ ПРИ АРМИРОВАНИИ СЕТКОЙ (ПРИМЕЧАНИЕ 15,АР,Л.10) Разряд 3.0 МК 0.8599 Ставка 4р 12,92	100 М2 1.440012	20.7	229.98	4.50				234.48
					29.81	331.17	6.48				337.65
5.	103.	2/10-50/6	СЕТКА АРМАТУРНАЯ СВАРНАЯ ДЛЯ ЖЕЛЕЗОБЕТОННЫХ КОНСТРУКЦИЙ ИЗ ПРОВОЛОКИ ВР I, ДИАМЕТРОМ 3-5 ММ	I 0.319683					6 144.70	351.48	6 496.18
									1964.36	112.36	2076.72
6.	104.	E15-278-8 (65.72 / 69.89)	ПРОСТАЯ ШТУКАТУРКА ВРУЧНУЮ ВНУТРЕННИХ ПОВЕРХНОСТЕЙ СТЕН ИЗ КИРПИЧА ПОД ОТДЕЛКУ Разряд 3.6 МК 0.9439 Ставка 4р 12,92	100 М2 1.440012	60.89	742.57	24.22	14.44			766.79
					87.68	1069.31	34.88	20.79			1104.19
7.	105.	E15-291-2 (65.72 / 69.89)	ДОБАВЛЯТЬ (ИЛИ ИСКЛЮЧАТЬ) НА КАЖДЫЙ 1 ММ ТОЛЩИНЫ ШТУКАТУРНОГО СЛОЯ ПРИ ШТУКАТУРКЕ ВРУЧНУЮ ВНУТРЕННИХ ПОВЕРХНОСТЕЙ СТЕН КИРПИЧНЫХ (ДО 15...20ММ=18ММ) (ПРИМ.14,Л.10,РАЗДЕЛ АР) кф Разряд 3.5 МК 0.9299 Ставка 4р 12,92	100 М2 1.440012	71.17	855.06	35.12	22.00			890.18
					102.49	1231.30	50.57	31.68			1281.87
											K1=11
8.	106.	1/10-230-15/395	ГРУНТОВКА АКРИЛОВАЯ ГЛУБОКОГО ПРОНИКНОВЕНИЯ ДЛЯ НАРУЖНЫХ (Н) И ВНУТРЕННИХ РАБОТ (В), ПОЛИМЕРНАЯ (П), ОДНОКОМПОНЕНТНАЯ (1), ВОДНО-ДИСПЕРСИОННАЯ (Д)	КГ 43.200346					4.18	0.33	4.51
									180.58	14.26	194.84
9.	107.	1/10-230-60-45-5/215	РАСТВОРНАЯ СМЕСЬ СУХАЯ (РСС), ШТУКАТУРНАЯ, ДЛЯ НАРУЖНЫХ И ВНУТРЕННИХ РАБОТ (НВ), ЦЕМЕНТНО-ИЗВЕСТКОВАЯ, М75, F75	I 1.713614					206.45	16.39	222.84
									353.78	28.09	381.87
10.	108.	1/10-280-20/40	ВОДА	М3 0.930248					1.45		1.45
									1.35		1.35
11.	113.	E15-278-8	УЛУЧШЕННАЯ ШТУКАТУРКА	100 М2	60.89	742.57	24.22	14.44			766.79

Номер		Обоснование	Наименование видов работ и материальных ресурсов	Ед. изм. Кол-во	Трудо- затраты, чел.-час.	Стоимость: Ед.изм / Всего, руб.					Общая стоимость	
пп	по смете					Зарплата рабочих	Эксплуатация машин		Материальные ресурсы	Транспорт		12
							Всего	в т.ч. зарплата				
1	2	3	4	5	6	7	8	9	10	11	12	
		(65.72/69.89)	ВРУЧНУЮ ВНУТРЕННИХ ПОВЕРХНОСТЕЙ СТЕН (ОТКОСОВ) Разряд 3.6 МК 0.9439 Ставка 4р 12.92	0.087447	5.32	64.94	2.12	1.26			67.06	
12.	114.	1/10-230- 15/395	ГРУНТОВКА АКРИЛОВАЯ ГЛУБОКОГО ПРОНИКНОВЕНИЯ ДЛЯ НАРУЖНЫХ (Н) И ВНУТРЕННИХ РАБОТ (В), ПОЛИМЕРНАЯ (П), ОДНОКОМПОНЕНТНАЯ (Л), ВОДНО-ДИСПЕРСИОННАЯ (Д)	КГ 2.5816					4.18 10.79	0.33 0.85	4.51 11.64	
13.	115.	1/10-230- 60-45-5/215	РАСТВОРНАЯ СМЕСЬ СУХАЯ (РСС), ШТУКАТУРНАЯ, ДЛЯ НАРУЖНЫХ И ВНУТРЕННИХ РАБОТ (НВ), ЦЕМЕНТНО-ИЗВЕСТКОВАЯ, М75, F75	Т 0.104061					206.45 21.48	16.39 1.71	222.84 23.19	
14.	116.	1/10-280- 20/40	ВОДА	МЗ 0.056491					1.45 0.08		1.45 0.08	
ИТОГО прямые затраты по разделу					225.30	2696.72	94.05	53.73	2532.42	157.27	5480.46	
ОХР и ОПР											1807.59	
Плановая прибыль											1922.29	
ИТОГО по разделу с ОХР ОПР и Плановой прибылью											9210.34	
15.	156.		ПО ОТДЕЛКА ФАСАДА Ж2-30-30 НАРУЖНЫЕ СТЕНЫ. ОТДЕЛОЧНЫЕ РАБОТЫ. ЗДАНИЕ - СТРОИТЕЛЬНАЯ ЧАСТЬ.									
16.	157.		ПО ЛИСТЫ АР - 7 - 9									
17.	158.	Е26-40-1 (65.72/69.89)	УСТРОЙСТВО КАРКАСА ИЗОЛЯЦИИ ИЗ СЕТКИ НА ПЛОСКИХ И КРИВОЛИНЕЙНЫХ ПОВЕРХНОСТЯХ (ДЛЯ ШТУКАТУРНОГО СЛОЯ ПО Т.Т.П.11 ЛИСТ АР-9) Разряд 3.4 МК 0.9159 Ставка 4р 12.92	100 М2 0.826632	11.2 9.26	132.53 109.55	8.41 6.95	5.56 4.60	9.78 8.08	0.56 0.46	151.28 125.04	
18.	159.	2/10-50/6	СЕТКА АРМАТУРНАЯ СВАРНАЯ ДЛЯ ЖЕЛЕЗОБЕТОННЫХ КОНСТРУКЦИЙ ИЗ ПРОВОЛОКИ ВР I, ДИАМЕТРОМ 3-5 ММ	Т 0.183512					6 144.70 1127.63	351.48 64.50	6 496.18 1192.13	
19.	160.	Е15-51-1 (65.72/69.89)	УЛУЧШЕННАЯ ШТУКАТУРКА СТЕН ЦЕМЕНТНО-ИЗВЕСТКОВЫМ РАСТВОРОМ ПО КАМНЮ Разряд 3.9 МК 0.9859 Ставка 4р 12.92	100 М2 ОШТУКАТУ РИВАЕМОЙ ПОВЕРХ 0.826632	70.88 58.59	902.86 746.33	55.17 45.61	37.11 30.68	0.51 0.42		958.54 792.36	
20.	161.	4/1-4-20-10- 40- 40/С412- 120-5ЦПШ	РАСТВОРНАЯ СМЕСЬ ПРЕДВАРИТЕЛЬНОГО ИЗГОТОВЛЕНИЯ ШТУКАТУРНАЯ, ЦЕМЕНТНАЯ, МАРКИ 150	МЗ 1.562334					122.94 192.07	9.56 14.94	132.50 207.01	
ИТОГО прямые затраты по разделу					67.85	855.88	52.56	35.28	1328.20	79.90	2316.54	
ОХР и ОПР											585.67	
Плановая прибыль											622.83	
ИТОГО по разделу с ОХР ОПР и Плановой прибылью											3525.04	
ИТОГО прямые затраты по смете					320.15	3877.03	149.53	90.94	3896.67	239.97	8163.20	
ОХР и ОПР											2607.74	
Плановая прибыль											2773.21	
ИТОГО по смете с ОХР ОПР и Плановой прибылью											13544.15	
1.	ИТОГО прямые затраты по акту в том числе:				320.15	3877.03	149.53	90.94	3896.67	239.97	8163.20	

Качество работ соответствует требованиям технических нормативных правовых актов

Сдал

Принял

Генподрядчик
(Подрядчик)
(Субподрядчик)

Заказчик
(Генподрядчик)

(должность) (подпись) (инициалы, фамилия)

(должность) (подпись) (инициалы, фамилия)

Дата подписания « ____ » _____ 20 ____ г.

Дата подписания « ____ » _____ 20 ____ г.

Документы для рассмотрения
получены Заказчиком (Генподрядчиком)

Документы от Заказчика (Генподрядчика)
получены Подрядчиком (Субподрядчиком)

« ____ » _____ 20 ____ г.

« ____ » _____ 20 ____ г.

(должность) (подпись) (инициалы, фамилия)

(должность) (подпись) (инициалы, фамилия)

примен. п. 2

Форма С-2а

Заказчик	КУП "УКС МИНГОРИСПОЛКОМА" 220030, г. Минск, ул. Советская, 17 (наименование организации)	УНП	100115154
Генподрядчик (Подрядчик)	УМ-70 ОАО "Трест № 15 "Спецстрой" (наименование организации)	УНП	100325820
Субподрядчик	работы выполнены субподрядчиком СУ-19 ОАО "Стройтрест №1" 220005, г. Минск, ул. Платонова, 1 (наименование организации)	УНП	100366799
Объект	22.010.1.18. ЖИЛАЯ МНОГОКВАРТИРНАЯ ЗАСТРОЙКА В ГРАНИЦАХ ПРОСП. НЕЗАВИСИМОСТИ - УЛ. ВОЛГОГРАДСКОЙ - УЛ. КЕДЫШКО В Г. МИНСКЕ. 1 ОЧЕРЕДЬ СТРОИТЕЛЬСТВА. СТРОИТЕЛЬСТВО РТН №18 ПО ГЕНПЛАНУ (Льготирваемые по НДС). СТАДИЯ С		
Часть объекта	РП № 18 ПО ГЕНПЛАНУ (наименование, адрес)		
Договор подряда (субподряда)	от 25.03.2025 № (дата, номер)		
Дополнительное соглашение	от № (дата, номер)		
Источник финансирования			

А К Т
СДАЧИ - ПРИЕМКИ ВЫПОЛНЕННЫХ СТРОИТЕЛЬНЫХ И ИНЫХ СПЕЦИАЛЬНЫХ МОНТАЖНЫХ РАБОТ № 2
за ДЕКАБРЬ месяц 2025 года

Смета составлена в ценах на **1 СЕНТЯБРЯ 2024 г.** Цены **с НДС** Регион **г.Минск** Тарифная ставка **12.92** руб.
(дата разработки) (вид цены) (название региона строительства) (4 разряда)

Номер пп	по смете	Обоснование	Наименование видов работ и материальных ресурсов	Ед.изм. Кол-во	Трудо- затраты, чел-час.	Стоимость: Ед.изм / Всего, руб.					
						Зарплата рабочих	Эксплуатация машин		Материальные ресурсы	Транспорт	Общая стоимость
Всего	в т.ч. зарплата	10	11	12							
1	2	3	4	5	6	7	8	9	10	11	12

Смета: 1. 1005. ОБЩЕСТРОИТЕЛЬНЫЕ РАБОТЫ ПО КОМПЛЕКТУ АР. ЗАТРАТЫ, ЛЬГОТИРУЕМЫЕ ПО НДС В РАЗМЕРЕ 53,56% ВЫПУСКАЕТСЯ ВЗАМЕН РАНЕЕ ВЫДАННОЙ ЛОКАЛЬНОЙ СМЕТЫ N 1005 НА СУММУ: 53,364 ТЫС.РУБ НА ОСНОВАНИИ ЗАМЕЧАНИЙ ЭКСПЕРТИЗЫ

Ж2-40-20 ВНУТРЕННЯЯ ОТДЕЛКА. ЗДАНИЕ - СТРОИТЕЛЬНАЯ ЧАСТЬ. ВНУТРЕННИЕ СТЕНЫ. ОТДЕЛОЧНЫЕ РАБОТЫ

1.	90.	E15-64-2 (65.72 / 69.89)	СПЛОШНОЕ ВЫРАВНИВАНИЕ БЕТОННЫХ ПОВЕРХНОСТЕЙ ПОГОЛКОВ (ОДНОСЛОЙНАЯ ШТУКАТУРКА) ИЗВЕСТКОВЫМ РАСТВОРОМ Разряд 3.5 МК 0.9299 Ставка 4р 12.92	<u>100 M2</u> ОШТУКАТ УРИВАЕМО И ПОВЕРХ 0.607103	51.3 31.14	616.33 374.18	5.92 3.59	3.67 2.23			622.25 377.77
2.	91.	4/1-4-20-10-40-30/10	РАСТВОРНАЯ СМЕСЬ ПРЕДВАРИТЕЛЬНОГО ИЗГОТОВЛЕНИЯ ШТУКАТУРНАЯ, ИЗВЕСТКОВАЯ, М4	<u>M3</u> 0.424972					117.41 49.90	9.13 3.88	126.54 53.78
ИТОГО прямые затраты по разделу ОХР и ОПР					31.14	374.18	3.59	2.23	49.90	3.88	431.55
Плановая прибыль											247.38
ИТОГО по разделу с ОХР ОПР и Плановой прибылью											263.07
<i>Ж2-40-20 ВНУТРЕННЯЯ ОТДЕЛКА: СТЕНЫ</i>											
3.	99.	E13-68-5 (65.72 / 69.89)	ДОБАВЛЯТЬ ПРИ АРМИРОВАНИИ СЕТКОЙ (ПРИМЕЧАНИЕ 15,АР,Л.10) Разряд 3.0 МК 0.8599 Ставка 4р 12.92	<u>100 M2</u> 1.660788	20.7 34.38	229.98 381.95	4.99 8.29				234.97 390.24
4.	100.	2/10-50/6	СЕТКА АРМАТУРНАЯ СВАРНАЯ ДЛЯ ЖЕЛЕЗОБЕТОННЫХ КОНСТРУКЦИЙ ИЗ ПРОВОЛОКИ ВР I, ДИАМЕТРОМ 3-5 ММ	<u>T</u> 0.368695					7.373.64 2718.62	421.77 155.50	7.795.41 2874.12
5.	101.	E15-278-8 (65.72 / 69.89)	ПРОСТАЯ ШТУКАТУРКА ВРУЧНУЮ ВНУТРЕННИХ ПОВЕРХНОСТЕЙ СТЕН ИЗ КИРПИЧА ПОД ОТДЕЛКУ Разряд 3.6 МК 0.9439 Ставка 4р 12.92	<u>100 M2</u> 1.660788	60.89 101.13	742.57 1233.25	26.07 43.30	14.44 23.98			768.64 1276.55
6.	102.	E15-291-2 (65.72 / 69.89)	ДОБАВЛЯТЬ (ИЛИ ИСКЛЮЧАТЬ) НА КАЖДЫЙ 1 ММ ТОЛЩИНЫ ШТУКАТУРНОГО СЛОЯ ПРИ ШТУКАТУРКЕ ВРУЧНУЮ ВНУТРЕННИХ ПОВЕРХНОСТЕЙ СТЕН КИРПИЧНЫХ (ДО 15.20ММ=18ММ) (ПРИМ.14,Л.10,РАЗДЕЛ АР) Кф Разряд 3.5 МК 0.9299 Ставка 4р 12.92	<u>100 M2</u> 1.660788	71.17 118.20	855.06 1420.07	37.66 62.55	22.00 36.54		K1=11	892.72 1482.62
7.	103.	1/10-230-15/395	ГРУНТОВКА АКРИЛОВАЯ ГЛУБОКОГО ПРОНИКНОВЕНИЯ ДЛЯ НАРУЖНЫХ (Н) И ВНУТРЕННИХ РАБОТ (В), ПОЛИМЕРНАЯ (П), ОДНОКОМПОНЕНТНАЯ (1), ВОДНО-ДИСПЕРСИОННАЯ (Д)	<u>КГ</u> 49.823654					5.02 250.11	0.40 19.93	5.42 270.04
8.	104.	1/10-230-60-45-5/215	РАСТВОРНАЯ СМЕСЬ СУХАЯ (РСС), ШТУКАТУРНАЯ, ДЛЯ НАРУЖНЫХ И ВНУТРЕННИХ РАБОТ (НВ), ЦЕМЕНТНО-ИЗВЕСТКОВАЯ, М75, F75	<u>T</u> 1.976338					247.74 489.62	19.67 38.87	267.41 528.49
9.	105.	1/10-280-20/40	ВОДА	<u>M3</u> 1.072869					1.74 1.87		1.74 1.87

Номер		Обоснование	Наименование видов работ и материальных ресурсов	Ед.изм. Кол-во	Трудо- затраты, чел-час.	Стоимость: Ед.изм / Всего, руб.					
пп	по смете					Зарплата рабочих	Эксплуатация машин		Материальные ресурсы	Транспорт	Общая стоимость
							Всего	в т.ч. зарплата			
1	2	3	4	5	6	7	8	9	10	11	12
10.	110.	E15-278-8 (65.72 / 69.89)	УЛУЧШЕННАЯ ШТУКАТУРКА ВРУЧНУЮ ВНУТРЕННИХ ПОВЕРХНОСТЕЙ СТЕН (ОТКОСОВ) Разряд 3.6 МК 0.9439 Ставка 4р 12.92	100 M2 0.100853	60 89 6.14	742.57 74.89	26.07 2.63	14.44 1.46			768.64 77.52
11.	111.	1/10-230- 15/395	ГРУНТОВКА АКРИЛОВАЯ ГЛУБОКОГО ПРОНИКНОВЕНИЯ ДЛЯ НАРУЖНЫХ (Н) И ВНУТРЕННИХ РАБОТ (В), ПОЛИМЕРНАЯ (П), ОДНОКОМПОНЕНТНАЯ (1), ВОДНО- ДИСПЕРСИОННАЯ (Д)	КГ 2.9774					5.02 14.95	0.40 1.19	5.42 16.14
12.	112.	1/10-230-60- 45-5/215	РАСТВОРНАЯ СМЕСЬ СУХАЯ (РСС), ШТУКАТУРНАЯ, ДЛЯ НАРУЖНЫХ И ВНУТРЕННИХ РАБОТ (НВ), ЦЕМЕНТНО-ИЗВЕСТКОВАЯ, М75, F75	Т 0.120016					247.74 29.73	19.67 2.36	267.41 32.09
13.	113.	1/10-280- 20/40	ВОДА	М3 0.065151					1.74 0.11		1.74 0.11
ИТОГО прямые затраты по разделу					259.85	3110.16	116.77	61.98	3505.01	217.85	6949.79
ОХР и ОПР											2084.73
Плановая прибыль											2217.00
ИТОГО по разделу с ОХР ОПР и Плановой прибылью											11251.52
<i>Ж2-30-30 НАРУЖНЫЕ СТЕНЫ. ОТДЕЛОЧНЫЕ РАБОТЫ. ЗДАНИЕ - СТРОИТЕЛЬНАЯ ЧАСТЬ.</i>											
14.	157.	ПО	ОТДЕЛКА ФАСАДА								
15.	158.	ПО	ЛИСТЫ АР - 7 - 9								
16.	159.	E26-40-1 (65.72 / 69.89)	УСТРОЙСТВО КАРКАСА ИЗОЛЯЦИИ ИЗ СЕТКИ НА ПЛОСКИХ И КРИВОЛИНЕЙНЫХ ПОВЕРХНОСТЯХ (ДЛЯ ШТУКАТУРНОГО СЛОЯ ПО Т.Т.П.11 ЛИСТ АР-9) Разряд 3.4 МК 0.9159 Ставка 4р 12.92	100 M2 0.953368	11.2 10.68	132.53 126.35	8.97 8.55	5.56 5.30	11.73 11.18	0.67 0.64	153.90 146.72
17.	160.	2/10-50/6	СЕТКА АРМАТУРНАЯ СВАРНАЯ ДЛЯ ЖЕЛЕЗОБЕТОННЫХ КОНСТРУКЦИЙ ИЗ ПРОВОЛОКИ ВР I, ДИАМЕТРОМ 3-5 ММ	Т 0.211648					7 373.64 1560.62	421.77 89.27	7 795.41 1649.89
18.	161.	E15-51-1 (65.72 / 69.89)	УЛУЧШЕННАЯ ШТУКАТУРКА СТЕН ЦЕМЕНТНО-ИЗВЕСТКОВЫМ РАСТВОРОМ ПО КАМНЮ Разряд 3.9 МК 0.9859 Ставка 4р 12.92	100 M2 ОШТУКАТ УРИВАЕМО И ПОВЕРХ 0.953368	70 88 67.57	902.86 860.76	58.42 55.70	37.11 35.38	0.61 0.58		961.89 917.04
19.	162.	4/1-4-20-10- 40-40/С412- 120-5ЦПШ	РАСТВОРНАЯ СМЕСЬ ПРЕДВАРИТЕЛЬНОГО ИЗГОТОВЛЕНИЯ ШТУКАТУРНАЯ, ЦЕМЕНТНАЯ, МАРКИ 150	М3 1.801866					147.53 265.83	11.48 20.69	159.01 286.52
ИТОГО прямые затраты по разделу					78.25	987.11	64.25	40.68	1838.21	110.60	3000.17
ОХР и ОПР											675.46
Плановая прибыль											718.32
ИТОГО по разделу с ОХР ОПР и Плановой прибылью											4393.95
ИТОГО прямые затраты по смете					369.24	4471.45	184.61	104.89	5393.12	332.33	10381.51
ОХР и ОПР											3007.57
Плановая прибыль											3198.39
ИТОГО по смете с ОХР ОПР и Плановой прибылью											16587.47
1.	ИТОГО прямые затраты по акту в том числе:				369.24	4471.45	184.61	104.89	5393.12	332.33	10381.51

Качество работ соответствует требованиям технических нормативных правовых актов

Сдал

Генподрядчик
(Подрядчик)
(Субподрядчик) _____
(должность) (подпись) (инициалы, фамилия)

Дата подписания « ____ » _____ 20 ____ г.

Документы для рассмотрения
получены Заказчиком (Генподрядчиком)
« ____ » _____ 20 ____ г.
(должность) (подпись) (инициалы, фамилия)

Принял

Заказчик
(Генподрядчик) _____
(должность) (подпись) (инициалы, фамилия)

Дата подписания « ____ » _____ 20 ____ г.

Документы от Заказчика (Генподрядчика)
получены Подрядчиком (Субподрядчиком)
« ____ » _____ 20 ____ г.
(должность) (подпись) (инициалы, фамилия)