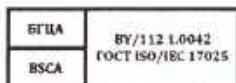


МИНИСТЕРСТВО ПО ЧРЕЗВЫЧАЙНЫМ СИТУАЦИЯМ РЕСПУБЛИКИ БЕЛАРУСЬ
НАУЧНО-ИССЛЕДОВАТЕЛЬСКИЙ ИНСТИТУТ ПОЖАРНОЙ БЕЗОПАСНОСТИ И
ПРОБЛЕМ ЧРЕЗВЫЧАЙНЫХ СИТУАЦИЙ

ИЦ «НИИ ПБ и ЧС МЧС Беларуси»

Адрес: 220046, г. Минск, ул. Солтыса, 183 а, тел. + 375 17 388 98 20



ПРОТОКОЛ ИСПЫТАНИЙ

Регистрационный

№ 04-52/1930 П от 11.11.2024

Руководитель
ИЦ НИИ ПБ и ЧС МЧС Беларуси
А.В.Мурашко

Наименование продукции: фрагмент каркасно-обшивной конструкции наружной стены поэлементной сборки, размером 3200x3200x308 мм, изготовленный из холодногнутых металлических профилей из оцинкованной стали, толщиной 1,5 мм, профилей обрешеточных из оцинкованной стали, толщиной 0,7 мм, гипсовых строительных плит ГСП, типа DFH3, толщиной 12,5 мм, цементных наружных плит Aquarpanel Cement Board Outdoor, толщиной 12,5 мм, плит теплоизоляционных Белтеп Вент 25, толщиной 30 мм, плотностью 109 кг/м³, плит теплоизоляционных из стеклянного штапельного волокна Knauf Insulation TS 034 Aquastatik, плотностью 22±15% кг/м³, выполненный по комплекту рабочих чертежей ШИФР ЕСС 03.1/2024 ООО «ЕвроСтройСтандарт» (РБ).

Идентификация: фрагмент каркасно-обшивной конструкции наружной стены выполнен в соответствии с техническим описанием и комплектом рабочих чертежей, предоставленных Заявителем в приложении 2. Все материалы, применяемые при устройстве фрагмента, соответствуют акту отбора образцов представленному в приложении 3. Нормативная нагрузка на образец составила 10 т/м.п. Фотографии образцов представлены в приложении 1. Дополнительная информация для идентификации образцов, предоставленная Заявителем, представлена в приложении 2.

Изготовитель: Общество с ограниченной ответственностью «ЕвроСтройСтандарт» (РБ).

Заявитель на проведение испытаний: Общество с ограниченной ответственностью «ЕвроСтройСтандарт» (РБ) (договор от 20.09.2024 № 52/1293Д).

Адрес: 220033, г. Минск, Партизанский пр-т, д. 8, тел. 8 (029) 332 05 52.

ТНПА на методы испытаний: ГОСТ 30247.0-94, ГОСТ 30247.1-94.

Количество образцов, предоставленных на испытания: 2 (два), идентификационный номер образцов 211/2024/ИИП.

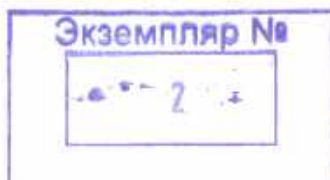
Дата поступления образцов: 26 сентября 2024.

Наименование органа, проводившего отбор образцов: РУП «СТРОЙТЕХНОРМ».

Акт отбора образцов: от 23 сентября 2024 г. (приложение 3).

Программа проведения испытаний

№ п/п	Наименование объекта испытаний (показателей), характеристик и т.д.	ТНПА, устанавливающий метод/требования испытаний	Примечание
1	Фрагмент каркасно-обшивной конструкции наружной стены поэлементной сборки, размером 3200x3200x308 мм, изготовленный из холодногнутых металлических профилей из оцинкованной стали, толщиной 1,5 мм, профилей обрешеточных из оцинкованной стали, толщиной 0,7 мм, гипсовых строительных плит ГСП, типа DFH3, толщиной 12,5 мм, цементных наружных плит Aquarpanel Cement Board Outdoor, толщиной 12,5 мм, плит теплоизоляционных Белтеп Вент 25, толщиной 30 мм, плотностью 109 кг/м ³ , плит теплоизоляционных из стеклянного штапельного волокна Knauf Insulation TS 034 Aquastatik, плотностью 22±15% кг/м ³ , выполненный по комплекту рабочих чертежей ШИФР ЕСС 03.1/2024 ООО «ЕвроСтройСтандарт» (РБ). Определение предела огнестойкости.	ГОСТ 30247.0-94, ГОСТ 30247.1-94.	REI 60



Условия проведения испытаний:

- температура воздуха	17 °С;	22 °С;
- атмосферное давление	100,6 кПа;	100,2 кПа;
- относительная влажность	57 %;	50 %;
- скорость движения воздуха	0,1 м/с;	0,2 м/с.

Дата проведения испытаний: 21 и 23 октября 2024.**Испытательное оборудование и средства измерений, применяемые при проведении испытаний**

№ п/п	Наименование испытательного оборудования, средств измерений	Сведения об аттестации, калибровке, поверке (№ свидетельства, срок действия)
1	Установка по экспериментальному определению огнестойкости вертикальных ограждающих строительных конструкций, дверей и запирающих устройств	Аттестат № 140 до 26.12.2024
2	Преобразователь термоэлектрический ТХА(К) 6 шт. (рабочий диапазон от - 40 до + 1100°С)	Свидетельства № 1-0403665-5524, № 1-0403666-5524, № 1-0403667-5524, № 1-0403668-5524, № 1-0403669-5524, № 1-0403670-5524 до 29.09.2025
3	Измеритель-регулятор Сосна-002/ТП12хХА(К)	Свидетельства № 1-0095221-5524, № 1-0095222-5524, № 1-0095223-5524, № 1-0095224-5524 до 04.03.2025
4	Секундомер электронный «Интеграл С-01»	Свидетельство № 1-0026587-4324 до 10.01.2025
5	Рулетка измерительная 10 м	Клеймо № 310178200 до 01.11.2024
6	Штангенциркуль ШЦ-1-150-0,05	Свидетельство № 9-0008596-0024 до 06.03.2025
7	Комбинированный прибор TESTO 425	Свидетельство № 1-00099255-5524 до 27.03.2025
8	Барометр-анероид	Свидетельство ВУ 01 № 0006747-4924 до 21.05.2025
9	Прибор измерительный ПИ-002/1М.С	Свидетельство № 9-0000235-0024 до 08.02.2025
10	Ватный тампон (100x100x30) мм, массой 3,7 г	-----
11	Термокамера TV-2000	Аттестат № 151 до 26.12.2024
12	Весы лабораторные AR-2140	Свидетельство № 9-0009578-0024 до 23.04.2025
13	Комбинированный прибор TESTO 435-4	Свидетельство № 1-0044594-4924 до 28.01.2025
14	Манометр МП-100	Клеймо № 1-0058139-4924 до 25.01.2025

Место проведения испытаний: испытательно-исследовательский полигон НИИ ПБ и ЧС МЧС Беларуси, Борисовский район, д. Светлая Роща.

Результаты испытаний

№ испытания	Размер образца, мм	Температура на обогреваемой поверхности образца, °С	Нагрузка на образец, т/м.п.	Время потери несущей способности, мин	Время потери целостности, мин	Время потери теплоизолирующей способности, мин	Примечание
1	3200x3200x308	935 (65')	10	---	---	---	*
2	3200x3200x308	921 (60')	10	---	---	---	**
Сред. знач.	3200x3200x308	928	10	---	---	---	---

* - Опыт остановлен на 66 минуте, т.к. больший предел огнестойкости не требуется.

** - Опыт остановлен на 61 минуте, т.к. больший предел огнестойкости не требуется.

Поведение образца № 1 в процессе испытаний:

0 мин. – начало испытаний;

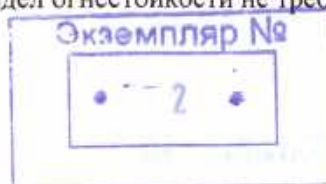
5 мин. – прогиб 0 мм;

10 мин. – прогиб 0 мм;

15 мин. – прогиб 0 мм;

17 мин. – выход дыма (пара) на необогреваемую сторону образца по верхней части (торец образца);

30 мин. – прогиб 0 мм;



45 мин. – прогиб 1,2 мм;
60 мин. – прогиб 3,5 мм;
65 мин. – прогиб 5,2 мм. Предельные состояния не наступили.
Конец опыта.

Поведение образца № 2 в процессе испытаний:

0 мин. – начало испытаний;
5 мин. – прогиб 0 мм;
10 мин. – прогиб 0 мм;
15 мин. – прогиб 0 мм;
18 мин. – выход дыма (пара) на необогреваемую сторону образца по верхней части (торец образца);
30 мин. – прогиб 0 мм;
45 мин. – прогиб 1,0 мм;
60 мин. – прогиб 2,6 мм. Предельные состояния не наступили.
Конец испытаний.

Температурный режим и давление в огневой камере во время испытаний поддерживались в соответствии с требованиями ГОСТ 30247.0-94, ГОСТ 30247.1-94, график изменения температурно-временного режима в объеме испытательной печи представлен в приложении 4.

ЗАКЛЮЧЕНИЕ О РЕЗУЛЬТАТАХ ИСПЫТАНИЙ

Образцы продукции: фрагмент каркасно-обшивной конструкции наружной стены поэлементной сборки, размером 3200х3200х308 мм, изготовленный из холодногнутых металлических профилей из оцинкованной стали, толщиной 1,5 мм, профилей обрешеточных из оцинкованной стали, толщиной 0,7 мм, гипсовых строительных плит ГСП, типа DFH3, толщиной 12,5 мм, цементных наружных плит Aquarpanel Cement Board Outdoor, толщиной 12,5 мм, плит теплоизоляционных Белтеп Вент 25, толщиной 30 мм, плотностью 109 кг/м³, плит теплоизоляционных из стеклянного штапельного волокна Klauf Insulation TS 034 Aquastatik, плотностью 22±15% кг/м³, выполненный по комплекту рабочих чертежей ШИФР ЕСС 03.1/2024 ООО «ЕвроСтройСтандарт» (РБ), изготовленный и предоставленный на испытания Обществом с ограниченной ответственностью «ЕвроСтройСтандарт» (РБ), испытанный по ГОСТ 30247.0-94, ГОСТ 30247.1-94, с нагрузкой 10 т/м.п., имеет предел огнестойкости REI 60.

Если измеренное (рассчитанное) значение не превышает нормируемое, представляется заключение о соответствии установленным требованиям. Если измеренное (рассчитанное) значение превышает нормируемое, представляется заключение о несоответствии установленным требованиям.

Заключение применяется к результатам, указанным в таблице Результаты испытаний.

Результаты испытаний относятся только к испытанным образцам.

Срок действия заключения о результатах испытаний регламентирован законодательными актами, принятыми в Республики Беларусь.

Испытания провели:


Главный специалист

Инженер

Протокол проверил:

Начальник отдела


С.С.Коба

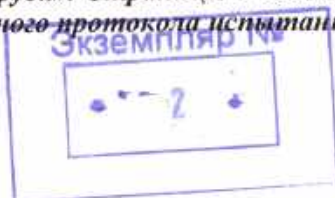

М.С.Сытько


В.В.Гаевский

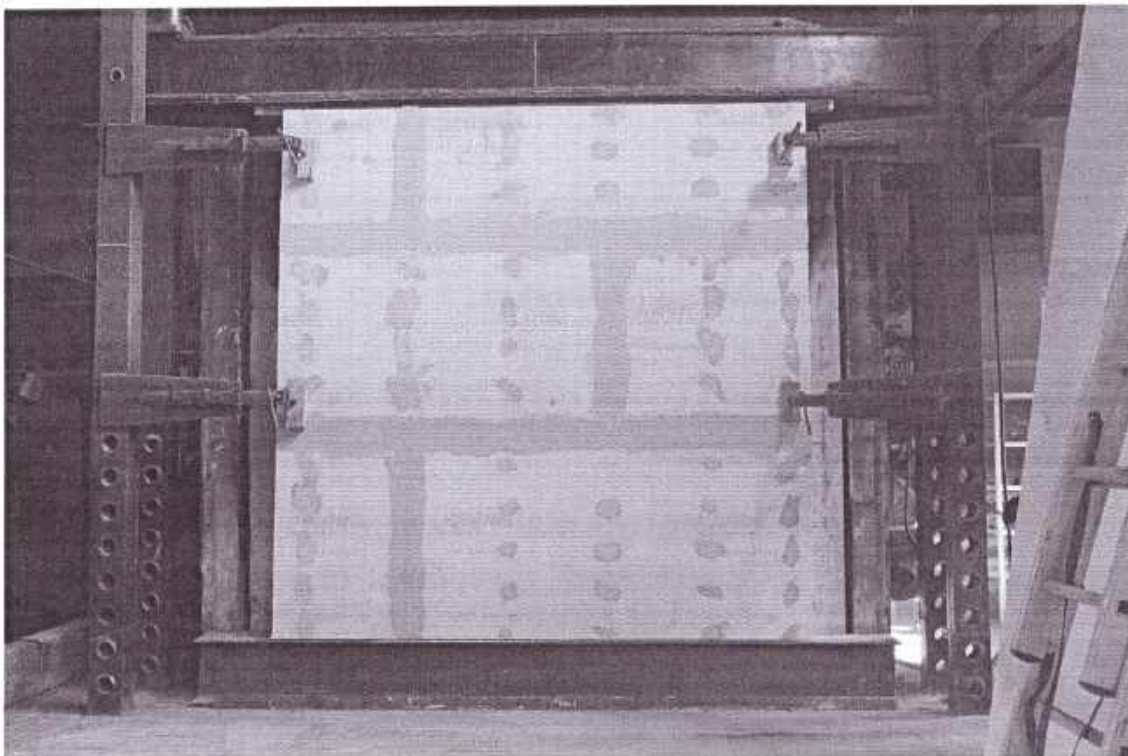
Данный протокол оформлен на 16 (шестнадцати) страницах, включая приложения на 13 (тринадцати) страницах, в 3 (трех) экземплярах и направлен:

- ИЦ «НИИ ПБ и ЧС МЧС Беларуси» – 1-ый экз.;
- РУП «СТРОЙТЕХНОРМ» – 2-ой экз.;
- ООО «ЕвроСтройСтандарт» (РБ) – 3-ий экз.

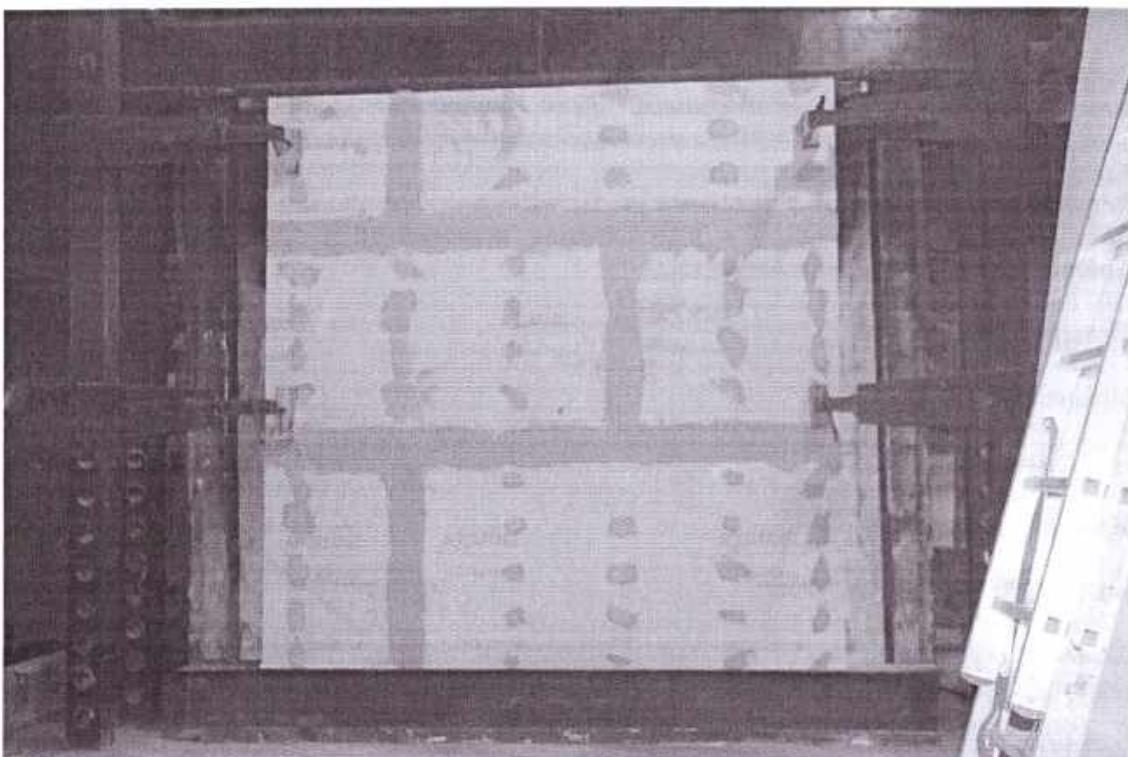
Тиражирование протокола не в полном объеме возможно только с разрешения ИЦ «НИИ ПБ и ЧС МЧС Беларуси». Страницы с изложением результатов испытаний не могут быть использованы отдельно без полного протокола испытаний.



Образец № 1 до испытаний



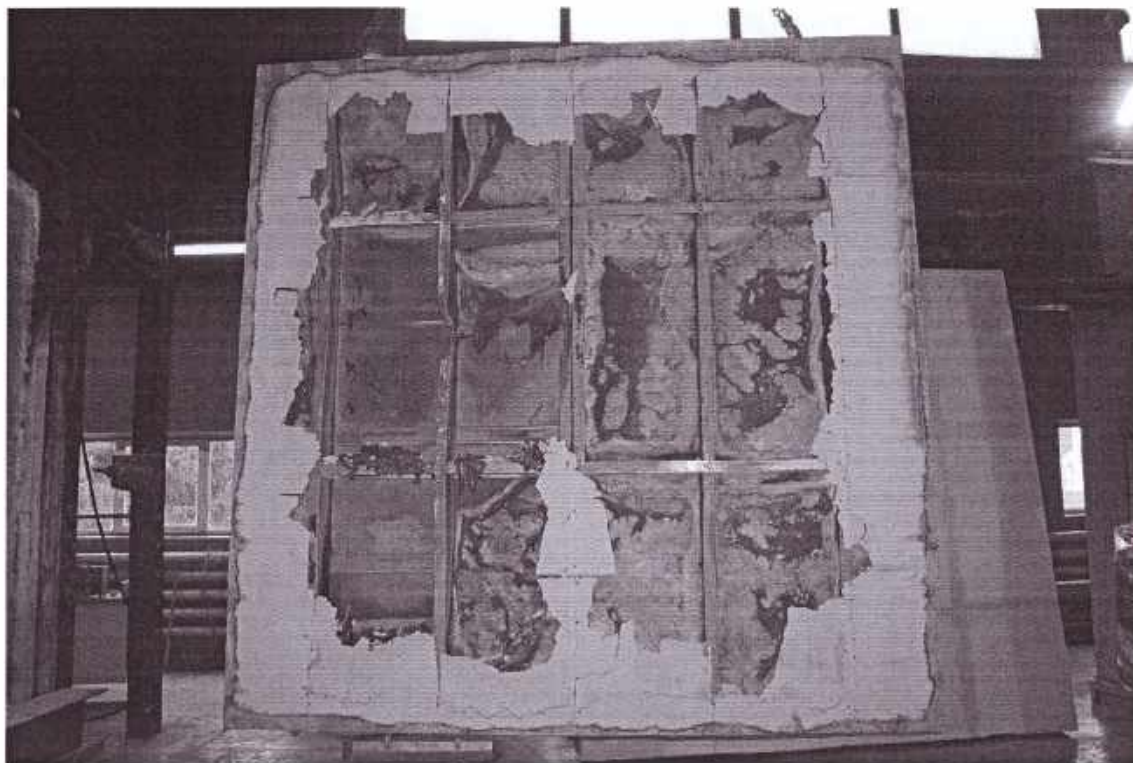
Образец № 1 после испытаний



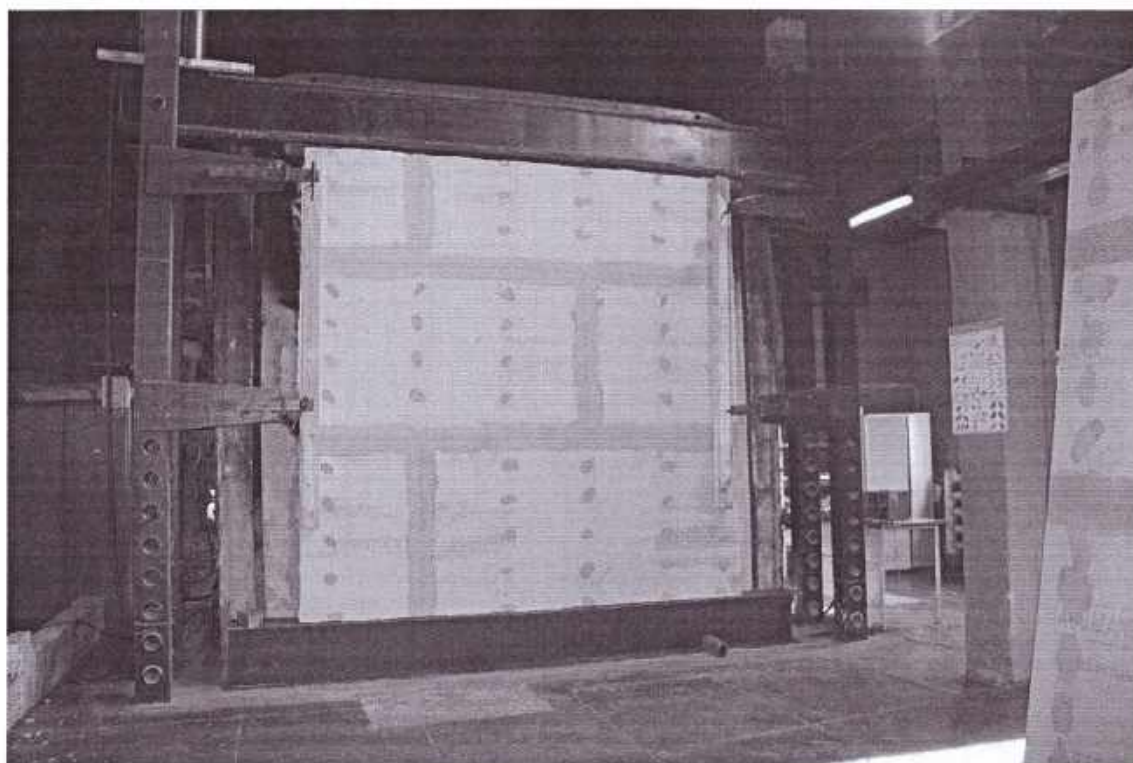
Экземпляр №
3-2

ИЦ «НИИ ПБИС
МЧС БЕЛАРУСИ»
11. 11. 2024
№ 04-52 19348

Образец № 1 после испытаний (сторона теплового воздействия)



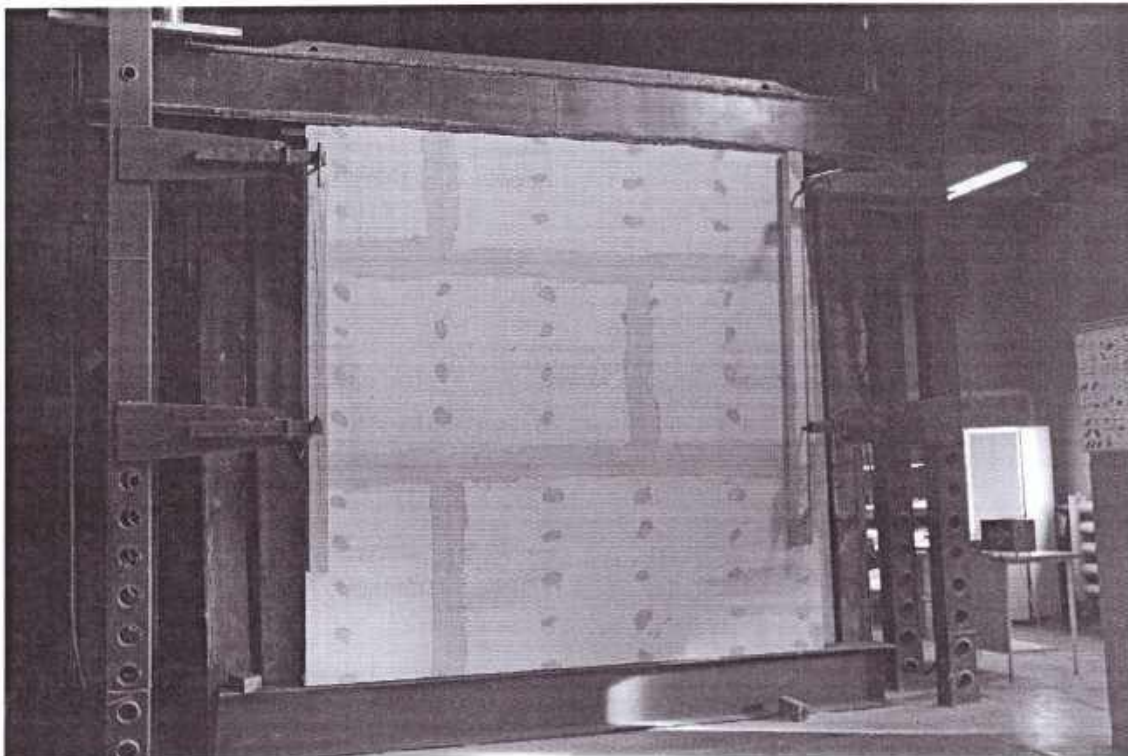
Образец № 2 до испытаний



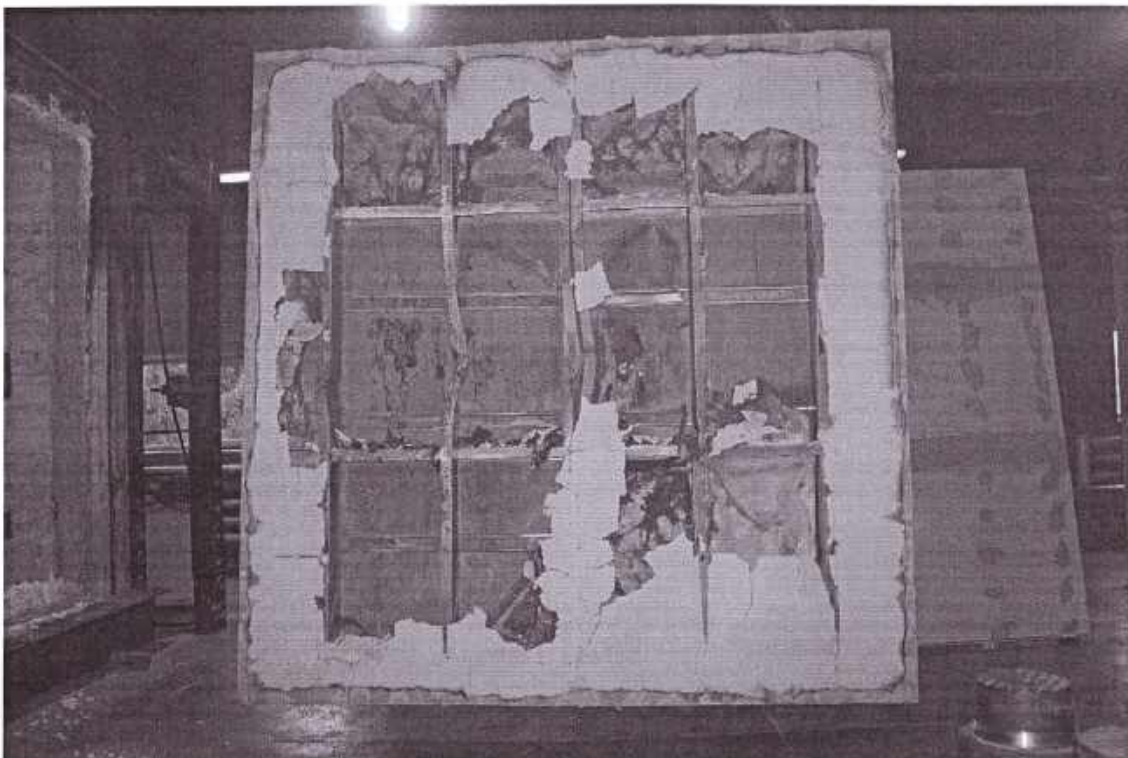
Экземпляр №
4-2

ИИ «НИИ ПБИЧС
МЧС БЕЛАРУСИ»
11.11.2024
№ 04-52/ 193417

Образец №2 после испытаний

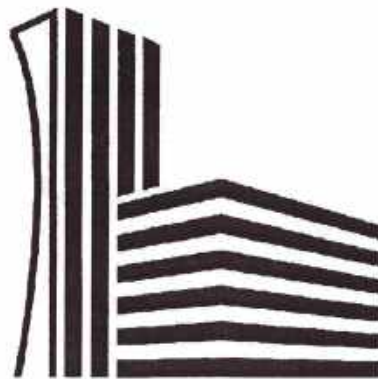


Образец №2 после испытаний (сторона теплового воздействия)



Экземпляр №
47-2

ИЦ «НИИ ЛБИЧС
МЧС БЕЛАРУСИ»
11. 11. 2024
№ 04-52/ *19341*



ООО "ЕвроСтройСтандарт"

Государственное производственное
объединение «Минскстрой»
Общество с ограниченной ответственностью
«ЕвроСтройСтандарт»
г. Минск, Партизанский проспект, 8, 220033,
e-mail: ess.minsk@mail.ru тел. +375293320552,
р/с BY06AKBB3012000006135000000,
ОАО «АСБ Беларусбанк» г. Минск, ул. Воронянского, 7А
УНП 193625416, ОКПО 506038965000

№437
от «25» «сентября» 2024 г.

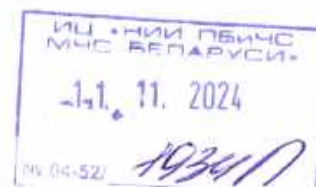
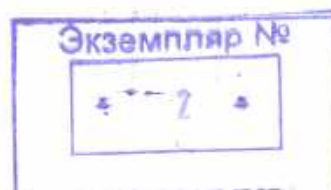
Начальнику НИИ ПБ и ЧС
МЧС Беларуси
Шумаю С.М.

Описание конструкции:

Каркасно-обшивная панель **наружной** несущей стены размером **3200x3200x308** мм, из холодногнутых стальных оцинкованных профилей производства ООО «ЕвроСтройСтандарт» с наружной облицовкой плитами АКВАПАНЕЛЬ® Цементная плита Наружная в 1 слой, внутренней обшивкой гипсовыми строительными плитами в 2 слоя (ГСП тип DFH3) с заполнением каркаса минераловатными плитами Knauf Insulation TS 034 Aquastatik в 2 слоя по 100 мм с разбежкой швов.

Каркас образован двумя панелями размерами 1600x3200 мм и выполнен из холодногнутых стальных оцинкованных профилей направляющих ПН-200-55-1,5, толщиной 1,5 мм, ТУ ВУ 193625416.001-2023 «Профили холодногнутые из оцинкованной стали. Технические условия», производства ООО «ЕвроСтройСтандарт» (Республика Беларусь) и стоечных несущих профилей ПС-200-55-1,5, толщиной 1,5 мм изготовленных по ТУ ВУ 193625416.001-2023 «Профили холодногнутые из оцинкованной стали. Технические условия», ООО «ЕвроСтройСтандарт» (Республика Беларусь).

Несущие профили ПС располагаются с шагом 600 мм и соединяются между собой с направляющими профилями ПН (шаг 1200 мм) с помощью винтов самонарезающих самосверлящих типа НGR-R размером 4,8x19 мм т.м. «Нагрооп», производства ООО «Группа Компаний Гарпун» (Российская Федерация) с соединением с каждой стороны полки по 4 шт. Крепление панелей между собой по вертикали осуществляется с помощью винтов самонарезающих



самосверлящих типа HD-R размером 5,5x25 мм т.м. «Нагрооп», производства ООО «Группа Компаний Гарпун» (Российская Федерация) с шагом 600 мм.

По периметру конструкции и в месте соединения панелей между собой укладывается уплотнительная лента «Линотерм Э» толщиной 5 мм, АО «Завод ЛИТ».

С внешней стороны крепятся полотна гидро-ветрозащитной мембраны DuPont™/Tyvek® FireCurb Housewrap, производства DuPont De Nemours S.a.r.l (Люксембург), с помощью двухсторонней ленты DuPont Tyvek Double-Sides Tape, производства DuPont De Nemours S.a.r.l (Люксембург) (ленту наклеивают на каркас отрезками 100...150 мм с шагом 1...1,5 м). Соседние полотна размещают внахлест (не менее 100 мм), места стыков склеивают двухсторонней лентой DuPont™ Tyvek® Double-sides Tape.

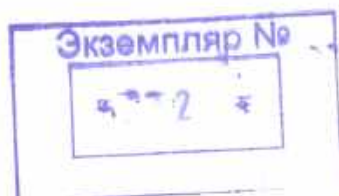
С внутренней стороны закреплены полотна пароизоляционной мембраны DuPont Tyvek AirGuard SD5, производства DuPont De Nemours S.a.r.l (Люксембург), на элементы каркаса при помощи двухсторонней ленты DuPont Tyvek Double-Sides Tape, производства DuPont De Nemours S.a.r.l (Люксембург) (ленту наклеивают на каркас отрезками длиной 100 ... 150 мм с шагом 1 ... 1,5 м). Соседние полотна размещают внахлест, места стыков склеивают герметизирующей лентой DuPont Tyvek Akrylic Tape, производства DuPont De Nemours S.a.r.l (Люксембург). Ширина нахлеста соседних полотен внутреннего пароизоляционного материала - 100 мм.

С наружной стороны панели к металлическому каркасу поверх гидро-ветрозащитной мембраны горизонтально закреплена обрешетка из стальных оцинкованных обрешеточных профилей сечения ОП-25-45-0,7, ТУ ВУ 193625416.001-2023, толщиной 0,7 мм, производства ООО «ЕвроСтройСтандарт» (Республика Беларусь). Профили обрешетки расположены с шагом 600 мм и закреплены в перпендикулярном направлении к несущим профилям ПС с помощью самонарезающих самовесверлящих винтов типа HD-R размером 4,8x19 мм, т.м. «Нагрооп», производства ООО «Группа Компаний Гарпун» (Российская Федерация), по 2 шт. в каждую полку с шагом 600 мм.

Полость первого ряда обрешетки заполнена базальтовым утеплителем т.м. Белтеп Вент 25, производства ОАО «Гомельстройматериалы» толщиной 30 мм. Стыки всех плит расположены в разбежку.

К первому ряду обрешетки в перпендикулярном направлении (вертикально) крепится второй ряд из стальных оцинкованных обрешеточных профилей сечения ОП-45-60-0,7, ТУ ВУ 193625416.001-2023, толщиной 0,7 мм, производства ООО «ЕвроСтройСтандарт» (Республика Беларусь). Крепление второго ряда обрешеточных профилей к первому осуществляется с помощью самонарезающих самовесверлящих винтов типа HD-R размером 4,8x19 мм т.м. «Нагрооп», производства ООО «Группа Компаний Гарпун» (Российская Федерация), по 2 шт. в каждую полку с шагом 600 мм.

К обрешетке закрепляется облицовка из плит АКВАПАНЕЛЬ Цементная плита Наружная (AQUAPANEL Cement Board Outdoor) размером 1200x2400x12,5



мм производства ООО "Кнауф Аквапанель", толщиной 12,5 мм, горизонтально к полкам стоечного профиля с помощью винтов самонарезающих самосверлящих т.м. KNAUF AQUAPANEL SB 39 (производство Тайвань), размером 3,9x39 мм с шагом 250 мм, зазор между плитами 3-5 мм. Вертикальные(торцевые) стыки плит смещены по горизонтали на шаг стоечного ПС профиля. Швы стыковых соединений плит обрабатываются грунтовкой глубокого проникновения КНАУФ-Тифенгрунд, производства ОАО «БЕЛГИПС» (Республика Беларусь), после чего заполняются растворной смесью штукатурная на цементном вяжущем КНАУФ-Виртон 25 кг, производства ООО "КНАУФ ГИПС" (Российская Федерация), с применением ленты армирующая Кнауф – AQUAPANEL Fugenband, производства ООО «Кнауф Аквапанель», Российская Федерация.

К внутренней стороне панели поверх пароизоляционного слоя закрепляется 2 слоя обшивки из КНАУФ-листов ГСП тип DFH3, производства ОАО «БЕЛГИПС» (Республика Беларусь), толщиной 12,5 мм каждый. Первый слой обшивки из КНАУФ-листов ГСП тип DFH3, производства ОАО «БЕЛГИПС» (Республика Беларусь), закреплен к каркасу при помощи винтов самосверлящих самонарезающих т.м. KNAUF типа TB25 (3,5x25), производства Тайвань, с шагом 250 мм. Второй слой обшивки – при помощи винтов самосверлящих самонарезающих Винт т.м. KNAUF типа TB45 (3,5x45), производства Тайвань, с шагом 250 мм.

Стыки всех плит между слоями расположены вразбежку. Швы стыковых соединений листов первого слоя зашпатлеваны гипсовой шпатлевкой КНАУФ-Фуген, производства ООО «КНАУФ ГИПС НОВОМОСКОВСК» (Российская Федерация), без применения бумажной ленты. Швы стыковых соединений листов второго слоя зашпатлеваны гипсовой шпатлевкой КНАУФ-Фуген, производства ООО «КНАУФ ГИПС НОВОМОСКОВСК» (Российская Федерация), с применением бумажной ленты КНАУФ-Курт (Российская Федерация). Места установки винтов самосверлящих самонарезающих зашпатлеваны гипсовой шпатлевкой КНАУФ -Фуген.

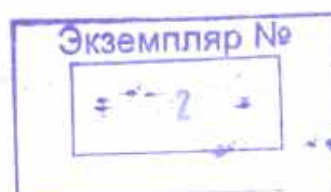
Нормативная нагрузка на конструкцию наружной каркасно-обшивной стены составляет 10 т/м.п.

Директор
ООО «ЕвроСтройСтандарт»

+375293320552




П.В. Щурко




ООО "ЕвроСтройСтандарт"

РАБОЧИЕ ЧЕРТЕЖИ
ШИФР ЕСС 03.1/2024

Фрагменты каркасно-обшивных конструкций наружных стен из холодногнутых оцинкованных профилей.

Разработал 
конструктор Н. Э. Шалыко

УТВЕРЖДАЮ:
Директор
ООО "ЕвроСтройСтандарт"

П.В. Щурко
" 2024 г.



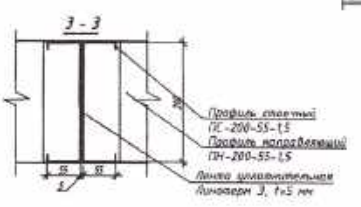
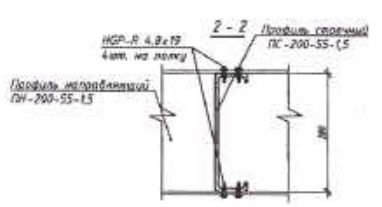
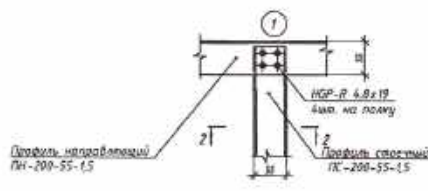
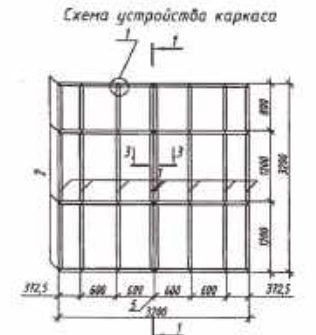
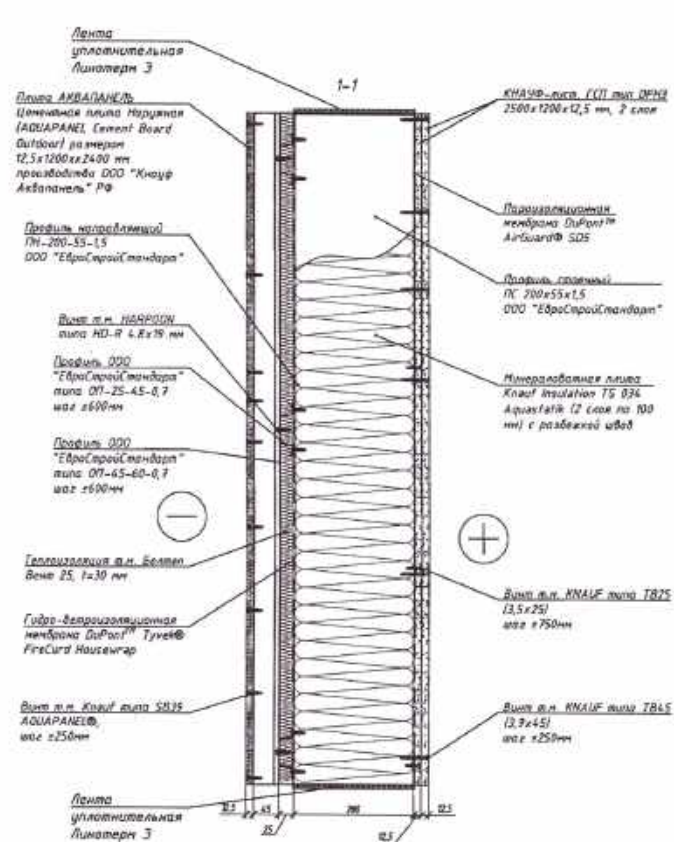
Минск 2024 г.

Имя	Фамилия	Инициалы

Экземпляр №
2

ИДЕНТИФИКАЦИОННЫЙ
НОМЕР
11.11.2024
№ 04-52/

Узел устройства наружной каркасно-обшивной стены.



Ведомость расхода элементов (2 образца)

Поз.	Наименование материала	Ед. изм.	Кол-во
Элементы каркаса			
1	Профиль стальной ПК-200-55-15, L=3200, пр.-ва ООО "ЕвроСтройСтандарт" РФ	шт	16
2	Профиль направляющий ПН-200-55-15, L=6000, пр.-ва ООО "ЕвроСтройСтандарт" РФ	шт	16
3	Виты ст. м. НАРРООН типа НР-Р 4,8x19 мм, ООО "Группа Компаний Габриэ" РФ	шт	512
	Лента уплотнительная Липотерм 3, t=5мм, АК "Белтел" РБ	м.л.	32
Теплоизоляция			
Минераловатная плита			
4	Кнауф Isolation TS 034 Aquafat® (2 слоя по 100 мм)	м3	4,1
	Пенополиуретан, м. Белтел Виты 25, t=30 мм, ОАО "Гомельстройматериалы" РБ	м3	0,61
Гидроветрозащитные материалы			
5	Гидро-ветрозащитная мембрана DuPont® Туин® Fitec® Хаусингар	м2	20,48
7	Пароизоляционная мембрана DuPont® Арбисит® SDS	м2	20,48
8	Лента обрешеточная DuPont® Туин® Double-side Тарг	рул.	2
	Лента герметизирующая DuPont® Туин® Acrylic Тарг	рул.	2
Элементы наружной обшивки			
9	Профиль обрешеточный ДН-25-45-0,7, L=3200, пр.-ва ООО "ЕвроСтройСтандарт" РФ	шт	12
	Профиль обрешеточный ДН-45-00-0,7, L=3200, пр.-ва ООО "ЕвроСтройСтандарт" РФ	шт	12
10	Плита АКВАПАНЕЛЬ цементная плита Нарутин (AQUAPANEL) Cement Board (DuPont) размером 12,5x1200x2400 мм, производитель ООО "Кнауф Акватонель" РФ	шт	2
11	Виты ст. м. Кнауф SB39 AQUAPANEL®, Габриэ	шт.	160
12	Виты ст. м. НАРРООН типа НР-Р 4,8x19 мм, ООО "Группа Компаний Габриэ" РФ	шт.	160
13	Лента герметизирующая Кнауф - AQUAPANEL® Габриэ	рул.	1
14	Распорная планка с шпилькой алюминиевая КНАУФ-Витон 25 мм пр.-ва ООО "КНАУФ ГИП" РФ	шт	7
Элементы внутренней обшивки			
15	КНАУФ-лист ГСП типа ДРН3 2500x1200x12,5 мм, ОАО "БЕЛГИП" РБ	шт	16
16	Виты ст. м. КНАУФ типа ТБ25 (3,5x25) (производитель Габриэ)	шт.	185
17	Виты ст. м. КНАУФ ТБ45 (3,5x45) (производитель Габриэ)	шт.	60
18	Лента армирующая Кнауф Т5 м. ООО Дупадрой РФ	шт.	1
19	Панельная Кнауф-гипсокартон® ОАО "БЕЛГИП" РБ	шт.	1

Нарушка на образец 10 кв.м.

ECC 03.1/2024

Узел устройства наружной каркасно-обшивной стены

Исполн.	Дата в. док.	Подп.	Длина
Рудольф Вильгельм			
Т.Ковалева			
Исполнитель			
Чел.			

схема узловой каркаса, ведомость расхода элементов, узел (разрез 1-1, 2-2)

Статус	Вид	Листы
	1	

ООО "ЕвроСтройСтандарт"



**УПОЛНОМОЧЕННЫЙ ОРГАН ПО ПОДГОТОВКЕ ТЕХНИЧЕСКИХ
СВИДЕТЕЛЬСТВ РУП «СТРОЙТЕХНОРМ»**

А К Т

отбора образцов материалов (изделий) для испытаний

от «23» сентября 2024 г.

Заявитель: ООО «ЕвроСтройСтандарт», Республика Беларусь, 220033, г. Минск, пр-т Партизанский, дом № 8, офис 26

наименование заявителя, местонахождение материалов и изделий, адрес

Мною, инженером первой категории отдела подготовки технических свидетельств – Толкуновым А.В.

должность, фамилия, инициалы представителей уполномоченной организации по подготовке технических свидетельств

в присутствии главного инженера ООО «ЕвроСтройСтандарт» Нехай Максима Анатольевича

должность, фамилия, инициалы представителей заявителя

отобраны образцы: комплект материалов и изделий для устройства фрагмента каркасно-обшивной конструкции наружных стен поэлементной сборки, изготовленный из материалов и изделий из холодногнутых металлических профилей из оцинкованной стали, листовых материалов для обшивок, плитного утеплителя для тепло-звукоизоляции, крепежных изделий и др. материалов

наименование материалов и изделий

Разработанный и изготовленный: ООО «ЕвроСтройСтандарт», Республика Беларусь

наименование изготовителя, страна

для проведения испытаний в соответствии с программой испытаний (по определению предела огнестойкости конструкции и по определению класса пожарной опасности конструкции), разработанной отделом подготовки технических свидетельств РУП «СТРОЙТЕХНОРМ»

наименование уполномоченной организации по подготовке технических свидетельств

Отбор образцов произведен в соответствии с требованиями ТНПА, устанавливающих методы испытаний

наименование и обозначение ТНПА (при наличии) или программы проведения испытаний

Таблица 1

Наименование материала (изделия), марка, тип, обозначение согласно маркировке	Единица измерения	Количество отобранных образцов	Наименование испытательных лабораторий (центров)
<p>А. Комплект материалов и изделий, предназначенный для сборки фрагмента с размерами 3200x3200x308 мм (выпуск рабочих чертежей ЕСС 03.1/2024), указанного в п.1.1., таблицы 2, в составе следующих основных элементов и компонентов:</p> <p>1. Элементы каркаса фрагмента:</p> <ul style="list-style-type: none"> - профиль стоечный ПС-200-55-1,5, L=3200, пр-ва ООО "ЕвроСтройСтандарт" РБ - профиль направляющий ПН-200-55-1,5, L=3200, пр-ва ООО "ЕвроСтройСтандарт" <p>Профили изготовлены по ТУ ВУ 193625416.001-2023</p>	фрагмент	2	НИИ ПБ и ЧС МЧС Беларуси

**РУП «СТРОЙТЕХНОРМ»
УПОЛНОМОЧЕННЫЙ
ОРГАН
ПО ПОДГОТОВКЕ
ТЕХНИЧЕСКИХ
СВИДЕТЕЛЬСТВ**

Экземпляр №
2

ИЦ «НИИ ПБ и ЧС
МЧС БЕЛАРУСИ»
11.11.2024
№ 04-52/193417

Наименование материала (изделия), марка, тип, обозначение согласно маркировке	Единица измерения	Количество отобранных образцов	Наименование испытательных лабораторий (центров)
<p>- винты самонарезающие самосверлящие типа R размером 4,8x19 мм т.м. «Nagroop», производства ООО «Группа Компаний Гарпун» (Российская Федерация), для соединения профилей каркаса;</p> <p>- винты Knauf SB39 AQUAPANEL, размером x39 мм, производства Тайвань;</p> <p>лента уплотнительная Линотерм Э t=5мм, АО "Завод ЛИТ", (Российская Федерация)</p> <p>2. Теплоизоляционные материалы:</p> <p>- плиты теплоизоляционные из стеклянного штапельного волокна Knauf Insulation TS 034 Aquastatik (2 слоя по 100 мм), производства ООО «Кнауф Инсулейшн», (Российская Федерация)</p> <p>- плиты теплоизоляционные т.м. Белтеп Вент 25, t=30 мм, ОАО "Гомельстройматериалы" (Республика Беларусь)</p> <p>3. Ветровлагозащитные материалы производства DuPont De Nemours (Luxemburg) S.ar.l., Rue General Patton, Contern, L-2984, Великое Герцогство Люксембург:</p> <p>- Гидро-ветроизоляционная мембрана DuPont TM Tyvek® FireCurd Housewrap;</p> <p>- Пароизоляционная мембрана DuPont™ AirGuard® SD5;</p> <p>- Лента двухсторонняя DuPont™ Tyvek® Double-sides Tape</p> <p>- Лента герметизирующая DuPont™ Tyvek® Acrylic Tape</p> <p>4</p> <p>г Профиль обрешеточный ОП-25-45-0,7 L=3200, пр-ва ООО "ЕвроСтройСтандарт"</p> <p>э Профиль обрешеточный ОП-45-60-0,7 H=3200, пр-ва ООО "ЕвроСтройСтандарт"</p> <p>ё Профили изготовлены по ТУ ВУ 193625416.001-2023</p> <p>е Плита АКВАПАНЕЛЬ Цементная плита Наружная (AQUAPANEL Cement Board Outdoor) размером 12,5x1200xx2400 мм производства ООО "Кнауф Аквапанель" РФ</p> <p>5. Элементы внутренней обшивки: низ КНАУФ-листов ГСП тип DFH3 размером 2500x1200x12,5 мм, производства ОАО «БЕЛГИПС» (Республика Беларусь).</p> <p>ф. Крепежные изделия: винтов самосверлящих самонарезающих для крепления обшивки т.м. KNAUF, производства (Тайвань).</p> <p>и тип ТВ25 размером 3,5x25 мм тип ТВ45 размером 3,5x45 мм о винты Knauf SB39 AQUAPANEL, размером 39 мм, производства Тайвань;</p>			<p>НИИ ПБ и ЧС МЧС Беларуси</p>

РУП «СТРОЙТЕХНОРМ»
УПОЛНОМОЧЕННЫЙ
ОРГАН
ПО ПОДГОТОВКЕ
ТЕХНИЧЕСКИХ
СВИДЕТЕЛЬСТВ

Экземпляр №
2

ИЦ «НИИ ПБ и ЧС
МЧС БЕЛАРУСИ»
11.11.2024
1934

<p>7. Шпатлевка швов и стыков плит: - гипсовой шпатлевкой КНАУФ-Фуген, производства ООО «КНАУФ ГИПС НОВОМОСКОВСК» (Российская Федерация) ленты КНАУФ-Курт производства ООО «Диапазон» (Российская Федерация). Грунтовка "Кнауф-Тифенгрунд" производства ОАО «БЕЛГИПС» (Республика Беларусь)</p>			
<p>В. Комплект материалов и изделий, предназначенный для сборки фрагмента с размерами 2500x2000x308 мм (выпуск рабочих чертежей ЕСС 03.1/2024), указанного в п. 1.2., таблицы 2, в составе в составе следующих основных элементов и компонентов:</p> <p>1. Каркаса фрагмента: - профиль стоечный ПС-200-55-1,5, L=2000 мм, пр-ва ООО "ЕвроСтройСтандарт" РБ - профиль направляющий ПН-200-55-1,5, L=2500 мм, пр-ва ООО "ЕвроСтройСтандарт" Профили изготовлены по ТУ ВУ 193625416.001-2023</p> <p>2. Теплоизоляция: - плиты теплоизоляционные из стеклянного штапельного волокна Knauf Insulation AS (акустическая перегородка), производства Российская Федерация)</p> <p>3 - Профиль обрешеточный ОП-25-45-0,7 L=2500, пр-ва ООО "ЕвроСтройСтандарт" Профиль обрешеточный ОП-45-60-0,7 В=2000, пр-ва ООО "ЕвроСтройСтандарт" Профили изготовлены по ТУ ВУ 193625416.001-2023</p> <p>4 м Плита АКВАПАНЕЛЬ Цементная плита Наружная (AQUAPANEL Cement Board Outdoor) размером 12,5x1200x2400 мм производства ООО "Кнауф Аквапанель" РФ</p> <p>5 а) Элементы внутренней обшивки: - из КНАУФ-листов ГСП тип DFH3 размером 2500x1200x12,5 мм, производства ОАО «БЕЛГИПС» (Республика Беларусь).</p> <p>б. Крепежные изделия: - винты самонарезающие самосверлящие типа H размером 4,8x19 мм т.м. «Нагрооп», производства ООО «Группа Компаний Гарпун» (Российская Федерация), для соединения профилей каркаса; - винтов самосверлящих самонарезающих для крепления обшивки т.м. KNAUF типы ТВ25 размером 3,5x25 мм и ТВ45 размером 3,5x45 мм, производства (Тайвань).</p> <p>6. Шпатлевка швов и стыков плит: - гипсовой шпатлевкой КНАУФ-Фуген, производства ООО «КНАУФ ГИПС НОВОМОСКОВСК» (Российская Федерация)</p>	<p>фрагмент</p>	<p>1</p>	<p>НИИ ПБ и ЧС МЧС Беларуси</p> <p>НИИ ПБ и ЧС МЧС Беларуси</p>

РУЦ «СТРОЙТЕХНОРМ»
 УПОЛНОМОЧЕННЫЙ
 ОРГАН
 ПО ПОДГОТОВКЕ
 ТЕХНИЧЕСКИХ
 СВИДЕТЕЛЬСТВ

Экземпляр №
 2

ИИ «НИИ ПБ и ЧС
 МЧС БЕЛАРУСИ»
 11. 11. 2024
 19391

<p>- ленты КНАУФ-Курт производства ООО «Диапазон», (Российская Федерация). Грунтовка "Кнауф-Тифенгрунд" производства ОАО «БЕЛГИПС» (Республика Беларусь). Уплотнительная лента Лента уплотнительная Линотерм Э, t=5мм, АО "Завод ЛИТ" (Российская Федерация)</p>			
---	--	--	--

Примечания:

1. Материалы и изделия, приведенные в таблице 1, указаны в выпуске рабочих чертежей ЕСС 03.1/2024.
2. Количество компонентов комплектов материалов и изделий указано в выпусках рабочих чертежей ЕСС 03.1/2024 и ведомости расхода материалов (приложения к акту отбора).

Таблица 2

Информация об идентификации

<p>Идентификационные признаки – описание материалов и изделий, включая описание внешнего вида; марка, тип состав, конструктивное исполнение; наименование и товарный знак изготовителя; описание тары и упаковки; условия и сроки хранения (эксплуатации), дата изготовления; масса; объем представленной партии; наличие логотипов сертификатов; обозначение ТНПА по которому выпускается продукция.</p>
<p>1. Наименование: 1.1. Фрагмент каркасно-обшивной конструкции наружной несущей глухой стены с воздушным зазором с внешней стороны с размерами фрагмента 3200x3200x308 мм, выпуск рабочих чертежей 03.1/2024. 1.2. Фрагмент каркасно-обшивной конструкции наружной несущей глухой стены с воздушным зазором с внешней стороны, с размерами фрагмента 2500x2000x308мм, выпуск рабочих чертежей ЕСС 03.1/2024. 1.3. Наименование компонентов каждого фрагмента приведено в таблице 1 настоящего акта отбора.</p>
<p>2. Внешний вид, маркировка: 2.1 Внешний вид - фрагмента согласно соответствующего фрагмента комплекта рабочих чертежей ЕСС 03.1/2024. 2.2 Продукция, приведенная в таблице 1, имеет следующие маркировочные данные от изготовителя: логотип и наименование изготовителя, адрес изготовителя, наименование, марка и /или условное обозначение продукции, дату изготовления, номер партии, номер заказа, номер стандарта или технических условий на продукцию Маркировка конкретной продукции, приведенной в таблице 1, приведена в сопроводительных документах (фотографиях упаковки, этикеток на упаковке, маркировке на самой продукции, Продукция идентифицирована по сведениям, указанным в настоящем акте отбора, по техническим описаниям фрагмента от ООО «ЕвроСтройСтандарт», прилагаемым к рабочим чертежам ЕСС 03.1/2024.</p>
<p>3. Тара, упаковка компоненты фрагмента согласно данным в таблице 1 настоящего акта отбора упакованы в индивидуальную упаковку</p>
<p>4. Хранение. Открытое</p>
<p>5. Изготовитель (разработчик) ООО «ЕвроСтройСтандарт», Республика Беларусь</p>

Заявитель представляет материалы для упаковки образцов, обеспечивает ответственное хранение на складе и доставку образцов в испытательную лабораторию (центр), указанные в данном акте.

Подписи участников отбора:

представитель уполномоченной организации

представитель заказчика

ООО «ЕВРОСТРОЙТЕХНОРМ»
 УПОЛНОМОЧЕННЫЙ ОРГАН
 ПО ПОДЕЛКЕ ТЕХНИЧЕСКИХ СВИДЕТЕЛЬСТВ

А.В. Толкунов
 (инициалы, фамилия)

М.А. Нехай
 (инициалы, фамилия)

Экземпляр № 2

ИЦ «НИИ ПАВЛЮК»
 МЧС БЕЛАРУСИ
 11.11.2024
 № 118-52/193417

График изменения температурно-временного режима в объеме испытательной печи при испытании образца № 1

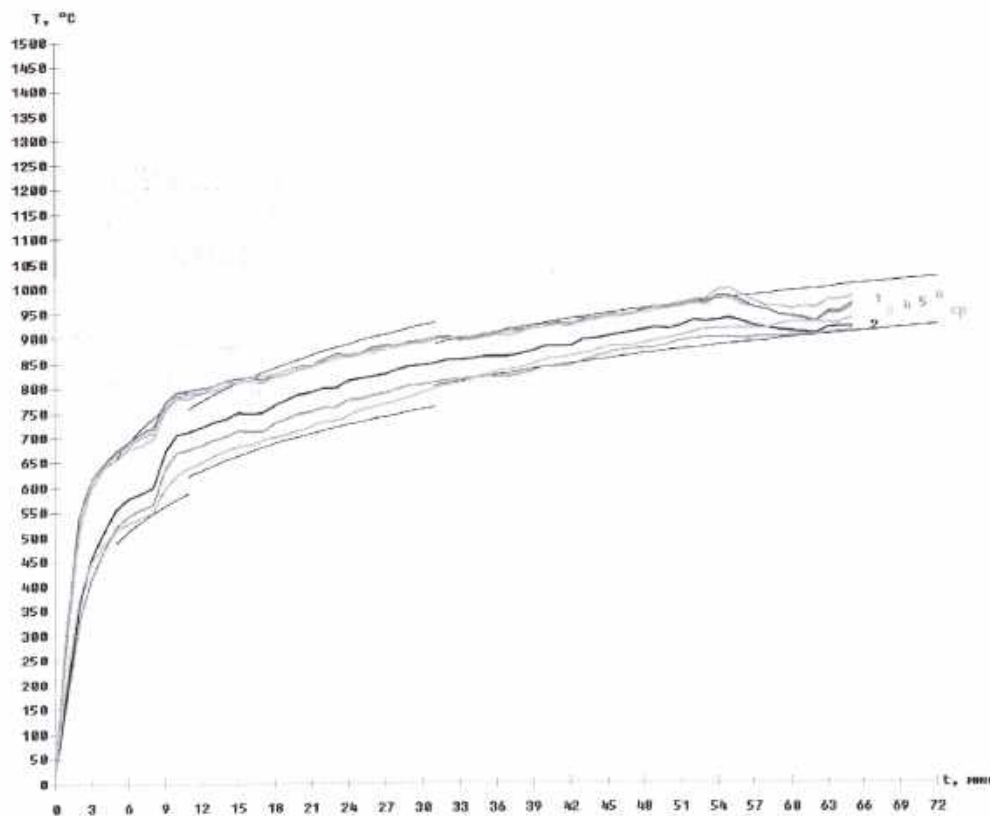
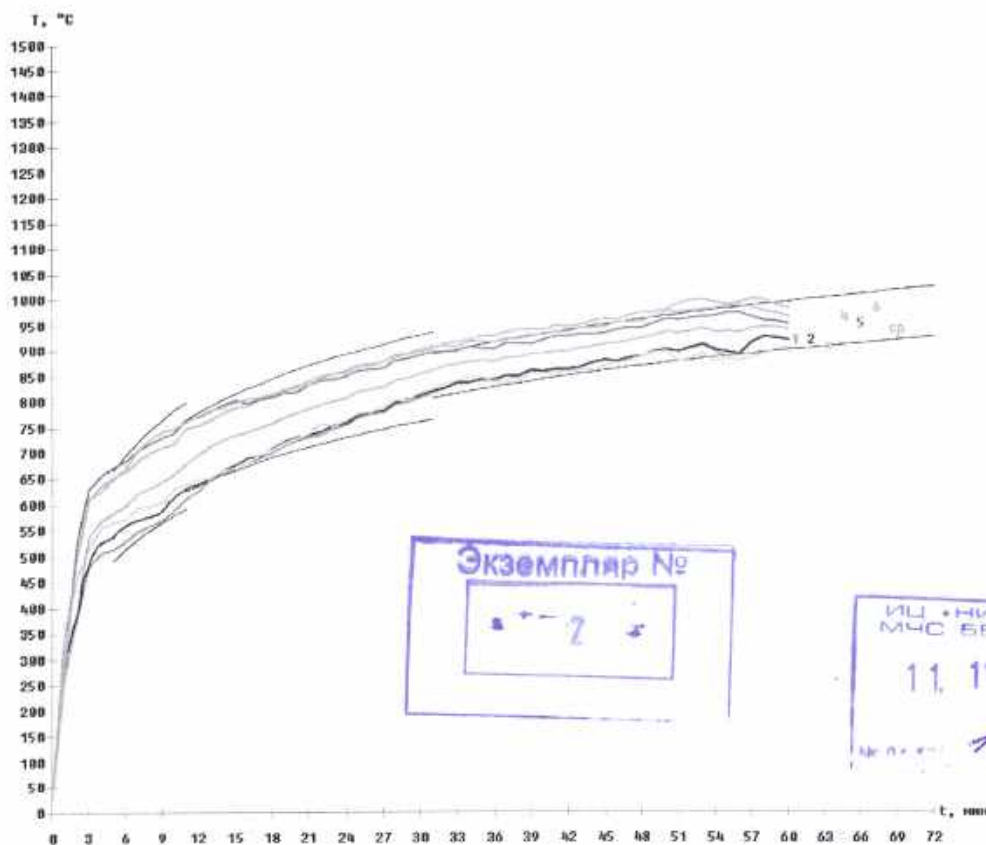


График изменения температурно-временного режима в объеме испытательной печи при испытании образца № 2



Конец протокола № 04-52/19349 П от 11.11.2024