



ОКПО 01279429/5003
УНП 100345587



Адкрытае акцыянернае таварыства
«Будтрэст № 1»

Будаўнічае ўпраўленне № 16
(БУ №16 ААТ «Будтрэст № 1»)



юр.адрас: вул. Я.Коласа, 32а, 220013, г. Мінск
паштовы адрас: вул. Я.Коласа, 32а, 220013, г. Мінск
тэл. прыёмн. (017) 260 36 30, факс (017) 260 36 30,
сайт: www.trest1.by, e-mail: post.su16@trest1.by



IBAN: BY79BPSB30121026850179330000
у Рэгіянальнай дырэкцыі № 700
па г. Мінску і Мінскай вобласці,
ААТ «Сбер банк», ВІС: BPSBВY2X,
пр-т Машэрава, 80, 220035, г. Мінск

Открытое акционерное общество
«Стройтрест № 1»

Строительное управление № 16
(СУ-16 ОАО «Стройтрест № 1»)

юр.адрес: ул. Я.Коласа, 32а, 220013, г. Минск
почтовый адрес: ул. Я.Коласа, 32а, 220013, г. Минск
тел. приёмн. (017) 260 36 30, факс (017) 260 36 30,
сайт: www.trest1.by, e-mail: post.su16@trest1.by

IBAN: BY79BPSB30121026850179330000
в Региональной дирекции № 700
по г. Минску и Минской области,
ОАО «Сбер банк», ВІС: BPSBВY2X,
пр-т Машерова, 80, 220035, г. Минск

24.11.2025г. № 1-7/3170
на № _____ ад _____

УП «УКС Мингорисполкома»

КУП «МИНСКПРОЕКТ»

О корректировке ПСД

СУ-16 ОАО «Стройтрест №1» направляет в Ваш адрес письмо СУ-4 ОАО «Стройтрест №1» по объекту: «Реконструкция гинекологического, хирургического и психоневрологического корпусов учреждения здравоохранения «б-я городская клиническая больница» по ул. Уральской, 5 в г. Минске под размещение лечебно-диагностического корпуса клинического центра травматологии и ортопедии. 3 очередь строительства», в части корректировки проектно-сметной документации, связанной с изменением проектных отметок (запись в журнале авторского надзора от 20.10.2025г.), как следствие увеличение количество опорных колец КОб на 8шт.

Также необходимо добавить в ПСД отвод 90гр. Д.76х3мм-11шт, отвод 90гр. Д.18х2мм-4шт, так как они не были учтены при монтаже труб в проходном тоннеле.

На основании изложенного просим внести соответствующие изменения в проектно-сметную документацию и передать в наш адрес в установленном порядке, либо представить письменные возражения.

Приложения: письмо СУ-4 ОАО «Стройтрест №1» №02/1546 от 20.11.2025г. в 1экз. на 1л.;

Копия записи в журнале авторского надзора от 20.10.2025г. в 1экз. на 1л.;

Копия листа 1 проекта 23.008.3.00-ТС в 1 экз. на 1л.

Начальник управления

В.А. Волчок



ОКПО
01279429



Адкрытае акцыянернае таварыства
«Будтрэст № 1»

Будаўнічае ўпраўленне №4
(БУ №4 ААТ «Будтрэст № 1»)



юр.адрас: вул. Платонава, 1, 220034, г.Мінск
паштовы адрас: вул. Платонава, 1, 220034, г.Мінск
тэл. прыёмн. (017) 3631606, факс(017) 3639055,
сайт: www.trest1.by, e-mail: post.su4@trest1.by



IBAN: BY90BPSB30121026860169330000
у Рэгіянальнай дырэкцыі №700
па г. Мінску і Мінскай вобласці.
ААТ «БПС-Сбербанк», ВІС: ВР8ВВУ2Х,
пр-т Машэрава, 80, 220035, г. Мінск

20.11.2025 № 1546

на № _____ ад _____

Копія перададзена на перадачу перш. В.Н. Вашкевічу

Открытое акционерное общество
«Стройтрест № 1»

Строительное управление №4
(СУ-4 ОАО «Стройтрест № 1»)

юр.адрес: ул. Платонова, 1, 220034, г.Минск
почтовый адрес: ул. Платонова, 1, 220034, г.Минск
тел. приёмн. (017) 3631606, факс(017) 3639055,
сайт: www.trest1.by, e-mail: post.su4@trest1.by

IBAN: BY90BPSB30121026860169330000
в Региональной дирекции №700
по г. Минску и Минской области,
ОАО «БПС-Сбербанк», ВІС: ВР8ВВУ2Х,
пр-т Машерова, 80, 220035, г. Минск

Главному инженеру СУ-16
ОАО «Стройтрест №1»
Вашкевичу В.Н.

Копия: Первому заместителю генерального
директора - главному инженеру
ОАО «Стройтрест №1»
Боркину Я.В.

О корректировке ПСД

По объекту «Реконструкция гинекологического, хирургического и психоневрологического корпусов учреждения здравоохранения "б-я городская клиническая больница" по ул. Уральской, 5 в г. Минске под размещение лечебно-диагностического корпуса клинического центра травматологии и ортопедии» 3 очередь строительства в ходе выполнения строительно-монтажных работ были изменены проектные отметки (была сделана запись в журнале авторского надзора) из-за несовпадения с фактическими, что повлекло за собой увеличение опорных колец КОБ в количестве 8шт. Также просим добавить в проектно-сметную документацию отвод 90гр. д.76x3мм - 1шт., отвод 90гр. д.18x2мм-4шт., так как они не были учтены в монтаже труб в проходном тоннеле.

Просим Вас направить письмо на заказчика для внесения соответствующих изменений в проектно-сметную документацию.

Приложение: на 2 л. в 1 экз.

И.о. начальника
строительного управления №4

02 ПТО 2434038

А. С. Панченко

СУ-16 ОАО «СТРОЙТРЕСТ №1»
Входящий № 1-8/4388
21 11 2025

2

Учетный лист №

Указания об устранении от проектной документации, нарушения требований ТНПА и технических условий при производстве строительно-монтажных работ

23.008.3.00

Вывести прокладку монтажной сети со стороны прилегающей территории в сторону отчуждения проектной территории существующего производственного здания. Данное решение было принято в работе по работе от 02.10.2015г. Для внесения изменений в ПСА, предоставить письмо заказчику.

Указания об устранении выявленных нарушений и сроки их выполнения

Запись произвел (фамилия, инициалы)

Курсы СВ Князьев

С записью ознакомлен представитель (фамилия, инициалы, должность, дата)

Строительной организации

Заказчика

Отметка о выполнении указаний (фамилия, инициалы, должность, дата)

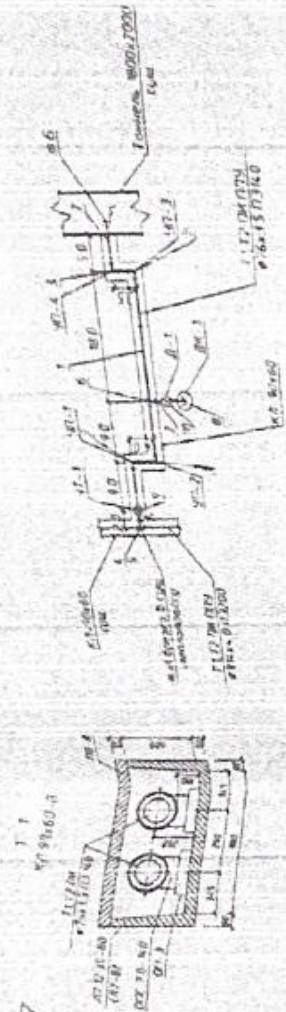
Проведения работ

Президент

Курсы СВ

90 201402 00 - 201402 00

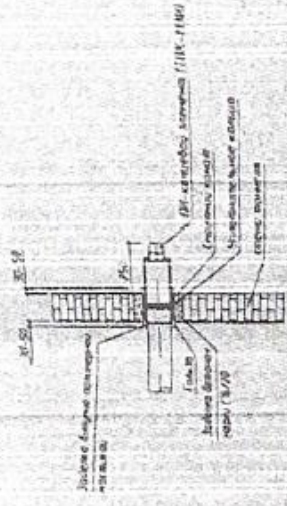
Мостовая и в гряде мостовая



Обозначение

- ЛМ-шаров
- ЛМ-проточек шаров
- Шарнирные
- ЛМ-концевой элемент (МЗЛ)
- ЛМ-концевой элемент (МЗЛ-ТВЛ)
- ЛМ-кран шаров

Узел шаров шаровый через шарнирные конструкции



№	Исполнитель	Проверен	Согласован	Составитель	Дата	Лист	Всего
1	1	1
2	1	1
3	1	1
4	1	1
5	1	1
6	1	1
7	1	1
8	1	1
9	1	1
10	1	1
11	1	1
12	1	1
13	1	1
14	1	1
15	1	1
16	1	1
17	1	1
18	1	1
19	1	1
20	1	1
21	1	1
22	1	1
23	1	1
24	1	1
25	1	1
26	1	1
27	1	1
28	1	1
29	1	1
30	1	1
31	1	1
32	1	1
33	1	1
34	1	1
35	1	1
36	1	1
37	1	1
38	1	1
39	1	1
40	1	1
41	1	1
42	1	1
43	1	1
44	1	1
45	1	1
46	1	1
47	1	1
48	1	1
49	1	1
50	1	1
51	1	1
52	1	1
53	1	1
54	1	1
55	1	1
56	1	1
57	1	1
58	1	1
59	1	1
60	1	1
61	1	1
62	1	1
63	1	1
64	1	1
65	1	1
66	1	1
67	1	1
68	1	1
69	1	1
70	1	1
71	1	1
72	1	1
73	1	1
74	1	1
75	1	1
76	1	1
77	1	1
78	1	1
79	1	1
80	1	1
81	1	1
82	1	1
83	1	1
84	1	1
85	1	1
86	1	1
87	1	1
88	1	1
89	1	1
90	1	1
91	1	1
92	1	1
93	1	1
94	1	1
95	1	1
96	1	1
97	1	1
98	1	1
99	1	1
100	1	1

15 008 00-10		1	1
Исполнитель	Проверен	Согласован	Составитель
Л.П. ...	Л.П. ...	Л.П. ...	Л.П. ...
Дата	Дата	Дата	Дата
1992	1992	1992	1992
Лист	Всего	Лист	Всего
1	1	1	1

Узел шаров шаровый через шарнирные конструкции

ЛМ-шаров

ЛМ-проточек шаров

Шарнирные

ЛМ-концевой элемент (МЗЛ)

ЛМ-концевой элемент (МЗЛ-ТВЛ)

ЛМ-кран шаров