

Адкрытае акцыянернае таварыства  
«Трест № 15 «Спецбуд»  
Спецыялізаванае упраўленне №73  
вул. Альшэўскага, 20а, 220073, г. Мінск  
e-mail: su73@trest15.by  
тэл./факс (017) 257 94 04  
р.р. ВУ63ВПСВ30121039240129330000  
у ААТ «Сбер Банк», БИК ВПСВВУ2Х  
г. Мінск, пр-т Незалежнасці 32А-1  
УНП – 100308522 АКПА– 012796655003



Открытое акционерное общество  
«Трест № 15 «Спецстрой»  
Специализированное управление № 73  
ул. Ольшевского, 20а, 220073, г. Минск  
e-mail: su73@trest15.by  
тел./факс (017) 257 94 04  
р.с. ВУ63ВПСВ30121039240129330000  
в ОАО «Сбер Банк», БИК ВПСВВУ2Х  
г. Минск, пр-т Независимости 32А-1  
УНП – 100308522 ОКПО – 012796655003

24.11.2025 № 18-3-1/1905

на \_\_\_\_\_ от \_\_\_\_\_

Начальнику УМ-208  
Стройтрест №4  
Бую А.Н.

Директору  
УКС Мингорисполкома  
Бобарико А.К.

О направлении информации

СУ-73 ОАО «Трест №15.Спецстрой» информирует о том, что согласно применённой в ПСД расценки Е25-1-7-2 для устройства закрытых переходов хозяйственной и дождевой канализации Ø426, Ø530, и Ø630 на объекте «Возведение здания многофункционального по ул. Золотая горка, 5 и 5а, в г. Минске», применяется буровая установка WAMET HWP-120 неуправляемого типа без использования систем измерения, наведения и контроля за положением футляра в процессе устройства закрытого перехода, что приводит к невозможности выдержать требования проектной и нормативной документации. Так же на сегодняшний день отсутствуют технологические карты по применению установок подобного типа, что не позволяет составить ППР и выполнить работы в соответствии с СН.1.03.04.2020

Предлагаем Вам для выполнения закрытых переходов рассмотреть в ПСД выполнение работ по разработанным и утверждённым технологическим картам с использованием систем измерения и наведения согласно сборнику №22 НРР-2020г.

Приложение: на 4 листах в 1 экземпляре.

Начальник Управления

С.А. Ростовцев

Малахов 29 366 17 01



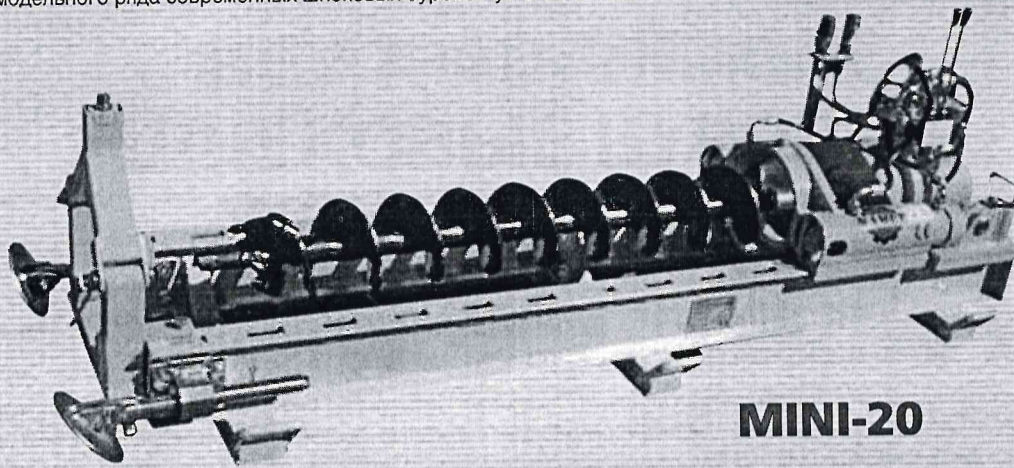
# НЕУПРАВЛЯЕМЫЕ ШНЕКОВЫЕ БУРОВЫЕ УСТАНОВКИ HWP

## Технология прокладки трубопроводов бестраншейным способом с помощью буровых установок HWP

Существующая дорожная инфраструктура перегружена, что создает трудности в беспрепятственной прокладке трубопроводов системы канализации, газо- и теплопроводов, а также электрических и телекоммуникационных кабелей.

Избежать больших расходов и неудобств, связанных с традиционными методами прокладки коммуникаций открытым способом, помогут шнековые буровые установки HWP фирмы WAMET.

Многолетний опыт прокладки труб в различных условиях и неустанные поиски оптимальных конструкторских решений привели к появлению модельного ряда современных шнековых буровых установок HWP.

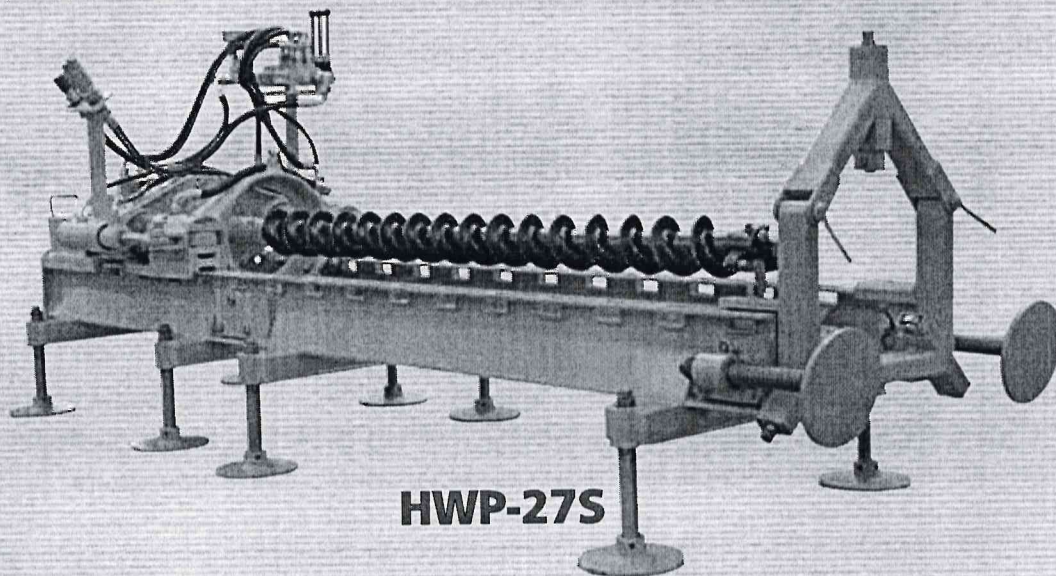


**MINI-20**

### Установки HWP производятся в следующих вариантах:

MINI-20, HWP-25, HWP-27, HWP-27S, HWP-33, HWP-51, HWP-60, HWP-80, HWP-120, HWP-140.

Шнековые буровые установки HWP позволяют прокладывать трубы диаметром от 100 до 2000 мм и длиной до 60 м. Выбор конкретной буровой установки осуществляется в зависимости от длины и диаметра бурения.



**HWP-27S**

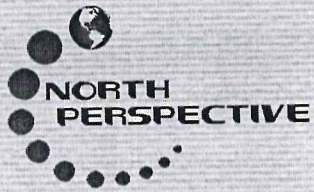


ООО "Северная Перспектива"

195220, Россия, г. Санкт-Петербург, пр-кт Непокоренных, д. 49, литер А, офис 527

тел./факс +7 812 320 03 46; +7 812 320 03 47

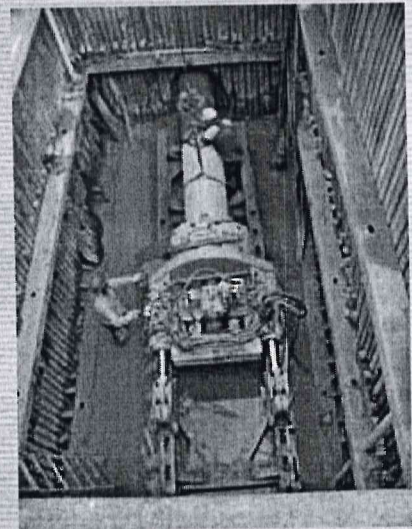
www.npd.ru e-mail: npdp@mail.ru



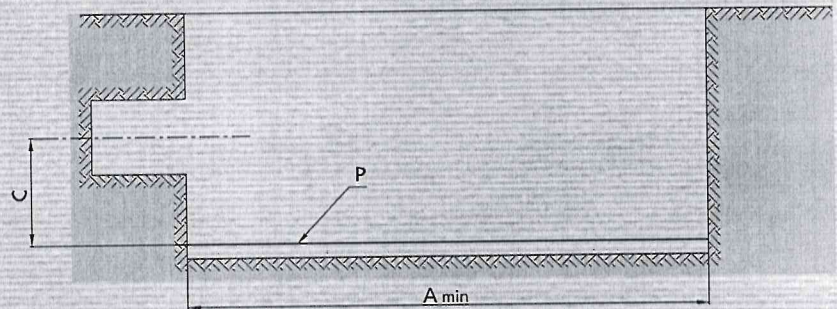
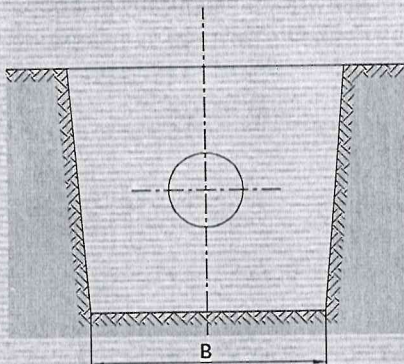
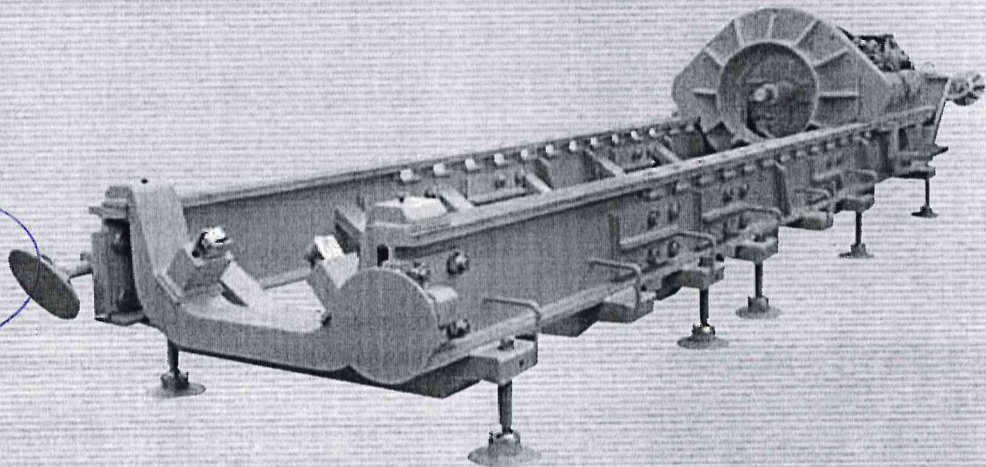
Каждая буровая установка работает от гидростанции, приводимой в действие двигателем внутреннего сгорания.

Шнековые буровые установки HWP могут также работать от гидравлических экскаваторов, при условии, что они для этого приспособлены.

Буровые установки оборудованы ножевыми буровыми головками для нормальных грунтов и усиленными головками для твердых грунтов (например, скальник).



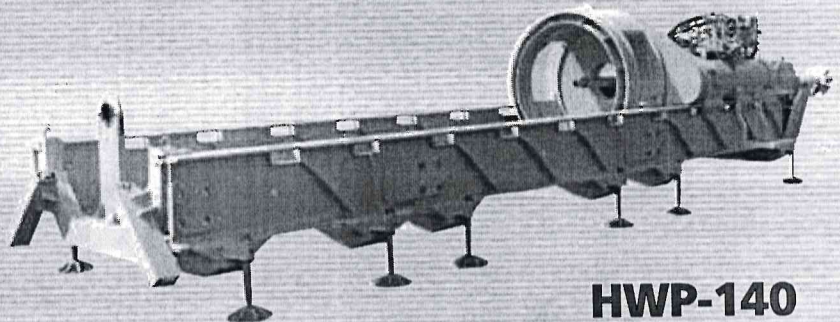
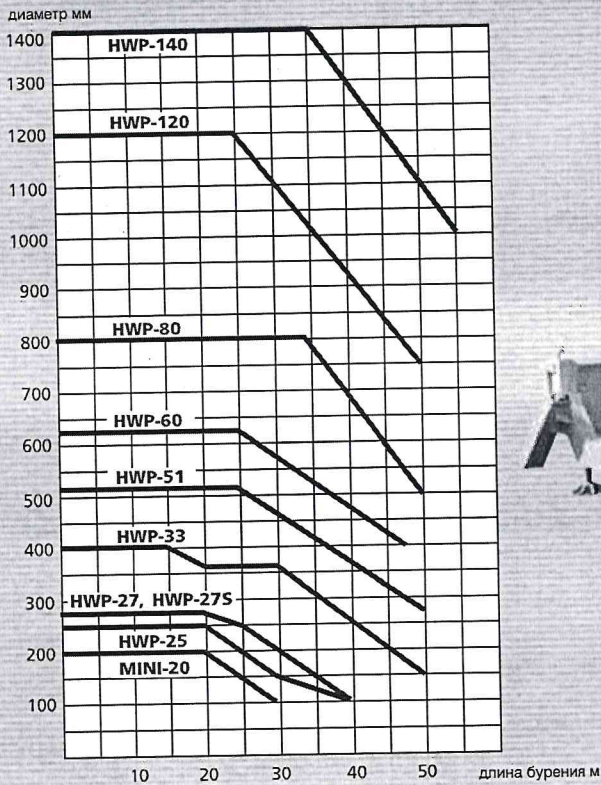
**HWP-120**



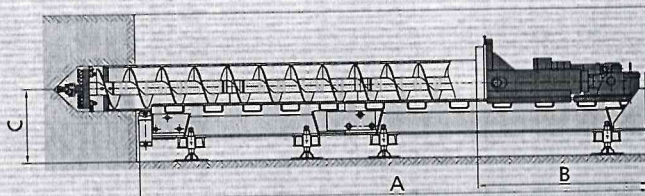
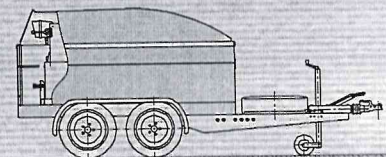
### Размеры котлованов для неуправляемых шнековых буровых установок HWP

Модель буровой установки	A (мм)	B (мм)	C (мм)	мин. длина трубы (м)	макс. длина трубы (м)	поверхность для установки P
<b>MINI-20</b>	2000	900	250	1	3	любая твердая
<b>HWP-25</b>	2200	1000	280	1	3	любая твердая
<b>HWP-27</b>	2200	1000	290	1	3	стальной профиль, листовое железо, доски
<b>HWP-27S</b>	2200	1000	360÷460	1	3	стальной профиль, листовое железо, доски
<b>HWP-33</b>	3000	1300	370÷450	1	3	стальной профиль, листовое железо, доски
<b>HWP-51</b>	3600	1800	560÷720	2	6	бетонные плиты
<b>HWP-60</b>	4000	1800	570	2	6	бетонные плиты
<b>HWP-80</b>	4800	2500	640	2	6	бетонные плиты
<b>HWP-120</b>	6100	3200	940÷1280	3	6	бетонные плиты
<b>HWP-140</b>	7600	3500	1000÷1250	3	6	бетонные плиты

# Диаграмма подбора буровых установок



**HWP-140**



D - рабочая ширина буровой установки

## Размеры неуправляемых шнековых буровых установок HWP

Модель буровой установки размеры (мм)	MINI-20	HWP-25	HWP-27	HWP-27S	HWP-33	HWP-51	HWP-60	HWP-80	HWP-120	HWP-140
<b>A</b> мин.	1950	2150	2150	2150	2900	3450	3800	4350	6000	7500
<b>A</b> макс.	4000	4150	4150	4150	6000	6950	7800	8350	9000	9600
<b>B</b>	570	760	760	760	1060	1300	1400	2200	2100	3350
<b>C</b>	250	280	290	360÷460	370÷450	560÷720	570	640	940÷1280	1000÷1250
<b>D</b>	600	700	700	820	960	1400	1500	2200	2510	3150

## Технические характеристики неуправляемых шнековых буровых установок HWP

Модель буровой установки	MINI-20	HWP-25	HWP-27	HWP-27S	HWP-33	HWP-51	HWP-60	HWP-80	HWP-120	HWP-140
диаметр бурения - длина бурения	200 мм - 15 м 150 мм - 20 м 100 мм - 25 м	250 мм - 20 м 200 мм - 25 м 150 мм - 30 м 100 мм - 40 м	270 мм - 20 м 200 мм - 30 м 150 мм - 35 м 100 мм - 40 м	270 мм - 20 м 200 мм - 30 м 150 мм - 35 м 100 мм - 40 м	360 мм - 30 м 250 мм - 25 м 200 мм - 45 м 150 мм - 50 м	530 мм - 25 м 300 мм - 35 м 200 мм - 45 м 100 мм - 50 м	610 мм - 25 м 508 мм - 35 м 406 мм - 45 м 324 мм - 50 м	800 мм - 35 м 700 мм - 40 м 600 мм - 45 м 500 мм - 50 м	1220 мм - 30 м 1020 мм - 35 м 800 мм - 40 м 600 мм - 50 м	1400 мм - 40 м 1000 мм - 60 м
усилие подачи	125 Кн	200 Кн	200 Кн	200 Кн	250 Кн	610 Кн	650 Кн	1250 Кн	2000 Кн	3000 Кн
крутящий момент шнека	700 Нм	2000 Нм	2000 Нм	2000 Нм	2500 Нм	5000 Нм	6300 Нм	10000 Нм	21 КНм	40 КНм
Масса буровой установки с I сегментом опорной рамы	240 кг	340 кг	340 кг	340 кг	630 кг	1900 кг	1900 кг	3200 кг	6700 кг	12000 кг
Масса буровой установки (без инструмента) - общая	290 кг	480 кг	480 кг	500 кг	1200 кг	2300 кг	3000 кг	4200 кг	12000 кг	15600 кг
модель гидростанции	АН-26 I АН-26 II	АН-26 I АН-26 II	АН-26 I АН-26 II	АН-26 II АН-25/16	АН-25/16 АН-40	АН-80	АН-80	АН-120	АН-140	АН-140

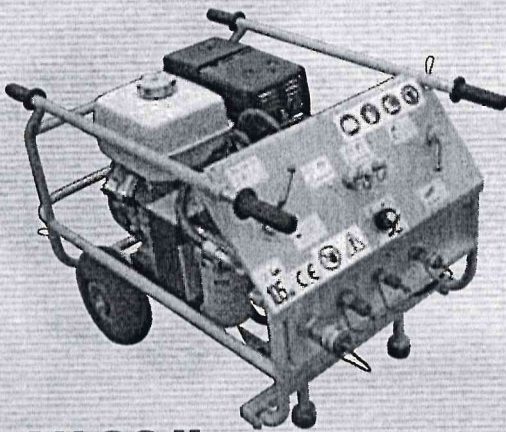
# ГИДРОСТАНЦИИ



**АН-40Р**



**АН-100Р**



**АН-26 II**



**АН-120**

Модель гидростанции	АН-26 I	АН-26 II	АН-25/16 АН-25/16Р	АН-40 АН-40Р	АН-80 АН-80Р	АН-100 АН-100Р	АН-120	АН-140
Производительность гидронасоса (л/мин.)	30	30 + 12	40 + 20	58 + 25	100 + 30	135 + 45	180 + 90	250 + 100
Рабочее давление (МПа)	16	16/20	16/16	20/20	20/25	20/25	20/25	20/25
Мощность двигателя (кВт)	~10	~10	15	30	50	73	90	123
Масса (кг)	100	100	500	650	1300	1600	~2300	2500
Модификации	переносная на колесах	переносная на колесах	на колесах или на прицепе	переносная или на прицепе	переносная или на прицепе	переносная или на прицепе	переносная на раме	переносная на раме



ООО "Северная Перспектива"

195220, Россия, г. Санкт-Петербург, пр-кт Непокоренных, д. 49, литер А, офис 527

тел./факс +7 812 320 03 46; +7 812 320 03 47

www.npd.ru e-mail: npdp@mail.ru