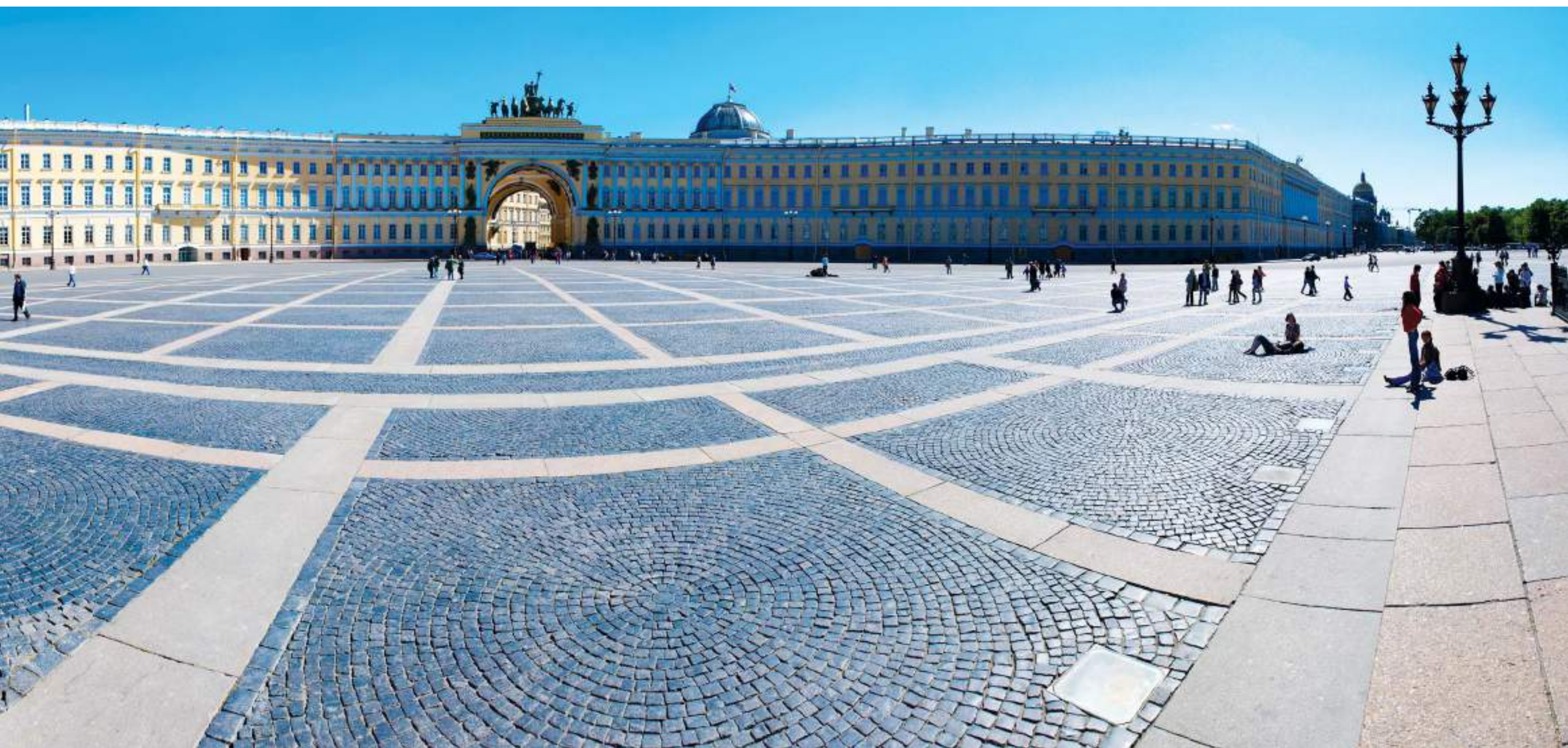




ВОПЛОЩАЯ МЕЧТЫ ГОРОДОВ

www.vozr.ru



Дворцовая площадь
Санкт-Петербург

СОДЕРЖАНИЕ

Деятельность Группы проектно-строительных компаний «ВОЗРОЖДЕНИЕ»	5
История компании	10
Направления деятельности	13
Дорожно-строительный комплекс	17
Аэродромное строительство	21
Возведение искусственных сооружений	27
Строительство автомобильных дорог и магистралей	35
Капитальный ремонт и реконструкция набережных и мостов	43
Текущий ремонт	49
Проектный институт	51
Комплексное благоустройство	55
Благоустройство	59
Строительство и восстановление парков	67
Облицовка	73
Монументальная скульптура	79
Горнодобывающая промышленность и камнеобработка	87
Карьеры по добыче натурального камня	89
Заводы по обработке камня	91
Заводы по производству гранитного щебня	93
Производство алмазных канатов	95
Асфальтобетонные и бетонные заводы	97
Транспортно-логистический комплекс	99
Технопарк	101
АГНКС Феникс	103

ДЕЯТЕЛЬНОСТЬ ГРУППЫ ПРОЕКТНО-СТРОИТЕЛЬНЫХ КОМПАНИЙ «ВОЗРОЖДЕНИЕ»



Петропавловская крепость
Санкт-Петербург



Дорогие друзья!

Без дорог немислимо развитие, движение вперед к новым перспективам и горизонтам. Экономика страны развивается по мере того, как строятся ее дороги, дающие импульс к очередному шагу вперед.

Более 30 лет Группа проектно-строительных компаний «Возрождение» активно развивалась, прокладывая для себя новые пути и перспективы. Мы росли и взрослели, а вместе с нами находили новую жизнь крупнейшие магистрали и транспортные развязки, создавались новые пешеходные зоны, преображались сады, парки и площади больших и малых городов: Санкт-Петербурга и Москвы, Самары и Великого Новгорода, Астрахани и Ашхабада.

Из небольшого кооператива, основанного на базе камнеобрабатывающего завода в Санкт-Петербурге, мы выросли в Группу проектно-строительных компаний дорожной отрасли на Северо-Западе России.

Мы создаем новую атмосферу, в которой приятно и комфортно жить.

Возводим современные дороги, по которым безопасно ездить.

Благоустраиваем исторические районы, чтобы сохранить и передать настроение ушедших эпох.

Организуем ландшафт, которым можно наслаждаться.

Мы воплощаем мечты городов.

Группа проектно-строительных компаний «Возрождение» работает на уровне, соответствующем мировым стандартам благодаря новейшим технологиям и обширной ресурсной базе. В актив ГПСК «Возрождение» входят карьеры по добыче блоков гранита, известняка, гранитного щебня и намывного песка, заводы по обработке природного камня, бетонные и асфальтобетонные заводы, дорожно-строительные организации, фирмы, выполняющие весь цикл работ по благоустройству и озеленению, автотранспортные предприятия и проектный институт.

ГПСК «Возрождение» – стабильная, эффективно работающая структура, объединившая специалистов разных направлений. Их опыт и знания современных тенденций и строительных технологий позволяют выполнять функции генподрядной организации на самом высоком уровне.

Президент ГПСК «Возрождение»
Игорь Букато



Сенатская площадь
(площадь Декабристов)
Санкт-Петербург

ИСТОРИЯ КОМПАНИИ

- 1989-1991** Сотрудники Комбината облицовочных и строительных материалов создают КООП и осваивают новые рынки сбыта продукции. Начинаются экспортные поставки изделий Камнеобрабатывающего завода в Европу (Германия и Финляндия). В это же время мастера-каменотесы осваивают в Финляндии технологию укладки брусчатки, завод приобретает оборудование по ее производству.
- 1991-1993** Компания «Возрождение» выполняет заказы по мощению площадей в городах Финляндии. Получает первый заказ на облицовку фасада здания фирменного магазина «Черкизовский». В Петергофе начинаются работы по воссозданию каменных элементов Большого каскада.
- 1993** Трудовой коллектив принимает решение об акционировании предприятия и выбирает форму собственности — акционерное общество закрытого типа. В этом же году компания начинает выходить на рынок дорожного строительства, получив первый контракт на обустройство Малоохтинской набережной.
- 1995-1998** Проведена комплексная реставрация Биржевой площади на Стрелке Васильевского острова. Усилиями мастеров компании в Санкт-Петербурге создаются первые пешеходные зоны — 6-7 линии на Васильевском острове. «Возрождение» преподносит в дар городу обелиск в честь 300-летия учреждения ордена Андрея Первозванного.
- 1996-1997** Специалисты завода выполняют уникальные работы по созданию уличных светильников для кафедрального собора — Храма Христа Спасителя в Москве, а также выигрывают конкурс на благоустройство площади с изготовлением и установкой фонтанного комплекса перед Большим театром в Москве.
- 1996-1999** Для бесперебойного обеспечения сырьем в активе компании появляются карьеры и заводы по добыче и обработке природного камня: гранита, известняка и мрамора, а также по добыче инертных материалов.
- 1999** Создается Департамент по дорожно-транспортному строительству. В строительное управление холдинга, выполняющего работы по реконструкции старых и созданию новых набережных города Санкт-Петербурга, входят пять строительных организаций.
- 1998-2000** Созданы мостостроительные организации, проектное бюро, компания по ландшафтному дизайну. Предприятие выполняет работы по реконструкции мостовых сооружений. Мощение площади Искусств в Санкт-Петербурге. Работы по строительству Ушаковской развязки.
- 2001-2006** ГПСК «Возрождение» одержала победу в конкурсе по лоту № 1 на строительство Кольцевой автодороги (КАД) вокруг Санкт-Петербурга. Компания выполняет генподрядные работы на главных транспортных артериях и магистралях Санкт-Петербурга: строительство Смольной набережной, пробивка Витебского проспекта, реконструкция Дунайского проспекта, реконструкция трассы А-121. Реконструкция Дворцовой площади, мощение Невского проспекта, Сенатской площади, благоустройство Стрелки Васильевского острова, создание парка 300-летия Санкт-Петербурга.
- 2003** ГПСК «Возрождение» расширяет географию дорожно-строительных работ, выиграв конкурс на реконструкцию Ленинградской улицы в Самаре.
- 2004** Участие в создании Ассоциации предприятий дорожно-мостового комплекса Санкт-Петербурга «ДОРМОСТ».
- 2005** Сертификационная компания BVQI присваивает ЗАО «ПО «Возрождение» сертификат соответствия международным стандартам ISO 9001:2000.
- 2005-2006** Ведется строительство «Водопроектного сооружения № 1» (комплекс защитных сооружений Санкт-Петербурга от наводнений).
- 2006-2010** Восстановлены инженерные коммуникации, а также проведено комплексное благоустройство территории Петропавловской крепости, реконструировано покрытие Государева бастиона. Комплексная реконструкция Синопской набережной. ЗАО «ПО «Возрождение» выступает генеральным подрядчиком на Лотах 1, 3, 4, 4.1, 7 на первой
- очереди восточного полукольца КАД. Строительство продолжения Пискаревского проспекта с выходом на КАД Санкт-Петербурга с устройством путепровода через ж/д пути.
- 2007-2011** Капитальный ремонт Киевского шоссе (федеральная трасса М-20). В рамках проекта на трассе светофорные посты и перекрестки заменили двухуровневые развязки, тоннель, подземный и надземные пешеходные переходы. М-20 стала скоростной магистралью непрерывного движения.
- 2008-2010** Мощение центральных улиц, создание парков в Санкт-Петербурге, Астрахани, Великом Новгороде, Выборге, Ростове-на-Дону. Реконструкция восточного крыла здания Главного штаба Эрмитажа.
- 2009** Открытие Ганзейского знака в Великом Новгороде, преподнесенного в дар городу в честь его 1150-летия.
- 2009-2013** Начинается сотрудничество с ГК «Олимпстрой» по проектированию Олимпийского парка в Сочи. ГПСК «Возрождение» выходит на международный рынок, создав проекты 17 транспортных развязок (для увеличения пропускной способности городских трасс). Реализация благотворительного проекта по благоустройству центральных улиц Санкт-Петербурга на средства ПАО «Газпром» — улицы: Пестеля, Фурштатская, Белинского, Казанская, Большая Конюшенная, Потемкинская; площади: Владимирская, Конюшенная, Преображенская; проспекты: Каменноостровский, Чернышевского, Литейный, Владимирский; набережная канала Грибоедова. Реконструкция Пироговской набережной с устройством тоннеля общей протяженностью 450 м.
- 2009-2013** Строительство автодорог и инженерных сооружений (мосты, путепроводы, эстакады) в Туркменистане: транспортного коридора «Восток-Запад» (7 транспортных развязок, 3 мостовых перехода и 2 участка автомобильных дорог), Южной кольцевой автодороги (свыше 16 км). Строительство объектов в городе Ашхабад: продолжение улицы 10 лет Благополучия (4,1 км), автомобильные дороги к пятизвездочному отелю «Йылдыз» (2,5 км), реконструкция автомобильной дороги к Ахалтекинскому конному комплексу Президента Туркменистана (4,5 км) и проспекта Арчабил (25,5 км). Строительство двух объектов — автодорожных мостов (эстакад) протяженностью 1 300 и 400 м на магистрали, соединяющей аэропорт города Туркменбаши с национальной туристической зоной «Аваза» на Каспийском побережье Туркменистана.
- 2010-2012** Строительство автомагистрали Северного участка Западного скоростного диаметра (ЗСД). Ширина трассы от 4 до 6 полос движения, протяженность 7 300 м (6 съездов, 6 путепроводов и 1 мост).
- 2014** Окончание работ по реконструкции набережной Петровского входного канала в Галерной гавани Васильевского острова Санкт-Петербурга. Выполнены работы по комплексному благоустройству улиц Восстания, Марата и Караванной с организацией парковочных мест и установкой уличных светильников. За два с половиной месяца полностью реконструирована Пятницкая улица в Москве протяженностью 1,8 километра. Сертификационная компания DNV GL присваивает ЗАО «ПО «Возрождение» сертификат соответствия международным стандартам ISO 9001:2008.
- 2015** Завершена реконструкция набережных рек Большой и Малой Невки в границах от Ушаковского моста до Каменноостровского моста. Продолжается реконструкция Петербургского шоссе (расширение полос движения до четырех) — строительство путепровода над ж/д путями. Строительство подземного пешеходного перехода завершено. Комплексное благоустройство улиц: Садовая, Итальянская, Маяковского. Завершены работы по реконструкции стенки Арсенальной набережной. При участии ГПСК «Возрождение» воссоздана Триумфальная арка Победы в честь 70-летия Победы.
- 2016** С рекордным опережением на 7 месяцев завершена реконструкция Петербургского шоссе от Пулковского шоссе до Детскосельского бульвара с путепроводом через ж/д пути Балтийского направления Октябрьской ж/д и транспортной развязки по направлению на Конгрессно-выставочный центр «Экспофорум». Выполнен капитальный ремонт стенки набережной рек Малой Невки и Ждановки вокруг ста-

диона «Петровский». Произведено укрепление береговой линии реки Оккервиль в районе улицы Коллонтай. Выполнено комплексное благоустройство Лиговского проспекта, Малой Морской улицы, Московского проспекта на участке от Обводного канала до набережной реки Фонтанки.

2017

Состоялось открытие транспортной развязки с путепроводом в створе Поклонногорской улицы через ж/д пути Выборгского направления. Выполнено комплексное благоустройство Большой Морской улицы, арки Главного штаба и 1-й Советской улицы. АО «ПО «Возрождение» вступило в Российский Союз строителей. Была произведена реконструкция площади Минина и Пожарского в Нижнем Новгороде, набережной реки Суры в городе Пензе. В Санкт-Петербурге состоялось открытие Яхтенного моста, построенного за счет финансирования компаний — членов Ассоциации строителей «Открытое пространство», в том числе за счет средств Группы компаний «Возрождение».

2018

Компания завершила реконструкцию перрона № 3 «Пулково-2». В рамках проекта благотворительной программы совместно с ПАО «Газпром» были благоустроены: Миллионная улица, Суворовский проспект, Лиговский проспект, Исаакиевский сквер, Кронверкская набережная и 1-я Советская улица. Продолжаются работы по капитальному ремонту Шлиссельбургского шоссе. Выполнены работы по благоустройству набережной Салакка-Лахти в Выборге. Завершена прокладка инженерных сетей в производственной зоне «Ржевка» Санкт-Петербурга. Выполнено благоустройство и облицовка МФЦ «Лахта центр». Установлен памятник воинам-авиаторам в честь окончания ВОВ. Началось освоение нового месторождения «Калгувара-1». Приобретен новый асфальтобетонный завод.

2019

Выполнено строительство транспортной развязки автомобильной дороги «Западный скоростной диаметр» на пересечении с Новым шоссе. Завершилось строительство продолжения проспекта Ветеранов, а также 1 этап реконструкции бетонных покрытий аэропорта Домодедово в Москве. Завершен капитальный ремонт Большого проспекта и проспекта Добролюбова на Петроградской стороне. Построена первая на Северо-Западе РФ частная АГНКС.

2020

Выполнен капитальный ремонт двух мостов в центре Санкт-Петербурга: Зеленого и Торгового. Благоустроены улицы: Чайковского, Гангутская, Оружейника Федорова в Санкт-Петербурге и Фонтанная площадь в Пензе. Подписан контракт на строительство Московско-Дунайской развязки в Санкт-Петербурге. Установлена стела Воинской славы в Петрозаводске, мемориал Лигово в Санкт-Петербурге, памятник маршалу Чуикову в Волгограде, а также постамент для памятника Александру III в Большом Гатчинском дворце. Завершены работы по капитальному ремонту и реконструкции бетонных дорог в поселке Клинцовка, Вишневое – Сосновка – Вербное – Гусево и автомобильной дороги Зеленоградск – Приморск в Калининграде.

2021

Завершилась реконструкция Софийской набережной и набережной Александра Невского в Великом Новгороде, строительство развязки ЗСД на пересечении с Шуваловским проспектом, реконструкция рулежной дорожки международного аэропорта Емельяново в Красноярске и капитальный ремонт набережной канала Грибоедова (Санкт-Петербург). Отремонтировано дорожное покрытие Литейного и 2-го Садового мостов в центре Санкт-Петербурга. Приступили к реконструкции аэропортового комплекса в Оренбурге. Установлен памятник «Дерево дружбы» в Петрозаводске. Открыт памятник Александру Невскому в Нижнем Новгороде. Завершилось строительство дополнительного съезда на КАД в районе метро Девяткино (Мурино) и благоустройство пешеходных дорожек на Куршской косе в Калининграде. В Ашхабаде (Туркменистан) завершено строительство дорог и благоустройство площади перед Правительственной трибуной.

2022

Завершилась реконструкция аэропорта Домодедово в Москве. Выполнен ремонт дорог в южной части Петербурга (ул. Трефолева, ул. Маршала Казакова, наб. р. Волковки и Витебского пр.). Выполнены работы по благоустройству набережной у гостиницы Россия в Великом Новгороде. Начаты работы по реконструкции Морского центра капитана Варухина Н. Г. и академического театра драмы им. Ф. М. Достоевского в Великом Новгороде. Благоустроены Петровская и Английская набережные в Петербурге. Приступили к работам по реконструкции перрона в аэропорту Емельяново в Красноярске и аэродромного комплекса аэропорта г. Кемерово. Начались работы на участке ШМСД по подключению ЗСД в районе Благодатной улицы. Завершен капитальный ремонт 1-го Елагина моста, выполнено благоустройство проспекта Обуховской обороны. Выполнены работы по мощению площади у здания Администрации Московского района. Осуществлены поставки гранитных изделий и плит мощения на набережную реки Мойки и сквер на Суворовском проспекте в Санкт-Петербурге. Завершена реставрация парка Монрепо в Выборге. В Москве были осуществлены крупные поставки изделий из натурального камня на объекты: реконструкция улицы Лужники, мощение вокруг здания Министерства Юстиции, площадь вокруг Храма Христа Спасителя и Ленинский проспект в Москве. Завершен капитальный ремонт пешеходного

перехода к Москва-Сити. Выполняются работы по реконструкции транспортной развязки в створе ул. Остужева в Воронеже, реконструирован мемориал «Галерея героев Советского Союза» в Петроавтомобильной в Калининграде. Завершено строительство крупнейшего гидротехнического объекта — селезащиты в Ашхабаде (Туркменистан).

2023

Завершен и капитальный ремонт Биржевого моста в Санкт-Петербурге, выполнен капитальный ремонт Рыбацкого моста. Выполняются работы по реконструкции Университетской набережной и строительству подземного пешеходного перехода в зоне подъезда к Биржевому мосту под площадью академика Лихачева в Петербурге. Начаты работы по благоустройству Научного квартала на Васильевском острове Санкт-Петербурга. Выполнен ремонт дорог в южной части Петербурга (пр. Обуховской Обороны, Витебский и Лиговский пр., Софийская ул., улицы Наличная и Мичурина). Выполняются работы по благоустройству территории при реконструкции Петербургского спортивно-концертного комплекса. Продолжается строительство Московско-Дунайской развязки, построена первая эстакада, открыто движение. Началось строительство моста через Черную речку. Сдан объект благоустройства «Путь Петра» в рамках которого была построена эстакада в Александровском парке Петербурга. Благоустроен главный туристический маршрут Зеленоградска — «Янтарное ожерелье». Приступили к строительству транспортной развязки ЗСД в районе Шкиперского протока.

НАПРАВЛЕНИЯ ДЕЯТЕЛЬНОСТИ ГРУППЫ ПРОЕКТНО-СТРОИТЕЛЬНЫХ КОМПАНИЙ «ВОЗРОЖДЕНИЕ»





Биржевая площадь,
Стрелка Васильевского острова
Санкт-Петербург



ДОРОЖНО- СТРОИТЕЛЬНЫЙ КОМПЛЕКС

Строительство транспортной развязки
автомобильной дороги
«Западный скоростной диаметр» (ЗСД)
на пересечении с Шуваловским проспектом
Санкт-Петербург



Реконструкция перрона № 3
и мест стоянок самолетов, прилегающих
к аэровокзалному комплексу «Пулково-2»
Санкт-Петербург

АЭРОДРОМНОЕ СТРОИТЕЛЬСТВО

Группа проектно-строительных компаний «Возрождение» начала осваивать новое направление в дорожном строительстве и сегодня это существенная часть объемов компании по бетонированию — строительство и реконструкция взлетно-посадочных полос, перронов и магистральных рулежных дорожек в аэропортах.

Аэропорты — объекты особо опасные и технически сложные. Специалисты Производственного объединения «Возрождение» имеют серьезную техническую базу, опыт и ряд специальных разрешений и допусков для возможности работы с подобными объектами. Реконструкция аэропортов предусмотрена Распоряжением от 30 сентября 2018 года № 2101-р. «Комплексный план модернизации и расширения магистральной инфраструктуры на период до 2024 года», он разработан в соответствии с Указом Президента России от 7 мая 2018 года № 204 «О национальных целях и стратегических задачах развития Российской Федерации на период до 2024 года».

В ходе работ проводится полная замена существующих покрытий на покрытие жесткого типа из цементобетона в два слоя, что увеличивает прочность в пять раз по сравнению с обычной автомобильной дорогой. Для предотвращения растрескивания покрытия перрона под воздействием высоких нагрузок и температурных перепадов производится устройство усиленных бетонных покрытий и деформационных швов. Это позволяет повысить срок эксплуатации цементобетонного покрытия и не допустить снижения несущей способности конструкции. В ходе работ производится реконструкция или строительство новых инженерных коммуникаций и водосточно-дренажных сетей, установка высокомащтовых осветительных конструкций, переустройство светосигнального оборудования, нанесение разметки. Выполняется комплексное благоустройство прилегающих территорий.

В 2017 году Производственное объединение «Возрождение» приступило к реализации контракта на «Реконструкцию перрона № 3 и мест стоянок самолетов, прилегающих к аэровокзалному комплексу «Пулково-2» (Санкт-Петербург). За восемь месяцев к Чемпионату мира по футболу 2018 года было уложено 105 тыс. м³ бетона на площади 155 515 м². В ходе работ была проведена полная модернизация перрона с увеличением его несущей способности, появились новые стоянки для больших самолетов и бизнес-лайнеров. Сейчас перрон «Пулково» соответствует классу «А» и вмещает от 19 до 23 воздушных судов разного класса.

Положительный опыт работ по реализации контракта «Реконструкция перрона № 3 «Пулково-2», соблюдение технических регламентов и применение высоких международных стандартов безопасности позволили получить в декабре 2018 года проект на реконструкцию перронов в аэропорту «А» класса — Домодедово (Москва). На данный момент уложено 40 тыс. м³ бетона. Общая площадь реконструируемых бетонных/армобетонных покрытий составляет 91 728 м².

Одновременно с работами в аэропорту «Домодедово» с сентября 2019 года Группа компаний «Возрождение» приступила к реализации контракта «Реконструкция сооружения — рулежные дорожки. Удлинение магистральной рулежной дорожки до торца ИВПП в аэропорту Красноярск (Емельяново)». Это также аэропорт «А» класса и сегодня выполнено уже более 98 % объемов работ — уложено 74 тыс. м³ бетона. Конечный срок выполнения работ по вводу объекта в эксплуатацию — второе полугодие 2021 года. В результате реконструкции пропускная способность увеличится вдвое, повысится пассажиропоток, откроются новые внутренние и международные рейсы.

За период строительства аэродромов силами компании «Возрождение» было произведено и уложено более 230 тыс. м³ бетона.



Реконструкция перронов в аэропорту класса «А» — Домодедово
Москва



Аэропорт Домодедово
Москва



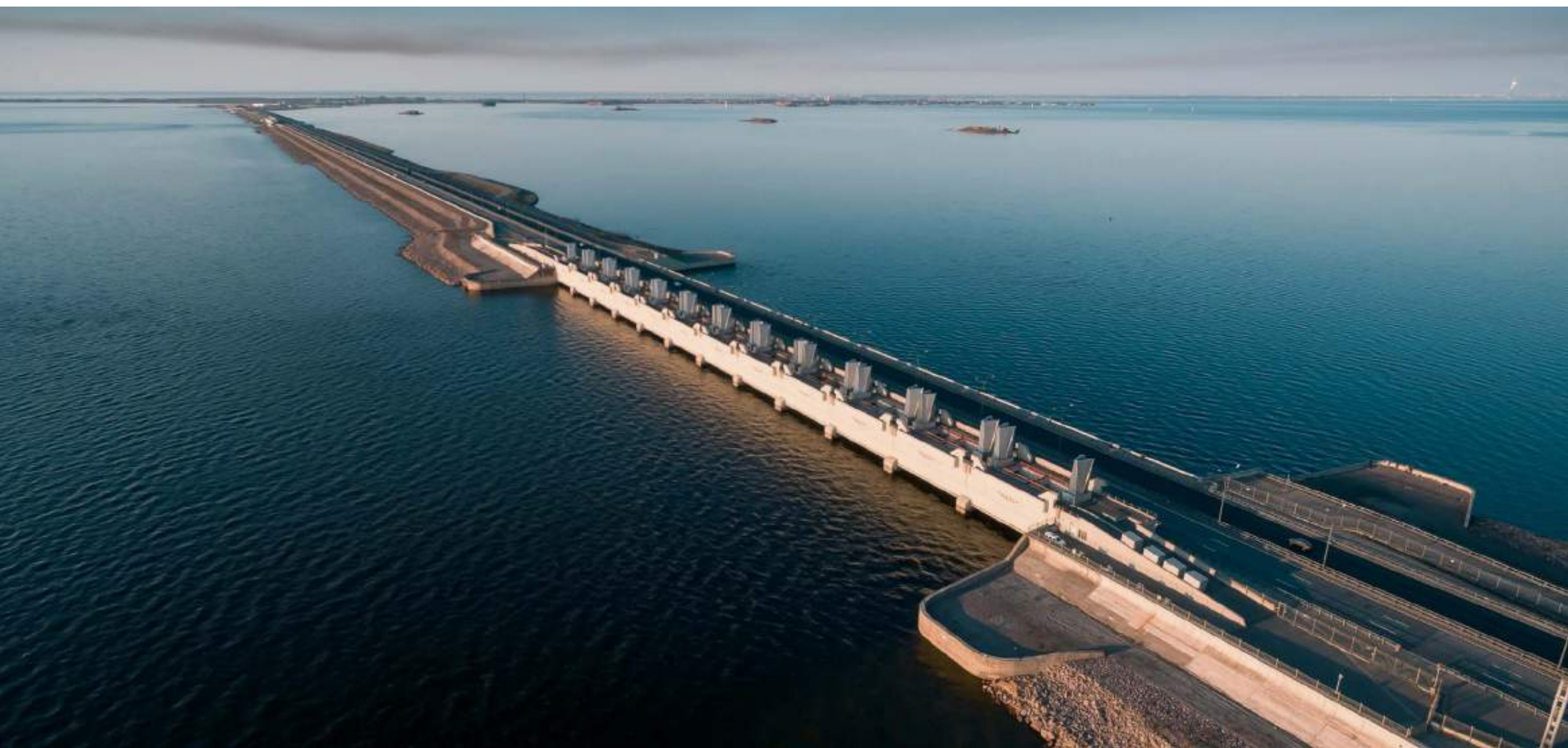
Аэропорт им. Ю. А. Гагарина
Оренбург



Аэропорт Пулково-2
Санкт-Петербург



Аэропорт Емельяново
Красноярск



Водопускное сооружение В-1
Санкт-Петербург

ВОЗВЕДЕНИЕ ИСКУССТВЕННЫХ СООРУЖЕНИЙ

Строительство искусственных сооружений является технологически сложным процессом, чаще занимающим большую часть объема всех работ. Благодаря многолетнему опыту и квалификации специалистов компании в портфеле Производственного объединения «Возрождение» существует множество выполненных объектов различного инженерного типа, таких как путепроводы, развязки, тоннели, подпорные и мостовые конструкции, селезащитные и водопропускные сооружения.

Одним из уникальных проектов Производственного объединения «Возрождение» стало строительство в Санкт-Петербурге тоннеля, который помог разгрузить транспортные потоки и расширить Пироговскую набережную, выполняющую функцию одной из основных транзитных магистралей города. После реконструкции на всем протяжении набережной обеспечено непрерывное движение транспорта. Еще одним построенным тоннелем в портфеле компании является автодорожный тоннель под Пулковским шоссе в районе левого поворота на город Пушкин.

Общими усилиями специалистов в настоящий момент в Санкт-Петербурге построены: путепроводная развязка через ж/д пути станции Шушары, Ручьевский и Российский путепроводы, Поклонногорская и Ушаковская развязки, транспортная развязка автомобильной дороги «Западный скоростной диаметр» на пересечении с Новым шоссе с тремя съездами и строительством примыкающих к нему шоссе и путепровода, развязка «ЗСД» на пересечении с Шуваловским проспектом, где предусмотрено строительство шести съездов, а также пунктов взимания платы, путепровод на Петербургском шоссе, развязка и съезды КАД в створе проспекта Энгельса и города Мурино и многие другие. В настоящее время АО «ПО «Возрождение» возводит новые важные инженерные объекты для Санкт-Петербурга — развязка на пересечении Московского шоссе и Дунайского проспекта, а также для Воронежа — развязка на пересечении Ленинского проспекта и улицы Остужева с устройством путепровода.

Производственное объединение также принимало участие в строительстве платной скоростной автомагистрали М-11, связывающей два крупнейших города России — Москву и Санкт-Петербург. В рамках проекта были возведены 10 мостов и путепроводов с однополосным и двухполосным движением.

Во время строительства главного для города инженерного сооружения — дамбы, которое помогает городу защититься от наводнений, Группа компаний «Возрождение» построила одно из водопропускных сооружений со стороны города Ломоносова.

В Туркменистане введены в эксплуатацию две эстакады, соединившие международный аэропорт города Туркменбаши с Национальной туристической зоной «Аваза» на берегу Каспийского моря, 12 объектов транспортного коридора «Восток-Запад» в Ашхабаде и многие другие объекты.

В южной части Ашхабада в настоящий момент ведется строительство десяти селехранилищ, куда будут сведены русла 12 логов с повышенным риском схода селевых потоков. Возводимые инженерные конструкции помогут защитить город от селей.



Путепровод в створе Поклонногорской улицы
через ж/д пути Выборгского направления
Санкт-Петербург



Транспортная развязка автомобильной дороги «Западный скоростной диаметр» (ЗСД) на пересечении с Новым шоссе. Санкт-Петербург



Российский проспект Санкт-Петербург



Транспортная развязка автомобильной дороги «Западный скоростной диаметр» (ЗСД) на пересечении с Шуваловским проспектом. Санкт-Петербург



Ушаковская развязка Санкт-Петербург



Комплекс защитных сооружений
Ашхабад, Туркменистан



Транспортный коридор «Восток-Запад»
Ашхабад, Туркменистан



Мост через Каракум-реку в створе ул. Андалиба
Ашхабад, Туркменистан



Транспортная развязка с автодорогами на пересечении ул. К. Кулиева с ул. Андалиба
Ашхабад, Туркменистан



Транспортная развязка на пересечении автодороги «Ашхабад – Туркменбаши»
Ашхабад, Туркменистан



Пироговская набережная
Санкт-Петербург

СТРОИТЕЛЬСТВО АВТОМОБИЛЬНЫХ ДОРОГ И МАГИСТРАЛЕЙ

Строительство и ремонт автомобильной дороги сегодня — это сложный комплекс работ, в котором принимают участие сотни человек и десятки специализированных предприятий и организаций. Специалисты Производственного объединения «Возрождение» реализуют сложные проекты по развитию транспортной инфраструктуры, отвечающие мировым стандартам, с учетом климатических и сейсмических условий регионов и используют передовые технологии дорожного строительства.

Комплекс работ по строительству дорог и магистралей включает в себя проектирование и создание рабочей документации, инженерные работы, переустройство теплосетей, устройство канализаций, освещения и электроснабжения, устройство дорожной одежды, установку светофоров и других технических средств для регулирования дорожного движения, благоустройство и многие другие работы.

За годы работы были реализованы масштабные проекты по развитию транспортной инфраструктуры многих городов. Среди них такие важные для Петербурга магистрали, как: Дунайский проспект, трасса А-121 («Санкт-Петербург — Сортавала»), продолжение Пискаревского проспекта с выходом на Кольцевую автомобильную дорогу (КАД), реконструкция федеральной трассы М-20 «Санкт-Петербург — Киев» с устройством трех путепроводных развязок и тоннеля, строительство Петербургского шоссе с путепроводом через ж/д пути и транспортной развязкой по направлению на Конгрессно-выставочный центр «Экспофорум», Митрофаньевское шоссе с путепроводом через ж/д пути, пробивка Витебского проспекта от поселка Шушары до Московского шоссе с устройством подземного пешеходного перехода и созданием путепроводов над Московским шоссе, над путями метрополитена и над Витебской железной дорогой.

Также выполнено строительство нескольких участков КАД Восточного полукольца протяженностью более 25 км в районе Московского шоссе, на тот момент первое сооружение в Санкт-Петербурге с функционалом системы АСУДД (Автоматизированные системы управления дорожным движением), задачей которой является обеспечение организации безопасности дорожного движения на дорогах. Среди последних выполненных объектов ПО «Возрождение» — строительство продолжения проспекта Ветеранов в Красносельском районе.

Помимо России, Группа проектно-строительных компаний «Возрождение» активно работает в странах ближнего и дальнего зарубежья. С 2009 года выиграны конкурсы на проектирование и строительство ключевых объектов дорожно-транспортной инфраструктуры Туркменистана. Были построены и введены в эксплуатацию следующие объекты: транспортный коридор «Восток-Запад», Южная кольцевая автодорога, автодороги к отелю «Йылдыз» и к Ахалтекинскому конному комплексу президента Туркменистана, 25-километровый проспект Арчабил. А также были проложены автомагистрали, соединяющие аэропорт города Туркменбаши с туристической зоной «Аваза» на Каспийском побережье Туркменистана.



Трасса М-20 (Киевское шоссе)
Санкт-Петербург



Петербургское шоссе
Санкт-Петербург



Проспект Ветеранов
Санкт-Петербург



А-21 (Петергофское шоссе)
Санкт-Петербург



Кольцевая автодорога (КАД). Восточное полукольцо
Санкт-Петербург



Строительство автомобильных дорог к пятизвездочному отелю
Ашхабад, Туркменистан



Реконструкция проспекта Арчабил
Ашхабад, Туркменистан



Транспортная развязка с автодорогами на пересечении ул. К. Кулиева с ул. А. Ниязова
Ашхабад, Туркменистан



Участок кольцевой автомобильной дороги от Бекревенского шоссе до пересечения улицы Андалиба
и автомобильной дороги Айлава, Туркменистан



Реконструкция Биржевого моста
Санкт-Петербург

КАПИТАЛЬНЫЙ РЕМОНТ И РЕКОНСТРУКЦИЯ НАБЕРЕЖНЫХ И МОСТОВ

Многолетний опыт в возведении новых инженерных конструкций дает возможность Группе компаний «Возрождение» реализовывать контракты на капитальный ремонт и реконструкцию существующих искусственных сооружений. Технологически этот процесс отличается от строительства новых объектов тем, что работы производятся непосредственно на действующем объекте, который предстоит полностью переустроить с новыми техническими параметрами, сохраняя или изменяя его габаритные показатели. Благодаря капитальному ремонту и реконструкции у существующих инженерных конструкций увеличиваются несущая и пропускная способности, а также полностью обновляется конструктив сооружения, что продлевает срок его эксплуатации.

Возрастающая с течением времени транспортная и пешеходная нагрузка в центральной части города Санкт-Петербурга позволила Производственному объединению «Возрождение» освоить новое направление — капитальный ремонт мостовых переходов. В процессе данного вида работ производится полная разборка опорных конструкций моста и усиление его железобетонных сводов. Большая часть элементов моста, таких как перильные ограждения, разводные механизмы реставрируются и возвращаются на прежнее место. Также специалисты производят дноукрепительные и дноуглубительные работы с привлечением водолазов. В комплекс работ включено и переустройство инженерных сетей, благоустройство прилегающих территорий и восстановление декоративных элементов моста. За несколько лет работы Производственное объединение «Возрождение» полностью произвело капитальный ремонт Зеленого и Торгового мостов, являющихся памятниками архитектуры Санкт-Петербурга, в настоящий момент компания занимается ремонтом 1-го Елагина моста на Крестовском острове и Биржевого моста в Центральном районе.

Производственным объединением «Возрождение» были выполнены работы по капитальному ремонту и реконструкции большого числа набережных Санкт-Петербурга, традиционным убранством которых является гранит: Английская, Дворцовая, Смольная, Арсенальная, Адмиралтейская, Октябрьская, Пироговская, набережная реки Фонтанки и Канала Грибоедова, Ждановская набережная вокруг стадиона Петровский и многие другие. В ходе работ производится восстановление подпорных стен и реставрация декоративных элементов.

Наличие в Группе компаний «Возрождение» собственных карьеров и заводов по обработке натурального камня позволяет реализовывать масштабные проекты с использованием богатого ассортимента цветов и фактур в облицовке подпорных стен набережных.

Среди новых набережных в Санкт-Петербурге компанией построены: набережные рек Большой и Малой Невки, Охтинская набережная, Приморская, Малоохтинская, Синопская, набережная Петровского входного канала в Галерной гавани Васильевского острова и набережная в парке 300-летия Санкт-Петербурга. Построенные набережные позволили устранить существующие размывы и укрепить берег, а гранитная облицовка не только отличается качеством и долговечностью, но и повторяет исторический облик Петербургских набережных.

Также благодаря специалистам АО «ПО «Возрождение» и ООО «УК ВОЗРОЖДЕНИЕ Торговый дом» получили новую жизнь набережные других городов: набережные в Ростове-на-Дону, Самаре, Йошкар-Оле, Софийская набережная и набережная Александра Невского в Великом Новгороде, набережная Марка Шагала, Крымская и Краснопресненская набережные в Москве.



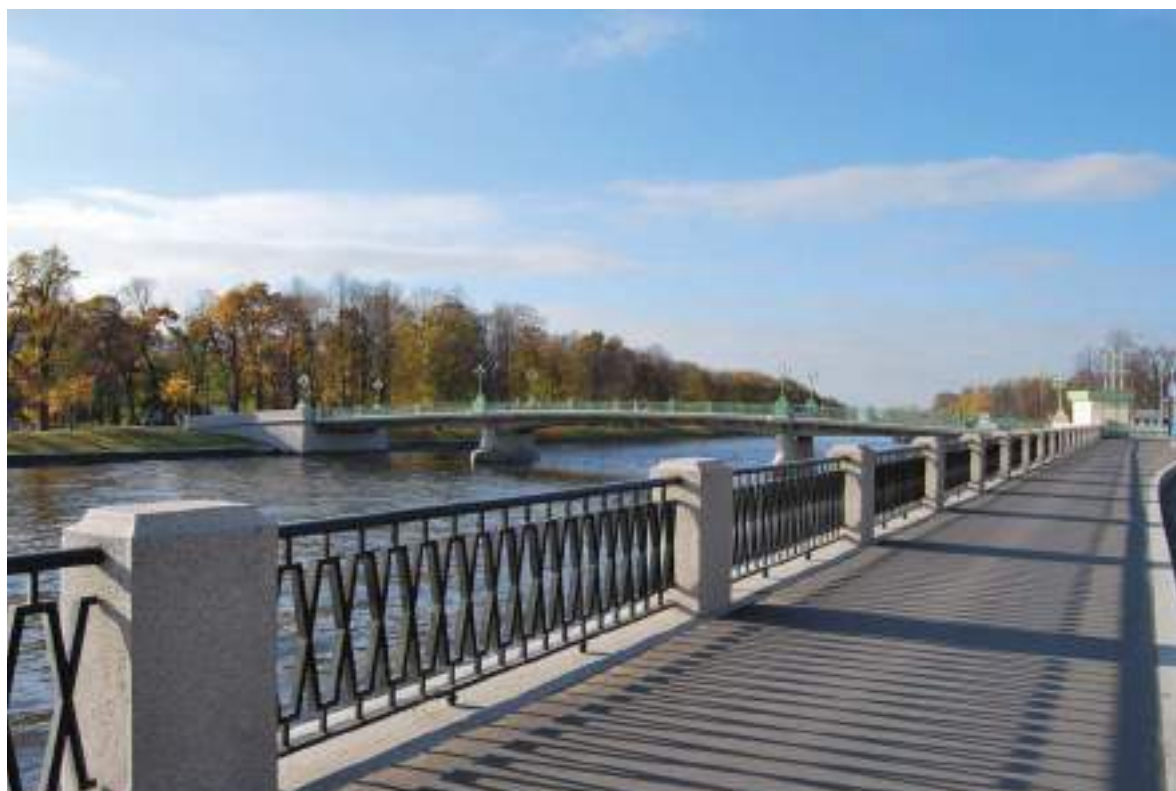
Смольная набережная
Санкт-Петербург



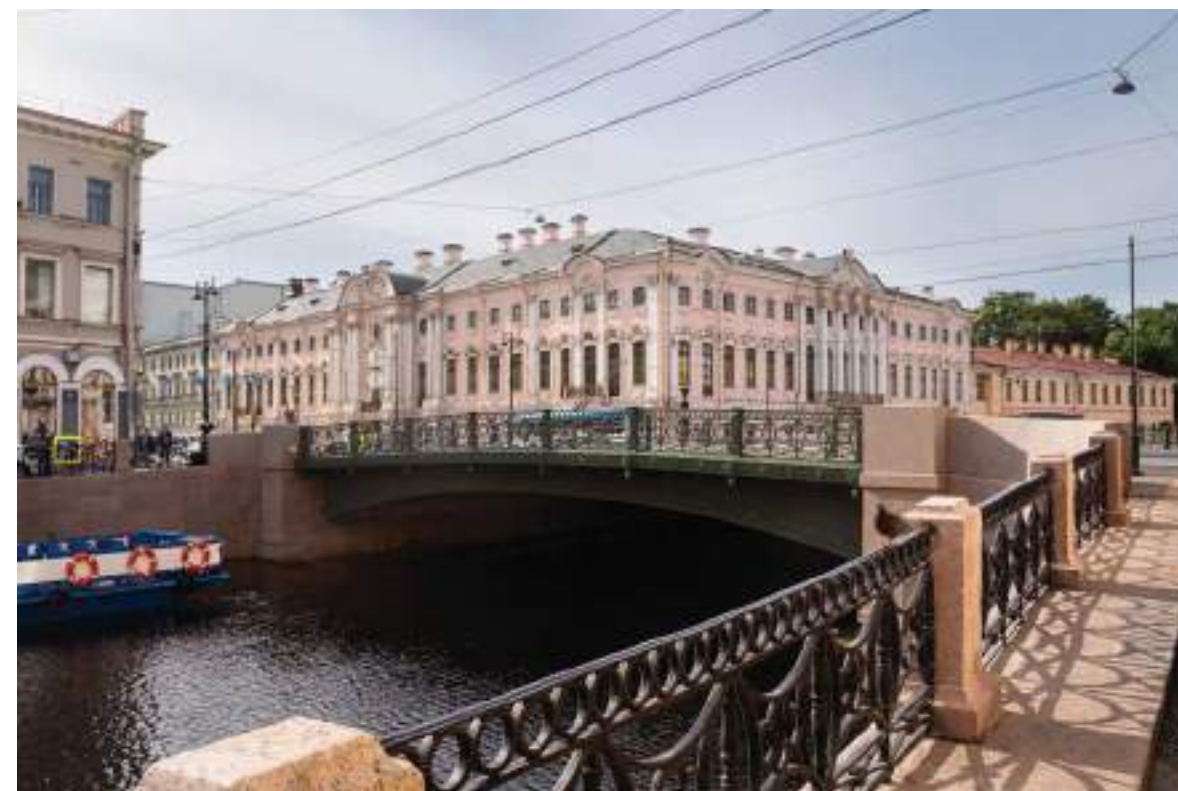
Набережные рек Большой и Малой Невки
Санкт-Петербург



Торговый мост
Санкт-Петербург



Набережная Приморского проспекта
Санкт-Петербург



Зеленый мост
Санкт-Петербург



Капитальный ремонт автомобильной дороги
«Вишневоe – Сосновка – Вербное – Гусево»
Калининград

ТЕКУЩИЙ РЕМОНТ

Ежедневная интенсивная эксплуатация дороги непременно приводит к износу даже самого качественного асфальтового покрытия. Химические реагенты, движение транспортных средств, погодные условия и другие воздействия на покрытие рано или поздно приведут к трещинам, а в дальнейшем к деформации и разрушению. Оптимальным решением для предупреждения разрушения автомобильной дороги является ее регулярный и своевременный ремонт.

Текущий ремонт автомобильной дороги — это комплекс работ, включающих в себя полное восстановление поврежденного дорожного полотна и элементов дороги.

На первоначальном этапе текущего ремонта автомобильной дороги производится ремонт бортовых камней: бордюрный камень дефектуется с последующим переустройством. Линии бордюрного камня выставляются в проектное положение, бетонный бордюр подлежит 100 % замене на новый, гранитный меняется локально.

Следом производится снятие существующего асфальтобетонного покрытия методом холодного фрезерования с применением 3D системы TRIMBLE. Данная система позволяет получить точность поверхности в пределах одного сантиметра и снять асфальт в точном соответствии с проектными отметками, на основании подготовленного геодезической службой проекта.

На основном этапе текущего ремонта дороги выполняется устройство выравнивающего слоя асфальтобетонного покрытия на необходимых участках и устройство верхних слоев асфальта с применением асфальтоперегрузателя.

В ходе текущего ремонта специалисты компании переустраивают плиточные и асфальтобетонные покрытия на пешеходных тротуарах, примыкающих к проезжей части объекта ремонта. Производят замену или ремонт люков смотровых колодцев подземных коммуникаций и дождеприемников ливневочных колодцев.

На заключительном этапе производится нанесение дорожной разметки, а также восстановление технических средств организации дорожного движения (искусственные неровности) и нарушенного благоустройства, в том числе озеленение.

Направление в области текущего ремонта автомобильных дорог в Группе компаний «Возрождение» существует почти пять лет. Каждый год выполняются работы более чем на 40 улицах Санкт-Петербурга. Среди завершённых контрактов такие улицы, как: Софийская, дорога к аэропорту Пулковое, улица Братьев Горкушенко, Садовый и Литейный мосты, Садовая улица, улица Ленина, Бадаевский проспект, проспект Добролюбова, Двинская улица, Путиловская набережная, проезд к Морскому каналу, проспект Стачек и многие другие.

Последние годы Производственное объединение «Возрождение» при реконструкции и строительстве некоторых категорий дорог федерального значения использует бетонирование проезжей части. При укладке бетонных покрытий сроки эксплуатации дорог значительно увеличиваются. Активно это направление компания развивает в Калининграде на таких объектах как «Вишневое — Сосновка — Вербное — Гусево», «Зеленоградск — Приморск через Светлогорск» и многих других.

Комплексный подход специалистов АО «ПО «Возрождение» при выполнении текущего ремонта автомобильной дороги и наличие современной специализированной техники позволяют одновременно производить работы по асфальтированию нескольких участков проезжей части и тротуаров и выполнить весь объем работ в кратчайшие сроки. Это дает автомобилистам возможность комфортного передвижения без длительных задержек и ограничений дорожного движения.



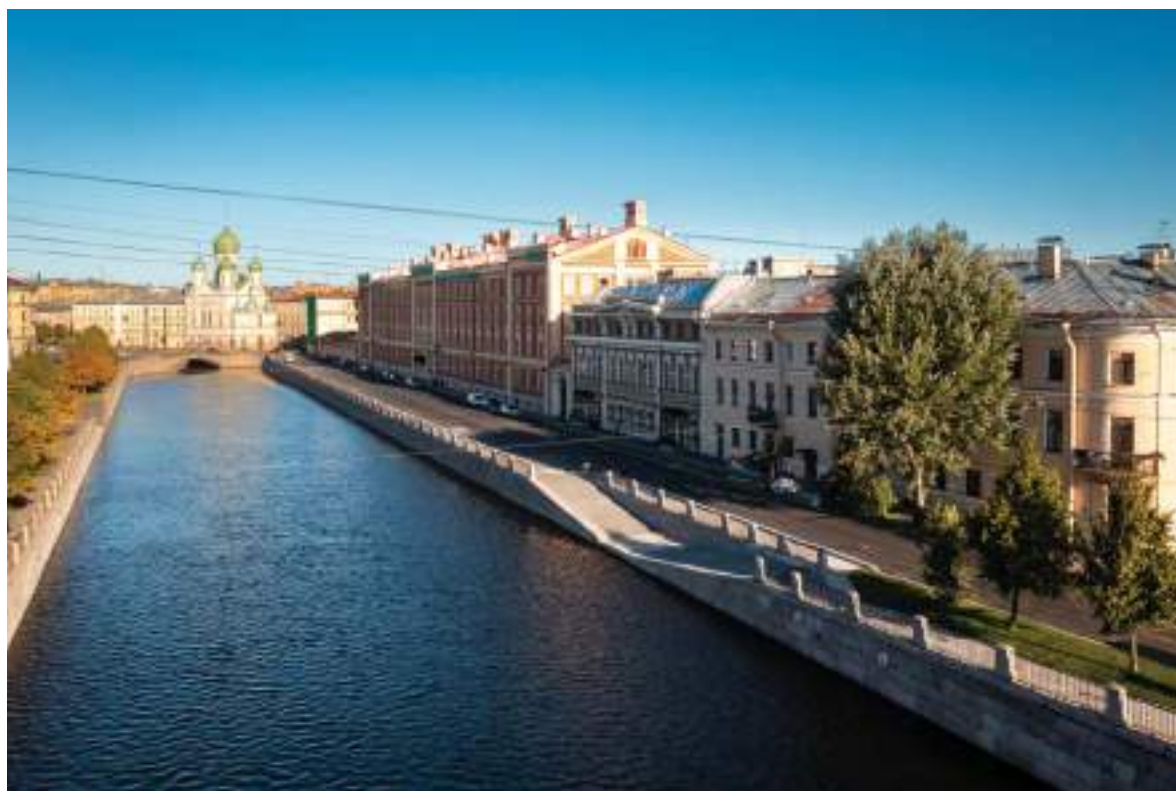
Ремонт Литейного моста
Санкт-Петербург



Витебский проспект
Санкт-Петербург



Ул. Лужники
Москва



Набережная канала Грибоедова
Санкт-Петербург



Площадь у здания Администрации Московского района
Санкт-Петербург

ПРОЕКТНЫЙ ИНСТИТУТ

Проектирование улиц и дорог является одним из основных элементов планировочной структуры города. Кроме высокой эстетики и конструкторских требований проект отражает возможности потенциального функционирования автомобильного потока и развития дорожной сети. Правильный проект строительства дорог и улиц способен обеспечить безопасность движения пешеходов и транспортных потоков. Это важная задача, предпочтение в которой отдается не только экономии, но и эргономике пространства, учитывающей особенности окружающей среды и минимизирующей вредное воздействие на нее.

Качественный проект предусматривает создание кратчайшей пассажирской связи между местами проживания, работы, центром города и отдаленными районами. В проекте должны быть рассчитаны возможности перспективного развития пропускной способности транспортной сети, быстрое перераспределение автомобильных потоков, создание оптимальной карты распределения различных инженерных сетей и коммуникаций.

«Магистраль» была основана авторским коллективом ведущих специалистов в области комплексного проектирования объектов транспортной инфраструктуры и признанная в 2011 году лучшей компанией в сфере благоустройства в рамках ежегодного профессионального конкурса «Строитель года – 2010».

«Магистраль» специализируется на проектировании: автодорожных мостов и железнодорожных мостов, путепроводов и эстакад; транспортных тоннелей и метро; подпорных стенок; автомобильных дорог и улиц; транспортных развязок; жилых и нежилых зданий; инженерных коммуникаций для водоснабжения и водоотведения, газоснабжения; междугородних линий электропередачи и связи; обследовании технического состояния искусственных сооружений. Специализируется в области архитектуры, связанной с созданием архитектурного объекта; в области инженерных изысканий; в области управления проектами строительства, выполнения строительного контроля и авторского надзора, предоставление технических консультаций в этих областях; в том числе научные исследования и разработки в области естественных и технических наук; создание информационных и цифровых BIM-моделей и пр.

Пристальное внимание уделяется проектированию в исторических частях города. Приступая к проекту, необходима изыскательная работа со специальной литературой, специалисты детально изучают архивные материалы, названия улиц в разные периоды истории, какие здания находились, в каком стиле и цветовой гамме. Полученные сведения требуются для создания нового интересного проекта благоустройства, сохраняющего уникальный стиль улицы и ее историческую важность, при этом добавляя современные решения с целью привлечения гостей города и создания комфорта его жителям.

При разработке проектов используются технические средства, прошедшие специализированную проверку и имеющие лицензионное программное обеспечение. Предпроектные работы объединяют в себе современные технологии сбора информации о местности: геофизические методы инженерно-геологических изысканий, наземную и аэрокосмическую цифровую фотофиксацию, ГИС-технологии, системы спутниковой навигации, наземное лазерное сканирование. «Магистраль» имеет необходимые допуски и квалификацию для выполнения полного комплекса документации на всех стадиях проектно-конструкторского процесса.

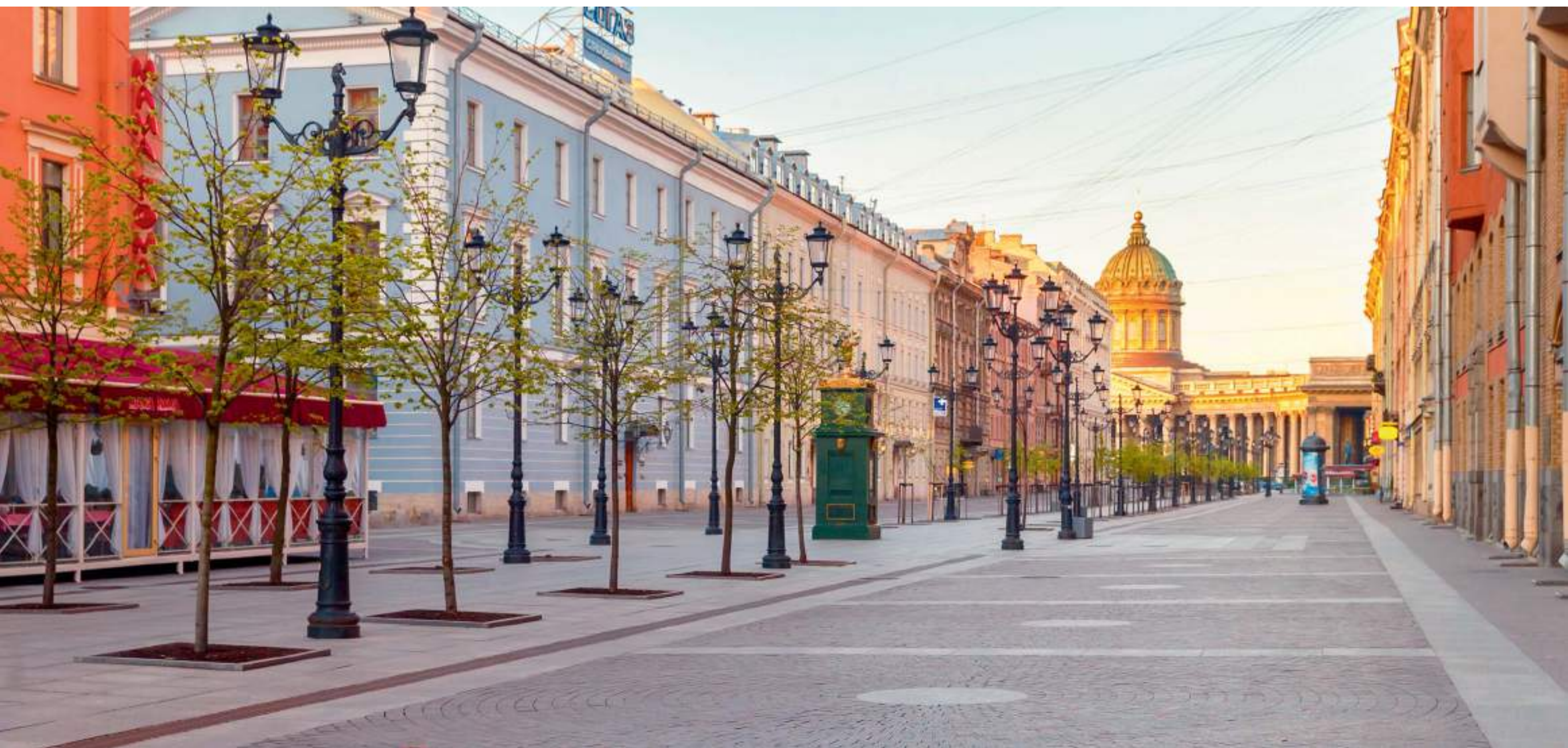
В штат компании входят высококвалифицированные сотрудники, которые принимали участие в проектировании уникальных объектов не только на территории Российской Федерации, но и за рубежом. Коллектив компании постоянно стремится к поиску технически эффективных и экономичных решений, применению современных материалов, технологий, современных методов и подходов в проектировании, активно применяет опыт зарубежных коллег.



Проект строительства соединения набережной Обводного канала с проспектом Обуховской обороны Санкт-Петербург



Проект реконструкции автодороги М 20 от поворота на г. Пушкин до пос. Дони Ленинградская область



Улица Малая Конюшенная
Санкт-Петербург



КОМПЛЕКСНОЕ БЛАГОУСТРОЙСТВО

Боровицкая площадь
Москва



Набережная канала Грибоедова
Санкт-Петербург



Большая Морская улица
(Вид на арку Главного штаба)
Санкт-Петербург

БЛАГОУСТРОЙСТВО

Группа проектно-строительных компаний «Возрождение» обладает уникальным опытом комплексного благоустройства, создания элементов инфраструктуры и воссоздания пешеходных зон, что позволяет восстановить исторический облик городов.

Производственное объединение «Возрождение» выполняет весь спектр работ по реконструкции инженерных коммуникаций, мощению площадей и улиц с применением натурального камня, озеленению прилегающих территорий, установке малых архитектурных форм и опор освещения.

Компания имеет лицензию Министерства культуры РФ, позволяющую работать с объектами культурного наследия и ценными историческими памятниками. Именно таким памятником является Петропавловская крепость, где была произведена реновация, комплексная реконструкция инженерных сетей и благоустройство. Петропавловская крепость является визитной карточкой Санкт-Петербурга.

Компанией были разработаны и реализованы масштабные проекты по реконструкции и благоустройству центральных площадей Санкт-Петербурга: Дворцовой, Биржевой на Стрелке Васильевского острова, Сенной, площади Искусств, Декабристов, Островского. Среди реализованных проектов центральные улицы и проспекты Северной столицы: набережная канала Грибоедова, Литейный, Владимирский, Загородный, Невский и Каменноостровский проспекты, проспект Чернышевского, Галерная, Марата, Фурштатская улицы, 6–7 линии Васильевского острова, 1-я Советская улица, улица Чайковского, а также другие ключевые исторические объекты, являющиеся жемчужинами архитектуры Северной столицы.

Благоустройство и реконструкция центральных улиц позволяют повысить экономическую привлекательность региона, улучшить экологическое состояние жилых зон, создать безопасную и комфортную среду для жизни в больших городах.

При содействии специалистов АО «ПО «Возрождение» и ООО «УК ВОЗРОЖДЕНИЕ Торговый дом» новый внешний вид получили исторические центры и других городов России: Москвы, Самары, Волгограда, Астрахани, Брянска, Пензы, Ростова-на-Дону, Великого Новгорода. Благоустроенные улицы и площади были оборудованы фонтанами, удобными парковочными зонами, велосипедными дорожками, установлены новые светильники и скамейки. Это позволило превратить исторические места в комфортные зоны отдыха для жителей и гостей городов.

Специалисты Группы проектно-строительных компаний «Возрождение» уделяют большое внимание озеленению городов, создавая новые и восстанавливая существующие сады и парки, устанавливая фонтанные комплексы и архитектурные ансамбли в местах отдыха горожан.

На Каменноостровском проспекте Петроградской стороны в 2008 году был разбит сквер, посвященный памяти выдающегося петербургского композитора Андрея Петрова, где мастерами компании «Возрождение» в сотрудничестве с художественными студиями города был создан скульптурный ансамбль «Первая скрипка» — восемь стилизованных гранитных фигур, символизирующие миссию композитора и значение музыки в человеческой жизни.

Особую гордость вызывают созданные каменотесами ООО «УК ВОЗРОЖДЕНИЕ Торговый дом» уникальные фонтаны и фонтанные комплексы. Благодаря всё тем же мастерам Малую Садовую улицу уже сложно представить без фонтана со знаменитым гранитным шаром в центре.



Зеленоградск. Калининградская обл.
Янтарное ожерелье



Зеленоградск. Калининградская обл.
Янтарное ожерелье



Санкт-Петербург.
Туристический маршрут «Путь Петра»



Санкт-Петербург. Кронверкская набережная



Великий Новгород.
Набережная Александра Невского



Великий Новгород.
Набережная Александра Невского



Москва. Северный речной вокзал



Москва. Южный речной вокзал



Великий Новгород.
Софийская набережная



Великий Новгород.
Софийская набережная



Москва. Воробьевская набережная



Москва. Цветной бульвар



Санкт-Петербург. Галерная улица



Санкт-Петербург. 1-я Советская улица



Санкт-Петербург. Улица Итальянская



Санкт-Петербург. Караванная улица



Санкт-Петербург. Улица Маяковского



Санкт-Петербург. Улица Потемкинская



Санкт-Петербург. Фурштатская улица



Санкт-Петербург. Улица Большая Конюшенная



Санкт-Петербург. Площадь Искусств



Санкт-Петербург. Улица Восстания



Москва. Сад «Эрмитаж»



Санкт-Петербург. Невский проспект



Астрахань. Фонтанный комплекс на пл. Ленина



Москва. Крымская набережная



Москва. Улица Кузнецкий мост



Санкт-Петербург. 6-7 линия В. О.



Москва. Площадь у Казанского вокзала



Санкт-Петербург. Улица Марата



Самара. Ленинградская улица



Великий Новгород. Территория Кремля



Москва. Пятницкая улица



Санкт-Петербург. Наб. Петровского входного канала в Галерной гавани В. О.



Пенза. Киноконцертный зал



Выборг. Свято-Ильинский храм



Парк 300-летия Санкт-Петербурга
Санкт-Петербург

СТРОИТЕЛЬСТВО И ВОССТАНОВЛЕНИЕ ПАРКОВ

Современные технологии ландшафтного строительства, имеющиеся в арсенале Группы компаний «Возрождение», позволяют производить полный цикл по озеленению территорий и разбивки парков и скверов: проектирование и создание дизайна, устройство газонов, посадка зеленых насаждений. Специалисты компании также занимаются инженерными работами «под ключ»: прокладка систем дренажа, систем водоотведения и линий электропередач.

Благодаря специалистам АО «ПО «Возрождение» новую жизнь получили Александровский парк в Петроградском районе, Александровский сад, расположенный рядом с Адмиралтейством, был полностью восстановлен и обновлен ко Дню Победы в Великой Отечественной войне Парковый комплекс в Московском районе, создан сквер имени композитора Андрея Петрова.

Высокое мастерство и профессионализм специалистов компании «Возрождение» в полной мере раскрылись при строительстве Парка в честь 300-летия Петербурга. На его территории, превышающей 90 га, выполнены работы по благоустройству, мощению, озеленению и обустройству набережной Финского залива. Центральная аллея парка украшена художественной композицией из фонтанов, в центре которой возвышается гранитная трехъярусная колонна — «Маяк», высотой 22 метра, выполненная на камнеобрабатывающем заводе Группы компаний «Возрождение».

В 2017 году Производственное объединение «Возрождение» приступило к реставрации единственного в России скального пейзажного парка Монрепо в городе Выборге. Реставрационные работы не проводились в парке более 100 лет, в связи с этим парк находился в аварийном состоянии. Дамба Розенталь, защищающая парк от наводнений со стороны Финского залива, была полностью разрушена, а отсутствие дренажной системы привело к заболачиванию парка и массовой гибели деревьев. Исторические здания пережили пожар, а деревянные срубы на 80 % были повреждены домовым грибом. Основной задачей, стоящей перед специалистами компании, было воссоздание исторического облика паркового комплекса с приспособлением под музейно-выставочные функции. В ходе реализации данного контракта были выполнены работы по устройству инженерных коммуникаций, восстановлению открытой и закрытой дренажных систем. Восстановлена дамба, выполнено берегоукрепление и отреставрированы пирсы. Выполнена реставрация основных деревянных построек парка: Усадебного дома, Библиотечного флигеля, Дома управляющего, Дома садовника. После проведенной экспертизы реставраторы 1-й категории выполнили разборку, переборку и сборку зданий с частичной заменой элементов срубов. Также проектной документацией подразумевалась реконструкция исторических зданий с приспособлением под музей на основании действующих российских норм. Воссоздаются исторические интерьеры. Были отреставрированы уникальные чугунные и изразцовые печи. Установлено новое пожарное оборудование и охранная сигнализация. Восстановлены исторические ворота с фамильным гербом.

Для нужд парка были построены: оранжерея, административные здания для хранения инвентаря, столовая для посетителей, гостевая парковка, туалеты. Для маломобильных граждан предусмотрены спецпокрытия, пандусы и спуски, которых раньше здесь не было. На основании архивных документов была восстановлена регулярная структура парка: воссоздана дорожно-тропиночная сеть, высажен Плодово-гопиарный сад, Исцеляющий сад, Кухонный и Оранжерейный огороды, устроен рулонный газон, смонтирована система полива растений. Специалисты занимаются посадкой новых цветов, кустарников, деревьев и даже лекарственных трав, а также лечением больных деревьев. Проработаны районы «Край света» и «Паулыштайн», выполнены работы по восстановлению валунной ограды, мощению дорожек, отреставрирован источник «Нарцисс» и прилегающая к нему территория, выполнена очистка прудов.

Стоит отметить, что этот уникальный объект выполняется реставраторами самого высокого — первого класса, а генеральный подрядчик — Группа компаний «Возрождение» — имеет все необходимые разрешения и лицензию Министерства культуры, позволяющие выполнять подобные работы.



Ворота парка Монрепо
Выборг



Скальный парк Монрепо
Выборг



Сквер имени Андрея Петрова
Санкт-Петербург



Скальный парк Монрепо
Выборг



Александровский парк
Санкт-Петербург



Драматический театр
Пенза

ОБЛИЦОВКА

Облик любого города прежде всего создает архитектура. Важную роль здесь играют материалы и технологии, в которых выполнены фасады зданий. Группа проектно-строительных компаний «Возрождение» имеет многолетний опыт в облицовке жилых, коммерческих, общегородских зданий и сооружений. Строительное управление компании сформировано из первоклассных специалистов, которые регулярно повышают свою квалификацию и имеют богатый опыт работы с проектами любой сложности, специфики и объема.

За период своей деятельности Группа компаний «Возрождение» выполнила работы по облицовке фасадов крупных жилых и коммерческих объектов в Санкт-Петербурге, в том числе класса люкс: ЖК «Platinum», ЖК «Царская столица», ЖК «Резиденция на Крестовском», ЖК «Московский квартал», клубный дом «Brilliant House», гостиница «Crown Plaza» и многие другие. Также компания реализовала контракт по облицовке многофункционального общественно-делового комплекса «Лахта центр».

Особой гордостью компании стало участие в проекте по реконструкции и реставрации (2008–2010 гг.) восточного крыла здания Главного штаба, переданного Государственному Эрмитажу. Мрамор, используемый в проекте, был привезен напрямую из Италии. Специалистам удалось создать изделия для облицовки в виде лучей радиальной формы. Сложность монтажа таких элементов заключалась в стыковке плит между собой под разным углом. Нижние ярусы помещений восточного крыла здания Главного штаба были облицованы камнем собственных месторождений компании.

ООО «УК ВОЗРОЖДЕНИЕ Торговый дом» неоднократно зарекомендовала себя как надежный исполнитель и поставщик облицовочных материалов по всей России. В Москве компания выполнила ремонтно-восстановительные работы стилобатной части с балюстрадой комплекса Храма Христа Спасителя. Облицовка выполнялась с использованием гранитов из собственных месторождений Группы компаний «Возрождение». Была произведена полная замена покрытия из гранитных плит и брусчатки на новое.

Также в Москве были облицованы фасады жилых комплексов «Английский квартал» и «Итальянский квартал», дома на улице Советской Армии. Важным проектом в Московской области (г. Истра) стала облицовка интерьеров Корпоративного университета Сбербанка, где строителями был произведен монтаж напольных плит и лестниц из гранита. В Пензе сотрудники компании выполнили работы по облицовке здания Государственной филармонии, Киноконцертного зала и Драматического театра. Сочетание темного камня и стекла удачно подчеркнуло архитектурный стиль достопримечательностей города.

Производственное объединение «Возрождение» и «УК ВОЗРОЖДЕНИЕ Торговый дом» работают в тесном контакте с камнеобрабатывающими заводами, которые изготавливают облицовочные материалы для поставки на строящиеся или реконструируемые объекты. Продукция, выпускаемая на заводах, отличается разнообразием номенклатуры изделий, широким спектром цветов и фактур, богатым ассортиментом декоративно-облицовочных элементов из натурального камня. Благодаря такой кооперации обеспечивается высочайшее качество выполнения работ на объекте с соблюдением контрактных сроков.



Атриум здания Главного штаба
Санкт-Петербург



Санкт-Петербург.
Клубный дом «Brilliant House»



Санкт-Петербург.
Станция метро «Спортивная-2»



Москва.
Государственная Дума



Московская обл., г. Истра.
Корпоративный университет Сбербанка



Пенза.
Областная филармония



Великий Новгород.
Арбитражный суд Новгородской области



Санкт-Петербург.
Атриум в универмаге Стокманн. Фонтан



Санкт-Петербург.
Гостиница «Crown Plaza»



Санкт-Петербург. ЖК класса люкс
«Резиденция» на Крестовском острове



Великий Новгород.
Арбитражный суд Новгородской области



Санкт-Петербург.
ЖК «Platinum»



Санкт-Петербург. Отель «Кортъярд
Марриотт Санкт-Петербург Пушкин»



Пенза.
Областная филармония



Санкт-Петербург.
Элитный ЖК «Идеальный мир»



Москва.
Гостиница «Москва»



Санкт-Петербург.
Атриум в универмаге Стокманн



Санкт-Петербург.
Филиал Сбербанка



Санкт-Петербург.
ЖК «Царская столица»



Памятник «Жертвам политических репрессий»
Санкт-Петербург

МОНУМЕНТАЛЬНАЯ СКУЛЬПТУРА

Современные городские площади, проспекты, улицы, скверы и парки невозможно представить без монументальной скульптуры. В искусстве зодчих запечатлены важнейшие исторические события и целые эпохи. Монументальную скульптуру можно без преувеличения назвать живой историей страны. На протяжении всей своей истории камнеобрабатывающие заводы Группы компаний «Возрождение» сотрудничают с отечественными и зарубежными скульпторами. Мастера-каменотесы создают подлинные произведения искусства, которые формируют облик современных городов и становятся центрами притяжения горожан в разных уголках России и зарубежья.

История развития направления по созданию монументальной скульптуры в Группе компаний «Возрождение» началась с изготовления в центре площади Восстания знаменитого обелиска «Городу-герою Ленинграду». Передавая дух военного времени при изготовлении монументальных композиций, компания неоднократно принимает участие в федеральной программе по установке стел «Город воинской славы». Мастера компании создали мемориальные комплексы в Выборге, Ельце, Владикавказе, Луге, Брянске, Ростове-на-Дону, Тихвине, Владивостоке, Гатчине, Петрозаводске. В Лигово установлен гранитный мемориал с именами 1008 бойцов Красной Армии. В честь 70-летия Великой Победы восстановили Триумфальную арку в Красном Селе. В Москве открыт памятный знак 6-й дивизии Московского народного ополчения.

Сохраняя историю городов России, на заводах компании были изготовлены такие известные символы Санкт-Петербурга, как гранитный памятный знак в виде раскрытой книги «Послание через века», памятник «Первостроителям Петербурга», памятник «Жертвам политических репрессий», памятный знак «Верстовой столб» на Московском шоссе. К 1150-летию Великого Новгорода была открыта композиция «Ганзейский знак», центром которой является восьмиметровый гранитный круг, инкрустированный цветной мозаикой в виде гербов стран-участниц Ганзейского союза. Установлен монумент Александру III в Гатчинском дворце в честь 175-летнего юбилея со дня рождения российского царя-миротворца, в церемонии открытия которого принял участие Президент России Владимир Путин. В Нижнем Новгороде к 800-летию со дня рождения великого полководца Александра Невского установлен первый в городе конный памятник. Отличительной особенностью монумента являются его габариты. Создание постаментов такого размера для памятников осуществимо благодаря техническим возможностям камнеобрабатывающих заводов Группы компаний «Возрождение».

Помимо федеральных проектов по созданию и реконструкции памятников архитектуры и монументальной скульптуры, компания изготавливает и устанавливает исторические композиции за рубежом. Туркменистан, Ереван, Лондон — эти страны и города объединяют реализованные проекты специалистов компании. Установлен памятник детям блокадного Ленинграда в сквере Ваагна Давтяна в Ереване. К 60-летию первого полета человека в космос на территории Посольства России в Туркменистане был возведен памятник Юрию Гагарину. Монумент Петру I установили в 2001 году в память о нескольких месяцах, проведенных Петром I в Лондоне, где он изучал кораблестроение в королевских доках.

Исключительной особенностью Группы компаний «Возрождение» при создании монументальной скульптуры и композиции является наличие материалов из собственных месторождений, высокоточное оборудование лучших мировых производителей, профессионалы, способные выполнить самую сложную художественную задачу, в том числе и ручным способом — это то, что позволяет Группе компаний «Возрождение» создавать самые изысканные и технически сложные произведения монументальной скульптуры. Так, в 2020 году из 11-тонного блока израильского известняка была изготовлена копия капители одного из главных памятников древнего сирийского города Пальмира — храма Бэла, уничтоженного боевиками «Исламского государства». Этот уникальный проект части капители, созданный из рисунков и 3D модели, в точности совпадает с архитектурными элементами утраченного наследия.



Памятный знак «Послание через века»
на Университетской набережной
Санкт-Петербург



Санкт-Петербург.
Памятник «Слава Российскому флоту»



Санкт-Петербург. Обелиск в честь
300-летия учреждения ордена
Андрея Первозванного



Санкт-Петербург.
Памятник «Колонна Славы»



Ереван.
Памятник детям блокадного Ленинграда



Санкт-Петербург. Сквер
им. Андрея Петрова. Скрипка-лебедь



Санкт-Петербург. Биржевая площадь.
Стрелка В. О. Гранитный шар
на постаменте



Новосибирск.
Памятник Александру III



Муром.
Памятник Петру и Февронии



Москва. Памятник патриарху
Московскому и всея Руси Гермогену



Астрахань.
Фонтанный комплекс на пл. Ленина



Санкт-Петербург.
Площадь Искусств



Гатчина. Ленинградская область.
Памятник Александру III



Санкт-Петербург. Красное Село.
Триумфальная арка Победы



Лондон.
Памятник Петру I



Санкт-Петербург. Сквер
им. Андрея Петрова. Скрипка-сфинкс



Санкт-Петербург. Стрелка В. О.
Памятный знак – якорь эпохи Петра I



Санкт-Петербург. Фонтан
на улице Малая Садовая



Никольское, Ленинградская обл.
Памятник Александру Невскому



Москва. Фонтанный комплекс у Большого театра



Москва. Памятник Петру Столыпину



Москва. Памятник поэту Габдулле Тукаю



Санкт-Петербург. Памятник адмиралу Павлу Нахимову



Санкт-Петербург. Памятный знак «Верстовой столб»



Санкт-Петербург. Памятник Даниилу Гранину



Москва. Фонтан и памятник Георгию Победоносцу



Москва. Памятник писателю и поэту Александру Твардовскому



Москва. Фонари возле Кафедрального Соборного Храма Христа Спасителя



Великий Новгород. Памятник «Ганзейский мемориальный знак»



Санкт-Петербург. Сестрорецк. Памятник писателю Михаилу Зощенко



Кубинка. Московская обл. Копия капители храма Бэла в городе Пальмира (Сирия)



Санкт-Петербург. Памятный знак-монумент «За Веру Христову пострадавшим»



Санкт-Петербург. «2000 лет от Рождества Христова»



Санкт-Петербург. Памятный знак «Воссоединение Русской Православной Церкви за границей с Русской Православной Церковью Московского Патриархата»



Елец. Стела «Город воинской славы»



Санкт-Петербург. Памятник лётчику-испытателю В. П. Чкалову



Москва. Памятный знак 6-й дивизии Московского народного ополчения



Карьер «Возрождение»
Ленинградская область



ГОРНОДОБЫВАЮЩАЯ ПРОМЫШЛЕННОСТЬ И КАМНЕОБРАБОТКА

1 000 000 гранитный блок
Карьер «Возрождение»
Ленинградская область

КАРЬЕРЫ ПО ДОБЫЧЕ НАТУРАЛЬНОГО КАМНЯ

Группа проектно-строительных компаний «Возрождение» объединяет крупнейшие в Северо-Западном регионе предприятия по добыче и обработке природного камня, нерудных материалов. В активах предприятия ООО «УК «Горное управление Производственного объединения «Возрождение» семь карьеров натурального камня и два камнеобрабатывающих производства. Каждый год ООО «УК «Горное управление ПО «Возрождение» добывает в год более 40 000 м³ блоков гранита, производит более 50 000 м² плиты и более 150 000 пог. м гранитного поребрика.

Управляющая компания «Горное управление ПО «Возрождение» создана на базе «Выборгского карьероуправления», которое с 1955 года занималось добычей гранитных блоков и производством щебня. В 2002 году эти два направления разделились. В результате были образованы предприятие по производству щебня (ЗАО «ВКУ») и предприятие по добыче и обработке гранитных блоков (ООО УК «Горное управление ПО «Возрождение»).

В настоящее время в структуру Горного управления входят семь собственных карьеров в Ленинградской области и Карелии и два камнеобрабатывающих предприятия на бортах карьеров «Возрождение» и «Балтийское». Компания ведёт постоянный поиск и разведку перспективных месторождений декоративных гранитов в России и за рубежом.

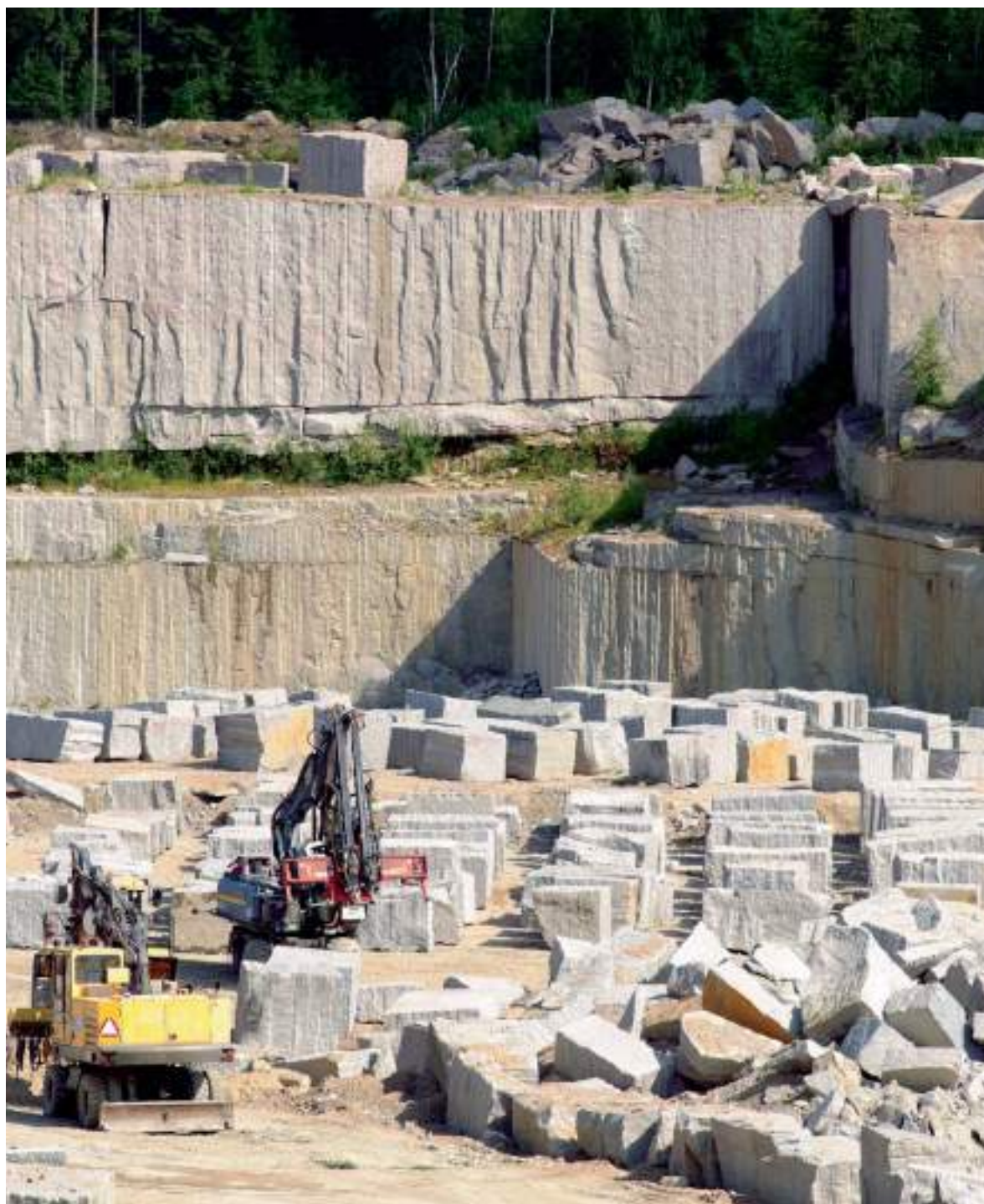
- Месторождение «Возрождение»
- Месторождение «Балтийское»
- Месторождение «Нигрозеро»
- Месторождение «Сопка Бунтина»
- Месторождение «Калгувара-1»
- Месторождение «Елизовское-1»
- Месторождение «Шокша»

Благодаря минеральному составу и наличию цветовых вариаций гранит является незаменимым материалом в дорожной и строительной отраслях, в благоустройстве городских территорий, садов и парков.

Добыча на карьерах ведется всесезонно буровзрывным способом, с использованием зарядов мягкого взрывания, и методом алмазно-канатного пиления. Данные технологии позволяют добывать крупногабаритные блоки правильной геометрической формы без потери природного качества.

ООО «Управляющая компания «Горное управление ПО «Возрождение» — безусловный лидер по добыче гранитных блоков в России. Передовые материалы, технологии и оборудование, используемые даже при традиционных методах добычи, позволяют не только увеличивать физические объёмы добычи, но и существенно повышать качество добываемых блоков. Развитая транспортная инфраструктура, наличие погрузочных площадок для авто- и железнодорожного транспорта обеспечивают своевременную доставку продукции в любой регион России. Уникальное приграничное расположение дает возможность организовать гибкую логистику поставок на экспорт с таможенным оформлением в городе Выборге.

С 2008 года реализуется программа полной переработки отходов камнедобывающего производства в щебень и отсев. Камнеобрабатывающее оборудование специально подобрано для эффективной переработки некондиционного сырья и отходов добычи в гранитные изделия для дорожного строительства и городского благоустройства.



Карьер «Возрождение»
Ленинградская область

ЗАВОДЫ ПО ОБРАБОТКЕ КАМНЯ

Камнеобрабатывающие заводы ООО «УК ВОЗРОЖДЕНИЕ Торговый дом» и ООО «УК «Горное управление ПО «Возрождение» — это производство с полным циклом работ, от распиловки блока до монтажа изделий. Благодаря современному оборудованию и опытным мастерам компания выпускает качественную продукцию, которая соответствует ГОСТу и требованиям самых взыскательных заказчиков. Собственная производственная база позволяет снизить затраты на изготовление, большой склад типовой продукции и заготовок, а также оптимальная загрузка камнеобрабатывающих цехов обеспечат высокую скорость изготовления заказа.

На камнеобрабатывающих заводах Группы компаний «Возрождение» используются современные канатные и дисковые машины для распиловки блоков. Высокотехнологичное оборудование позволяет распиливать блоки высотой до 2,5 м, оставляя при этом поверхность идеально гладкой.

Производственная база заводов включает: распиловочные станки, фрезерные станки, камнекольные прессы, полировальные станки, линии по фактурной обработке. На заводах используется оборудование ведущих европейских производителей для производства модульной плитки, установлена высокотехнологичная линия по изготовлению брусчатки. Все заводы оснащены новейшими итальянскими машинами алмазно-канатного пиления Pellegrini, Simes, Benetti, а также современным камнеобрабатывающим оборудованием GMM, Breton, Prussiani, Maema, Candiani, Steinex, Omag производства Италии.

Группа компаний «Возрождение» систематически производит модернизацию оборудования, используя последний мировой опыт в сфере камнеобработки. Так в 2016 году был запущен в работу единственный в России 10-ти канатный станок фирмы Pellegrini по производству толстомерной плиты. Также на одном из заводов работает 56-канатный станок фирмы Bideseimpianti по изготовлению тонкомерной плиты, не имеющий аналогов в России.

Компания обладает одним из немногих в России заводом с ручной обработкой природного камня, где специалистами-каменотесами выполняются эксклюзивные заказы любой сложности. Высокое качество продукции и ее уникальные эстетические свойства по достоинству оценили российские и зарубежные покупатели.

Виды выпускаемой продукции:

- Монументальная скульптура из гранита: памятники, монументы, мемориальные сооружения, скульптурные композиции и многое другое.
- Слэбы из натурального камня различных фактур (полировка, термообработка, акваобработка, бучардирование, шлифовка, лощение, антик). Обработка различными способами придает одному и тому же виду камня разные декоративные и эксплуатационные свойства.
- Облицовочная плита из натурального камня.
- Гранитные изделия для мощения: плиты мощения, въездные и закладные камни, бортовой камень, водоприемные чаши и водостоки, брусчатка полнопиленная, пиленокоротая и коротая.
- Архитектурные элементы и изделия из гранита: парапеты, карнизы, порталы, ступени, фонтаны, колонны, входные группы, тумбы, шары, кубы, столбики и многое другое.
- Изделия: подоконники, столешницы, барные стойки, порталы, каминные, поручни, балясины, ступени, плинтуса, мозаика и другие декоративные изделия из натурального камня.
- Сложные архитектурные изделия по индивидуальным эскизам.



Камнеобрабатывающий завод «Возрождение»
Санкт-Петербург

ЗАВОДЫ ПО ПРОИЗВОДСТВУ ГРАНИТНОГО ЩЕБНЯ

При строительстве, реконструкции, ремонте дорог, мостов и путепроводов, жилищном и промышленном строительстве одними из основных строительных материалов являются щебень и песок. Качественные характеристики нерудных материалов в значительной мере влияют на потребительские свойства объектов строительства (коэффициент сцепления, ровность и т. д.). Щебень, применяемый для устройства верхних слоев дорожной одежды, подвергающихся высоким механическим нагрузкам и воздействиям природных факторов, является основой прочности и долговечности.

В структуру Группы проектно-строительных компаний «Возрождение» входят заводы по производству гранитного щебня, цеха по производству известнякового камня и щебня, карьеры по добыче песка, расположенные на территории России и Туркменистана. Производимая продукция имеет высокое качество и прекрасные физико-механические свойства. Предприятия, входящие в состав Группы компаний «Возрождение», регулярно модернизируют технологическое оборудование дробления, сортировки щебня и автопарк.

ООО «Управляющая Компания «Возрождение-Неруд» является ведущим предприятием по добыче, переработке, производству, реализации и доставке строительных нерудных материалов. В активе компании три завода по производству гранитного щебня и три карьера по добыче гранитного щебня. Щебень производится на месторождениях: «Эркиля», «Ляскеля», «Красновское». Современное добывающее оборудование обеспечивает производство более 3 млн м³ гранитного щебня различной фракции в год. Компания входит в тройку лидеров на рынке нерудных строительных материалов Северо-Западного региона России. Производимая продукция имеет высокое качество и прекрасные физико-механические свойства. Предприятие регулярно модернизирует технологическое оборудование дробления, сортировки щебня и автопарк.

- Карьер «Эркиля» расположен в городе Выборге Ленинградской области. Предприятие производит гранитный щебень фракций 5–20 мм, 20–40 мм, 40–70 мм, гранитного отсева фракции 0–5 мм, а также КЩС фракций 70–150 мм, 200–400 мм и ЩПС С5, ЩПС С4 и др. Отгрузка продукции производится в железнодорожный и автомобильный транспорт.
- Карьер «Красновское» расположен в Выборгском районе Ленинградской области, ж/д станция «Красный сокол». Введен в эксплуатацию в 2014 году. Предприятие производит высокопрочный гранитный щебень фракций 5–20 мм, 20–40 мм, 40–70 мм, гранитного отсева 0–5 мм.
- Карьер «Ляскеля» расположен в поселке Ляскеля. Предприятие производит гранитный щебень высокого качества фракций 5–20 мм, 20–40 мм, 40–70 мм, а также КЩПС фракции 70–260 мм. Отгрузка продукции производится в железнодорожный и автомобильный транспорт.

Современное добывающее оборудование обеспечивает производство свыше 1,5 млн м³ щебня различной фракции в год. Отгрузка продукции производится в железнодорожный и автомобильный транспорт.

ООО «УК «Возрождение-Неруд» является поставщиком щебня на все крупные объекты инфраструктурного строительства, в т. ч. такие как: Автомагистраль М-12 Москва — Казань, многофункциональный морской перегрузочный терминал «Ультрамар», завод по производству двигателей компании Hyundai, развязка трассы «Западный скоростной диаметр» с Шуваловским проспектом, магистральный трубопровод «Северный поток-2», комплекс по производству, хранению и отгрузке сжиженного природного газа «Портовая», автомагистраль М-11 Москва — Санкт-Петербург.



Карьер «Эркиля»
Ленинградская область

ПРОИЗВОДСТВО АЛМАЗНЫХ КАНАТОВ

В процессе реализации программы развития нового направления по производству инструмента для камнеобработки компания ООО «РИТМ-Энерго», входящая в состав ООО «УК ВОЗРОЖДЕНИЕ Торговый дом», открыла цех алмазных канатов из импортных комплектующих. Производство отечественных алмазных канатов для распила гранитных блоков стало особенно актуально в рамках российской политики импортозамещения и в условиях высокой инфляции.

К открытию канатного цеха компания «РИТМ-Энерго» подошла со всей ответственностью и максимальным профессионализмом. Были проведены серьезные исследования и испытания, в результате которых протестированы канаты и перлины из Китая, Италии, Индии и Польши. Приобретено европейское оборудование, такое как литые машины (прессы), машина для нанизывания перлин, машина для счета перлин и измерения длины троса, печь для обжига, пескоструйная машина, гранулятор, ультразвуковые ванны и сушильные печи. Наличие полного спектра необходимого оборудования и квалифицированного персонала позволяют изготавливать алмазные канаты, не уступающие по качеству импортным аналогам.

Спустя некоторое время после всех испытаний, были выпущены первые пластифицированные канаты. Полученные результаты продемонстрировали высокие показатели при распиле твердых пород гранита, которые в два раза превысили показатели лучших мировых производителей. Оборудование цеха позволяет выпускать различную продукцию с высоким качеством и в краткие сроки: канаты для одноканатных машин, диаметром 11,5 мм, для мультиканатных машин, диаметром 7,4 мм, 8,5 мм и карьерных машин – 11,5 мм. Кроме того, компания занимается производством перлин различного диаметра. Выпуск алмазных канатов призван обеспечивать нужды не только собственного камнеобрабатывающего производства компаний, входящих в состав ООО «УК ВОЗРОЖДЕНИЕ Торговый дом» и Группы компаний «Возрождение», но и предприятий России. Компания ООО «РИТМ-Энерго» плодотворно сотрудничает с малым, средним и крупным бизнесом. Вся продукция цеха по производству алмазных канатов прошла испытания и сертифицирована по системе сертификации ГОСТ Р.

Группа компаний «Возрождение» в условиях пандемии смогла наладить единственное производство в России не только по производству алмазных канатов, но и отработать технологию по репластификации канатов. Если ранее канаты, разорванные во время распила, отправлялись на утилизацию, то в настоящий момент ООО «РИТМ-Энерго» предлагает использование деформированных канатов повторно. Технология заключается в расплавлении каната в специализированной печи, после чего демонтированные перлины очищают и пескоструят, соотносят диаметры и отправляют на сборку. В зависимости от использования, перлины нанизываются на трос, резину или вулканизируются пластиком.

В условиях ограничений международных поставок, связанных с пандемической обстановкой в стране, ООО «РИТМ-Энерго» смогло расширить виды продукции канатов. В настоящий момент компания открыла строительный участок по резке железобетонных конструкций с использованием собственных специализированных канатов, где вместо пластика используется резина. Данные канаты активно использовались при демонтаже Лиговского путепровода и в недалеком будущем будут задействованы при разборке Биржевого моста.

Предшествовало созданию канатов по резке железобетонных конструкций приобретение компанией немецкого прессы «Вой». На данном прессе продолжают испытания по созданию карьерных канатов, которые в перспективе станут одной из видов выпускаемой продукции ООО «РИТМ-Энерго», что позволит независимо от международной ситуации осуществлять бесперебойную поставку канатов на карьеры месторождений Группы компаний «Возрождение».



Цех по производству алмазных канатов
Санкт-Петербург

АСФАЛЬТОБЕТОННЫЕ ЗАВОДЫ

Группа проектно-строительных компаний «Возрождение» владеет четырьмя асфальтобетонными заводами, общая производительность которых составляет 800 тонн в час. Производство асфальтобетона осуществляется на высокотехнологичном и мощном оборудовании западных фирм, в частности, используется американское оборудование ASTEC модели M-Pack, которое исключает простои автотранспорта при загрузке. Собственная дробильно-сортировочная установка фирмы KLEEMANN, производительностью 180 м³ в час, гарантирует качество и однородность используемых инертных материалов.

Наличие трех обогреваемых силосов (каждый объемом в 200 тонн) позволяет отгружать одновременно до трех видов различных асфальтобетонных смесей и хранить готовую продукцию до четырех суток, согласно стандартам качества ASTEC. На заводах отработаны рецептуры и выпускаются все виды традиционного асфальтобетона и щебёночно-мастичного асфальта. Введение в битум добавок высокополимерных веществ позволяет получить новый вяжущий материал с улучшенными свойствами. В связи с этим, в мае 2017 года введена в эксплуатацию установка для модификации битума датского производителя «ENH ENGINEERING», производительностью 15 тонн в час. Производство асфальтобетона на основе полимерно-битумного вяжущего материала позволяет увеличить срок износа покрытия более чем в 1,5 раза и уменьшает зависимость от производителей ПБВ.

БЕТОННЫЕ ЗАВОДЫ

В состав Группы проектно-строительных компаний «Возрождение» входит компания ООО «Бетон», управляющая мощностями по производству бетонных смесей. Осуществить высокопроизводительную выработку бетона всех марок и классов позволяет новейшее оборудование ведущих европейских производителей. Оборудование фирмы LIEBHERR (Германия), производительностью 100 м³ бетона в час, установлено на всех бетонных заводах компании. У предприятий имеется собственный автопарк самосвалов грузоподъемностью от 25 до 40 т, автобетоносмесителей объемом от 5 до 10 м³ и автобетононасосов с длиной стрелы от 17 до 42 м. Подогрев материалов для производства бетона в зимнее время осуществляется на оборудовании фирмы POLARMATIC (Финляндия).

Бетонные заводы ГПСК «Возрождение» на территории России работают при температуре окружающей среды до -20° С, что немаловажно с учетом российского климата. Техническое оснащение заводов позволяет использовать в производстве товарно-бетонной смеси как сухие, так и жидкие химические добавки. Заводы выпускают товарный бетон различных марок: от В3,5 до В80 и выше.

За качеством производимой конечной продукции, каждого этапа производства и используемых материалов следят аккредитованные лаборатории. Компания ООО «Бетон» сертифицирована в соответствии с требованиями стандарта ISO 9001:2008, что является гарантией высокой степени согласованности технологических и производственных процессов. А также она вошла в список заводов, имеющих право поставлять бетонные смеси на объекты повышенной сложности: гидротехнические и мостовые сооружения.



Бетонный завод
Санкт-Петербург



ТРАНСПОРТНО- ЛОГИСТИЧЕСКИЙ КОМПЛЕКС

Реконструкция Петербургского шоссе
Санкт-Петербург

ТЕХНОПАРК

Организация работ на стройплощадках, производстве и в дорожном строительстве требует использования спецтехники, способной в минимальный срок выполнить значительные объемы механизированных работ. Группа компаний «Возрождение» привлекает к процессу строительства высококласное оборудование, управляемое профессиональными операторами и опытными водителями с многолетним стажем работы.

Компания ООО «ЛТС Экспресс», специализирующаяся на аренде спецтехники, обеспечивает предприятия партнеров ГПСК «Возрождение» и заказчиков Северо-Западного региона механизированной помощью и предлагает самые выгодные условия для сотрудничества. Вся предоставляемая в аренду спецтехника отличается повышенной надежностью и прочностью.

Механизированный парк ООО «ЛТС Экспресс» состоит из более чем 100 единиц современных грузовых автомобилей и дорожно-строительной техники, среди которой краны гусеничные и на спецшасси, тралы, колесные и гусеничные экскаваторы и бульдозеры, буровые установки, манипуляторы, погрузчики, грунтовые виброкатки, самосвалы, вибропогрузатели, автогрейдеры, колесные экскаваторы, а также вся техника асфальтовой группы. Весь автопарк состоит из транспортных средств ведущих мировых производителей США, Австрии, Швеции, Германии, Италии. Также компания оказывает услуги автоперевозки и аренды автотранспорта как внутри Группы компаний «Возрождение», так и на внешнем строительном рынке.

Основными причинами, по которым строительным компаниям выгоднее арендовать технику, являются:

- Экономия средств на приобретении спецтехники и дополнительного оборудования, особенно если оно требуется на незначительный срок.
- Отсутствие затрат на ремонт техники, ее обслуживание, содержание машинистов.
- Отсутствие затрат на аренду базы для хранения, ремонта техники и учетного узла ГСМ.
- Отсутствие простоя и использование только той техники, которая необходима заказчику на данном этапе работ.
- На объекте работает технически исправная машина под управлением опытных механизаторов.

Среди клиентов компании ООО «ЛТС Экспресс»: дорожно-строительные предприятия, ремонтные и коммунальные хозяйства и многие другие. Спецтехника может быть использована для решения конкретных и самых разнообразных задач: разработка котлованов, земляные работы, строительство зданий, дорог и сооружений, ремонт и прокладка труб, бурение скважин, расчистка завалов, снос зданий и сооружений, погрузочно-разгрузочные работы и пр.

Сегодня спецтехника компании ООО «ЛТС Экспресс» работает в Санкт-Петербурге, Ленинградской области, Калининграде, Красноярске, Москве и в зарубежных проектах Группы проектно-строительных компаний «Возрождение».



Реконструкция перрона № 3
и мест стоянок самолетов, прилегающих
к аэровокзалному комплексу «Пулково-2»
Санкт-Петербург

АГНКС ФЕНИКС

Группа компаний «Возрождение» построила первую частную станцию на Северо-Западе РФ за счет собственных инвестиций в рамках выполнения поручения Президента Российской Федерации о развитии рынка газомоторного топлива (поручение от 18 мая 2018 г. № Пр-743). АГНКС (автомобильная газонаполнительная компрессорная станция) расположена в Колпинском районе Санкт-Петербурга, в поселке Петро-Славянка, на улице Софийская, д. 102, корп. 2.

Строительство АГНКС – это часть всероссийской программы по расширению использования газа в качестве моторного топлива ввиду экологичности компримированного природного газа КПП (стандарт «Евро-5/Евро-6») и более низкой стоимости (50 % от цены дизельного топлива). При сгорании природного газа не образуется сажа, отсутствуют выбросы свинца и серы. Автомобили на КПП выбрасывают в атмосферу в 2 раза меньше оксидов азота, в 10 раз меньше угарного газа и в 3 раза меньше других оксидов углерода, чем автомобили с бензиновыми двигателями. В целом при использовании КПП задымленность окружающего воздуха уменьшается в девять раз.

Пропускная способность четырех заправочных постов АГНКС ГК «Возрождение» на данный момент составляет более 250 заправок в сутки. Производительность – 1000 м³/час. Проектный годовой отпуск КПП – 6 млн м³/год. АГНКС находится в непосредственной близости от съезда КАД, что обеспечивает высокую транспортную доступность и комфортную заправку. Широкие заезд и выезд позволяют заправлять все виды транспорта, включая длинномерные.

На данный момент автомобили, использующие КПП в качестве топлива, выпускают ведущие российские и зарубежные автомобилестроительные компании, такие как: Камаз, АВТОВАЗ, Группа ГАЗ, Урал, МАЗ, MAN, Volvo, Scania, Iveco и многие другие. Основные потребители КПП – это автомобили, работающие ежедневно, имеющие большие пробеги и большой расход топлива. Прежде всего это автобусы, коммунальная, дорожная и строительная спецтехника.

Учитывая эти факторы, Группа компаний «Возрождение» начала постепенно закупать технику на газомоторном топливе. В настоящий момент ООО «УК «Возрождение-Неруд» приобретены тягачи для доставки инертных материалов с карьеров. В скором будущем планируется обновление автопарка, что существенно сократит логистические расходы.



АГНКС Феникс (Софийская)
Санкт-Петербург



Наместник Свято-Троицкой Александро-Невской Лавры, викарий Санкт-Петербургской епархии, епископ Кронштадтский Назарий

Благодарим Вас за добродетель, желаем здоровья и всех благ!

В современном мире для промышленного предприятия 28 лет работы — это целая эпоха. Более чем за четверть века сделано очень много, но впереди еще целая жизнь, наполненная трудами, заботами и добрыми делами. Нам известно, что с предприятием неразрывно связана жизнь Игоря Витальевича Букато.

Свято-Троицкая Александро-Невская Лавра выражает благодарность за плодотворное сотрудничество и помощь старейшей монашеской обители Санкт-Петербурга. С 2000 по 2012 годы при активном участии ПО «Возрождение» несколько монументальных памятников украсили Лавру и наш прекрасный город.



Художник-скульптор, член Санкт-Петербургского отделения Союза художников России

Соловьева Эвелина Павловна

Первая встреча с Игорем Витальевичем Букато на заводе «Возрождение», на Октябрьской набережной, и обсуждение проектов (книги и верстового столба) состоялась 8 августа 1999 г. Эта встреча определила судьбу задуманных мной проектов — выполнять благотворительно.

Поддержка идей и полное финансирование всех видов работ в граните и бронзе помогли воплотить проекты, а это главное в жизни художника. Памятные знаки живут своей жизнью в нашем городе и Александро-Невской Лавре.

Низкий поклон и благодарность Игорю Витальевичу и его помощникам по производству. Благодарю мастеров производства за высокое качество выполнения работ — каменотесов, шлифовщиков, слесарей, строителей, форматеров, литейщиков.

Памятные знаки фиксируют время-события. Созерцая — размышляем о жизни, о красоте мира, о вечности.



Заместитель генерального директора ООО «Архитектурная мастерская Мамошина»

Богатырева Алла Харуновна

Выражаем благодарность Группе компаний «Возрождение» и ее руководству за совместно реализованные проекты в Санкт-Петербурге (такие как: ЖК «Омега Хаус», ЖК «Таврический», БЦ «Авеню»). Хотим отметить, что специалисты завода «Возрождение» готовы воплотить в камне любые творческие идеи архитекторов.

Все объекты, выполненные компанией «Возрождение», являются социально значимыми для города, повышают статус благоустроенной территории и направлены на создание комфортных условий жизни и отдыха горожан. Характерной чертой работы специалистов Группы компаний «Возрождение» является бережное отношение к эстетическим ценностям архитектуры исторической части города и соблюдение тенденций развития инфраструктуры современных городов.

Желаем новых интересных и масштабных проектов, продолжать развиваться и создавать новые объекты на благо каждого жителя нашей страны.



Действительный член Российской академии художеств, лауреат Государственной премии России, профессор Бухаев Вячеслав Борисович

Более 40 лет назад началось моё сотрудничество с камнеобрабатывающим заводом на Октябрьской набережной, на основе которого образовался могущественный холдинг «Возрождение»: сегодня ему четверть века.

Наши совместные работы украшают Санкт-Петербург, столицу России Москву... Саяно-Шушенскую ГЭС на Енисее... европейские страны: Великобританию, Италию, Германию... Калифорнийское побережье Тихого океана Соединенных Штатов Америки...

Я рад, что и сегодня «Возрождение» — одно из самых крупнейших гранитных предприятий страны находится на подъеме и служит большому и благородному делу — Возрождению Великой России. Виват!



Архитектор, генеральный директор ООО «Архитектурная мастерская – ТРИ» Спиридонов Вадим Леонардович

Объекты компании «Возрождение», выполненные по нашим проектам, обогатили историческую часть города Санкт-Петербург, дали толчок к развитию новых территорий, подняли планку архитектурно-художественного понимания городской среды на европейский уровень.

Желаю коллективу Группы компаний «Возрождение» дальнейшего процветания и новых творческих успехов.



Действительный член Российской академии художеств, Народный художник России, почетный член Российской академии архитектуры и строительных наук, лауреат Государственной премии СССР, доктор искусствоведения, профессор Бурганов Александр Николаевич

Уважаемые коллеги! Я рад возможности поблагодарить ГК «Возрождение» в год ее 25-летнего юбилея, за плодотворное сотрудничество в совместном проекте благоустройства Театральной площади перед Большим театром в городе Москве.

Ваш творческий подход и высокое качество работы создали необходимый акцент для образа столь значимого места в нашей столице.

Желаю реализации больших проектов как для Санкт-Петербурга, так и для других городов нашей страны!



Член Союза художников России Тигран Никогосян

Большое спасибо за сотрудничество в создании сквера имени Андрея Петрова! При совместной работе стал виден профессионализм сотрудников компании!

Желаю реализации больших проектов как для Санкт-Петербурга, так и для других городов нашей страны!