



МІНСКІ ГАРАДСКІ
ВЫКАНАЎЧЫ КАМІТЭТ
ДЗЯРЖАЎНАЕ АБ'ЯДНАННЕ
«СТАЛІЧНЫ ГАНДАЛЬ
І ПАСЛУГІ»

вул.Калектарная, 11, пам.1, 220004 г.Мінск
тэл. (017) 375 60 83, факс (017) 351 16 98
р/р ВУ13 АКВВ 3012 0000 0845 2510 0000
у ЦБП № 510 ААТ «АСБ «Беларусбанк» г.Мінска
БІК АКВВВУ2Х, УНП 100512925
e-mail: info@stu.by

МИНСКИЙ ГОРОДСКОЙ
ИСПОЛНИТЕЛЬНЫЙ КОМИТЕТ
ГОСУДАРСТВЕННОЕ ОБЪЕДИНЕНИЕ
«СТОЛИЧНАЯ ТОРГОВЛЯ
И УСЛУГИ»

ул.Коллекторная, 11, пом.1, 220004 г.Минск
тел. (017) 375 60 83, факс (017) 351 16 98
р/с ВУ13 АКВВ 3012 0000 0845 2510 0000
в ЦБУ № 510 ОАО «АСБ «Беларусбанк» г.Минска
БИК АКВВВУ2Х, УНП 100512925
e-mail: info@stu.by

20.10.2025 № 12-8/1020
На № _____ ад _____.

УП «УКС Мингорисполкома»

О устранении недостатков

Государственное объединение «Столичная торговля и услуги» (далее – Объединение) в рамках гарантийных обязательств на объекте ТЦ «Першы Нацыянальны гандлёвы дом» (далее – торговый центр) просит устранить трещины, отслаивание и вздутие покрасочного слоя на пешеходной улице и технических коридорах согласно Приложению.

Для составления дефектного акта просьба направить представителей. Контактный телефон +375297600061 Хаманев Сергей Михайлович.

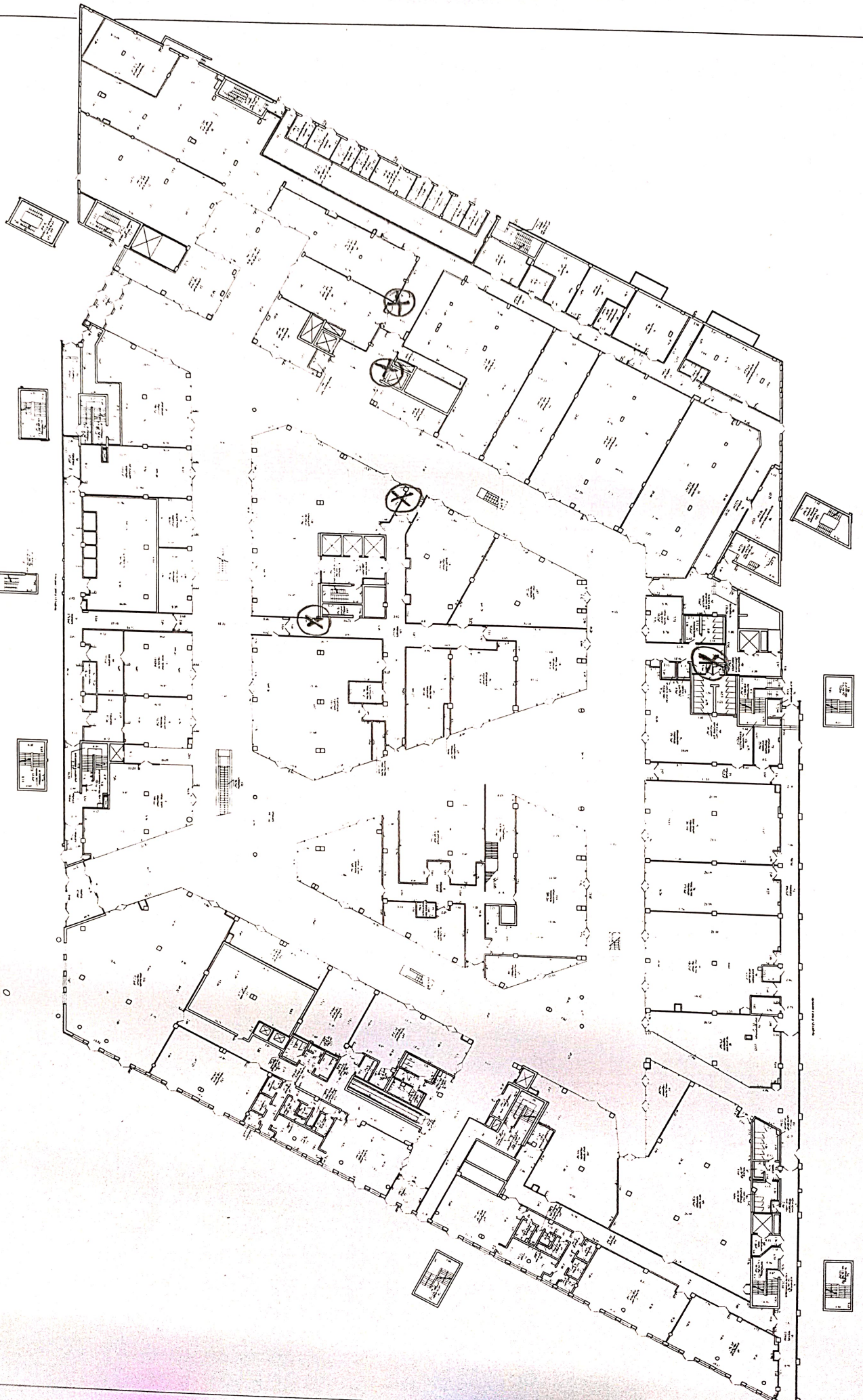
О сроках устранения просим информировать письменно.

Приложение на 2 л в 1 экз.

Начальник департамента
по имуществу

С.С.Сипаков

Трушко В.М. (017) 3750038



№	Наименование	Масштаб	Дата
1	Портальный этаж	1:100	1980
2	Средний (подпол)	1:100	1980
3	Джек I	1:100	1980

NO.	DATE	BY	REVISION
1	10/15/54	W. J.
2	11/15/54	W. J.
3	12/15/54	W. J.
4	1/15/55	W. J.
5	2/15/55	W. J.
6	3/15/55	W. J.
7	4/15/55	W. J.
8	5/15/55	W. J.
9	6/15/55	W. J.
10	7/15/55	W. J.
11	8/15/55	W. J.
12	9/15/55	W. J.
13	10/15/55	W. J.
14	11/15/55	W. J.
15	12/15/55	W. J.
16	1/15/56	W. J.
17	2/15/56	W. J.
18	3/15/56	W. J.
19	4/15/56	W. J.
20	5/15/56	W. J.
21	6/15/56	W. J.
22	7/15/56	W. J.
23	8/15/56	W. J.
24	9/15/56	W. J.
25	10/15/56	W. J.
26	11/15/56	W. J.
27	12/15/56	W. J.
28	1/15/57	W. J.
29	2/15/57	W. J.
30	3/15/57	W. J.
31	4/15/57	W. J.
32	5/15/57	W. J.
33	6/15/57	W. J.
34	7/15/57	W. J.
35	8/15/57	W. J.
36	9/15/57	W. J.
37	10/15/57	W. J.
38	11/15/57	W. J.
39	12/15/57	W. J.
40	1/15/58	W. J.
41	2/15/58	W. J.
42	3/15/58	W. J.
43	4/15/58	W. J.
44	5/15/58	W. J.
45	6/15/58	W. J.
46	7/15/58	W. J.
47	8/15/58	W. J.
48	9/15/58	W. J.
49	10/15/58	W. J.
50	11/15/58	W. J.
51	12/15/58	W. J.
52	1/15/59	W. J.
53	2/15/59	W. J.
54	3/15/59	W. J.
55	4/15/59	W. J.
56	5/15/59	W. J.
57	6/15/59	W. J.
58	7/15/59	W. J.
59	8/15/59	W. J.
60	9/15/59	W. J.
61	10/15/59	W. J.
62	11/15/59	W. J.
63	12/15/59	W. J.
64	1/15/60	W. J.
65	2/15/60	W. J.
66	3/15/60	W. J.
67	4/15/60	W. J.
68	5/15/60	W. J.
69	6/15/60	W. J.
70	7/15/60	W. J.
71	8/15/60	W. J.
72	9/15/60	W. J.
73	10/15/60	W. J.
74	11/15/60	W. J.
75	12/15/60	W. J.
76	1/15/61	W. J.
77	2/15/61	W. J.
78	3/15/61	W. J.
79	4/15/61	W. J.
80	5/15/61	W. J.
81	6/15/61	W. J.
82	7/15/61	W. J.
83	8/15/61	W. J.
84	9/15/61	W. J.
85	10/15/61	W. J.
86	11/15/61	W. J.
87	12/15/61	W. J.
88	1/15/62	W. J.
89	2/15/62	W. J.
90	3/15/62	W. J.
91	4/15/62	W. J.
92	5/15/62	W. J.
93	6/15/62	W. J.
94	7/15/62	W. J.
95	8/15/62	W. J.
96	9/15/62	W. J.
97	10/15/62	W. J.
98	11/15/62	W. J.
99	12/15/62	W. J.
100	1/15/63	W. J.
101	2/15/63	W. J.
102	3/15/63	W. J.
103	4/15/63	W. J.
104	5/15/63	W. J.
105	6/15/63	W. J.
106	7/15/63	W. J.
107	8/15/63	W. J.
108	9/15/63	W. J.
109	10/15/63	W. J.
110	11/15/63	W. J.
111	12/15/63	W. J.
112	1/15/64	W. J.
113	2/15/64	W. J.
114	3/15/64	W. J.
115	4/15/64	W. J.
116	5/15/64	W. J.
117	6/15/64	W. J.
118	7/15/64	W. J.
119	8/15/64	W. J.
120	9/15/64	W. J.
121	10/15/64	W. J.
122	11/15/64	W. J.
123	12/15/64	W. J.
124	1/15/65	W. J.
125	2/15/65	W. J.
126	3/15/65	W. J.
127	4/15/65	W. J.
128	5/15/65	W. J.
129	6/15/65	W. J.
130	7/15/65	W. J.
131	8/15/65	W. J.
132	9/15/65	W. J.
133	10/15/65	W. J.
134	11/15/65	W. J.
135	12/15/65	W. J.
136	1/15/66	W. J.
137	2/15/66	W. J.
138	3/15/66	W. J.
139	4/15/66	W. J.
140	5/15/66	W. J.
141	6/15/66	W. J.
142	7/15/66	W. J.
143	8/15/66	W. J.
144	9/15/66	W. J.
145	10/15/66	W. J.
146	11/15/66	W. J.
147	12/15/66	W. J.
148	1/15/67	W. J.
149	2/15/67	W. J.
150	3/15/67	W. J.
151	4/15/67	W. J.
152	5/15/67	W. J.
153	6/15/67	W. J.
154	7/15/67	W. J.
155	8/15/67	W. J.
156	9/15/67	W. J.
157	10/15/67	W. J.
158	11/15/67	W. J.
159	12/15/67	W. J.
160	1/15/68	W. J.
161	2/15/68	W. J.
162	3/15/68	W. J.
163	4/15/68	W. J.
164	5/15/68	W. J.
165	6/15/68	W. J.
166	7/15/68	W. J.
167	8/15/68	W. J.
168	9/15/68	W. J.
169	10/15/68	W. J.
170	11/15/68	W. J.
171	12/15/68	W. J.
172	1/15/69	W. J.
173	2/15/69	W. J.
174	3/15/69	W. J.
175	4/15/69	W. J.
176	5/15/69	W. J.
177	6/15/69	W. J.
178	7/15/69	W. J.
179	8/15/69	W. J.
180	9/15/69	W. J.
181	10/15/69	W. J.
182	11/15/69	W. J.
183	12/15/69	W. J.
184	1/15/70	W. J.
185	2/15/70	W. J.
186	3/15/70	W. J.
187	4/15/70	W. J.
188	5/15/70	W. J.
189	6/15/70	W. J.
190	7/15/70	W. J.
191	8/15/70	W. J.
192	9/15/70	W. J.
193	10/15/70	W. J.
194	11/15/70	W. J.
195	12/15/70	W. J.
196	1/15/71	W. J.
197	2/15/71	W. J.
198	3/15/71	W. J.
199	4/15/71	W. J.
200	5/15/71	W. J.
201	6/15/71	W. J.
202	7/15/71	W. J.
203	8/15/71	W. J.
204	9/15/71	W. J.
205	10/15/71	W. J.
206	11/15/71	W. J.
207	12/15/71	W. J.
208	1/15/72	W. J.
209	2/15/72	W. J.
210	3/15/72	W. J.
211	4/15/72	W. J.
212	5/15/72	W. J.
213	6/15/72	W. J.
214	7/15/72	W. J.
215	8/15/72	W. J.
216	9/15/72	W. J.
217	10/15/72	W. J.
218	11/15/72	W. J.
219	12/15/72	W. J.
220	1/15/73	W. J.
221	2/15/73	W. J.
222	3/15/73	W. J.
223	4/15/73	W. J.
224	5/15/73	W. J.
225	6/15/73	W. J.
226	7/15/73	W. J.
227	8/15/73	W. J.
228	9/15/73	W. J.
229	10/15/73	W. J.
230	11/15/73	W. J.
231	12/15/73	W. J.
232	1/15/74	W. J.
233	2/15/74	W. J.
234	3/15/74	W. J.
235	4/15/74	W. J.
236	5/15/74	W. J.
237	6/15/74	W. J.
238	7/15/74	W. J.
239	8/15/74	W. J.
240	9/15/74	W. J.
241	10/15/74	W. J.
242	11/15/74	W. J.
243	12/15/74	W. J.
244	1/15/75	W. J.
245	2/15/75	W. J.
246	3/15/75	W. J.
247	4/15/75	W. J.
248	5/15/75	W. J.
249	6/15/75	W. J.
250	7/15/75	W. J.
251	8/15/75	W. J.
252	9/15/75	W. J.
253	10/15/75	W. J.
254	11/15/75	W. J.
255	12/15/75	W. J.
256	1/15/76	W. J.
257	2/15/76	W. J.
258	3/15/76	W. J.
259	4/15/76	W. J.
260	5/15/76	W. J.
261	6/15/76	W. J.
262	7/15/76	W. J.
263	8/15/76	W. J.
264	9/15/76	W. J.
265	10/15/76	W. J.
266	11/15/76	W. J.
267	12/15/76	W. J.
268	1/15/77	W. J.
269	2/15/77		