

«Утверждаю»

Генеральный директор

ОАО «МАПИД»

Л.И.Астрейко

«10» / 10 2025г.

ФИНАНСОВО-ЭКОНОМИЧЕСКОЕ ОБОСНОВАНИЕ
НЕОБХОДИМОСТИ ВЫДЕЛЕНИЯ ОАО «МАПИД»
ДЕНЕЖНЫХ СРЕДСТВ
ИЗ МИНСКОГО ГОРОДСКОГО ВНЕБЮДЖЕТНОГО
ФОНДА РАЗВИТИЯ СТРОИТЕЛЬНОЙ ОТРАСЛИ
ДЛЯ ПРИОБРЕТЕНИЯ АВТОМОБИЛЬНОГО КРАНА
ГРУЗОПОДЪЕМНОСТЬЮ 30 ТОНН

г. МИНСК

2025г.

СОДЕРЖАНИЕ

1. РЕЗЮМЕ	3
2. ХАРАКТЕРИСТИКА ДЕЯТЕЛЬНОСТИ ОБЩЕСТВА	4
3. ОПИСАНИЕ ПРОДУКЦИИ	8
4. ПОТРЕБНОСТЬ ОБЩЕСТВА В ОБНОВЛЕНИИ МАТЕРИАЛЬНО- ТЕХНИЧЕСКОЙ БАЗЫ.....	10
5. ПРЕИМУЩЕСТВА ПРИМЕНЕНИЯ АВТОКРАНА 30 ТОНН.....	11
6. РЕЗУЛЬТАТЫ МАРКЕТИНГОВЫХ ИССЛЕДОВАНИЙ РЫНКА	17
7. ЗАГРУЗКА ПРИОБРЕТАЕМЫХ ТРАНСПОРТНЫХ СРЕДСТВ	19
8. РАСЧЕТ СРОКОВ ОКУПАЕМОСТИ И ЭКОНОМИЧЕСКОГО ЭФФЕКТА ОТ ПРИОБРЕТЕНИЯ АВТОКРАНА.....	23
ПРИЛОЖЕНИЕ	26

1. РЕЗЮМЕ

ОАО «МАПИД» – это крупнейшая строительная организация Республики Беларусь, сферой деятельности которой является строительство жилья в крупнопанельном исполнении из изделий собственного производства.

В 2025 году обществом планируется ввести в эксплуатацию 240 тыс. м² жилья, выполнить собственными силами строительно-монтажных работ на сумму 579,7 млн. рублей.

Первостепенная задача общества - выполнение «Программы строительства жилья для граждан, нуждающихся в улучшении жилищных условий (в том числе многодетных семей) по г. Минску».

Цель финансово-экономического обоснования – выделение ОАО «МАПИД» денежных средств из внебюджетного фонда строительной отрасли Мингорисполкома для приобретения технологического автотранспорта.

Исходные данные:

Обосновывается необходимость приобретения следующей техники:

кран автомобильный грузоподъемностью 30 тонн

Необходимый объем инвестиций для приобретения строительной техники – ориентировочно 602000,00 рублей с НДС.

В том числе:

- 602000,00 рублей – средства Минского городского внебюджетного фонда развития строительной отрасли;

Задачи проекта: настоящее финансово-экономическое обоснование содержит обоснование необходимости приобретения вышеуказанного автомобильного грузоподъемного крана г/п 30т для обеспечения выполнения программы строительства жилых домов для группы граждан, нуждающихся в улучшении жилищных условий, а также оценку эффективности проекта.

2. ХАРАКТЕРИСТИКА ДЕЯТЕЛЬНОСТИ ОБЩЕСТВА

2.1. Паспорт общества

Отрасль	Строительство
Полное наименование:	Открытое акционерное общество «МАПИД»
Сокращенное наименование:	ОАО «МАПИД»
Основные виды деятельности	Строительство жилых домов
Юридический адрес:	220036, г. Минск, ул.Р.Люксембург,205
Дата регистрации:	26 февраля 2001 года
Учредители общества	Минский городской комитет по управлению государственным имуществом и приватизации
Распределение уставного фонда в долях:	- государства – 92,3556%; - прочих участников -7,6444%.
Общества, в которых ОАО «МАПИД» является учредителем, участником, акционером	ОАО «Белинвестбанк»; ООО «Внешминскстрой»; ОАО «Красносельскстройматериалы»; СООО «ЦИТ «МАПИД».

2.2 Краткая характеристика ОАО «МАПИД»

Общество является коммерческой организацией – юридическим лицом: имеет самостоятельный баланс, печать, штампы, бланки со своим наименованием, товарный знак, знак обслуживания, расчетный и иные счета в учреждениях банков.

Место нахождения Общества: Республика Беларусь, г. Минск, ул. Р. Люксембург, 205.

Высшими органами управления общества являются общее собрание акционеров и наблюдательный совет ОАО «МАПИД».

ОАО «МАПИД» организация, специализирующаяся на возведении жилых домов в крупнопанельном исполнении. Также обществом осуществляется строительство объектов инженерно-транспортной инфраструктуры, объектов социального, образовательного и иного назначения.

Предприятие выполняет собственными силами более 93% объемов работ, как по возведению отдельных объектов, так и по застройке микрорайонов, начиная от инженерной подготовки территории до сдачи заказчику готового объекта.

На протяжении последних лет у Общества сложились деловые отношения с такими заказчиками, как ГПО «Минскстрой», КУП «УКС Мингорисполкома», КУП «УКС Миноблисполкома», КУП «УКС Заводского района г.Минска», КУП «УКС Фрунзенского района г.Минска».

Возводимое обществом жилье отличается относительно невысокой стоимостью, что, прежде всего, обеспечивается за счет высоких темпов производства строительно-монтажных работ (*в среднем 6 - 10 месяцев с полным комплексом отделочных работ*).

За свою историю организацией введено в эксплуатацию более 26 млн. м² жилья, из них порядка 75-80% - для граждан, нуждающихся в улучшении жилищных условий.

Кроме того, в портфеле заказов общества присутствуют детские сады (в м-не *Магистр*, г. Минск), школы (в г. *Собинка*, Российской Федерации) гостиницы (на пр. *Победителей* и на пр-те *Конституции*, г. *Вильнюс*, Литва), спортивные объекты (крытая ледовая площадка в г. *Новополоцк*), а также объекты инженерной и транспортной инфраструктуры (например, м-н *Лошица-9*, г. Минск, пос. *Солнечный*, Минский район), паркинги (на ул. *Бельского*, 28, г. Минск) и пр.

Продукция предприятия соответствует международному сертификату системы качества в соответствии с требованиями МС ИСО 9001:2015.

В состав ОАО «МАПИД» входит 17 структурных обособленных подразделений (филиалов).

Предприятие несет значительную социальную нагрузку – на балансе имеются 7 общежитий, 5 пунктов общественного питания, 3 медицинских пункта, спортивный комплекс, детский оздоровительный лагерь "Борок" на 600 мест в смену, где ежегодно отдыхают в летний период около 3000 детей.

Списочная численность работающих в организации на 01.10.2025 года составляет 5856 чел., в том числе рабочих 4595 чел.

Общество расположено в черте города в разных его частях.

Основными видами деятельности являются:

- строительство жилых многоэтажных крупнопанельных домов «под ключ»;
- выполнение функций генподрядчика;
- все виды земляных и дорожно-строительных работ;
- выполнение строительных, отделочных, сантехнических и электротехнических работ по прямым договорам;
- изготовление бетонных и железобетонных изделий и конструкций;

- изготовление металлоконструкций;
- изготовление противопожарных дверей;
- производство сухих смесей;
- производство красок, эмалей и шпаклевок;
- изготовление товарных бетонов и растворов;
- теплоизоляция трубопроводов;
- кровельные работы.

3. ОПИСАНИЕ ПРОДУКЦИИ

ОАО «МАПИД» является крупнейшей организацией стройкомплекса республики и выполняет подрядные работы по строительству социального жилья. Построенное жилье имеет устойчивую репутацию недорогого и одновременно качественного.

ОАО «МАПИД» выпускается более четырех тысяч наименований продукции сборного железобетона для дальнейшего возведения объектов в сериях ОАО «МАПИД». Кроме этого, обществом осуществляется производство металлоизделий различного назначения, дверей и окон ПВХ, а также отделочных материалов.

На сегодняшний день, ОАО «МАПИД» предлагает потребителям 4 серии жилых домов, а именно:

- М464-У1(1-10 этажном исполнении)
- М464-М (1-16 этажном исполнении)
- М111-90 (1-19 этажном исполнении)
- 111-ШШ-16-1.15 (1-9 этажном исполнении)

Принимая во внимание задачи, поставленные перед строительной отраслью Правительством Республики Беларусь по минимизации себестоимости СМР можно сделать вывод, что крупнопанельное домостроение, применяемое ОАО «МАПИД» является на сегодняшний день одним из приоритетных направлений в решении проблем, связанных со строительством социального жилья (за короткий промежуток времени ОАО "МАПИД" было освоено возведение нескольких типов блок-секций с новыми планировочными решениями, направленными на улучшение потребительских качеств жилья и удешевления стоимости 1 м² площади).

Примеры возводимых зданий представлены на рис. 3.1-3.4.



Рис. 3.1 Жилые дома на базе серии М464-У1



Рис. 3.2 Многоквартирный жилой дом 464-М в 16 эт. исполнении

Рис. 3.3 Жилой дом на базе серии М 111-90



Рис. 3.4 Индивидуальные жилые дома (на базе серии ПШЦ)

4. ПОТРЕБНОСТЬ ОБЩЕСТВА В ОБНОВЛЕНИИ МАТЕРИАЛЬНО-ТЕХНИЧЕСКОЙ БАЗЫ

В связи с несоответствием сметной и фактической стоимости материальных ресурсов, применяемых для строительства объектов жилья, финансируемого за счет бюджетных и приравненных к ним средств, в ОАО «МАПИД» в настоящее время складывается сложная финансово-экономическая обстановка – имеет место дефицит оборотных средств, имеют место трудности с выплатой заработной платы работникам общества, снижаются коэффициенты финансовой устойчивости общества, отсутствуют резервы для воспроизводства основных фондов и пр.

Справочно. В 2021-2022 году по указанным причинам отток оборотных ресурсов ОАО «МАПИД» составил порядка 16 млн. рублей.

Данную ситуацию отягощает относительно высокая финансовая нагрузка общества в виде полученных ранее кредитных ресурсов, выплата процентов по которым еще больше ухудшает финансовое состояние общества.

Справочно. По состоянию на 01.11.2024 сумма кредитного портфеля ОАО «МАПИД» составляет 78,5 млн. руб.; процентные ставки по привлеченным кредитным ресурсам под основную деятельность в белорусских рублях составляют порядка 5-12% годовых.

Ввиду текущего дефицита собственных оборотных средств общество в 2021-2024 годах не реализует крупных проектов по модернизации основного производства и обновлению технологического а/транспорта.

Справочно. В последние несколько лет было модернизировано бетоносмесительное производство СУ-246 (последний этап запланирован на 2025г.), модернизированы производственные линии 8 и 9 пролетов завода филиала СУ-246. Также были закуплены 4 кассетные установки по производству внутренних стен и кассета лестничных маршей для завода КПД-1. Ввиду значительного износа основных средств Общество остро нуждается в модернизации производственных мощностей и обновлении парка технологического автотранспорта.

5. ПРЕИМУЩЕСТВА ПРИМЕНЕНИЯ АВТОКРАНА 30 ТОНН.

В настоящее время УМСП-154 ОАО «МАПИД» выполняет широкий спектр строительно-монтажных работ, в том числе с использованием самоходных стреловых кранов. Одним из видов таких работ является монтаж нулевого цикла (цокольной части) многоэтажных зданий, который выполняется с помощью кранов РДК-250, находящихся на балансе УМСП-154 ОАО «МАПИД».

Техническое состояние гусеничный монтажных кранов на октябрь 2025

№ п/п	Инв. №	Год выпуска	Техническое состояние	Кол-во отраб. норм. сроков	Примечание
1.	1548	1983	не исправен	3	списание IV кв. 2025
2.	1420	1988	исправен	3	
3.	1606	1984	исправен	3	
4.	1607	1984	исправен	3	
5.	1608	1984	—	—	Списан 3 кв. 2021г
6.	1805	1989	исправен	3	
7.	1964	1990	исправен	3	
8.	1977	1990	исправен	3	
9.	1695	1990	исправен	3	
10.	1372	1989	исправен	3	

В настоящее время УМСП-154 ОАО «МАПИД» имеет 8 гусеничных кранов РДК с износом 100%. Учитывая производственную программу Общества, а также выбытие и износ кранов РДК целесообразно приобрести автомобильный кран грузоподъемностью 30 тонн с современными техническими характеристиками

Данные краны РДК-250 на сегодняшний день отработали более трех нормативных сроков службы. По результатам проведения технического диагностирования кранов РДК-250 выявляются недопустимые дефекты, непосредственно влияющие на безопасную эксплуатацию и работоспособность. Поддержание кранов в исправном состоянии затруднено дефицитом запасных частей, так как данные краны изготавливались в ГДР в 80-90-х годах прошлого века. Так, по причине критического износа кранов РДК-250, за последние пять лет из эксплуатации выведено две единицы.

На основании изложенного, а так же в целях обеспечения непрерывного и качественного проведения строительных и монтажных работ, своевременного ввода в эксплуатацию объектов в соответствии с утвержденными графиками, соблюдения требований промышленной безопасности и обновления парка грузоподъемных кранов необходимо приобрести современный грузоподъемный кран с грузовысотными характеристиками, не уступающими кранам РДК-250. Проведя мониторинг конъюнктуры рынка установлено, что на сегодняшний день целесообразным является приобретение автомобильного крана на спецшасси грузоподъемностью 30 тонн, который по своим характеристикам, срокам поставки и стоимости значительно превосходит гусеничные краны.

Стреловой самоходный кран на спецшасси представляет собой стреловой кран с возможностью поворота платформы в круговой зоне 360 градусов, с пятисекционной телескопической стрелой и с пропорциональным гидравлическим управлением. Шасси автомобильного типа с тремя мостами с колесной формулой 6×4, экологический класс двигателя: Euro 5.

На данных кранах применяются современный направляющий гидроцилиндр и насос переменной производительности, устанавливаются переливные клапаны, балансировочные клапаны, гидрозамки, тормозные клапаны и другие предохранительные устройства, что позволяет предотвратить перегрузку масляной магистрали и возникновение аварий из-за обрыва маслопровода, обеспечивает более эффективное функционирование исполнительных механизмов крана и повышает надежность и безопасность системы. Кран оснащен комплектными осветительными устройствами, ограничителем грузового момента и другими устройствами безопасности, что обеспечивает безопасную и надежную эксплуатацию крана, а также возможность работы крана в ночное время.

Техническое задание на закупку крана

Наименование параметра	Значение параметра
Колесная формула базового автомобиля	6×4 (спецшасси)
Двигатель	Дизельный, экологического класса не ниже Евро-5
Мощность, кВт	Не менее 220
Топливный бак, литров	Не менее 200

Рулевое управление	С усилителем руля
Тормозная система	Двухконтурный пневматический привод, с АБС
Электрооборудование	24 В
Кабина	Сиденье водителя на пневмоподвеске
Базовое оснащение шасси	Противооткатные упоры (2 шт.). Светоотражающая маркировка. Установка запасного колеса.
Грузоподъемность максимальная, т	Не менее 30,0
Грузовой момент, кНм	Не менее 1100
Длина стрелы, м	от 10,0 до 43,0
Длина удлинителя стрелового оборудования («гуська»), м	Не менее 8,0
Высота подъема максимальная, м - при минимальной длине стрелы - при максимальной длине стрелы - при максимальной длине стрелы с удлинителем стрелы («гуськом»)	Не менее 11,0 Не менее 42,0 Не менее 50,0
Габаритные размеры в транспортном положении, не более мм, : - длина - ширина - высота	не более 13 000 не более 2 550 не более 3 700
Преодолеваемый краном уклон пути	Не менее 40%
Профиль стрелы	U-образное сечение
Тип привода: - механизма передвижения - механизмов, расположенных на поворотной платформе; - выносных опор	От двигателя, расположенного на шасси. Гидравлический от насоса, расположенного на неповоротной части. Гидравлический от насоса, расположенного на неповоротной части.
Управление крановыми операциями	Джойстики
Базовое оснащение автокрана (без доплаты)	Удлинитель стрелы («гусек») длиной не менее 8 метров. Кабина машиниста с изменяемым углом наклона. Кондиционер с отопителем кабины машиниста и кабины водителя. Огнетушитель.

Стрела и механизм телескопирования стрелы.

Телескопическая стрела данного крана представляет собой коробчатую конструкцию, состоит из пяти секций стрелы U-образного профиля, изготовлена из низколегированной высокопрочной листовой стали и отличается отличной прочностью на изгиб, высокой несущей способностью, малым весом, большой боковой жесткостью и малой деформацией на головках секций стрелы. За счет применения встроенных ползунов и совершенствования конструкции собственный вес стрелы снижается и распределение усилий на секции стрелы более равномерное, что позволяет предотвратить деформацию стрелы из-за

неравномерного распределения усилий. Выдвижение и втягивание секций стрелы осуществляются с помощью

Гусек

Кран оснащен одним гуськом, который представляет собой решетчатую конструкцию. Когда гусек не эксплуатируется, он установлен сбоку стрелы пальцами. Существуют три угла установки гуська: 0° , 15° и 30° . Изменение угла установки гуська осуществляется с помощью пальцев и регулировочной пластины.

Поворотная платформа

Поворотная платформа изготовлена из профиля. Оптимальное проектирование поворотной платформы делает размещение шарнирных соединений стрелы и механизма подъема стрелы и распределение усилий более рациональными.

Механизм подъема стрелы

На кране применяется одинарный гидроцилиндр подъема стрелы, смонтированный спереди. Угол наклона стрелы: от -2° до 80° . На гидроцилиндре установлен балансировочный клапан, который обеспечивает плавность подъема и опускания стрелы.

Механизм поворота

Механизм поворота обладает функцией растормаживания (для автоматической установки крюковой подвески в положение прямо над грузом), оснащен буферным клапаном и тормозом нормально-закрытого типа, что обеспечивает плавность и надежность поворота. Поворотная опора представляет собой шариковую поворотную опору с 4-точечным контактом, отличается высокой несущей способностью и большим сроком службы.

Механизм подъема

Механизм подъема состоит из механизма главного подъема (главной лебедки) и механизма вспомогательного подъема (вспомогательной лебедки).

Подъем и опускание крюка осуществляются барабаном лебедки с канавками, который приводится в действие аксиально-поршневым гидромотором через планетарный редуктор. Между мотором и редуктором установлен тормоз. Внутри редуктора установлен пластинчатый тормоз. На кране реализовано управление главной лебедкой или вспомогательной лебедкой по отдельности или совмещение движения лебедки и других механизмов.

Главная и вспомогательная крюковые подвески

Основная крюковая подвеска: грузоподъемностью 30 т, с 4 блоками, вращающимся крюком, устройством предотвращения отцепления груза от крюка и монтажной проушиной для крепления конца каната.

Вспомогательная крюковая подвеска: грузоподъемностью 3 т, с 1 блоком, вращающимся крюком и устройством предотвращения отцепления груза от крюка.

Кабина крановщика

Кабина крановщика имеет металлический каркас, оборудована регулируемым сиденьем с подголовником, стеклоочистителем, омывателем, кондиционером, отопителем и вспомогательным отопителем. Все панели управления расположены в передней части и боковой части кабины крановщика. Две рукоятки расположены с двух сторон сиденья. Кабина крановщика оснащена механизмом подъема и опускания кабины крановщика, может наклоняться вперед или назад в пределах от 0° до 20°. Это позволяет существенно увеличить обзор крановщика.

Устройства безопасности

Кран оборудован автоматическим ограничителем грузовой момент (ОГМ). Дисплей и устройства сигнализации ОГМ установлены в кабине крановщика. Когда фактический грузовой момент достигает 90% от номинального, ОГМ сигнализирует световым сигналом и зуммер звучит. Когда фактический грузовой момент достигает 100% от номинального, сигнал запрета подается автоматически, соответствующие механизмы отключаются и все

операции, увеличивающие грузовой момент, прекращаются. На цифровом жидкокристаллическом дисплее показываются отношение фактического грузового момента к номинальному, угол наклона стрелы, длина стрелы, рабочий вылет, фактическая нагрузка, номинальная нагрузка и т.д.

6. РЕЗУЛЬТАТЫ МАРКЕТИНГОВЫХ ИССЛЕДОВАНИЙ РЫНКА

С целью определения возможных поставщиков грузоподъемного крана были проведены маркетинговые исследования (приложение), в результате которых были определены марки грузоподъемных кранов, отвечающих техническим требованиям:

Результаты маркетинговых исследований приведены в таблице:

№	Наименование участника, Наименование товара	Стоимость предложения, руб. (с НДС)	Условия оплаты	Срок поставки
1	ООО «ЗУМЛИОН БЕЛ-РУС» Автомобильный кран на спецшасси ZTC300V-1	205 000 USD*, 617 050,00 бел. руб. с НДС	Аванс 20%, 80% после уведомления о готовности к отгрузке	60 к.д. от даты внесения аванса
2	ООО «Белтехникпартнер» Автомобильный кран на спецшасси STC300T5	200 000 USD*, 602 000,00 бел. руб. с НДС	Согласно договору	30 к.д. на склад в г. Минск
3	ООО «Компания 911» Автомобильный кран на спецшасси XCMG QY30K5C	205 000 USD*, 617 050,00 бел. руб. с НДС	20 % предоплата 80% по факту поставки	30-45 к.д.

* - По курсу НБ РБ на 01.10.2025 - 1 USD = 3,01 BYN

Соответствие техническим требованиям, указанным в технико-экономическом задании приведены в таблице:

№	Полное наименование участника	Соответствие/ несоответствие	Замечания
1	ООО «ЗУМЛИОН БЕЛ-РУС» Автомобильный кран на спецшасси ZTC300V-1	соответствует	-
2	ООО «Белтехникпартнер» Автомобильный кран на спецшасси	соответствует	-

	STC300T5		
3	ООО «Компания 911» Автомобильный кран на спецшасси XCMG QY30K5C	Соответствует	-

Проведенные маркетинговые исследования показали, что на сегодняшний день минимальная ориентировочная стоимость автомобильного крана на спецшасси грузоподъемностью 30 тонн составляет **602 000,00** бел. руб. с НДС.

7. ЗАГРУЗКА ПРИОБРЕТАЕМЫХ ТРАНСПОРТНЫХ СРЕДСТВ

Справочно: в 2024 году заказчиками введено 222 199 м2 жилых домов серий ОАО «МАПИД», в том числе:

№ п/п	Наименование объектов	Заказчик	Площадь (м2)	Серия дома
1	ж.д. №25 Шаранговича	УКС Фрунзенского р-на	7 400	М111-90
2	ж.д. №27 Шаранговича	УКС Фрунзенского р-на	7 400	М111-90
3	ж.д. Сеница	УКС Миноблисполкома	13 206	М464-У1
4	ж.д. №1 Смолевичи	УКС МГИ	4 034	М464-У1
5	ж.д. №28 Шаранговича	УКС Фрунзенского р-на	7 325	М111-90
6	ж.д. Денисовская	УКС МГИ	7 459	М111-90
7	ж.д. №1.1 Солнечный	МАПИД	5 872	КПД
8	Северный 2 оч.	МАПИД	2 849	КПД
9	ж.д. №5 Магнитная	УКС Заводского р-на	7 401	М111-90
10	ж.д. №7 Магнитная	УКС Заводского р-на	7 401	М111-90
11	ж.д. №8 Смолевичи	УКС МГИ	8 557	М464-У1
12	ж.д. №18 Смолевичи	УКС МГИ	12 564	М464-У1
13	ж.д. №4 Волгоградская	УКС Центрального р-на	8 552	М464-М
14	ж.д. №3.1 Рыбалко	БЕЛАТЭП	7 607	М111-90
15	ж.д. №3.2 Рыбалко	БЕЛАТЭП	4 358	М464-М
16	ж.д. №3.3 Рыбалко	БЕЛАТЭП	3 248	М464-У1
17	ж.д. №1.2 Солнечный	МАПИД	5 874	КПД
18	ж.д. Прилуки	УКС Миноблисполкома	13 769	М464-У1
19	ж.д. Ратомка	УКС Минского р-на	13 651	М464-У1
20	ж.д. в а.г. Сеница	ОАО «Гастелловское»	7 874	М464-У1
21	ж.д. №3 Волгоградская	УКС Центрального р-на	8 552	М464-М
22	ж.д. №2 Ангарская	УКС Заводского р-на	7 572	М111-90
23	ж.д. №1 Карвата	УКС Заводского р-на	7 460	М111-90
24	ж.д. №2 Карвата	УКС Заводского р-на	7 460	М111-90
25	ж.д. №19 Шаранговича	УКС Фрунзенского р-на	13 274	М464-У1
26	ж.д. №21 Шаранговича	УКС Фрунзенского р-на	10 641	М464-У1
27	ж.д. №3 Клумова	УКС Заводского р-на	7 901	М464-У1
28	ж.д. №1.3 Солнечный (Б)	МАПИД	2 938	КПД
		ИТОГО	222 199	

Загрузка планируемого к приобретению технологического а/транспорта подтверждается программой строительства на 2025 и последующие годы.

Жилые дома, планируемые к вводу в эксплуатацию в 2025 году:

№	Объект	Заказчик	Площадь	Серия
1	ж.д. №1 Ангарская	УКС Заводского р-на	7 580	М111-90
2	ж.д. №1.3 Сонечный (А)	МАПИД	2 943	КПД
3	ж.д. №4 Боровляны	УКС Минского района	9 202	М464-У1
4	ж.д. №4 Лошица-7	УКС Мингорисполкома	4 900	М464-У1
5	ж.д. №5 Лошица-7	УКС Мингорисполкома	4 895	М464-У1
6	ж.д. №3 Боровляны	УКС Минского района	10 924	М464-У1
7	ж.д. №3 Карвата	УКС Заводского р-на	7 460	М111-90
8	ж.д. №20 Шаранговича	УКС Фрунзенского р-на	17 136	М464-М
9	ж.д. №1 Магистр	УКС Мингорисполкома	7 837	М111-90
10	ж.д. №2 Магистр	УКС Мингорисполкома	4 072	М464-У1
11	ж.д. №3 Северный	МАПИД	1 589	КПД
12	ж.д. №4 Карвата	УКС Заводского района	7 465	М111-90
13	ж.д. на тер. ВЧ3214	УКС Советского района	7 468	М111-90
14	ж.д. в г. Дзержинске	УКС Дзержинского района	6 716	М464-У1
15	ж.д. по ул. Жукова	УКС Запад	4 759	М464-У1
16	ж.д. №3 Сокол	УКС Запад	7 036	М464-У1
17	ж.д. №1,2 Мачулици	УКС Минского района	15 675	М464-У1
18	ж.д. №2 Волгоградская	УКС Заводского района	8 558	М464-М
19	ж.д. №8 Р.Люксембург	УКС Запад	6 285	М111-90
20	ж.д. №1 Уборевича	УКС Заводского района	6 633	М111-90
21	ж.д. в г. Фаниполь	АК Дзержинский	7 641	М464-У1
22	ж.д. №2 К4 Масюковщина	УКС Запад	11 257	М464-У1
23	ж.д. №2 Уборевича	УКС Запад	6 633	М111-90
24	ж.д. №5 Волгоградская	УКС Заводского района	4 058	М464-У1
25	ж.д. №1 Волгоградская	УКС Заводского района	8 558	М464-М
26	ж.д. №10 Смолевичи	УКС Мингорисполкома	6 343	М464-У1
27	ж.д. №11 Смолевичи	УКС Мингорисполкома	6 296	М464-У1
28	ж.д. №1.4 Сонечный	МАПИД	5 882	КПД
29	ж.д. Глаголева	УКС Мингорисполкома	7 459	М111-90
30	ж.д. Рыбалко	УКС Мингорисполкома	7 435	М111-90
31	ж.д. №1.5 Сонечный	МАПИД	5 882	КПД
32	ж.д. №7 Смолевичи	УКС Мингорисполкома	6 347	М464-У1

33	ж.д. №1, 2 Копыльская	УКС Заводского района	7 483	М464-У1
34	ж.д. №4 Сокол	УКС Запад	7 018	М464-У1
35	ж.д. №5 Сокол	УКС Запад	7 886	М464-У1
36	ж.д. №5 Карвата	УКС Заводского р-на	7 465	М111-90
37	ж.д. №3 Уборевича	УКС Заводского района	6 633	М111-90
38	ж.д. №1 Колодищи	УКС Миноблисполкома	7 604	М464-У1
39	ж.д. №2 Колодищи	УКС Миноблисполкома	10 547	М464-М
40	ж.д. №3 Колодищи	УКС Миноблисполкома	10 695	М464-У1
		ИТОГО	269 253	

Жилые дома, запланированные на 2026-2029г.г.:

№	Объект	Площадь (тыс. м2)	Планируемые сроки реализации (годы/тыс. м2)			
			2026	2027	2028	2029
1	Застройка «Ангарская – Магнитная»	21	8	13		
2	Застройка Карвата-Геологическая	52	22			
3	Застройка М1 Геологическая - Карвата	12	5	7		
4	Застройка по ул. Гурского	7		7		
5	Застройка «Сокол»	42	5			
6	Застройка Шаранговича М1	32		13		
7	Застройка Масюковщина К4	35	24			
8	Застройка «Лошица-10»	80	10	35	18	17
9	Застройка «Лошица-9»	23	23			
10	Застройка ВЧ Колодищи	80	50			
11	Жилые дома Мачулищи	30	15			
12	Город-спутник Смолевичи	83	8	27	28	
13	Жилые дома Боровляны	40	13	7		
14	Застройка Масюковщина К3	155	19	32	45	59
15	Застройка по ул. Р.Люксембург	42	7	14	14	
16	Застройка по ул. Гвишиани	21	14	7		
17	Застройка по ул. Дунина - Марцинкевича	29		29		
18	Застройка Янковского-Горецкого 1 оч.	20		10	10	
19	Застройка пос. Колодищи	980		22	70	100
20	Застройка «Лошица-5»	45			15	30
21	Застройка «Рыбалко – Нахимова»	30		15	15	
22	Застройка пос. Солнечный	52	12	12	12	16
23	Застройка по ул. Маяковского	25		5	10	10
24	Застройка по ул. Паулины Мяделки	88		25	31	32
25	Застройка ул. Челоскинцев - Одесская	72			12	32
26	Застройка по ул. Железнодорожной	42		15	20	7
27	Точечные объекты	87	55	5	10	17
	Итого	2 225	290	300	310	320

Вывод: Учитывая увеличение объемов строительства жилья производства ОАО «МАПИД» на 2025 и последующие годы, загрузка планируемой к приобретению техники будет обеспечена на долгосрочную перспективу.

8. РАСЧЕТ СРОКОВ ОКУПАЕМОСТИ И ЭКОНОМИЧЕСКОГО ЭФФЕКТА ОТ ПРИОБРЕТЕНИЯ АВТОКРАНА 30 ТОНН

Закупка новой техники позволит:

- более качественно выполнять задачи, стоящие перед Предприятием;
- увеличение объема продаж услуг;
- расширение рынка сбыта услуг;
- снизить затраты на топливо и эксплуатационные материалы;
- снижение затрат на перевозку кранов между строительными объектами.

Стоимость машино-часа использования крана 30тн

Статьи затрат	Сумма затрат, руб.
	Кран 30 тн
за 1 машино-час	
Заработная плата машиниста	26,83
Топливо	15,48
Стоимость смазки	4,53
Оплата труда ремонтных рабочих	11,97
Запчасти	5,94
Итого прямые затраты	64,75
Общепроизводственные расходы	31,92
Общехозяйственные расходы	2,54
Транспортный налог	0,33
ИТОГО себестоимость	99,54
<i>Прибыль (справочно) 10%</i>	9,95
Амортизация	24,88
Доход	34,83
ИТОГО стоимость	134,37

СУММА ПРЯМОГО ЭКОНОМИЧЕСКОГО ЭФФЕКТА от работы с подразделениями ОАО «МАПИД»

за 1 машино-час:

Наименование техники	Стоимость работы за 1 машино-час, руб.	Экономический эффект за 1 машино-час, руб.
Кран 30 тонн	134,37	1,05
Аренда аналога у сторонней организации	135,42	

за 1 год при 12 часовом режиме работы:
 $1,05 \text{ руб.} * 252 \text{ дня} * 12 \text{ часов} = 3175,2 \text{ руб.}$

Косвенные экономическое эффекты:

- снижение затрат на перебазировку.

Гусеничный монтажный кран РДК-250 для перебазировки на разные объекты необходимо демонтировать из рабочего в транспортное положение и осуществить перебазировку с использованием бригады в составе пяти человек

и с задействованием следующей техники: автомобильный кран грузоподъемностью 16 тонн, седельный тягач с полуприцепом-тяжеловозом (трал), седельный тягач с полуприцепом (перевозка стрелового оборудования), автомобиль прикрытия, оборудованный проблесковым маячком оранжевого цвета, автомобиль сопровождения ГАИ. Кроме того необходимо учесть, что для выполнения работ по монтажу гусеничного монтажного крана РДК-250 обязательно наличие специального разрешения (лицензии) Департамента по надзору за безопасным ведением работ в промышленности Министерства по чрезвычайным ситуациям Республики Беларусь (Госпромнадзор), что требует дополнительных финансовых затрат на обучение рабочих и специалистов, наличия специализированного инструмента и оснастки.

Стоимость перебазировки в среднем составляет 4500 рублей. Среднее количество перебазировок у крана за год – 8. Срок перебазировки гусеничного монтажного крана два дня, без учета времени на получение специального разрешения на проезд тяжеловесных и крупногабаритных транспортных средств по дорогам общего пользования и последующим согласованием времени и даты сопровождения автомобилем ГАИ.

Косвенная экономия перебазировки

4500 руб *8 перебазировок = 36000 рублей в год.

- снижение потерь от простоев при аренде сторонней техники, с учетом дефицита на рынке данного механизма;

- мобильность механизма;

- экономия топлива на 1,3 л с учетом работы в 12 часовом режиме

составляет

1,3 л*2,10 руб*252 дня*12 часов=8255,52 руб

Итого косвенных экономических эффектов: 36000,0 рублей+8255,52 рублей=44255,52 руб.

Итого общий экономический эффект за год работы составит:

3175,2 рубля+44255,52 рублей = 47430,72 рублей

РАСЧЕТНЫЙ СРОК ОКУПАЕМОСТИ:

Срок полезного использования согласно классификатору-2012 – 10 лет, срок максимально комиссионно устанавливаемый СПИ – 15 лет (шифр 41700)

Стоимость закупаемой техники, руб.	
с НДС	без НДС
602000,00	501666,7

Срок окупаемости считается от дохода, где доход = прибыль+амортизация

Срок окупаемости = стоимость без НДС/доход за год

501666,7/34,83 руб*252 дня*12 часов=4,76 г.

Наименование показателя	ОАО «МАПИД»
Общий экономический эффект за год, тыс.р	47

Срок окупаемости, г	4,76
---------------------	------

Критерии оценки проекта (ОАО «МАПИД»):

	Наименование	Факт на 01.07.2025	План на 01.01.2026 (без учета приобретаемого крана)	План на 01.01.2026 (с учетом приобретаемого крана)	План на 01.01.2027 (с учетом приобретаемого крана)	План на 01.01.2028 (с учетом приобретаемого крана)	План на 01.01.2029 (с учетом приобретаемого крана)	План на 01.01.2030 (с учетом приобретаемого крана)
1	Коэффициент оборачиваемости основных средств	1,68	1,8	2,0	2,0	2,0	2,0	2,0
2	Коэффициент текущей ликвидности	1,06	1,2	1,2	1,2	1,2	1,2	1,2
3	Рентабельность продаж, %	8	4,8	5,0	5,0	4,0	3,7	3,8
4	Коэффициент износа основных средств	59	58,9	58,8	60,5	61,3	62,7	62,9
5	Снижение затрат на производство и реализацию продукции в абсолютных величинах (в тыс.руб) при вводе в эксплуатацию приобретаемых основных средств				47*0,5=23,5	47	47	47
6	Простой период окупаемости, лет	4,76						

ПРИЛОЖЕНИЕ

УТВЕРЖДАЮ
И.о. начальника УМСП-154
ОАО «МАШИД»


Л.Л. Грамадский
01 . 04 . 2025

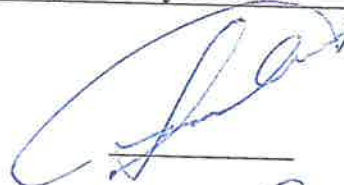
ТЕХНИЧЕСКОЕ ЗАДАНИЕ НА ЗАКУПКУ КРАНА
ГРУЗОПОДЪЕМНОСТЬЮ 30 ТОНН

Наименование параметра	Значение параметра
Колесная формула базового автомобиля	6×4 (спецшасси)
Двигатель	Дизельный, экологического класса не ниже Евро-5
Мощность, кВт	Не менее 220
Топливный бак, литров	Не менее 200
Рулевое управление	С усилителем руля
Тормозная система	Двухконтурный пневматический привод, с АБС
Электрооборудование	24 В
Кабина	Сиденье водителя на пневмоподвеске
Базовое оснащение шасси	Противооткатные упоры (2 шт.). Светоотражающая маркировка. Установка запасного колеса.
Грузоподъемность максимальная, т	Не менее 30,0
Грузовой момент, кНм	Не менее 1100
Длина стрелы, м	от 10,0 до 43,0
Длина удлинителя стрелового оборудования («гуська»), м	Не менее 8,0
Высота подъема максимальная, м - при минимальной длине стрелы - при максимальной длине стрелы - при максимальной длине стрелы с удлинителем стрелы («гуськом»)	Не менее 11,0 Не менее 42,0 Не менее 50,0
Габаритные размеры в транспортном положении, не более мм,: - длина - ширина - высота	не более 13 000 не более 2 550 не более 3 700
Преодолеваемый краном уклон пути	Не менее 40%
Профиль стрелы	U-образное сечение
Тип привода: - механизма передвижения	

<ul style="list-style-type: none"> - механизмов, расположенных на поворотной платформе; - выносных опор 	<p>От двигателя, расположенного на шасси.</p> <p>Гидравлический от насоса, расположенного на неповоротной части.</p> <p>Гидравлический от насоса, расположенного на неповоротной части.</p>
<p>Управление крановыми операциями</p>	<p>Джойстики</p>
<p>Базовое оснащение автокрана (без доплаты)</p>	<p>Удлинитель стрелы («гусек») длиной не менее 8 метров.</p> <p>Кабина машиниста с изменяемым углом наклона.</p> <p>Кондиционер с отопителем кабины машиниста и кабины водителя.</p> <p>Огнетушитель.</p>

Первый заместитель начальника
управления – главный инженер

Заместитель главного инженера-
главный механик



Ю.В. Ташейко



Д.В. Гаранин



ООО «Компания 911»
220047, Республика Беларусь, Минский р-н,
Новодворский с/с, д. Большое Стиклево,
ул. Центральная, д.6
УНП 691790343
e-mail: info@k911.by

р/с ВУ49МТВК30120001093300069514 в
ЗАО «МТБанк» 220007, г. Минск,
ул. Толстого, 10, БИК МТВКВУ22
Тел.: + 375 17 30-30-911, 30-33-911

Исх. № 01/08 от 20.08.2025г.

УМСР №154 ОАО «МАПИД»

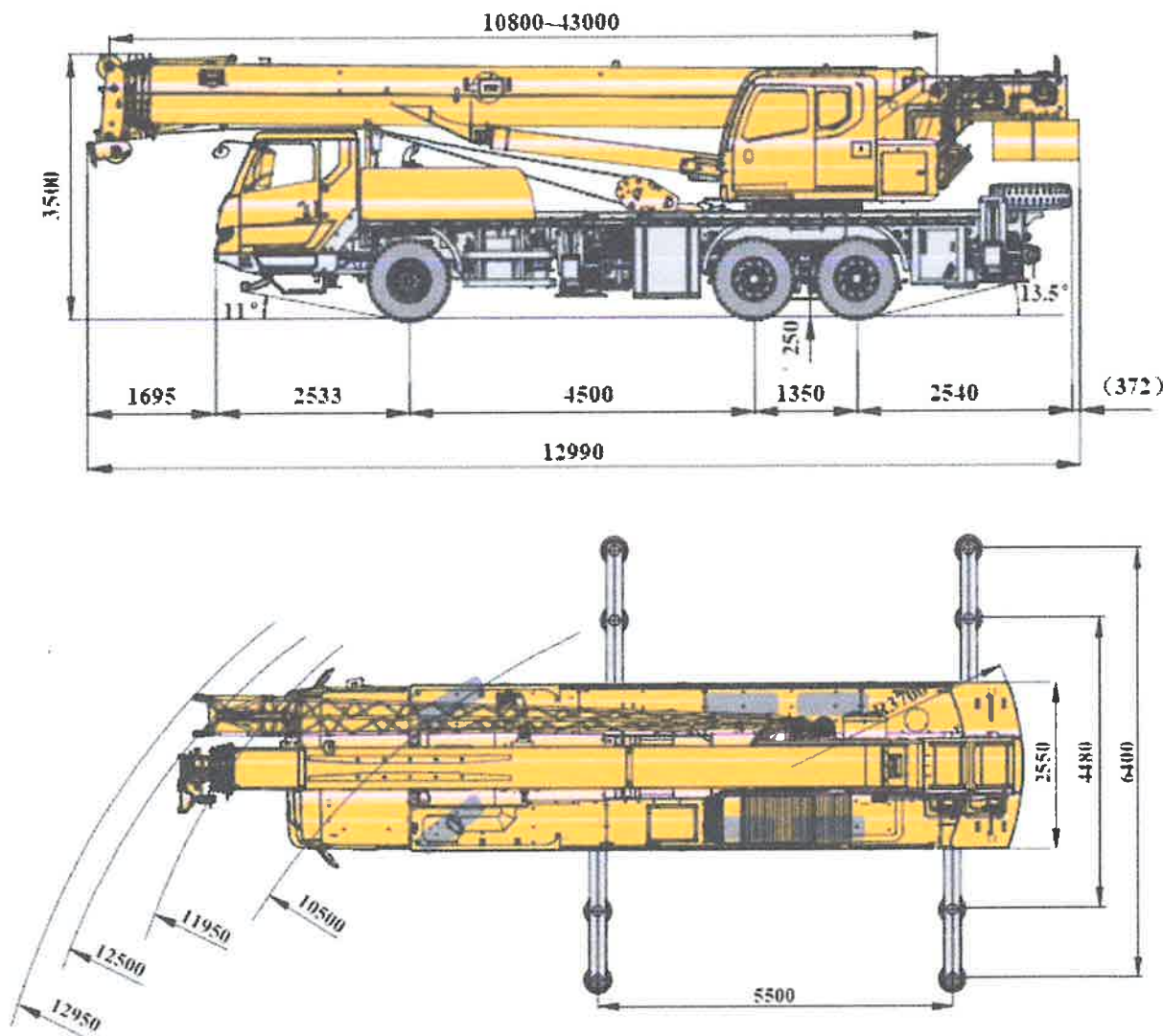
Коммерческое предложение

ООО «Компания 911» является эксклюзивным дилером и сервисным центром Машиностроительного концерна XCMG (Китай) в Республике Беларусь. География поставок бренда XCMG - более 40 стран мира. Завод применяет новейшие технологии в своем производстве.

На сегодняшний день, нашей компанией поставлено более 250 единиц техники бренда XCMG в Республику Беларусь.

XCMG – международная корпорация с самой широкой ассортиментной линейкой специальной техники, она была основана в 1943 году. XCMG занимает первое место в Китае и третье место в мире в рейтинге производителей спецтехники Yellow Table.

ООО «Компания 911» предлагает к поставке автокран XCMG QY30K5C, новый, производство Машиностроительный концерн XCMG, Китай, 2025 года выпуска.





Комплектация включает:

- Макс. грузоподъемность, т - 30
- Макс. грузовой момент основной стрелы, кНм - 1148
- Макс. высота подъема основной стрелы, кНм - 11,2
- Макс. высота подъема без гуська, м - 42,8
- Макс. высота подъема с гуськом, м - 51,1
- Макс. скорость одинарного каната (главной лебедки), м/мин - 135
- Макс. скорость одинарного каната (вспомогательной лебедки), м/мин - 135
- Время полного выдвижения стрелы - 100
- Частота вращения платформы - 0-2,5
- Макс. скорость передвижения, км/ч - 90
- Макс. преодолеваемый подъем, % - 40
- Радиус поворота по оголовку стрелы, м - 12,5
- Минимальный дорожный просвет, мм - 250
- Расход топлива на 100 км пробега, л - 30
- Разрешенная максимальная масса в транспортном положении, кг - 33 400
- Нагрузка на переднюю ось, кг - 7500
- Нагрузка на 2-ю ось, кг - 12950
- Нагрузка на 3-ю ось, кг - 12950
- Габаритные размеры (д*ш*в), мм - 12990x2550x3500
- База выносных опор, м - 5500
- Расстояние между выносными опорами, м:
 - 6,4 опоры полностью выдвинуты
 - 4,48 опоры наполовину выдвинуты
- Длина стрелы, м - 10,8—43,0
- Длина гуська, м - 9,0
- Угол установки гуська, град. - 0, 15, 30
- **Комплектация PLUS: подъем кабины, камера на задней лебедке.**

Гарантия: 12 месяцев или 2000 м/ч., в зависимости от того, что наступит раньше.

Стоимость: 205 000 (двести пять тысяч) долларов США, с учётом НДС 20%.

Оплата производится в белорусских рублях по курсу НБ РБ на день оплаты.

Условия оплаты: 20% авансовый платеж в течении 5-х (трех) банковских дней после подписания ДКП, 80% - в течении 5 банковских дней после уведомления покупателя о готовности товара к отгрузке со склада продавца.

Срок поставки – 30-45 календарных дней

Условия доставки: силами и за счет Покупателя со склада Поставщика (Минский р-н, д. Большое Стиклево, ул. Центральная, д. 6).

Стоимость включает утилизационный сбор!

Реализуемая нашей компанией техника обеспечена обязательным сервисным, гарантийным и послегарантийным обслуживанием, осуществляемыми специалистами ООО «Компания 911».

ООО «Компания 911» имеет собственную аттестованную корпорацией XCMG ремонтную базу в д. Большое Стиклево, специалисты сервисной службы проходят ежегодные программы повышения квалификации по программе XCMG global service. В соответствии с действующей системой качества компании, вся техника, выезжающая за пределы производственно-сервисной базы, проходит тестирование всех систем и обкатку под нагрузкой, имитирующую реальные условия эксплуатации. Для оперативного решения проблем клиента, связанных с ремонтом или техническим обслуживанием, постоянно функционируют 5 автомобилей мобильных ремонтных бригад укомплектованных специальным оборудованием. На складе сформирован складской запас необходимых для проведения технического обслуживания и ремонта запасных частей и комплектующих, для поставленных на территорию РБ моделей техники.

Вы всегда можете положиться на высокое качество поставляемой техники, равно как и на быстроту и аккуратность сервисного обслуживания.

Надёжность партнёра – основа долгосрочного сотрудничества!

С уважением,

Директор



С.И. Шуляковский

Исполнитель:

Владислав

+375 29 606 6 911

E-mail: v.tsurkin@k911.by

Общество с ограниченной ответственностью «Белтехникпартнёр»

Беларусь, 223039, Минская обл., Минский р-н, Ждановичский с/с, 51, район д. Дегтяревка, офис 120
Тел.: + 375 44 563 71 10
E-mail: info@beltp.by
Сайт: www.beltp.by

Исх.№ б/н от 20.08.2025

КОММЕРЧЕСКОЕ ПРЕДЛОЖЕНИЕ

ООО «Белтехникпартнер», официальный дилер SANY, предлагает к поставке кран автомобильный STC300T5 грузоподъемностью 30 тонн.

Стоимость за единицу – 200 000 долларов США с учётом НДС 20%. Оплата производится в белорусских рублях по курсу Национального Банка Республики Беларусь на день проведения платежа.

Срок поставки: 30 календарных дней на склад в г. Минск.

Гарантия: 24 месяца либо 2000 м/часов.

Способ и сроки оплаты подлежат обсуждению. Поставка может быть произведена по лизинговой схеме.



Техническое описание Крана STC300T5:

СТРЕЛА: Стрела с U-образным профилем длиной 42,5 м, откидной удлинитель длиной 8 м. Максимальный грузовой момент основной стрелы 1191 кН·м (121 т·м), максимальный грузовой момент полностью выдвинутой стрелы 727 кН·м. Максимальный вылет достигает 42,5 м. Размеры опорного контура аутригеров 6,4 x 5,4 м, масса противовеса 6,2 т.

ПОДЪЕМ СТРЕЛЫ: Один гидравлический цилиндр с предохранительным клапаном (от -2° до 80°).

ОГРАНИЧИТЕЛЬ ГРУЗОВОГО МОМЕНТА: ОГМ и независимая система ограничения высоты подъема крюка с аудиовизуальной системой оповещения и блокировкой джойстиков управления. Электронный цветной русифицированный дисплей SYMC, отображающий текущую информацию о работе крана: угол подъема и вылет стрелы, высота подъема и масса груза, грузовой момент, максимальная грузоподъемность. Координатная защита позволяющая,

адрес банка: ул. Притыцкого, 60/2, 220121, г. Минск
УНП 692213202 ОКПО 506545406000 р/с BY26OLMP30120001357360000933 в ОАО «Белгазпромбанк», код OLMPBY2X

предварительно установить границы рабочей зоны. При приближении к этим границам, срабатывает система аудиовизуального предупреждения.

СИСТЕМЫ БЕЗОПАСНОСТИ: Ограничитель момента: кран оборудован системой безопасности, в соответствии с требованиями законодательства. Благодаря калибровке без нагрузки номинальная точность расчетов достигает $\pm 3\%$ для полной защиты операции подъема.

Для обеспечения стабильности и надежности гидравлическая система оснащена выравнивающим клапаном, перепускным клапаном, двухходовым гидравлическим замком.

Для предотвращения чрезмерного разматывания каната при опускании на барабанах главного и вспомогательного механизмов подъема, они оснащены системой ограничения 3-х витков каната.

Оголовки стрелы и удлинителя оснащены конечным выключателем для ограничения высоты подъема.

С помощью установленных датчиков длины и угла, датчика давления система позволяет следить за рабочим состоянием крана в режиме реального времени, и в случае опасности подает сигнал тревоги и автоматически блокирует действия механизмов

КАБИНА КРАНОВОЙ УСТАНОВКИ: Кабина с панорамным остеклением, оборудована безопасным стеклом, 1 прожектором, 2 стеклоочистителями на переднем и верхнем стекле, открывающейся дверью и боковым окном, солнцезащитным козырьком, поддресоренным креслом с подголовником. Кабина оборудована компьютером и джойстиком управления крановой установки. Металлическая защита фронтальной и верхней части кабины, кондиционер.

СИСТЕМА ВРАЩЕНИЯ КРАНОВОЙ УСТАНОВКИ: Вращение на 360° , аксиально-поршневой мотор с планетарным редуктором, рабочим и стояночным тормозом. Скорость вращения от 0 до 2,5 об/мин.

ПРОТИВОВЕС: Противовес 6,2 т установлен одиночным блоком.

ГИДРАВЛИЧЕСКАЯ СИСТЕМА: Высококачественный гидронасос, гидромотор, гидрораспределитель наряду с другими основными гидравлическими элементами обеспечивают стабильность и надежность гидравлической системы.

Замкнутая гидросистема грузовой лебедки позволяет избежать потерь при дросселировании, обеспечивая более высокую эффективность.

ГРУЗОВАЯ ЛЕБЕДКА: При помощи сдвоенного гидронасоса с переменной производительностью и гидромотора осуществляется эффективное и энергосберегающее регулирование скорости. Уравнительный клапан лебедки в сочетании с эксклюзивной технологией противопроскальзывания способствует более плавному подъему/опусканию тяжелых грузов.

ШАССИ: 6x4x2.

ВЫНОСНЫЕ ОПОРЫ: Н-образная конструкция рамы выносных опор удерживает кран в четырех точках; балки опор изготовлены из высокопрочных стальных листов; гидравлическое управление выдвиганием/втягиванием в горизонтальном и вертикальном направлениях, автоматическое выравнивание. Опорные гидроцилиндры защищены двухсторонними гидрозамками. Дополнительная пятая опора под кабиной водителя.

ДВИГАТЕЛЬ: Модель: WEICHAИ WP7.300E51 / WP9H.310E62 рядный шестицилиндровый дизельный двигатель с водяным охладителем и промежуточным охладителем. Экологический класс: Евро V / Евро VI. Емкость топливного бака: 350 л.

ТРАНСМИССИЯ: Shanxi FAST, механическая с делителем 9 скоростей вперед и 1 назад.

ПОДВЕСКА: Подвеска оси 1 выполнена на листовых рессорах, а оси 2 и 3 имеют резино-металлическую подвеску. Прочность подвески подтверждена 100 000 циклических испытаний на усталость.

ТОРМОЗНАЯ СИСТЕМА: Тормозная система включает в себя рабочий (основной) тормоз, стояночный тормоз, аварийный тормоз и вспомогательный тормоз.

Рабочий тормоз: пневматический, двухконтурный; передняя ось оснащена дисковым тормозом, обеспечивающим более высокую эффективность торможения.

Стояночный тормоз: функционирует на осях 2 и 3 благодаря пружинному механизму с воздушной камерой.

Аварийный тормоз: срабатывает при сбросе давления в аккумуляторе.

Вспомогательный тормоз: моторный тормоз-замедлитель, обеспечивающий безопасность при движении по длинным спускам

ЭЛЕКТРООБОРУДОВАНИЕ: 24V. Полный осветительный пакет включает в себя фары передние, фонари задние, тормозные, задние противотуманные, задней передачи, поворотные сигналы, рефлекторы, соответствующие нормам Евросоюза. Прожектор на корневой секции стрелы и проблесковые маяки желтого цвета. 2 АКБ 12 В, 180 Ач.

КАБИНА: Полноразмерная кабина собственной разработки с эргономичным дизайном, вибро- и шумоизоляцией.

Оснащена сиденьями на пневматической подвеске с подголовником, регулируемым рулевым колесом, большим зеркалом заднего вида, камерой заднего вида, антиобледенителем, системой кондиционирования и обогрева HVAC, мультимедийным устройством, а также полным набором приборов и органов управления, обеспечивающим безопасность и комфорт.

ОКРАСКА: Стандартная окраска SANY и предупреждающие таблички, и надписи на русском языке.

Полную поддержку, гарантийное и послегарантийное обслуживание осуществляет ООО «Белтехникпартнёр» г. Минск.

Предлагаемая продукция соответствует стандартам системы менеджмента качества ISO 9001:2000.

ООО «Белтехникпартнёр» располагает постоянно обновляемым складом оригинальных запасных частей и собственной сервисной зоной, обеспеченной высокотехнологичным оборудованием для проведения работ любой сложности.

На месте нахождения техники Вас обслужат выездные бригады, располагающие парком автомобилей, оборудованных и обеспеченных инструментом для осуществления работ высокой сложности в полевых условиях. Сотрудники службы сервиса проходят постоянные технические тренинги и обучение, подтвержденные соответствующими сертификатами.

Директор



Жданович Н.В.

С уважением,
Киянко Сергей
Специалист по продаже техники
Тел: +375 44 777 10 64
E-mail: kiyanko@beltp.by

адрес банка: ул. Притыцкого, 60/2, 220121, г. Минск
УНП 692213202 ОКПО 506545406000 р/с BY26OLMP30120001357360000933 в ОАО «Белгазпромбанк», код OLMPBY2X

Дата

21 августа 2025 г.

Кому

УМСП №154 ОАО «МАПИД»

Тема

Коммерческое предложение на поставку мобильного крана ZOOMLION ZTC300V-1

От

ООО «ЗУМЛИОН БЕЛ-РУС»

222205, Республика Беларусь, Минская область, Смолевичский район, Китайско-Белорусский индустриальный парк «Великий камень»,

пр. Пекинский д.16

УНП: 691700069,

р/с BY74PJCB30120555691000000933 в ОАО

«Приорбанк», г. Минск, ул. В. Хоружей 31а,

свифт-код банка: PJCBVY2X.

<https://zoomlion-maz.by>

тел.: +375 17 591 02 41

e-mail: zm2017@lut.by

В ответ на Ваш запрос направляем коммерческое предложение на автомобильный кран на спецшасси, ZTC300V-1. Мы надеемся, что данное предложение полностью отвечает Вашим потребностям на настоящий момент. Всегда рады ответить на возникшие вопросы.

Коммерческое предложение

**Автомобильный кран ZOOMLION ZTC300V-1,
максимальная расчетная грузоподъемность 30т.**



Техническая спецификация

Параметры		Значения	Примечание
Рабочие характеристики	Макс. грузоподъемность, кг	30000	
	Макс. грузовой момент основной стрелы, кНм	1142	
	Макс. грузовой момент полностью выдвинутой стрелы, кНм	782	
	Макс. высота подъема основной стрелы, м	11,5	
	Макс. высота подъема без гуська, м	42,3	Не учитывая деформацию стрелы
	Макс. высота подъема с гуськом, м	50,7	
Рабочие скорости	Макс. скорость одинарного каната (главной лебедки), м/мин	135	На четвертом слое навивки каната на барабан
	Макс. скорость одинарного каната (вспомогательной лебедки), м/мин	115	На втором слое навивки каната на барабан
	Время полного изменения вылета стрелы (от максимального до минимального), сек	30	
	Время полного выдвижения секций телескопической стрелы, сек	70	
	Частота вращения поворотной части, об/мин	0~2,6	
Ходовые характеристики	Макс. высота над уровнем моря при эксплуатации, м	2000	
	Макс. скорость передвижения, км/ч	90	
	Макс. преодолеваемый подъем, %	45	
	Мин. диаметр поворота, м	≤22	
	Мин. дорожный просвет, мм	275	
	Расход топлива на 100 км пробега, л	30	

Параметры		Значения	Примечание
Масса	Полная масса крана в транспортном положении, кг	33200	
	Снаряженная масса, кг	33070	
	Нагрузка на переднюю ось, кг	7200	
	Нагрузка на заднюю ось, кг	26000	
Габариты	Габаритные размеры (дхшхв), мм	12970×2550×3640	
	База выносных опор, м	5,53	
	Расстояние между выносными опорами, м	6,4 (опоры полностью выдвинуты), 4,36 (опоры наполовину выдвинуты)	
	Радиус поворота хвостовой части, мм	3420	
	Длина стрелы, м	10,7~42,0	
	Угол наклона стрелы, °	-2~80	
	Длина гуська, м	8,5	
	Угол установки гуська, °	0, 15, 30	

Техническое описание крана.

Шасси крана

Кабина водителя:

Просторная, низко расположенная кабина водителя, изготовлена из стальных листов. В кабине водителя установлены передний пульт управления, регулируемое рулевое колесо, боковые окна с электроуправлением, регулируемое сиденье с гидроамортизатором и высокой спинкой, кондиционер с отопителем, солнцезащитная шторка и др., что создает комфортную рабочую обстановку.

Рама:

Рама коробчатого типа из высокопрочной стали, с высоким сопротивлением кручению, обладает отличной несущей способностью.

Двигатель:

Weichai WP8.320E51

Тип: 6-цилиндровый рядный, с промежуточным охлаждением наддуваемого воздуха

Вид топлива: Дизельное топливо

Рабочий объем, л: 7,8

Номинальная мощность / частота вращения, кВт / об/мин: 235/2100

Макс. крутящий момент / частота вращения, Нм / об/мин: 1300 / (1200-1600)

Сцепление:

Однодисковое, сухое сцепление.

Коробка передач:

Механическая 8-и ступенчатая коробка передач. с синхронизатором, применен фланец выходного вала с торцевыми шлицами.

Подвески:

Подвеска переднего моста: подвеска на продольных малолистовых рессорах.

Подвеска заднего мостов: подвеска на резиновых упругих элементах.

Колеса:

Специальные диски и пневматические шины.

Типоразмер шин: 12R22.5-18PR.11.00-20-18PR.

Система рулевого управления:

В систему рулевого управления входят интегральный рулевой механизм с циркулирующими шариками (винт-шариковая гайка) и гидроусилителем, масляный насос рулевого управления и рулевой привод.

Тормозная система:

Рабочий тормоз (ножной тормоз): с двухконтурным пневматическим приводом, действует на все ступицы колес.

Стояночный тормоз (ручной тормоз): с пружинным энергоаккумулятором, действует на ступицы колес среднего и заднего мостов, может использоваться как аварийный тормоз.

Вспомогательный тормоз: моторный тормоз-замедлитель.

Ход педали тормоза: 95 мм.

Карданный вал:

Карданный вал в сборе серии Steyr, открытого типа, с фланцем с торцевыми шлицами.

Крановая установка**Кабина крановщика:**

Изготовлена из стальных листов. Оснащена регулируемым сиденьем с подголовником, рукоятками управления с серводействием, стеклоочистителем и омывателем.

Кабина крановщика оснащена механизмом подъема и опускания кабины крановщика, с помощью которого кабина крановщика может наклоняться назад на примерно 20°.

Стрела и механизм телескопирования стрелы:

Стрела состоит из одной корневой секции и четырех выдвижных секций стрелы, изготовлена из низколегированной высокопрочной стали, обладает отличной прочностью на изгиб.

Применены встроенные ползуны, которые смонтированы в оголовках секций стрелы для регулировки зазора между соседними секциями стрелы, что позволит избежать изгиба стрелы и повысить грузоподъемность телескопической стрелы.

Выдвижение и втягивание секций стрелы осуществляются с помощью двух гидроцилиндров телескопирования, канатов выдвижения и канатов втягивания.

Механизм подъема стрелы:

Гидроцилиндр подъема стрелы с балансировочным клапаном.

Механизм подъема:

Состоит из гидромоторов, редукторов лебедки, ограничителей высоты подъема крюка, ограничителей сматывания каната и грузовых канатов. Механизм оснащен дисковым тормозом нормально-замкнутого типа.

Механизм поворота:

Состоит из гидромотора, редуктора и опорно-поворотного устройства.

Гидросистема:

Система открытого типа, применено пропорциональное гидравлическое управление с серводействием, пропорциональное регулирование скорости. В качестве силовой установки использован 1 поршневой насос переменной производительности и 2 шестеренчатых насоса.

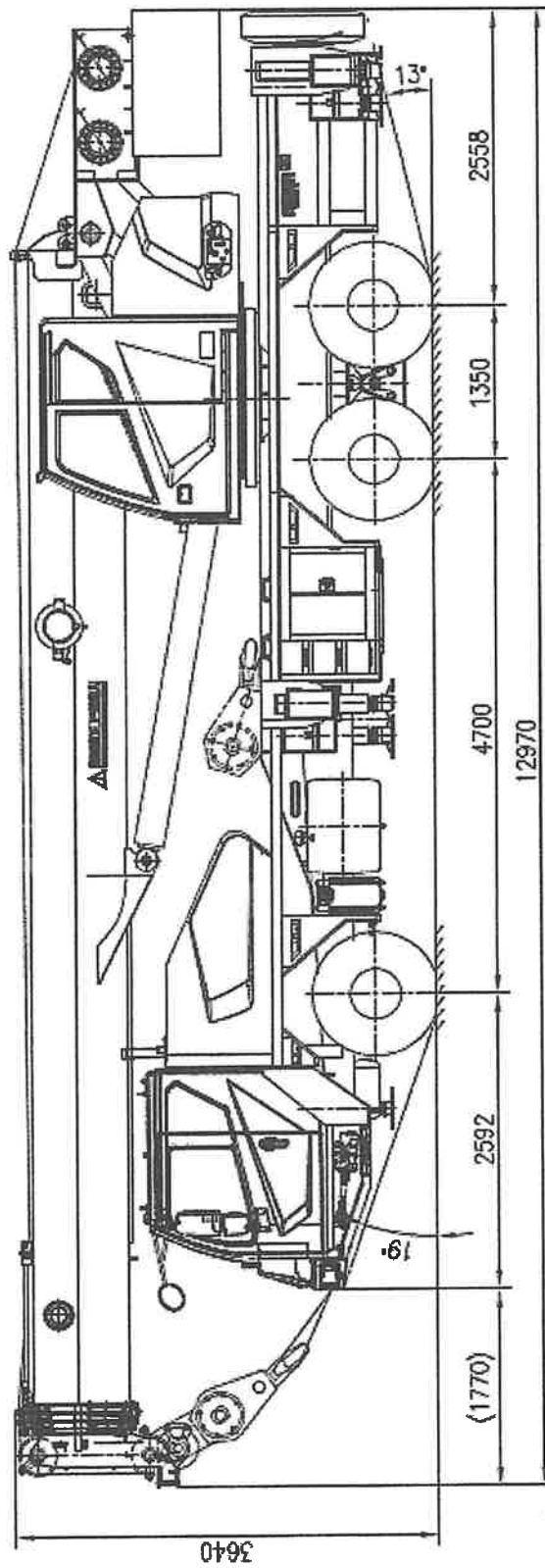
Ограничитель грузового момента:

Состоит из основного блока ОГМ, датчика давления, датчика длины и датчика угла

Окраска: корпоративные цвета ZOOMLION зеленый/серый

Документация: с краном поставляется руководство по эксплуатации и обслуживанию на русском языке, каталог запчастей на русском языке, паспорт крана, сертификат соответствия, одобрение типа транспортного средства.

Габаритные размеры:



Стоимость 1 ед. автомобильного крана ZTC300V-1: 205000,00 (Двести пять тысяч) долларов США с НДС 20%.

Количество техники к поставке: 1 ед.

Оплата производится в белорусских рублях по курсу Национального Банка Республики Беларусь на дату оплаты.

Условия поставки: EXW Минская область, Смолевичский район, индустриальный парк «Великий камень».

Срок поставки: 60 календарных дней от даты внесения авансового платежа.

Условия платежа:

- авансовый платёж в размере 20% от стоимости техники;
- финальный платёж в размере 80% от стоимости по уведомлению о готовности техники к отгрузке.

Гарантийный период: для каждого нового крана составляет 12 месяцев от даты отгрузки, или 2000 м/часов работы, в зависимости от того, что наступит раньше. Наличие двух сервисных центров по обслуживанию автокрана в г. Минск (перечень указан на сайте www.zoomlion-bel.by в разделе сервис).

Срок действия предложения: 5 рабочих дней от даты предложения.

С уважением,

Начальник
отдела маркетинга и сбыта



М.М. Краснов

Купреенко Евгений Сергеевич
+375 33 345-46-30
zm2017@tut.by

СПРАВКА об изучении конъюнктуры рынка для проведения процедуры закупки
21.08.2025.

1. Предмет исследования: кран автомобильный 30-тонный на спецшасси.
2. Источники получения сведений о предмете исследования:
- рассылка письменных запросов организациям;
3. Результаты исследования:

№	Наименование участника	USD с НДС
1	ООО «Компания 911»	205 000,00
2	ООО «Белтехникпартнёр»	200 000,00
3	ООО «ЗУМЛИОН БЕЛ-РУС»	205 000,00

4. Расчет средней стоимости предложений: $(205\ 000,00 + 200\ 000,00 + 205\ 000,00) / 3 = 203\ 333,33$ USD с НДС;

5. $203\ 333,33$ USD = 605 933,32 BYN по курсу НБРБ на 21.08.2025.

6. Ориентировочная сумма закупки: **605 933,32 BYN с НДС.**

Начальник ОЗиМТО



В.М.Повколас



Товариства з абмежаванай адказнасцю
«ИлигранАўта»
(ТАА «ИлигранАўта»)
220073, г. Мінск, вул. Пінскай д.28А, пакой 11-б
тэл/факс: (017) 323-99-82; 323-99-83
e-mail: umrkran.by@mail.ru
р/с BY88OLMP30120001153360009933
ААТ «Белгазпрамбанк», код OLMРBY2X
г. Мінск, вул. Прытыцкага, 60/2
УНП 193118061

Общество с ограниченной ответственностью
«ИлигранАўта»
(ООО «ИлигранАўта»)
220073, г. Мінск, ул. Пінскай д.28А, помн. 11-б
тел/факс: (017) 323-99-82; 323-99-83
e-mail: umrkran.by@mail.ru
р/с BY88OLMP30120001153360009933
ОАО «Белгазпромбанк», код OLMРBY2X
г. Мінск, ул. Прытыцкага, 60/2
УНП 193118061

13.10.2025

УМСП-154 ОАО «МАПИД»

КОММЕРЧЕСКОЕ ПРЕДЛОЖЕНИЕ

ООО «ИлигранАўта» предлагает в аренду следующую технику:

Автомобильный кран:

Предлагаем в аренду автокран SANY STC 750 грузоподъемностью 75т,
45 метров стрела на следующих условиях:

- Стоимость 8 - часовой рабочей смены составляет 1800,00 бел. руб. с НДС;

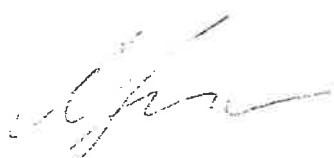
Автомобильный кран:

Предлагаем в аренду автокран Zoomlion ZTC 300V грузоподъемностью 30т,
42 метров стрела на следующих условиях:

- Стоимость 8 - часовой рабочей смены составляет 1300,00 бел. руб. с НДС;

С уважением,
Зам. директора

Контактное лицо: Роман 8 044 530-67-84


Р.А.Логоненков