

Дзяржаўнае вытворчае  
аб'яднанне «Мінскбуд»

Адкрытае акцыянернае таварыства

**«БУДТРЕСТ № 35»**

Вул. Я. Коласа, 38, г. Мінск, 220013  
Тэл./факс (017) 331 41 89, e-mail: info@stroytrest35.by  
р/р BY31BPSB30121026830229330000, код BPSBBY2X  
ААТ «Сбер Банк»  
УНП 100289278 АКПА 01279346



Государственное производственное  
объединение «Минскстрой»

Открытое акционерное общество

**«СТРОЙТРЕСТ № 35»**

Ул. Я. Коласа, 38, г. Минск, 220013  
Тел./факс (017) 331 41 89, e-mail: info@stroytrest35.by  
р/с BY31BPSB30121026830229330000, код BPSBBY2X  
ОАО «Сбер Банк»  
УНП 100289278 ОКПО 01279346

15.10.2015 № 01-2928

На № \_\_\_\_\_ ад \_\_\_\_\_

ООО «Минский городской  
«технопарк»  
УП «УКС Мингорисполкома»  
УП «МИНСКПРОЕКТ»

О согласовании детализовки раздела  
21.004.1-2-АР1.3. Здание №2 по генплану. Ограждение входов.

Филиал «Участок малой механизации» ОАО «Стройтрест №35» выполнил разработку раздела 21.004.1-2-АР1.3 Здание №2 по генплану. Ограждение лестниц по объекту: "Реконструкция территории по пр-ту Партизанскому, 8 в г. Минске". 1-я очередь здание №2 по генплану" и доводит до Вашего сведения:

1. Для соблюдения требований проекта по устройству «неразрезного» поручня требуется сборка и подгонка со сваркой отпавочных марок в построечных условиях.
2. В связи с отсутствием в продаже на БУТЬ электросварных прямошовных труб в зеркальном исполнении, а именно Труба 40x3,0/40x2.5 по ГОСТ 11068-81 предусмотренных проектом, выполнена замена на трубы ближайшие по сечению и толщине стенки по ГОСТ 11068-81 - труба 42,4x1,5

3. Просим внести изменения в раздел 21.004.1-2-АР3/21.004.1-2-АР1.1 Ог-6; Ог-7; Ог-8; Ог-9; Ог-10; ОГЛ-1/ОГЛ-2 Исходные данные для разработки – раздел 21.004.1-2- АР1.3.

Приложение:

1. 21.004.1-2-АР1.3-Д. Здание №2 по генплану. Ограждение входов
2. 21.004.1-2-АР1.1-Д. Здание №2 по генплану. Ограждение ОГЛ-1, ОГЛ-2.

Зам. генерального директора -  
главный инженер

В.А.Михайлюк

Исп. Макольский Д.А.  
+375293666555

Мінгеорисполком УП "Мінскпраект"

ОАО "Стройтрест №35" Филиал "УЧАСТОК МАЛОЙ МЕХАНИЗАЦИИ"

Реконструкция территории по просп. Партизанскому, 8 в г. Минске

21004.1-2-АР11-Д

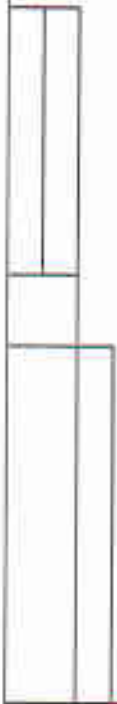
Здание №2 по генплану

Ограждения лестниц в осях А-Б/21/1, А-Б/11/1

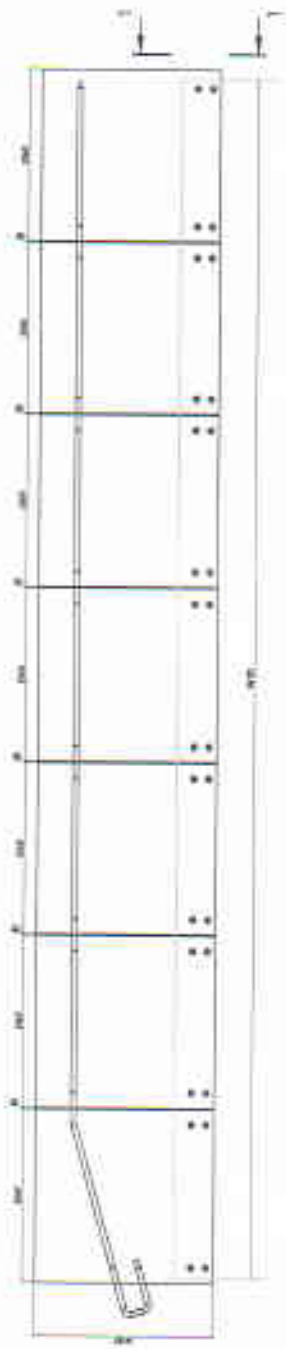
Лист №	Док.	Подп.	Дата

Лист №	Титул и дата	Всего листов	Лист №
Составлено			

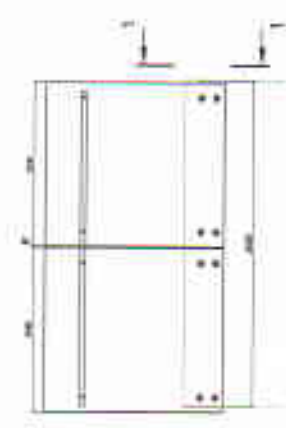
№ п/п	Имя и Фамилия	Подпись	Дата
1	Иванов И.И.		
2	Петров П.П.		
3	Сидоров С.С.		
4	Кузнецов К.К.		
5	Лебедев Л.Л.		
6	Попов П.П.		
7	Смирнов С.С.		
8	Соколов С.С.		
9	Толкачев Т.Т.		
10	Федотов Ф.Ф.		



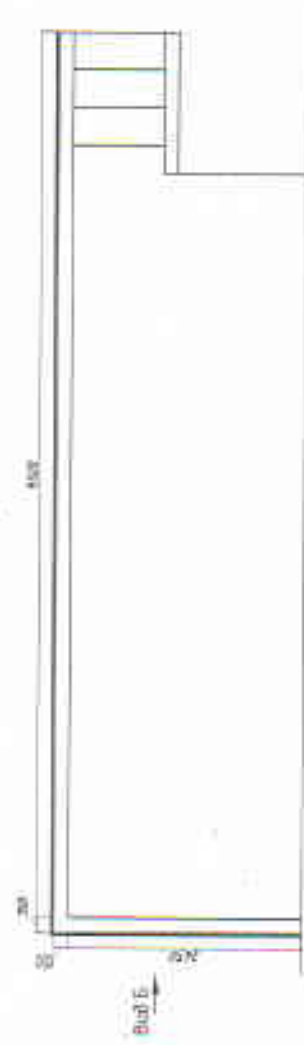
Вид А



Вид Б



Вход №1



1-1



Используя МНТ L=150мм  
проборачивать обвязочные стержни МНТ

21.004.1-2-AP13-Д			
Демонстрация аппаратуры по проекту. Парусинское, в г. Мурманск			
Масштаб	Лист	Всего листов	№
1:1	1	1	1
Объект №7 по заказу		Сурожские ДТ-6	
Проект №35		Фундамент	

Мінгорисполком УП "Мінскпраект"  
ОАО "Стройтрест №35" Филиал "УЧАСТОК МАЛОЙ МЕХАНИЗАЦИИ"

Реконструкція тэрыторыі па прасп. Партызанскаму, 8 в г. Мінске

21004 1-2-AP13-D

Здание №2 по генплану

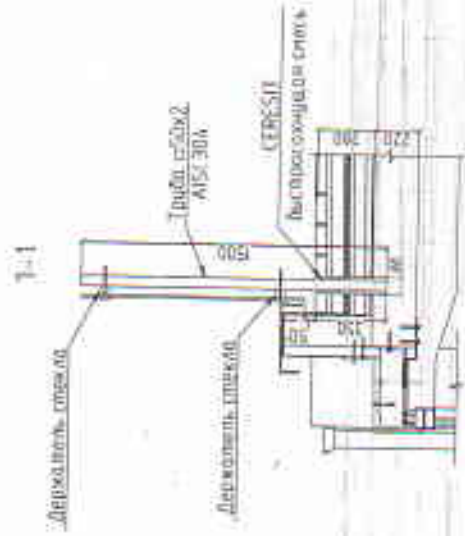
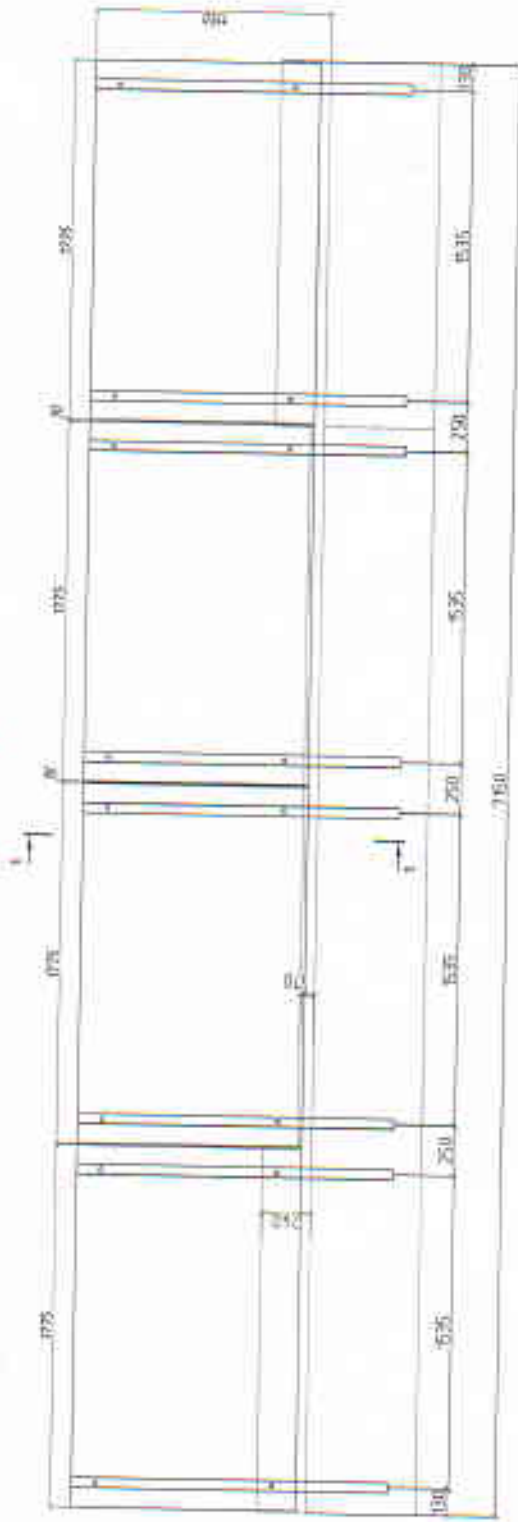
Ограждения входов из стекла

Иван	№ док.	Площадь	Дата

2025



Ограждение балкона



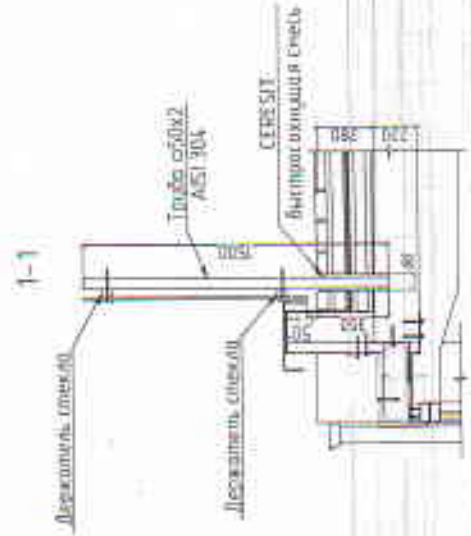
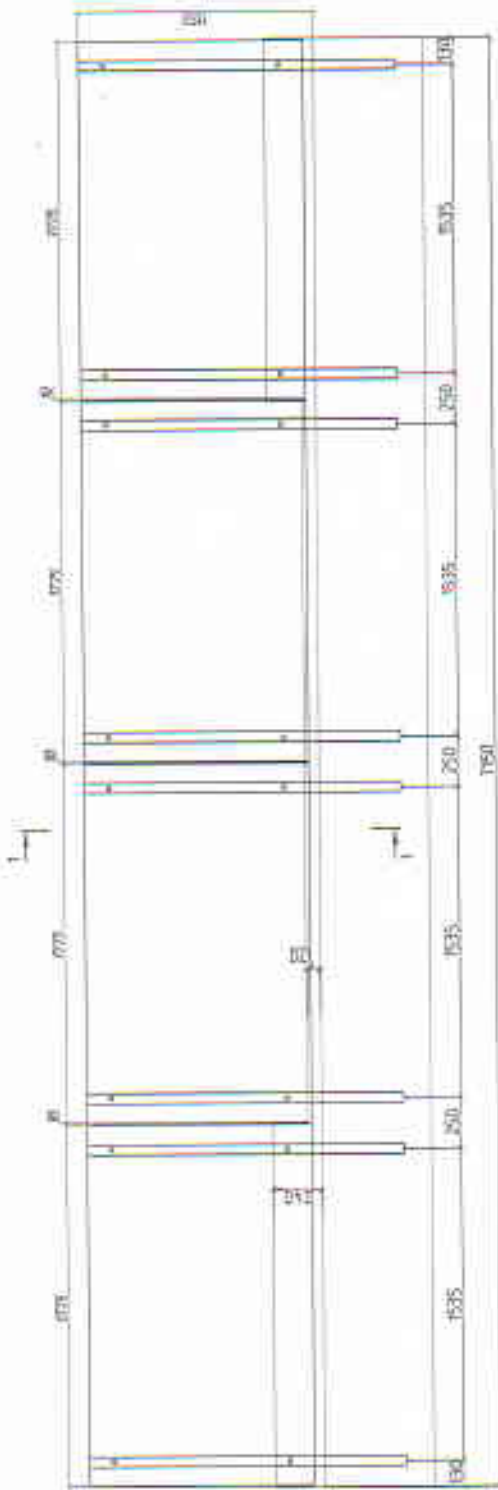
1 Для установки слески собрать леберстие в плите поковая диаметр 80мм

21.004.1-2-AP1.3-Д		Реконструкция территории по проекту Парламентской, 8 в г. Рязань		Сметная цена	Листов	Лист №
		Этап №2 по решению		КМ	3	
		Ограждение балкона		Сметный лист №35 Филиал УИИМ		

Имя и Фамилия	Подпись	Дата	Имя и Фамилия	Подпись	Дата



Ограждение балкона



1. Для установки стойки следует соблюдать в плане покрытие для негр. 60мм

21.004.1-2-AP13-D

Разработчик: архитектурное бюро "Перспектива", г. Москва

№ п/п	Имя	Фамилия	Инициалы	Дата	Подпись	Должность
1	Иванов	Иван	Иванович	18.05	[Подпись]	Инженер
2	Петров	Петр	Петрович	18.05	[Подпись]	Инженер
3	Сидоров	Сидор	Сидорович	18.05	[Подпись]	Инженер
4	Смирнов	Смирнов	Смирнович	18.05	[Подпись]	Инженер
5	Кузнецов	Кузнецов	Кузнецович	18.05	[Подпись]	Инженер

300-мм №2 по элементу

Ограждение балкона

Спроектировано в  
Филиал №35  
ФГУП "УММ"



Специальное задание на анализ СЭП (эрозия оборудования)

Качественное	Марка	Кол. /шт	Соримент	Ширина /мм	Кол. /шт	Вес /кг	Материал	Масса, кг	Материал	Масса /кг	Сред. ст. /шт	Линейное		
Орпанение	ОРП-1	12	1	TP-D32x1,8	879	4	1,8	4,0	11,4	138,3	181,204			
			2	TP-D42x1,8	860	3	1,2	2,8						
			3	TP-D16x1,8	768	6	0,4	2,8						
			4	TP-D16x1,8	350	3	0,2	0,6						
			0-5		100	100	4	0,4					1,5	
			6-7		42	42	4	0,0					0,1	
			7	Классовый анализ W-F425 (AZK)-20-41-M19K130	16		16	0,0					0,0	
							1	0,112					0,1	
														0,1
														0,0
Орпанение	ОРП-2	12	1	TP-D32x1,8	820	2	1,0	2,1	9,3	111,3	181,204			
			2	TP-D24x1,8	630	2	0,5	1,1						
			3	TP-D24x1,8	687	8	0,6	2,5						
			4	TP-D24x1,8	578	3	0,5	1,8						
			5-6		100	100	2	0,4					0,8	
			6-7		20	48	0	0,0					0,1	
			7	*D10	20	6	0,0	0,1						
			8-10		22	32	2	0,0					0,0	
					25	25	10	0,0					0,1	
							8	0,0					0,0	

Сторона №

Линейный номер

Идентификационный №  
 Место в здании  
 Место в цехе  
 Место в здании

Изм.	Илуст.	№ докум.	Изд.	Дата

21.004.1-2-AP1.1-D

Формат

А4

Илуст.  
10