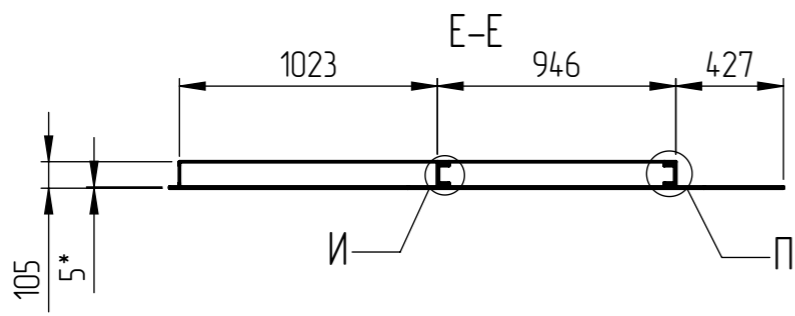
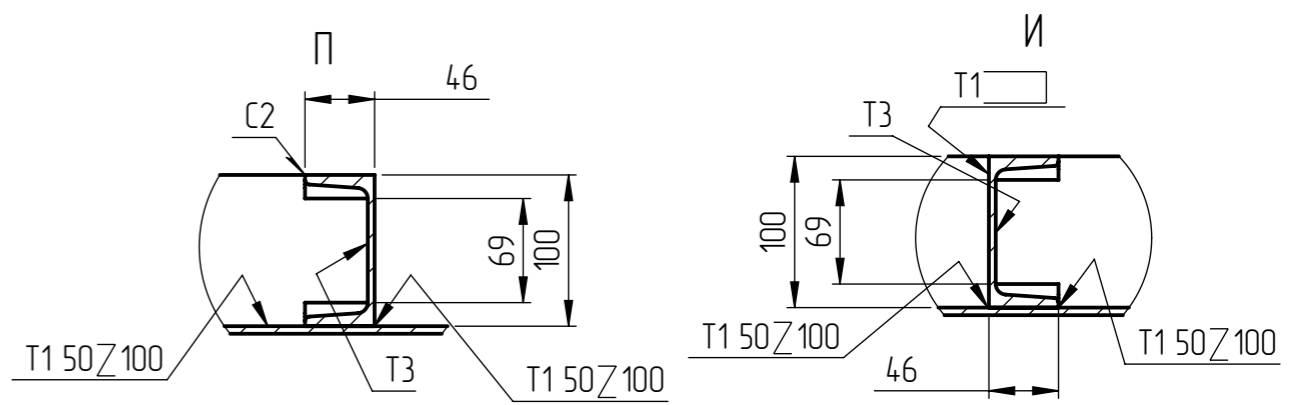
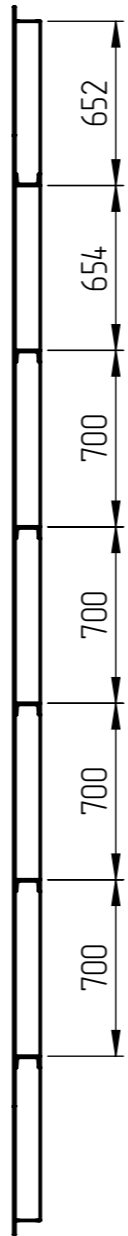
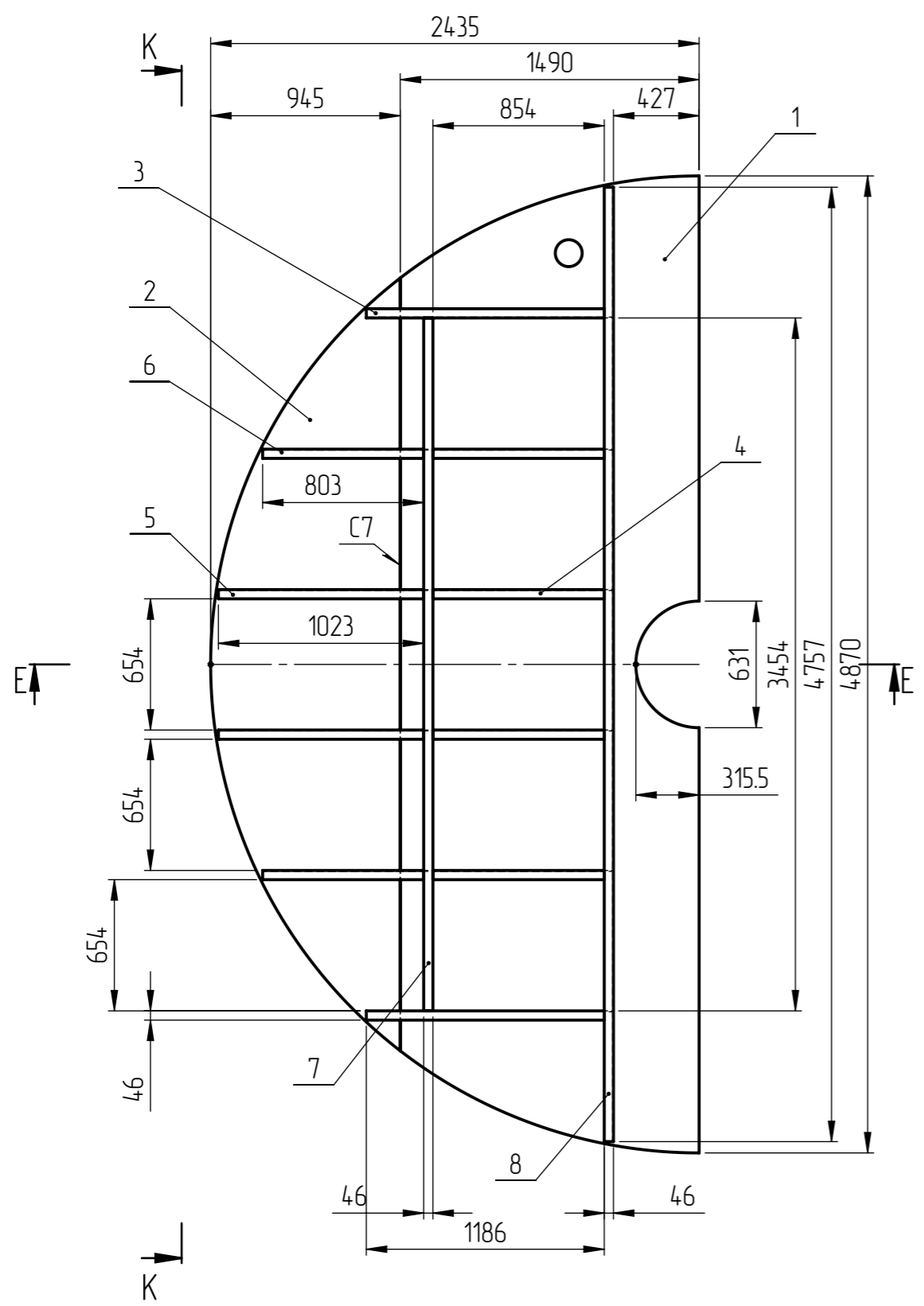


K-K

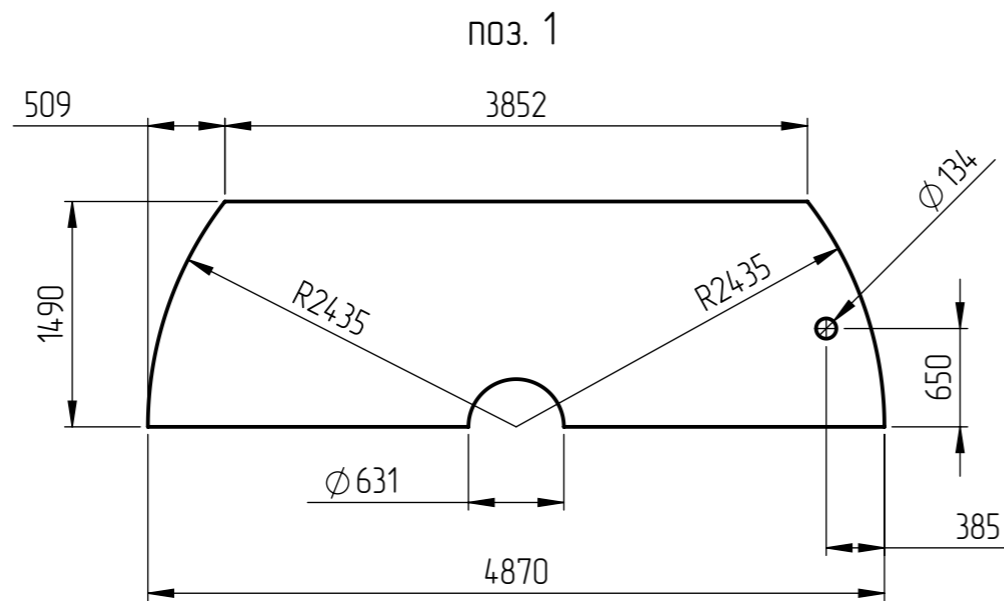


1. Материал днаца - сталь СтЗсп5-св.
2. Сварочные материалы и технология сварки должны обеспечивать равнопрочность сварных швов основному металлу.
3. Заводские сварные соединения детали поз. 1 и поз. 2 должны выполняться двусторонней автоматической сваркой подслоем флюса по ГОСТ 8713.
4. Остальные сварные соединения должны выполняться в среде защитных газов по ГОСТ 14771-76.
5. Визуально-измерительному контролю должны подвергаться 100% длины всех сварных соединений согласно п. 9.4.5 ГОСТ 31385-2016.
6. Масса (включая наплавленный металл) - 516,7 кг.

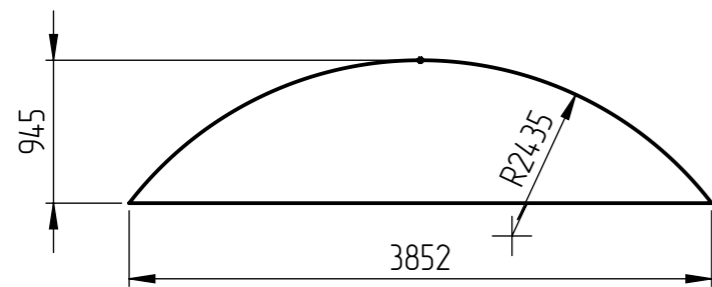
| | | | |
|--------------|--|--|--|
| Создано | | | |
| Взам. инв. № | | | |
| Подп. и дата | | | |
| Инв. № подл. | | | |

РВС.100-1.03.01.000 СБ

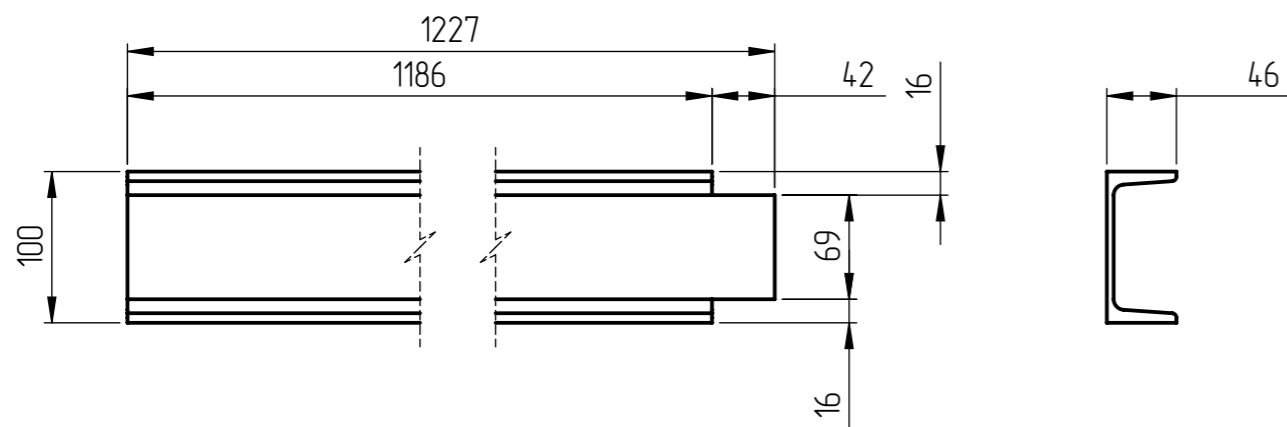
| | | | | | | | | |
|-----------|------|----------|-------|------|--|-------------------|------|--------|
| Изм. | Лист | № докум. | Подп. | Дата | Бак хранения химически очищенной воды объемом 100 м ³ | Стадия | Лист | Листов |
| Разраб. | | | | | | | 1 | 2 |
| Проб. | | | | | | | | |
| Т. контр. | | | | | Днище/Половина 1 ОБЩИЙ ВИД | ООО "ЕВРОТЕХПРОМ" | | |
| Н. контр. | | | | | | | | |
| Утв. | | | | | | | | |



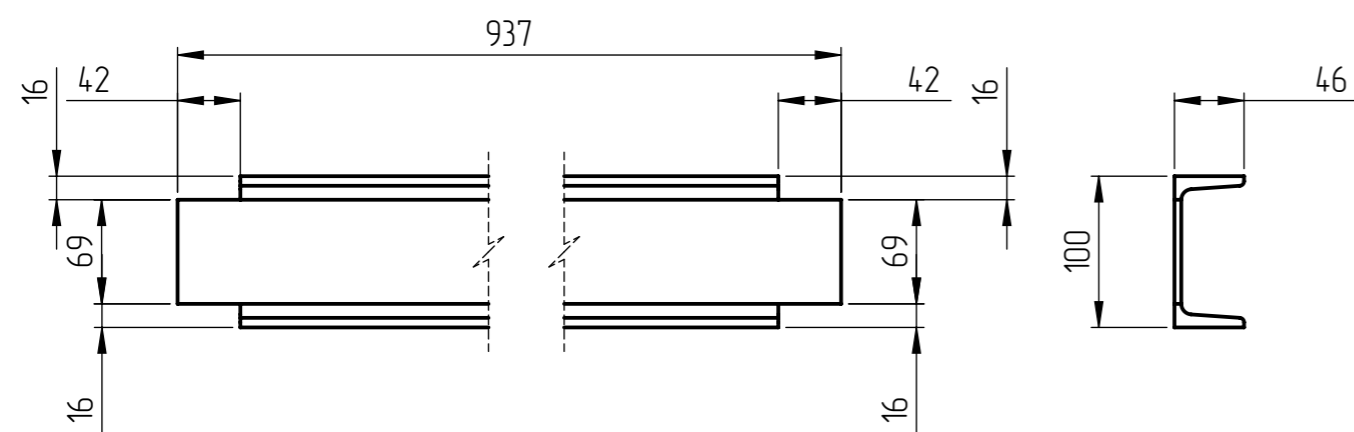
поз. 2



поз. 3



поз. 4



| Поз. | Наименование | Размеры, мм | Кол-во | Масса | | | Марка стали |
|---------------------------|--------------|-----------------|--------|-------|--------|-------|-------------|
| | | | | Т | 1 дет. | Всех | |
| 1 | Лист 1 | -5x1490x4870 | 1 | 259,2 | 259,2 | 510,9 | Ст3сп5-сб |
| 2 | Лист 2 | -5x945x3852 | 1 | 99,7 | 99,7 | | Ст3сп5-сб |
| 3 | Ребро 1 | С, 10У - L=1227 | 2 | 9,8 | 19,6 | | Ст3сп5-сб |
| 4 | Ребро 2 | С, 10У - L=937 | 4 | 7,5 | 30 | | Ст3сп5-сб |
| 5 | Ребро 3 | С, 10У - L=1023 | 2 | 8,8 | 17,6 | | Ст3сп5-сб |
| 6 | Ребро 4 | С, 10У - L=803 | 2 | 6,9 | 13,8 | | Ст3сп5-сб |
| 7 | Ребро 5 | С, 10У - L=3454 | 1 | 29,7 | 29,7 | | Ст3сп5-сб |
| 8 | Ребро 6 | С, 10У - L=4757 | 1 | 40,9 | 40,9 | | Ст3сп5-сб |
| На сварные соединения 1 % | | | | | | 5,1 | - |
| Общий вес | | | | | | 516,7 | - |

| | |
|--------------|--|
| Создано | |
| Взам. инв. № | |
| Подп. и дата | |
| Инв. № подл. | |

| | | | | | | | |
|-----------|------|----------|-------|------|--|------|--------|
| | | | | | РВС.100-1.03.01.000 СБ | | |
| Изм. | Лист | № докум. | Подп. | Дата | Резервуар объемом 1200 м3 для хранения воды | | |
| Разраб. | | | | | | | |
| Проб. | | | | | | | |
| Т. контр. | | | | | | | |
| Н. контр. | | | | | Днище/Половина 1 ВЕДОМОСТЬ И ДЕТАЛИРОВКА | | |
| Утв. | | | | | | | |
| | | | | | Стадия | Лист | Листов |
| | | | | | | 2 | 2 |
| | | | | | ООО "ЕВРОТЕХПРОМ" | | |