

WWW.KMPRO.BY



Экспериментальный многофункциональный комплекс "Северный берег"
Котельная и сети теплоснабжения (Участок №1). 2 очередь строительства

Баки хранения химически очищенной
воды объемом 100 куб.м.
Площадки

П-75/22-2-ТМ.Н2 КМ

ООО "БелКМДпроект"

+375 29 668 62 99
Минск 2025г.

Разраб. Насонов  08.25

Согласовано _____

Согласовано _____

Согласовано _____

Согласовано _____

Согласовано

Взам. инв. N

Подпись и дата

Инв. N подл.

1. Данный комплект разработан по заданию на проектирование.
2. Изготовление металлоконструкций вести в соответствии с требованиями ГОСТ 23118-2012 "Конструкции стальные строительные. Общие технические условия", СТБ 1396-2003 "Фермы стропильные стальные для производственных зданий. Технические условия", СТБ 1317-2002 "Лестничные марши, площадки и ограждения стальные. Технические условия", СТБ 2174-2011, СТБ 1381-2003, ГОСТ 10922-2012 и ТКП 45-5.04-121-2009 "Стальные строительные конструкции. Правила изготовления", ТКП 45-5.09-33-2006 "Антикоррозионные покрытия строительных конструкций зданий и сооружений. Правила устройства". Монтаж металлоконструкций производить в соответствии с ТКП 45-5.04-41-2006. Монтаж конструкций следует производить по утвержденному проекту производства монтажных работ.

При производстве работ руководствоваться требованиями ТКП 5-5.09-33-2006 "Антикоррозионная защита строительных конструкций зданий и сооружений. Правила устройства", СТБ 1684-2006 "Устройство антикоррозионных покрытий строительных конструкций зданий и сооружений. Номенклатура контролируемых показателей качества. Контроль качества работ", ГОСТ 12.3.005-75 "Система стандартов безопасности труда. Работы окрасочные. Общие требования безопасности", ГОСТ 12.3.016-87 "Система стандартов безопасности труда. Строительство. Работы антикоррозионные. Требования безопасности."

3. Материалы для сварки, соответствующие сталям, принимать по прил."А-Г" СП 5.04.01-2021. Электроды для сварки должны превосходить по свойствам используемую сталь.

4. Заводские швы всех элементов выполнять полуавтоматической сваркой в среде углекислого газа. Неоговоренные сварные соединения варить по контуру прилегания деталей сплошными нормальными швами по ГОСТ 14771-79. Катеты швов кроме оговоренных принимать по наименьшей толщине свариваемых деталей +1 мм.

5. Все стыковые швы выполнять с полным проваром и с применением выводных планок.

6. Все сварные швы, за исключением особо оговоренных в рабочих чертежах, по степени ответственности относятся ко II категории и требуют средний уровень качества по ГОСТ 23118-2012. Данные сварные швы должны в обязательном порядке проходить 100% визуальный и измерительный контроль качества.

7. Кромки свариваемых деталей перед сваркой очистить шириной не менее 20 мм до чистого металла.

8. Антикоррозионную обработку проводить по требованиям раздела КМ. В монтажных узлах и стыках, а также в местах, где окраска повреждена, после окончания монтажных работ антикоррозионная защита должна быть восстановлена. Все монтажные крепления, прихватки, временные приспособления после окончания монтажа должны быть сняты, а места приварки зачищены.

10. Все отправные марки маркировать методом, обеспечивающим сохранность и читаемость маркировки. Маркировать наименование, приведенное на чертежах в кавычках: "С12", "Б4" и т.д.

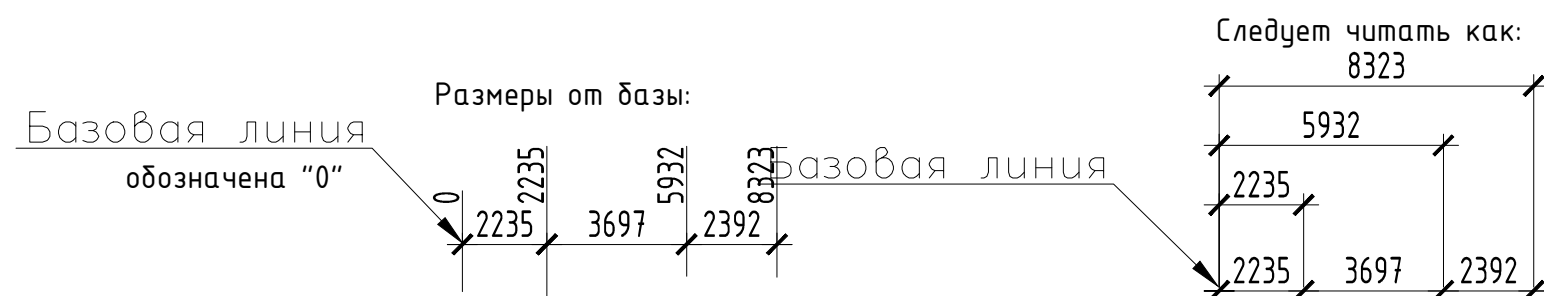
11. Острые края и заусенцы недопустимы.

12. Неуказанные предельные отклонения размеров $\pm IT14/2$. Отклонения размеров фасонки $^{+0}_{-2}$. Отклонения межосевых размеров отверстий ± 1 мм.

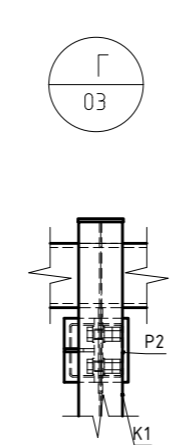
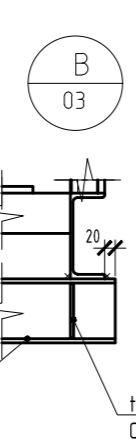
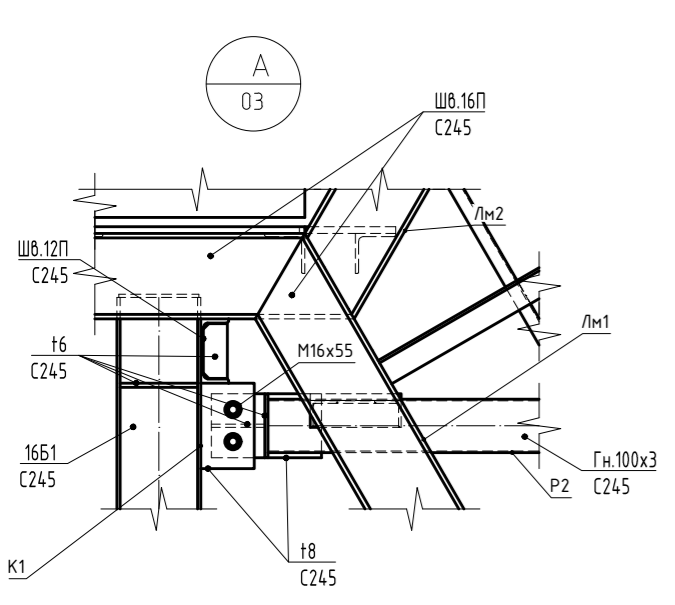
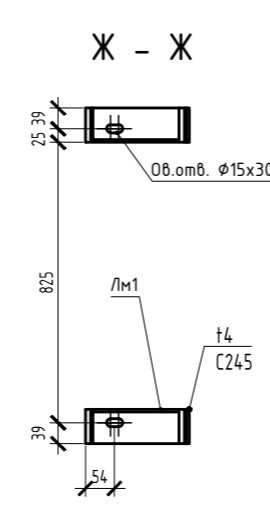
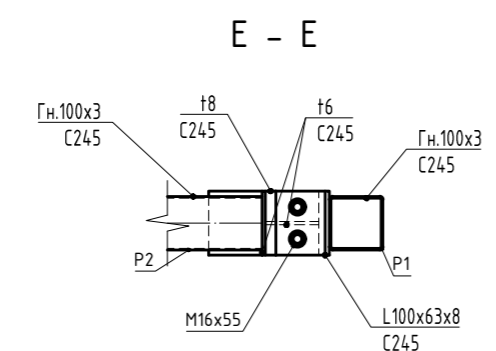
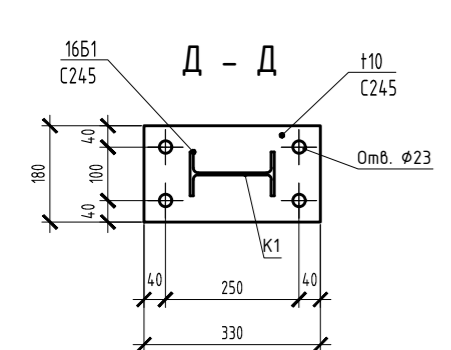
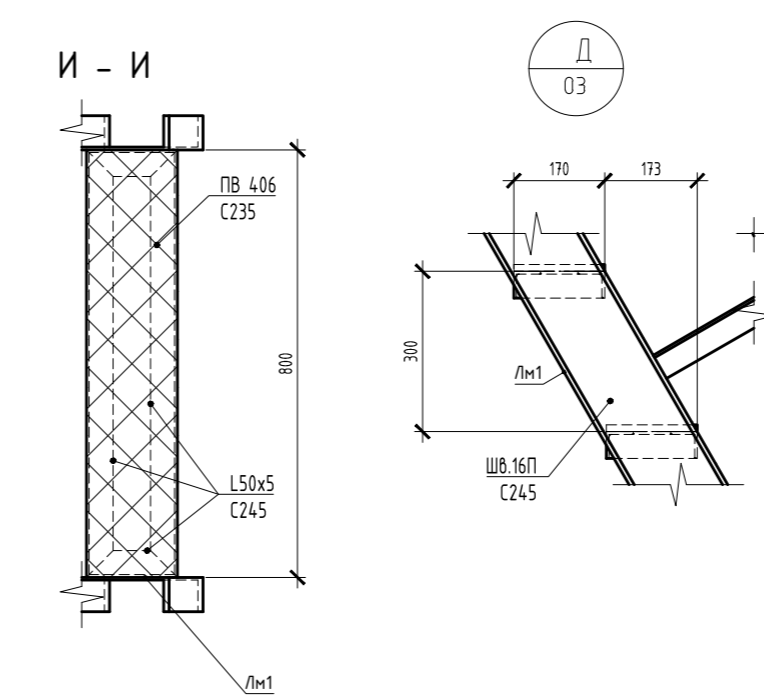
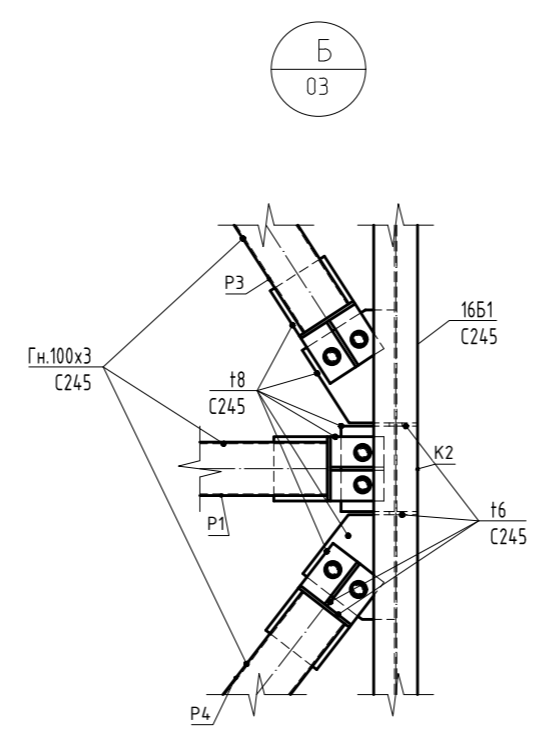
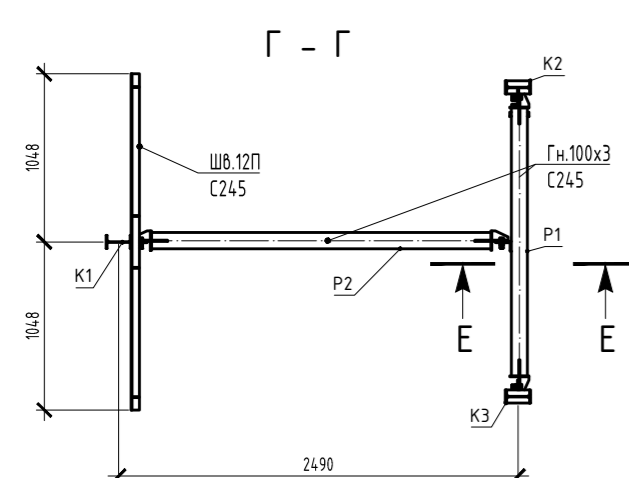
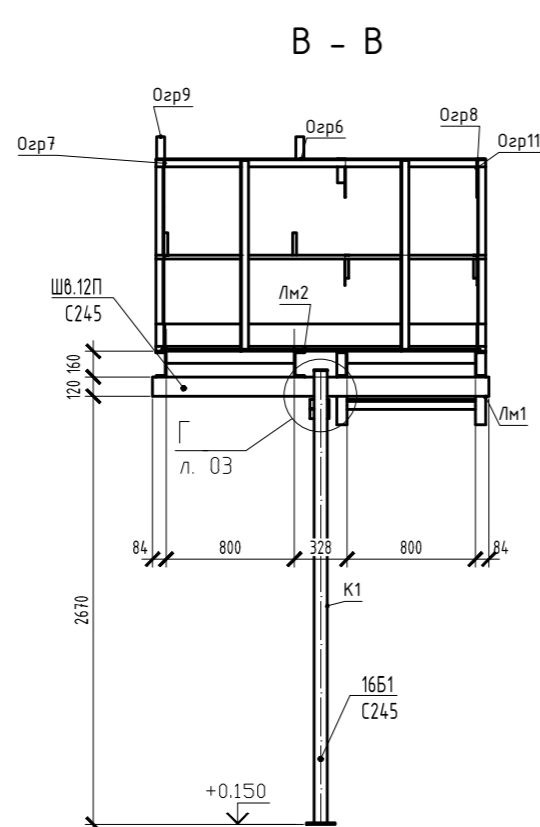
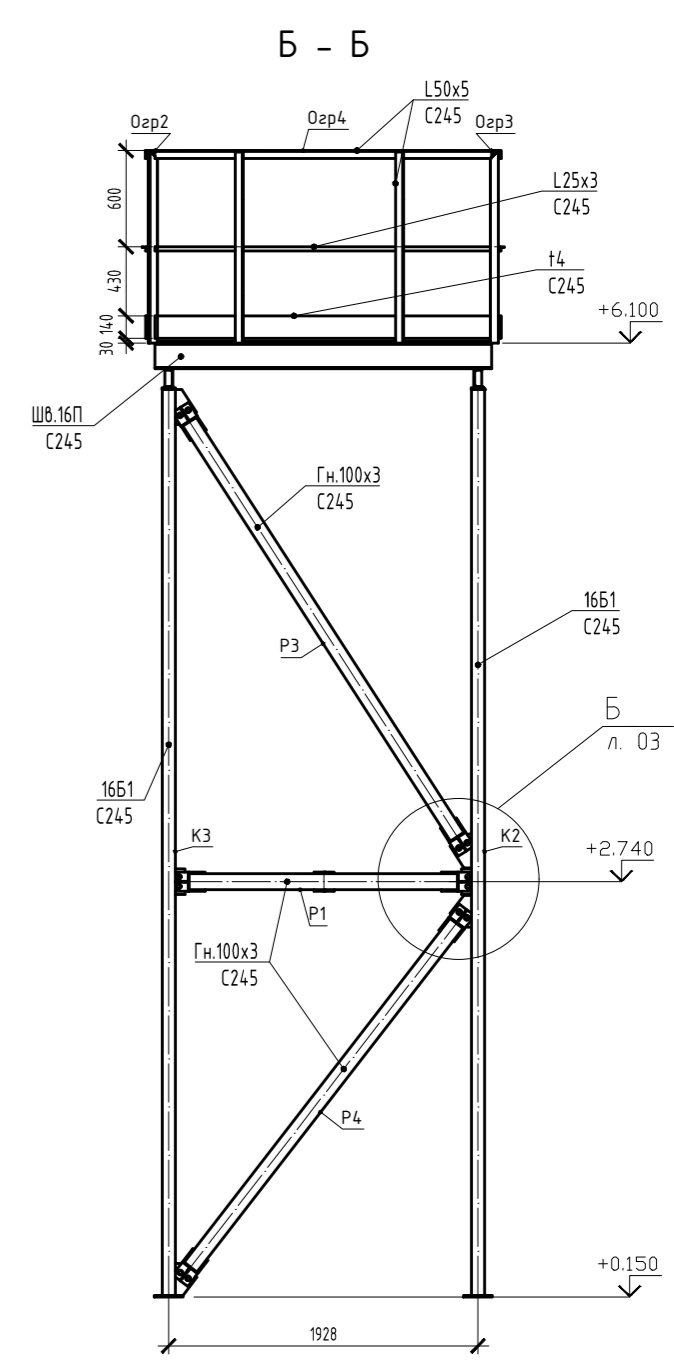
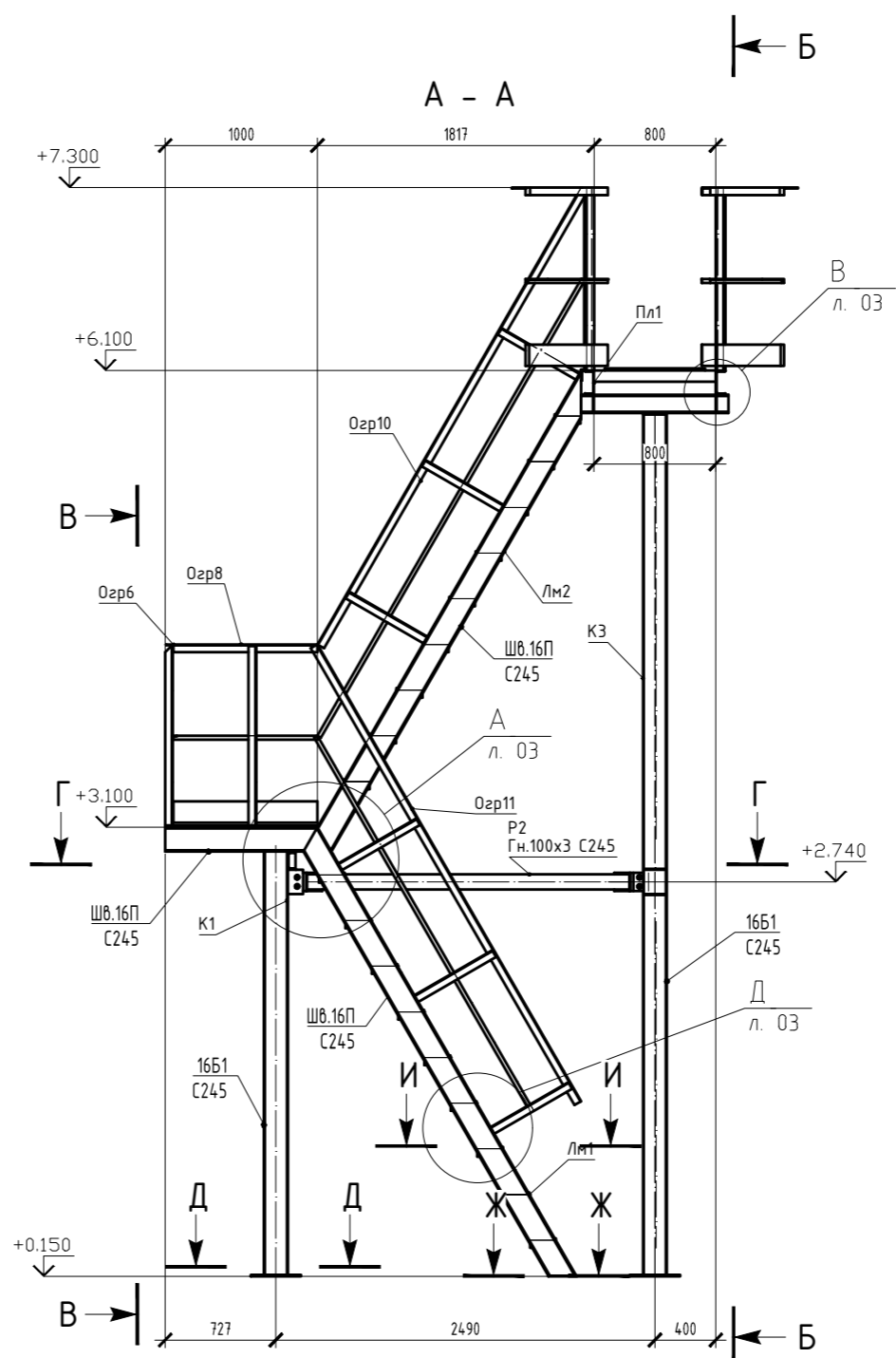
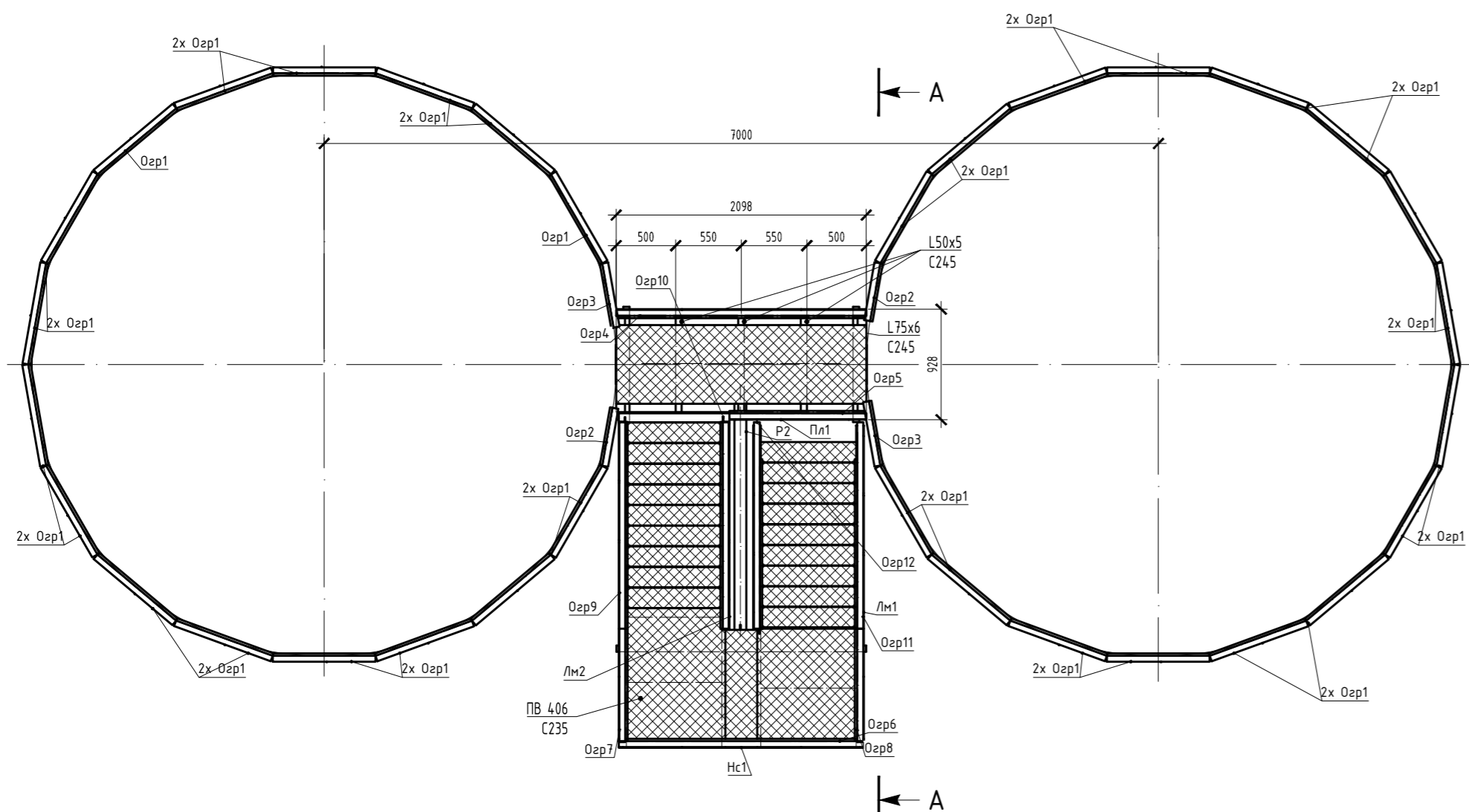
13. Схемы установки элементов, отметки и установочные размеры см. раздел проекта КМ. При монтаже руководствоваться указаниями проекта производства работ, разработанного в соответствующем порядке. При производстве металлоконструкций и их монтаже работать совместно с разделом КМ.

14. Детали, помеченные в ведомостях марок как "монтажные" поставлять в составе марок в комплекте.

Условные обозначения:



						П-75/22-2-ТМ.Н2 КМ			
						Экспериментальный многофункциональный комплекс "Северный берег" Котельная и сети теплоснабжения (Участок №1). 2 очередь строительства			
Изм.	Кол.	Лист	Индок.	Подпись	Дата	Баки хранения химически очищенной воды объемом 100 куб.м. Площадки	Стадия	Лист	Листов
							КМД	01	
Проверил		Парамонов			08.25	Общие данные. Ведомости	ООО "БелКМДпроект"		
Разраб.		Насонов			08.25		+375 29 668 62 99		

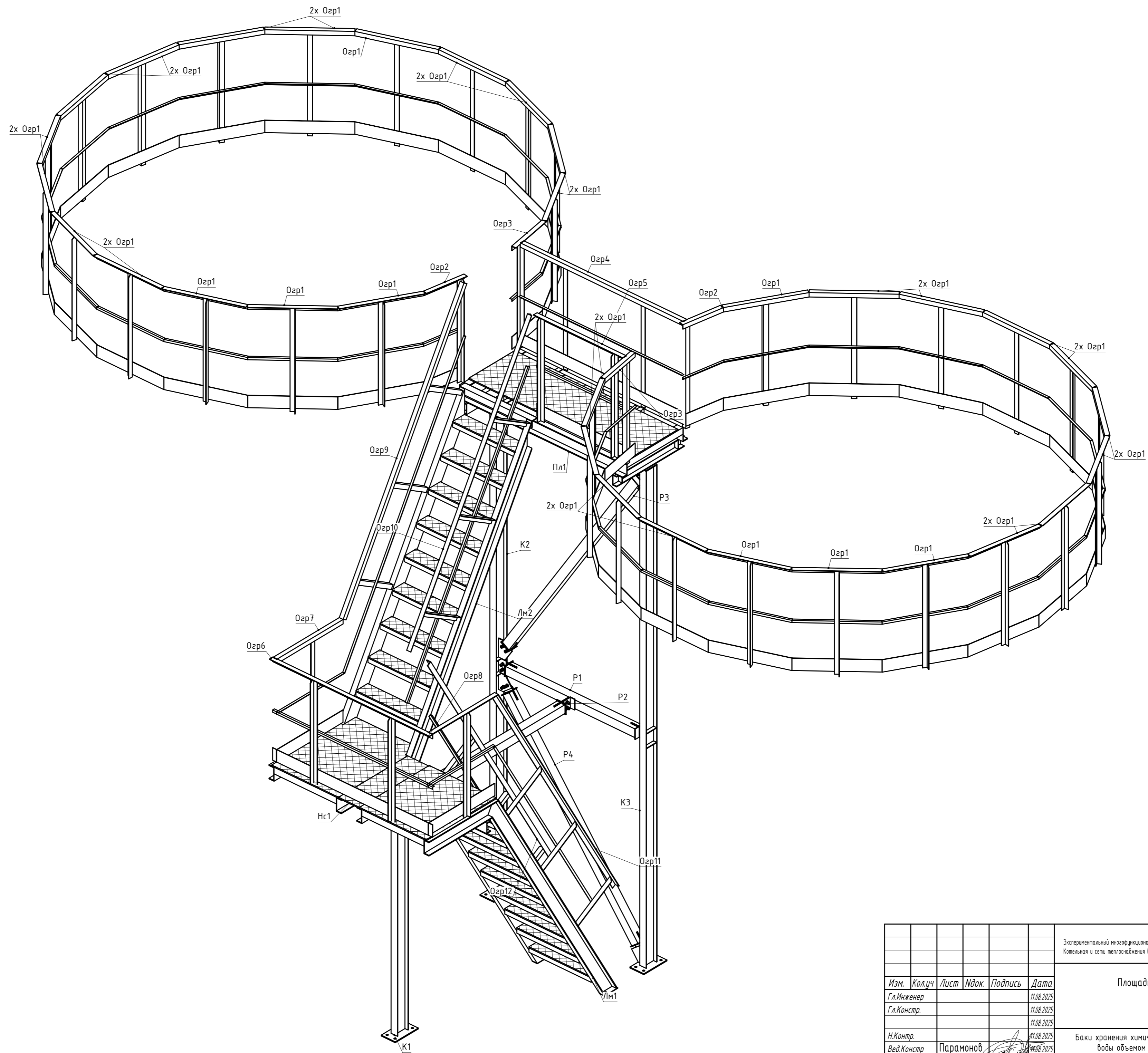


Выборка металла			
Сечение	Вес, кг	Марка стали	Примечание
Двутавр 116Б1	179.32	C245	СТО АСЧМ 20-93
Уголок L100x63x8	1.18	C245	ГОСТ 8510-87
Уголок L25x3	55.46	C245	ГОСТ 8509-93
Уголок L50x5	556.12	C245	
Уголок L75x6	50.49	C245	
Лист t 10	15.99	C245	ГОСТ 19903-2015
Лист t 4	162.62	C245	
Лист t 6	116.2	C245	
Лист t 8	24.35	C245	
Труба кв.100x3	85.81	C245	ГОСТ 30245-2003
ПВ 406	93.66	C235	ГОСТ 8706-58
Швеллер С12П	41.93	C245	ГОСТ 8240-97
Швеллер С16П	316.68	C245	
На сварные швы:	15.95		
Итого:	1611.2		

Изм.					Лист			Дата			Подпись и дата			Итого		
Изм.	Кол-во	Лист	Изд.	Подпись	Дата	Итого	Итого	Итого	Итого	Итого	Итого	Итого	Итого	Итого	Итого	Итого
Гл.Инженер					11.08.2025											
Гл.Констр.					11.08.2025											
Н.Контр.					11.08.2025											
Вед.Констр.	Паромонов				11.08.2025											
Констр.	Насонов				11.08.2025											

Имя, И.И.И. Подпись и дата. Взам. инв. N

Экспериментальный инновационный комплекс "Северный берег"
 Коллекция и сети металлообработки (восток) МП. 2 очередь строительства
 П-75/22-2-ТМ.И2 КМ
 Площадки РВС
 Баки хранения химически очищенной воды объемом 100 куб.м.
 Площадки
 000 "БелКМДпроект"
 375 29 668 62 99



Инв. N подл. Подпись и дата. Взам. инв. N

						П-75/22-2-ТМ.Н2 КМ		
						Экспериментальный multifunctional complex "Северный берег" Котельная и сети теплоснабжения (Засток №1). 2 очередь строительства		
						Площадки РВС		
Изм.	Кол.уч	Лист	Изд.	Подпись	Дата	Стадия	Масса	Масштаб
					11.08.2025			1:25
Гл.Инженер					11.08.2025			
Гл.Констр.					11.08.2025			
Н.Контр.					11.08.2025			
Вед.Констр.	Парамонов				11.08.2025			
Констр.	Насонов				11.08.2025			
						Баки хранения химически очищенной воды объемом 100 куб.м. Площадки		
						Лист 04	Листов	
						000 "БелКМДпроект" +375 29 668 62 99		