

Рэспубліка Беларусь  
Государственное производственное объединение  
«Минскстрой»

Філіял  
«СТРОИТЕЛЬНОЕ УПРАВЛЕНИЕ № 200»  
ОАО «Стройтрест № 35»  
220013 г. Минск, ул. Якуба Коласа, 38  
тел./факс +375 17 292 72 72  
e-mail: SU200TR35@GMAIL.COM  
IBAN: BY32BPSB30121029350159330000  
BIC банка BPSBВY2X пр. Машэрава, 80  
УНП 101116094 | ОКПО 01279346



Рэспубліка Беларусь  
Дзяржаўнае вытворчае аб'яднанне  
«Мінскбуд»

Філіял  
«БУДАЎНІЧАЕ УПРАВЛЕННЕ № 200»  
ААТ «Будтрэст № 35»  
220013 г. Мінск, вул. Якуба Коласа, 38  
тэл./факс +375 17 292 72 72  
e-mail: SU200TR35@GMAIL.COM  
IBAN: BY32BPSB30121029350159330000  
BIC банку BPSBВY2X пр. Машэрава, 80  
УНП 101116094 | АКПА 01279346

13.08.2025 № 04-1405

На \_\_\_\_\_ от \_\_\_\_\_

Директору ООО «Минский  
городской технопарк»  
Давидовичу В.А.

Копия: УП «УКС  
Мингорисполкома»

Копия: УП  
«МИНСКПРОЕКТ»

Филиал СУ-200 ОАО «Стройтрест №35» по объекту: «Реконструкция территории по проспекту Партизанскому, 8 в г. Минске. 27 очередь» направляет Вам копию письма ООО «ТЕХНОЦИТ» №1465/08-25 от 12.08.2025г и просим Вас внести изменения в проектно-сметную документацию согласно имеющихся замечаний.

Приложение:

Копия письма ООО «ТЕХНОЦИТ» на 2 листах.

Директор Филиала СУ-200  
ОАО «Стройтрест №35»

А. М. Горбачик

# ООО «ТЕХНОЩИТ»

Общество с ограниченной ответственностью "Технощит"  
220012 г. Минск, пр-т Независимости, 80-2Н, т/ф: (017) 399 90 10  
р/с: BY08 ALFA 3012 2231 0500 3027 0000 ЗАО "Альфа-Банк"  
220013, г. Минск, ул. Сурганова, 43-47  
БИК: ALFABY2X УНП: 191205630 ОКПО: 378483345000  
E-mail: [tehnoschit191@mail.ru](mailto:tehnoschit191@mail.ru)

Исх. № 1465/08-25 от 12.08.2025

Филиал "СУ №200" ОАО "Стройтрест №35"

При проведении натуральных замеров проемов под установку ворот промышленных секционных на объекте «Реконструкция территории по просп. Партизанскому, 8, в г. Минске». 27-ая очередь строительства» были выявлены следующие обстоятельства:

Проем размером: 5,010x5,020h (фото №1) требует доработки, а именно:

- для монтажа ворот мешает связь между двутаврами (указана стрелкой), ее нужно убрать или отнести от проема не менее чем на 300мм.

Фото №1.



Проемы размером: 4,930x4,960h (фото №2) и 5,0200x4,890h (фото №3) требует доработки по установке металлокаркасов т.к. перемычки в данных проемах находятся не в плоскости с внутренней частью стены.

Фото №2.

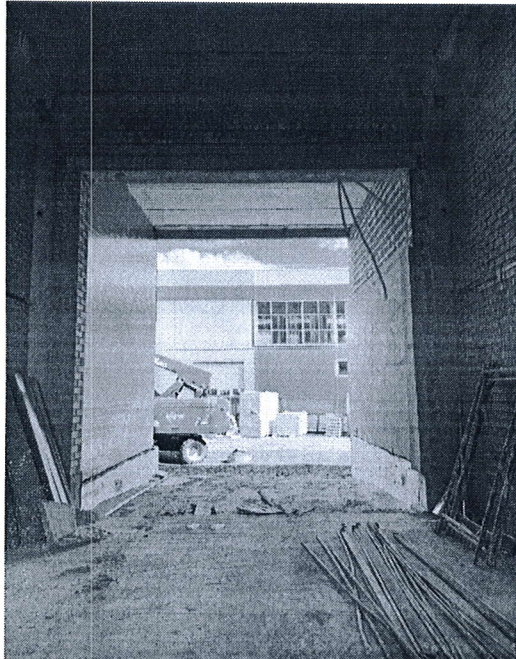


Фото №3.



Директор

Пальчик В.М.