

Адкрытае акцыянернае таварыства  
«Трест № 15 «Спецбуд»

Спецыялізаванае ўпраўленне №173

вул. Мініна, 1, 220014, г. Мінск  
e-mail: su173@trest15.by www.trest15.by  
тэл. (017) 375-97-45, факс (0172) 375-97-45  
р.р ВУ20ВПСВ30121040880169330000  
ў ААТ «Сбер Банк», БИК ВПСВВУ2Х  
г. Мінск, пр-т Незалежнасці, 32А-1  
УНП – 102346840 ОКПО – 01279665



Открытое акционерное общество  
«Трест № 15 «Спецстрой»

Специализированное управление №173

ул. Минина, 1, 220014, г. Минск  
e-mail: su173@trest15.by, www.trest15.by  
тел. (017) 375-97-45, факс (017) 375-97-45  
р.с ВУ20ВПСВ30121040880169330000  
в ОАО «Сбер Банк», БИК ВПСВВУ2Х  
г. Минск, пр-т Независимости 32А-1  
УНП – 102346840 ОКПО – 01279665

11.08.2025 № 23-07/635

на \_\_\_\_\_ от \_\_\_\_\_

КУП «УКС Мингорисполкома»

СУ-73 ОАО «Трест № 15 «Спецстрой»

О предоставлении фронта работ

СУ-173 ОАО «Трест № 15 «Спецстрой» настоящим сообщает, что по объекту «Экспериментальный многофункциональный комплекс «Северный берег». Возведение инженерной и транспортной инфраструктуры в границах ул. Проектируемой № 4 – ул. Проектируемой № 7 – ул. Проектируемой № 5 – ул. Проектируемой № 2 в г. Минске» (шифр 21.70.28.02) отсутствует фронт работ для завершения работ по строительству объекта.

В частности колодец № 14 (ввод в дом № 2.7) находится в откосе котлована башенного крана, на пролете от колодца № 15 до колодца № 16 (ввод в дом № 2.6) отсутствует вертикальная планировка, лежат паговые плиты, стоит мобильная платформа, от колодца № 13 до ввода в дом № 2.4 отсутствует вертикальная планировка, на участке между колодцами № 7 и № 8 (ввод в дом № 2.2) не засыпана теплотрасса, возле дома № 2.9 сложены строительные материалы и отсутствует вертикальная планировка.

Таким образом, просим предоставить фронт работ для завершения работ по объекту.

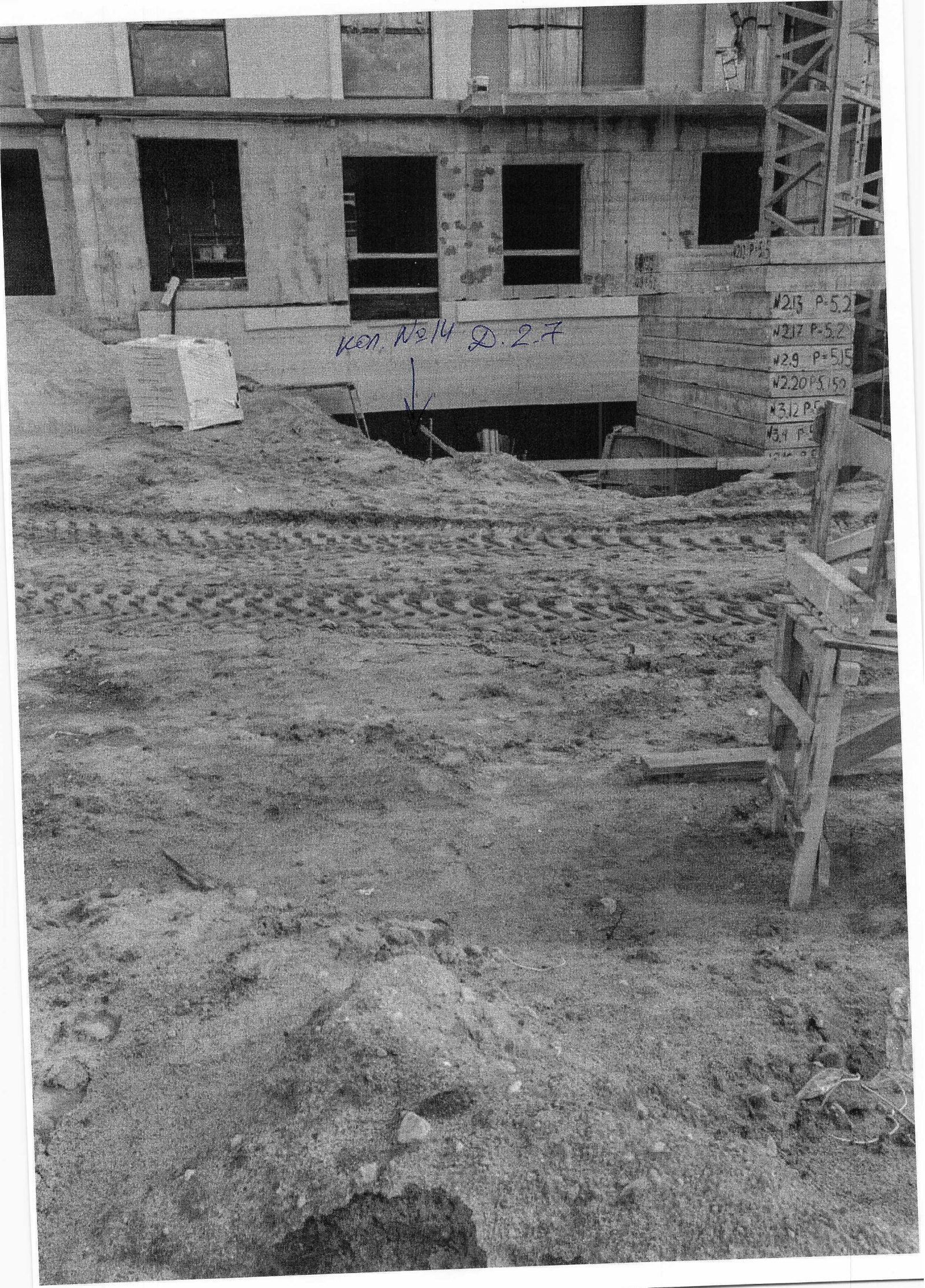
Приложение на 6 л.

Начальник СУ-173  
ОАО «Трест № 15 «Спецстрой»

Д.П. Елизаров

+ 375 29 872 28 64 Короткевич

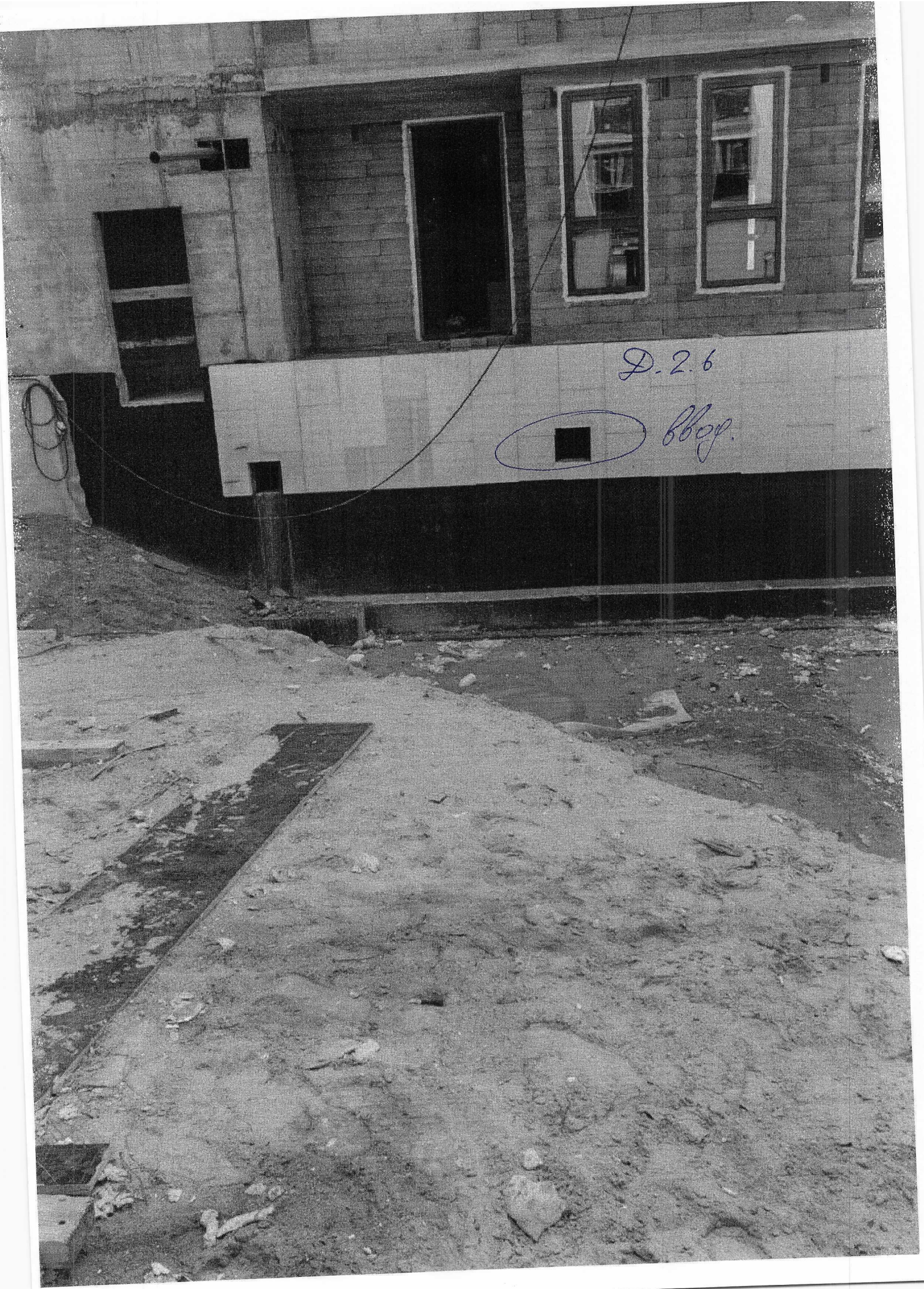




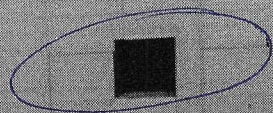
Kon. №14 D. 2.7

- N213 P-5.2
- N217 P-5.2
- N29 P-5.15
- N220 P-5.150
- N312 P-5
- N34 P-5



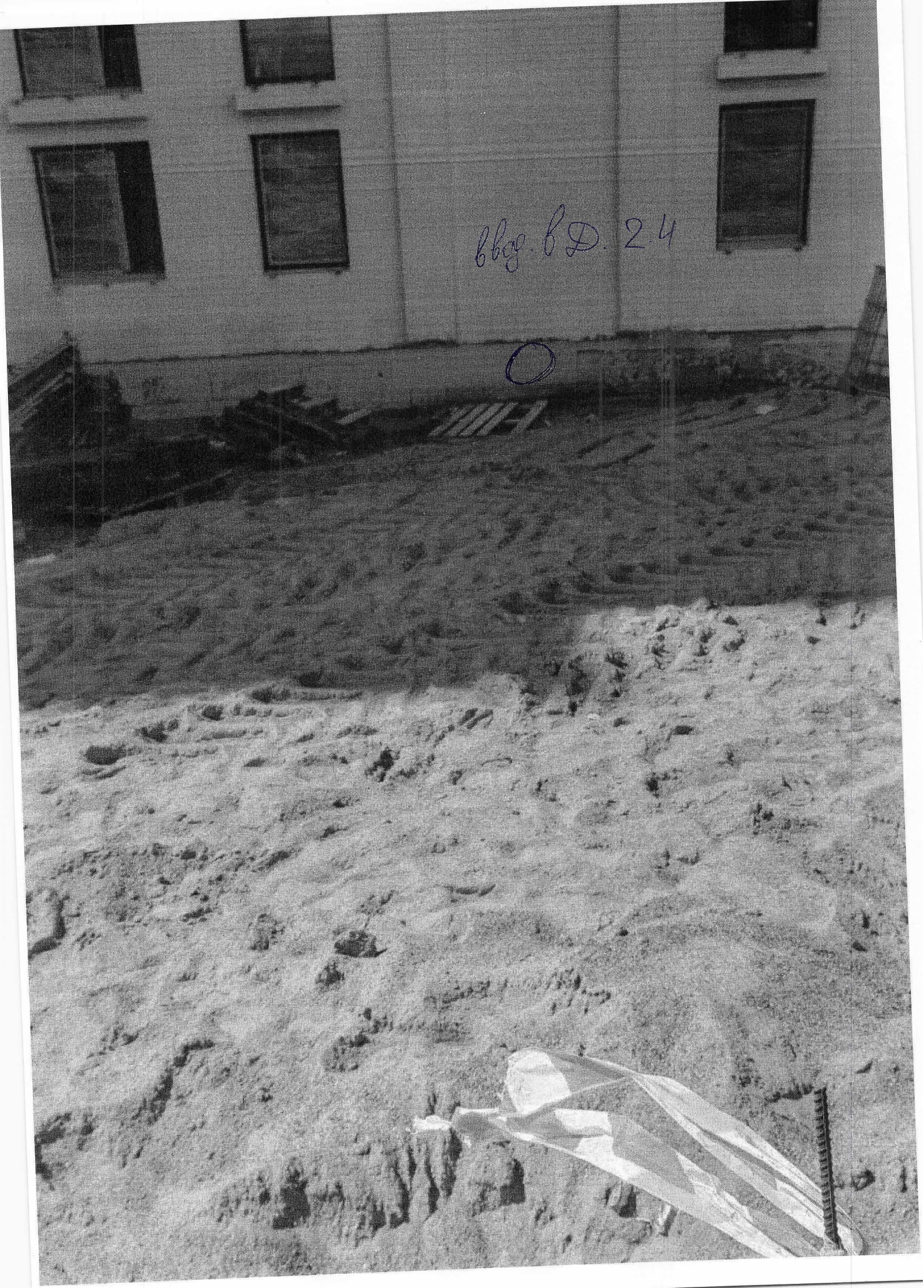


D.2.6



bbq.

blg. 6D. 2.4



D. 2. 2



Q. 2. 9

