



Камунальнае транспартнае ўнітарнае
прадпрыемства «Мінскі метрапалітэн»
**Даччынае камунальнае ўнітарнае
прадпрыемства «Дырэкцыя па
будаўніцтве Мінскага
метрапалітэна»**

(Дзяржаўнае прадпрыемства «Дырэкцыя
па будаўніцтве Мінскага метрапалітэна»)

проспект Незалежнасці, 6, 220030, г. Мінск
тэл. +375 17 219 58 09, факс +375 17 396 97 81
e-mail: kupdsmm@kupdsmm.by, <https://kupdsmm.by>
р/р ВУ23ВПСВ30121035760119330000
у Рэгіянальнай Дырэкцыі № 700 па г. Мінску
і Мінскай вобласці ААТ «Сбер Банк»
г. Мінск, пр-т Машэрава, 80 ВІС ВПСВВУ2Х
УНП 100119042 АКПА 01113522

Коммунальное транспортное унитарное
предприятие «Минский метрополитен»
**Дочернее коммунальное унитарное
предприятие «Дирекция по
строительству Минского
метрополитена»**

(Государственное предприятие «Дирекция
по строительству Минского метрополитена»)

проспект Независимости, 6, 220030, г. Минск
тел. +375 17 219 58 09, факс +375 17 396 97 81
e-mail: kupdsmm@kupdsmm.by, <https://kupdsmm.by>
р/с ВУ23ВПСВ30121035760119330000
в Региональной Дирекции № 700 по г. Минску
и Минской области ОАО «Сбер Банк»
г. Минск, пр-т Машерова, 80 ВІС ВПСВВУ2Х
УНП 100119042 ОКПО 01113522

18.04.2025 № 02-19/2433
На _____ ад _____

Генеральному директору
УП «МИНСКМЕТРОСТРОЙ»
Косовцу В.А.

**О выполнении гарантийных
обязательств**

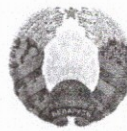
Государственное предприятие «Дирекция по строительству Минского метрополитена» просит в рамках выполнения гарантийных обязательств незамедлительно организовать работы по устранению замечаний по объекту: «Первый участок третьей линии Минского метрополитена от станции «Корженевского до станции «Юбилейная» с электродепо. 6-я очередь. Электродепо Слуцкое».

Приложение: копия письма УП «Минский метрополитен» от 14.07.2025 № 25-19/3638 на 17 л. в 1 экз.

Директор

П.Ф. Царун





Мінскі гарадскі выканаўчы камітэт

**Камунальнае транспартнае
ўнітарнае прадпрыемства
«МІНСКІ МЕТРАПАЛІТЭН»**

(Дзяржаўнае прадпрыемства «Мінскі метраполітэн»)

пр-кт Незалежнасці, 6, 220030, г. Мінск
тэл. (+375 17) 219 50 09, факс: (+375 17) 354 58 22
e-mail: mail@metropoliten.by; www.metropoliten.by
УНП 190510790, АКПА 37336290
р/р ВУ51ВПСВ30121036380189330000
ААТ «Сбер Банк» Рэгіянальная дырэкцыя №700
па г. Мінску і Мінскай вобласці
220035, г. Мінск, пр-кт Машэрава, 80
ВІС ВПСВВУ2Х

14.07.2025 № 25-19/3638
На № ад

Минский городской исполнительный комитет

**Коммунальное транспортное
унитарное предприятие
«МИНСКИЙ МЕТРОПОЛИТЕН»**

(Государственное предприятие «Минский метрополитен»)

пр-кт Независимости, 6, 220030, г. Минск
тел. (+375 17) 219 50 09, факс: (+375 17) 354 58 22
e-mail: mail@metropoliten.by; www.metropoliten.by
УНП 190510790, ОКПО 37336290
р/с ВУ51ВПСВ30121036380189330000
ОАО «Сбер Банк» Региональная дирекция №700
по г. Минску и Минской области
220035, г. Минск, пр-кт Машерова, 80
ВІС ВПСВВУ2Х

Директору
государственного предприятия
«Дирекция по строительству
Минского метрополитена»

Царуну П.Ф.

О замечаниях

Государственное предприятие «Минский метрополитен» сообщаем, что в настоящий момент не устранены следующие замечания:

1. Окончательно не выполнено благоустройство внутренней и прилегающей территории к электродепо «Слуцкое» (Фото 1 - 6).
2. Не равномерно оштукатурен и окрашен фасад здания административно-бытового корпуса (Фото 7 - 9).
3. Не закончен монтаж оборудования в коммуникационном канале (Фото 10 - 11).
4. Трещины по полу в коммуникационном канале (Фото 12).
5. В районе 8-й канавы отстойно-ремонтного корпуса в спринклерном оросителе отсутствует стеклянная запорная колба (Фото 13).
6. На 7-й канаве отстойно-ремонтного корпуса отсутствуют пружинные клеммы крепления ходового рельса (Фото 14 - 15).
7. На территории возле стоянки автотранспорта в районе ул. Кижеватова лежат железобетонные конструкции (Фото 16).

На основании вышеизложенного просим Вас в кратчайшие сроки организовать устранение отмеченных замечаний и проинформировать о сроках их устранения.

Приложение: Фото выявленных замечаний на 16 л. в 1 экз.

Заместитель директора
по эксплуатации

В.Н.Полищук

ΦΟΤΟ 1



ΦΟΤΟ 2



ΦΟΤΟ 3



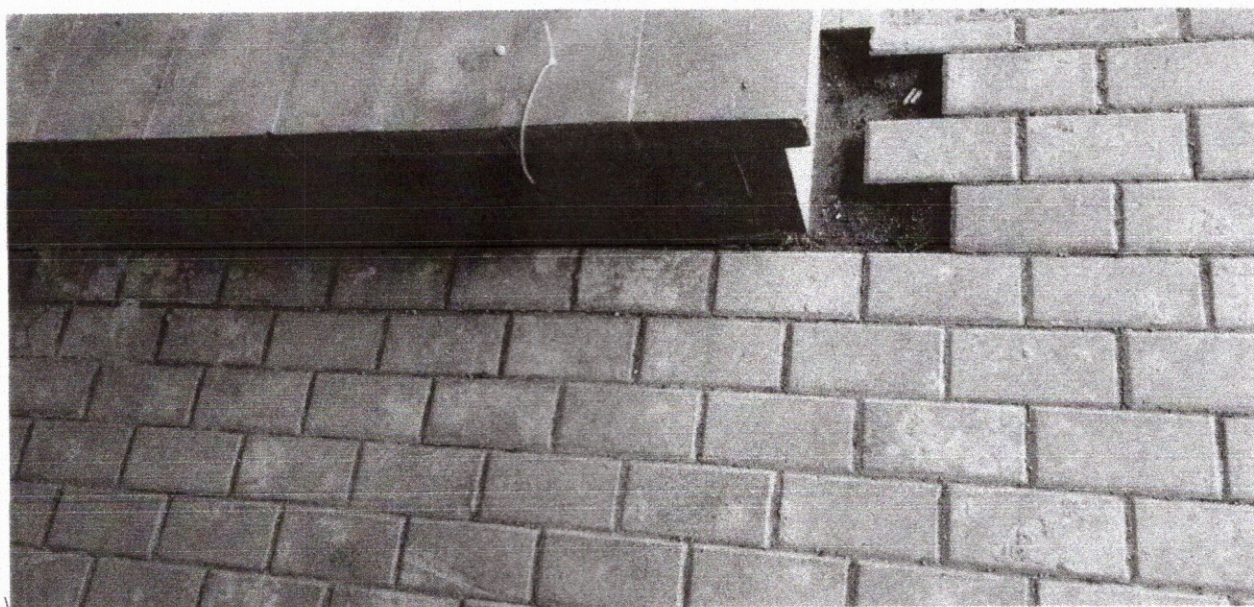
ΦΟΤΟ 4



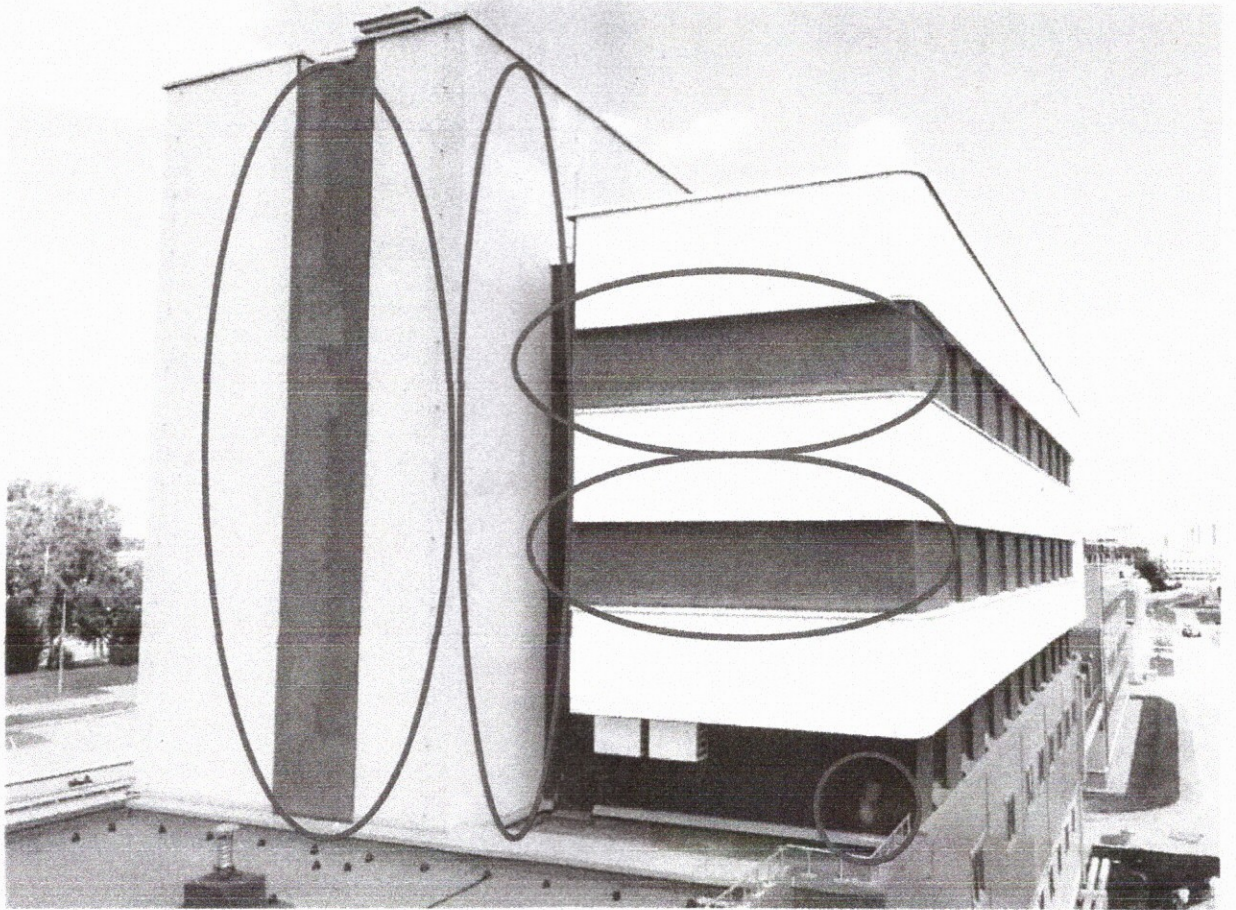
ΦΟΤΟ 5



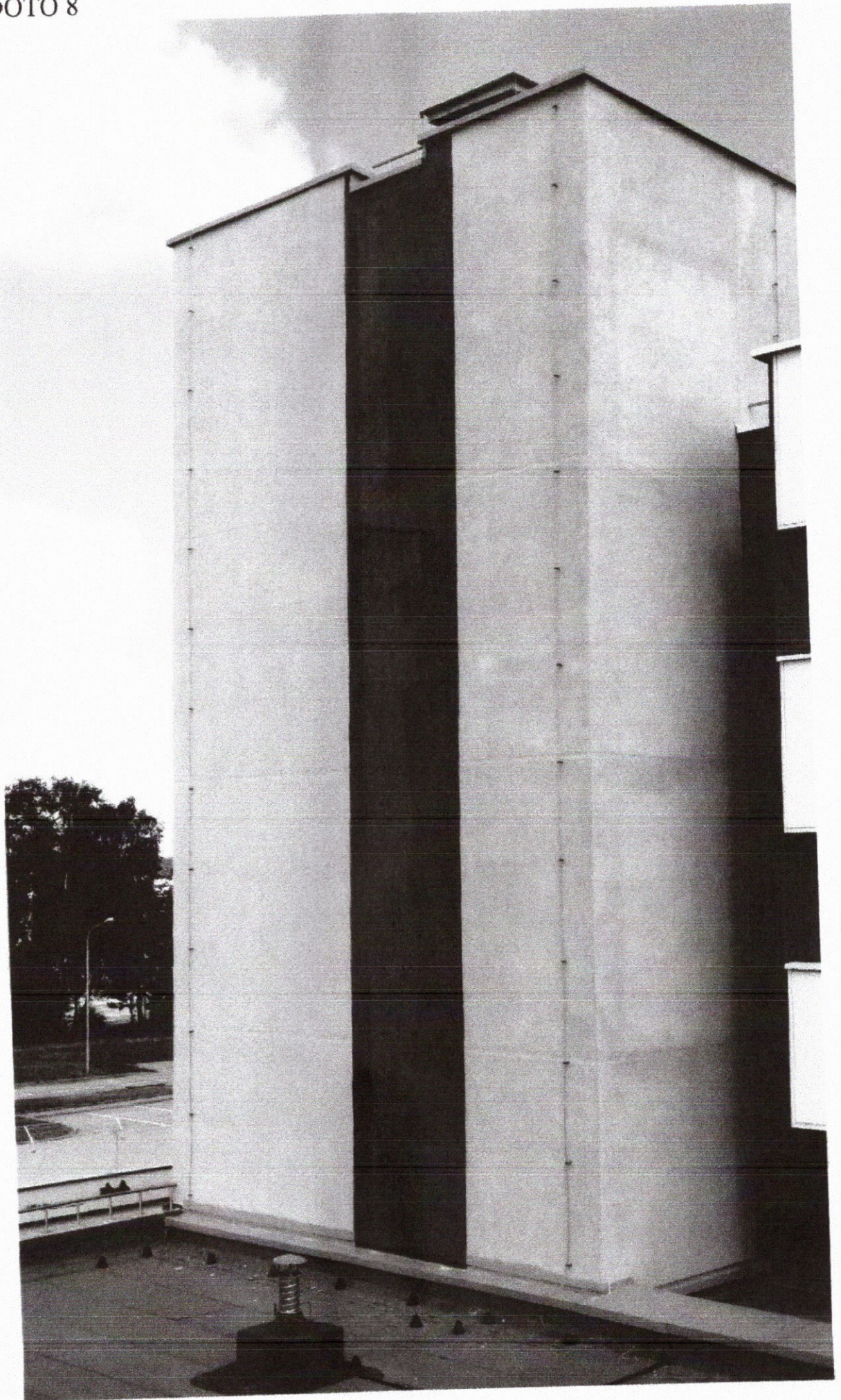
ΦΟΤΟ 6



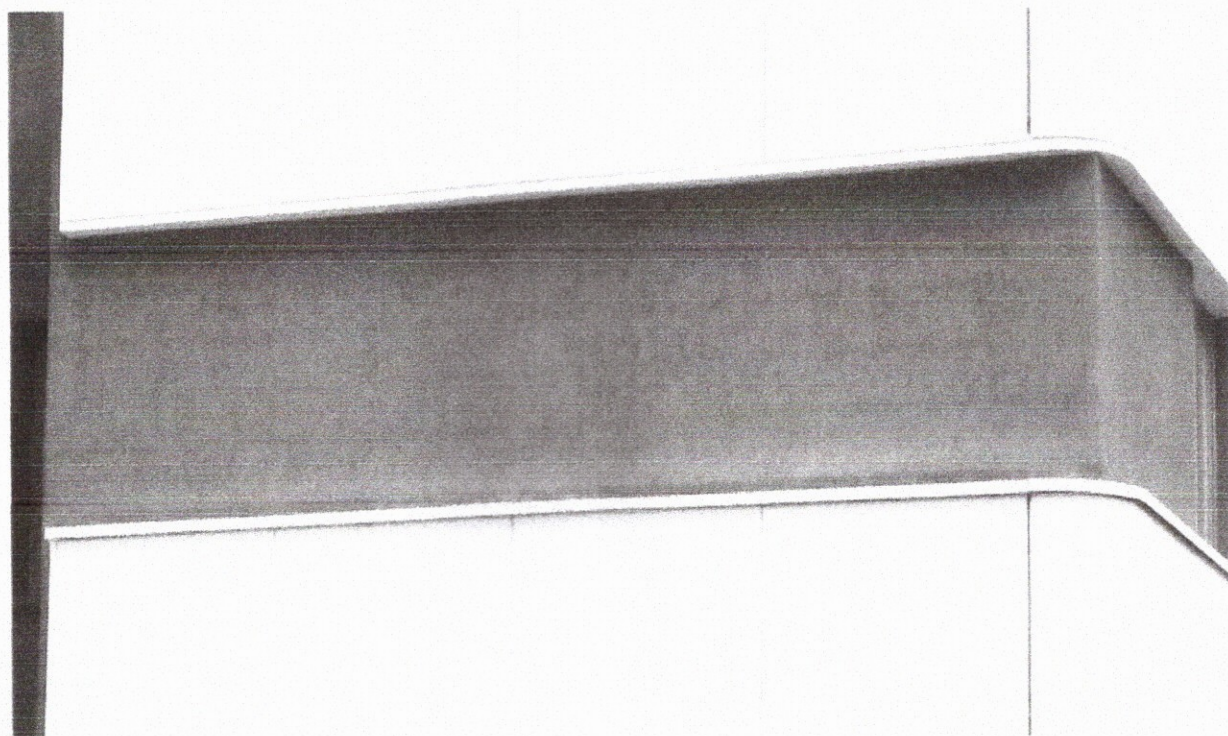
ΦΟΤΟ 7



ΦΟΤΟ 8



ΦΟΤΟ 9



ΦΟΤΟ 10

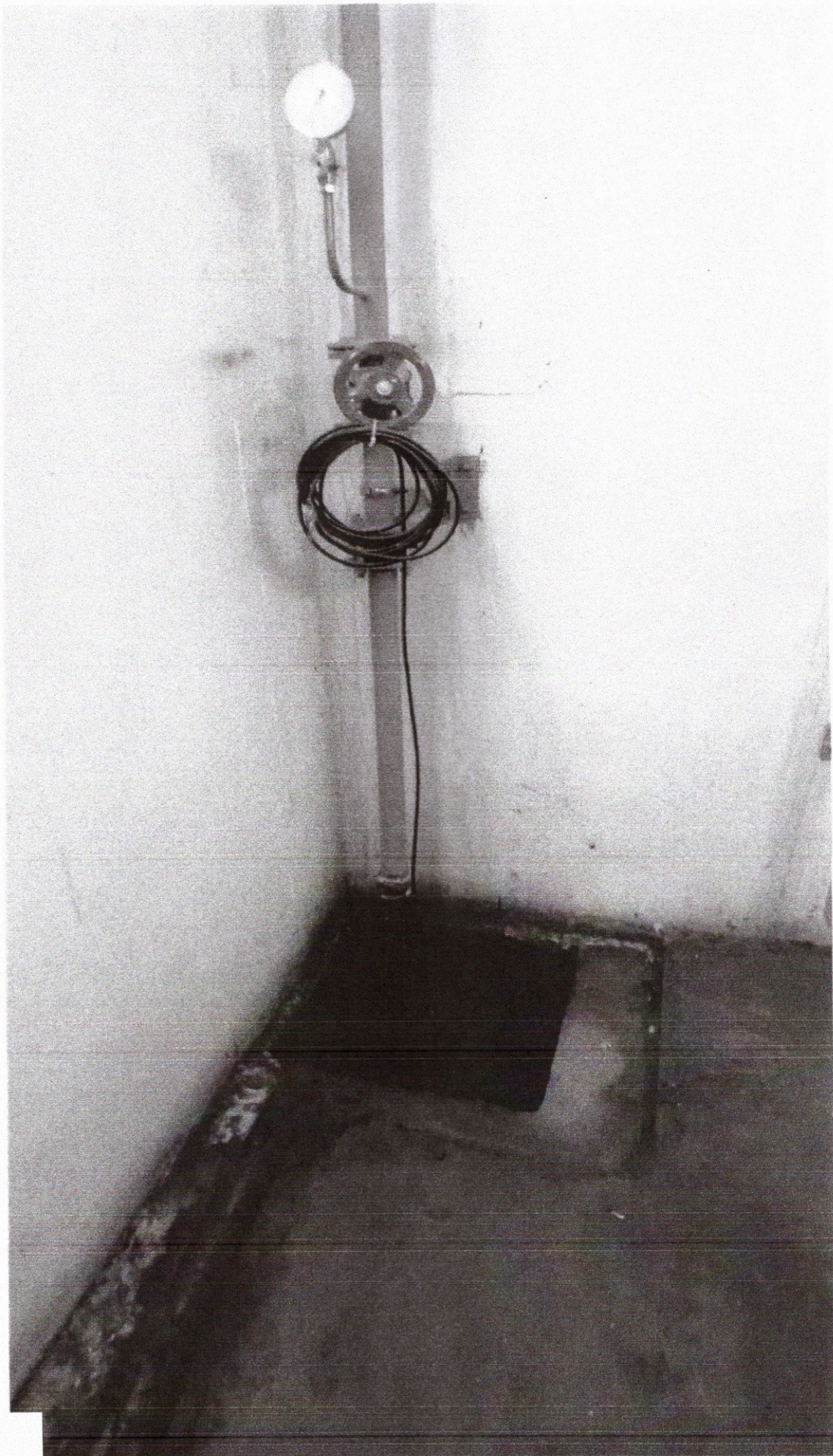
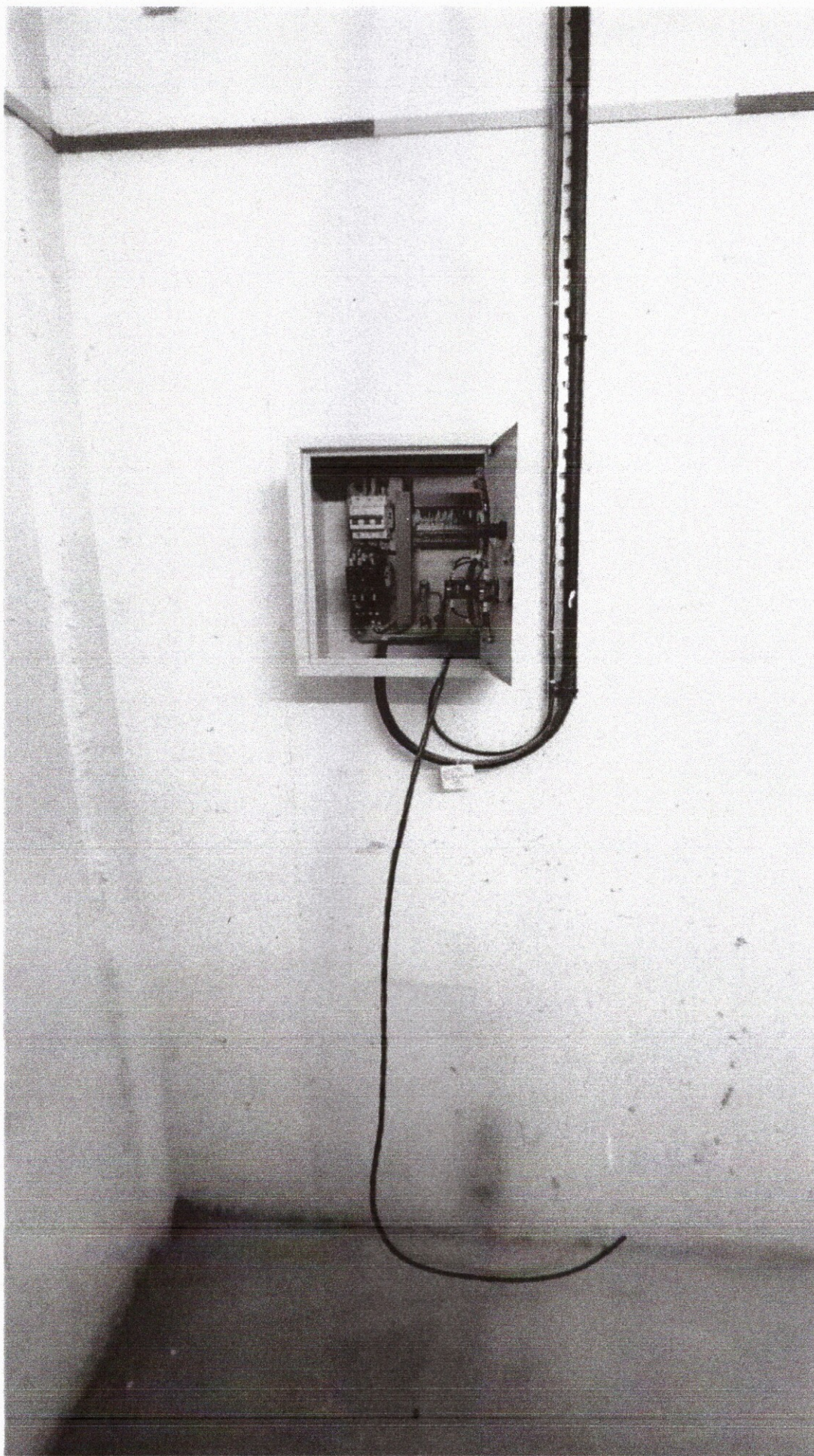


ФОТО 11



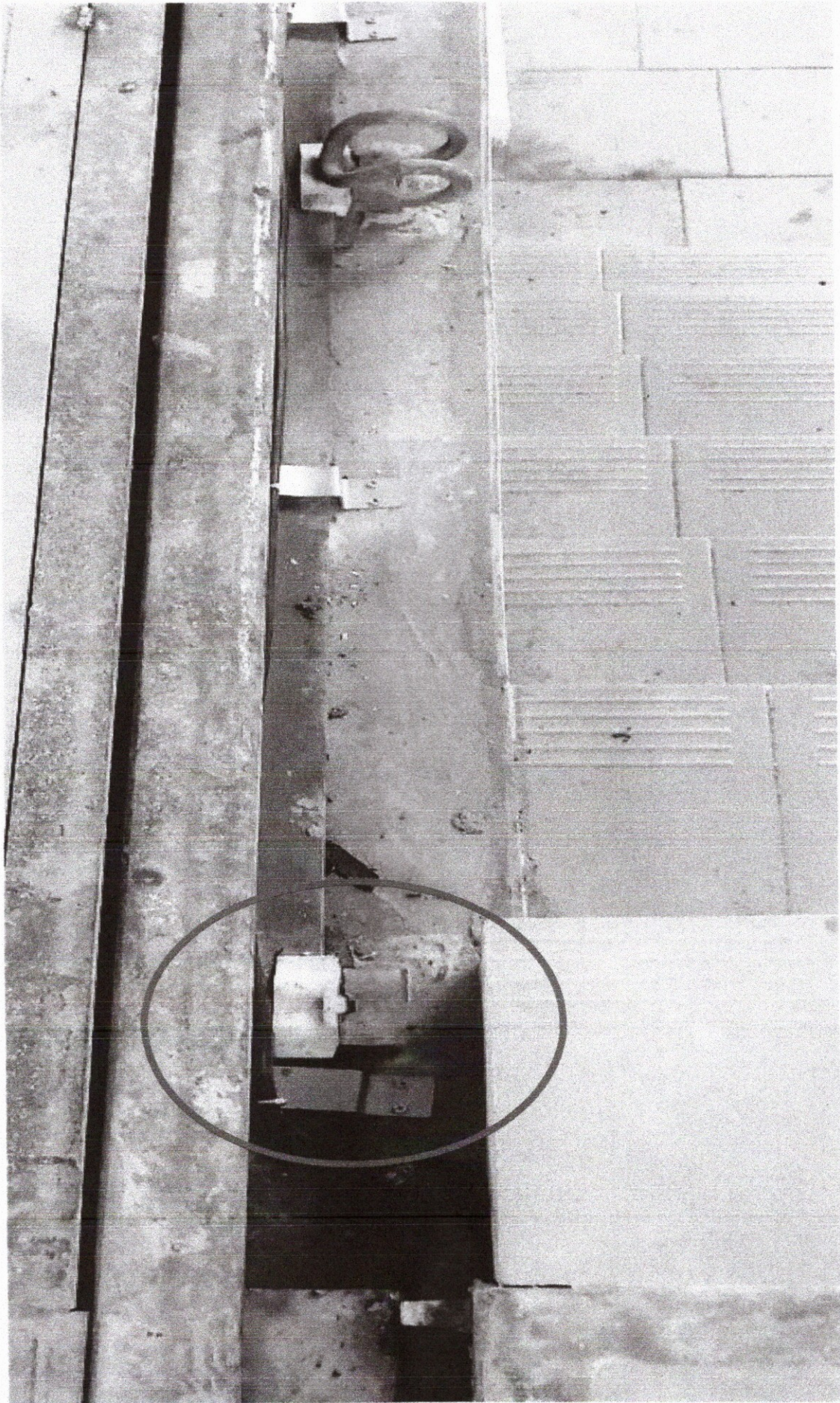
ΦΟΤΟ 12



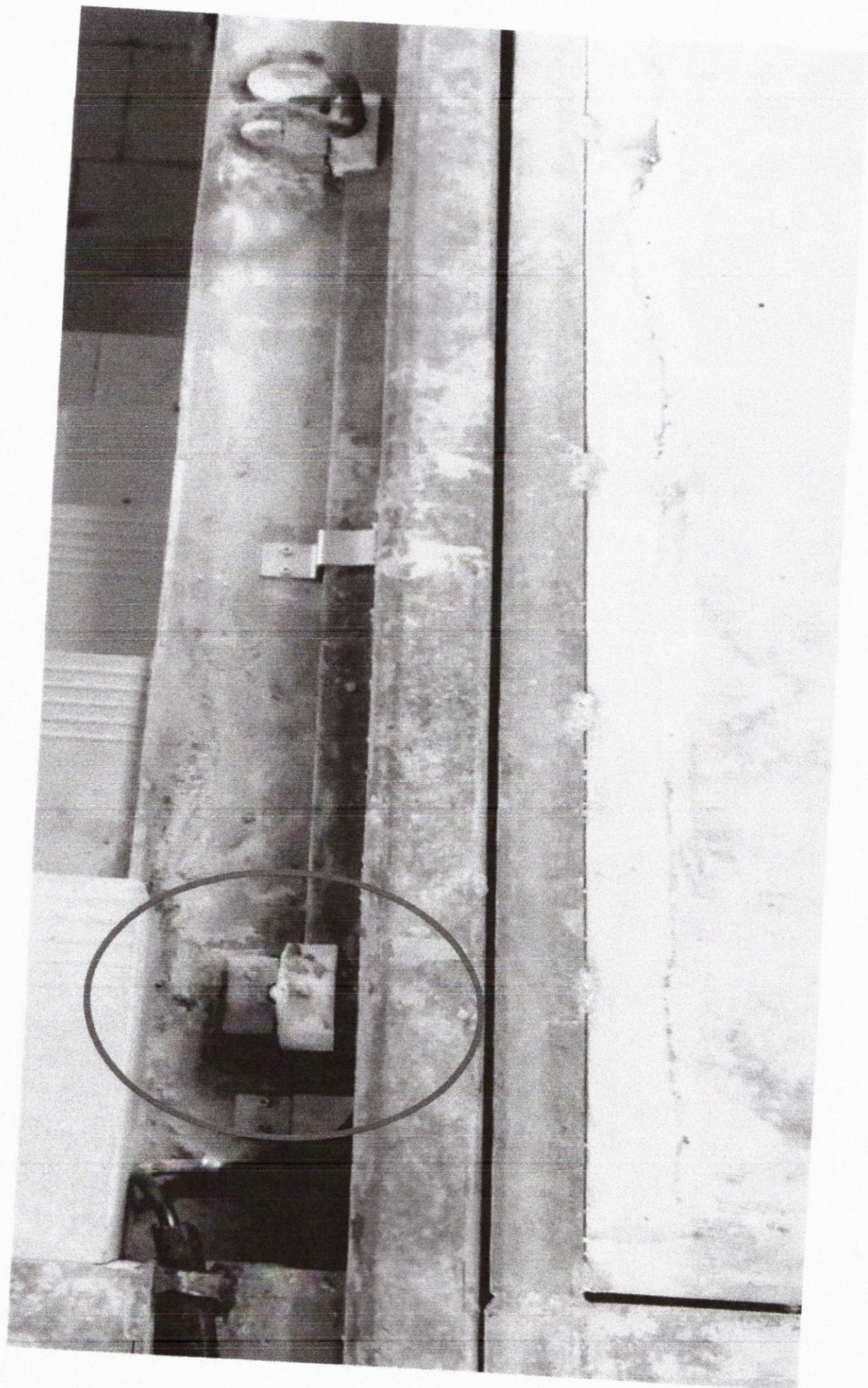
ΦΟΤΟ 13



ΦΟΤΟ 14



ΦΟΤΟ 15



ΦΟΤΟ 16

