



Адкрытае акцыянернае таварыства  
«Будтрэст № 1»

**Будаўнічае ўпраўленне № 19**  
(БУ №19 ААТ «Будтрэст № 1»)

юр.адрас: вул. Платонава, 1, 220034, г. Мінск  
паштовы адрас: вул. Платонава, 1, 220034, г. Мінск  
тэл. прыёмн. (017) 353 12 42, факс (017) 288 12 42,  
сайт: www.trest1.by, e-mail: post.su19@trest1.by

IBAN: BY35BPSB30121026880149330000  
у Рэгіянальнай дырэкцыі № 700  
па г. Мінску і Мінскай вобласці,  
ААТ «БПС-Сбербанк», ВІС: BPSBBY2X,  
пр-т Машэрава, 80, 220035, г. Мінск



Открытое акционерное общество  
«Стройтрест № 1»

**Строительное управление № 19**  
(СУ-19 ОАО «Стройтрест № 1»)

юр.адрес: ул. Платонова, 1, 220034, г. Минск  
почтовый адрес: ул. Платонова, 1, 220034, г. Минск  
тел. приёмн. (017) 353 12 42, факс (017) 288 12 42,  
сайт: www.trest1.by, e-mail: post.su19@trest1.by

IBAN: BY35BPSB30121026880149330000  
в Региональной дирекции № 700  
по г. Минску и Минской области,  
ОАО «БПС-Сбербанк», ВИС: BPSBBY2X,  
пр-т Машерова, 80, 220035, г. Минск

21.02.2025; № \_\_\_\_\_

на № \_\_\_\_\_ ад \_\_\_\_\_

Первому заместителю директора-главному инженеру  
УП «УКС Мингорисполкома»  
Жминько И.И.

Первый заместитель генерального директора  
— главный инженер  
ОАО «Институт «Белгоспроект»»  
Малиновскому М.И.

Первому заместителю генерального  
директора- главному инженеру  
ОАО «Стройтрест №1»  
Боркину Я.В.

«Экспериментальный многофункциональный комплекс  
«Минск-Мир». Взрослая поликлиника на 850 посещений в  
квартале №29.10»

СУ-19 ОАО «Стройтрест №1» информирует Вас о том, что по состоянию на 21.02.2025 по объекту имеются следующие нерешённые вопросы:

1) Просим включить в ПСД опалубочные, арматурные работы и устройство бетонной смеси, лестниц бетоном класса С20/25 по согласованной схеме в/о 10-12/М-Н, 1-2/В-Г, 11-12/А-Б, 1-3/К-Л, на основании записи в журнале авторского надзора от 13.09.2024г, в кол-ве по 0,66 м3 (2,2 длина лестницы \* 0,25 ширина монолитной зоны \* 0,3 высота монолитной зоны \* 4 кол-во шт. = 0,66м3). Приложение: лист 1 - учетный лист 20 журнала № 1 авторского надзора.

2) Согласно проекту 62.20-01-АР, лист 115,124 тип пола №7 выполняется из бетона С 16/20, в локальной смете №1.67 пункт 158-159 из раствора М150. Просим привести в соответствие сметную документацию на класс бетона С 16/20.

3) Согласно проекту 62.20-01-АР, лист 86 узел 2 предусмотрено укладка плиты минераловатной «БЕЛТЕП» марки «ФАСАД 15» толщиной 250мм. Просим внести в проект примечание о двухслойной укладке плиты минераловатной без изменения сметной стоимости, т.к. производители в РБ не выпускают данную плиту больше толщины 160мм.

4) Для устройства каркасных перегородок: тип 1, тип 2, тип 4 необходимо добавить бур сечением 50\*50мм в кол-ве 0,6м3 для устройства дверных блоков и

саморезы для крепления бруса к профилю 1308 шт. Приложение: лист 2 – расчет, лист 3,4,5 – план этажей в проблемных участках.

5) Согласно записи в журнале авторского надзора было выполнено:

❖ Для прохода К1, К1-2 в осях 4-5, А/4, до монтажа выпусков проложить гильзы  $d=225*13,4$ мм SDR17 из трубы ПЭ. Длина гильзы 4м по 2 шт.» от 13.11.2024 (учетный лист 23 журнала № 1 авторского надзора). Просим внести данные работы в ПСД;

❖ От наружной стены в осях 10-11/А до канализационного колодца К2 уложить стальную гильзу длиной 9,0м.п. Д273\*4мм с отметки -4.330 у колодца №2. Просим внести данные работы в ПСД;

❖ От наружной стены здания в осях 3-4/А до канализационного колодца К1 уложить 2 стальные гильзы длиной 9,0м Д273\*4мм с отметки -4,350 у зданий и отм. -4.530 у колодца №1 (учетный лист 17 журнала № 1 авторского надзора). Просим внести данные работы в ПСД;

❖ А так же объемы по раскопке грунта для укладки труб и подсыпке песка толщиной 100мм под основания трубы. Приложение: листы 6,7, учетный лист 17,23 журнала № 1 авторского надзора. Просим внести данные работы в ПСД.

На основании вышеизложенного, СУ-19 ОАО «Стройтрест №1» просит в срочном порядке откорректировать проектно-сметную документацию.

Прилагается: приложение в 1 экз. 7 стр

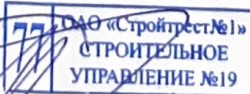
Начальник



А.В. Шостак

1	2	3	4	5		6	
				строительно-монтажной организации	заказчика, застройщика	производителя работ	представителя заказчика, застройщика
	<p>13.04.2024 Выполняется максимум высота слоя рулонного ковра в зале 1-61/А. Работа выполняется в соот- ветствии с проектом. 23.05.2024. В пятиэтажных клетках между подвалом и первым этажом, мет- рической марки с отн 0,000 фон150 проектировать согласно схеме</p>		<p>ГИП Новицкий А.А. В.В.</p> <p>13.04.2024</p> <p>Г.ИП: Новицкий А.А. В.В.</p> <p>23.05.2024</p>	<p>13.04.2024</p> <p>23.05.2024</p>	<p>13.04.2024</p> <p>23.05.2024</p>	<p>13.04.2024</p> <p>23.05.2024</p>	<p>13.04.2024</p> <p>23.05.2024</p>

ч.р.р. Корсаков И.В. ч.г.



Расчет бруса 50x50 мм для дверных  
блоков в гиле. перегородках.

1) 4 эт. = 1 шт

3 эт. = 18 шт

2 эт. = 18 шт

Итого: 37 шт  $\cdot (2,1 + 2,1 + 1,1 \text{ м.п.}) = 196,1 \text{ м.п.} \cdot (0,05 \times 0,05 \text{ м.п.}) =$

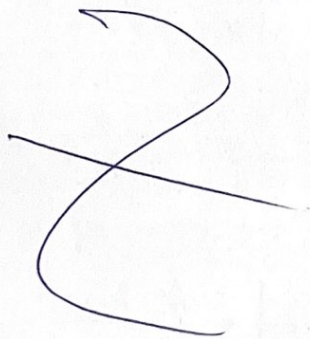
$= 0,49 \text{ м}^3 \cdot 1,2 \text{ (коэф. для подрезки)} \approx 0,59 \text{ м}^3$


2) Саморезы для крепления бруса к профилю

шаг 0,3 м.п.

$196 : 0,3 = 654 \text{ шт} \cdot 2 \text{ (т.к. с двух сторон)} =$

$= 1308 \text{ шт.}$



чр-р Кореньевский м.п. 



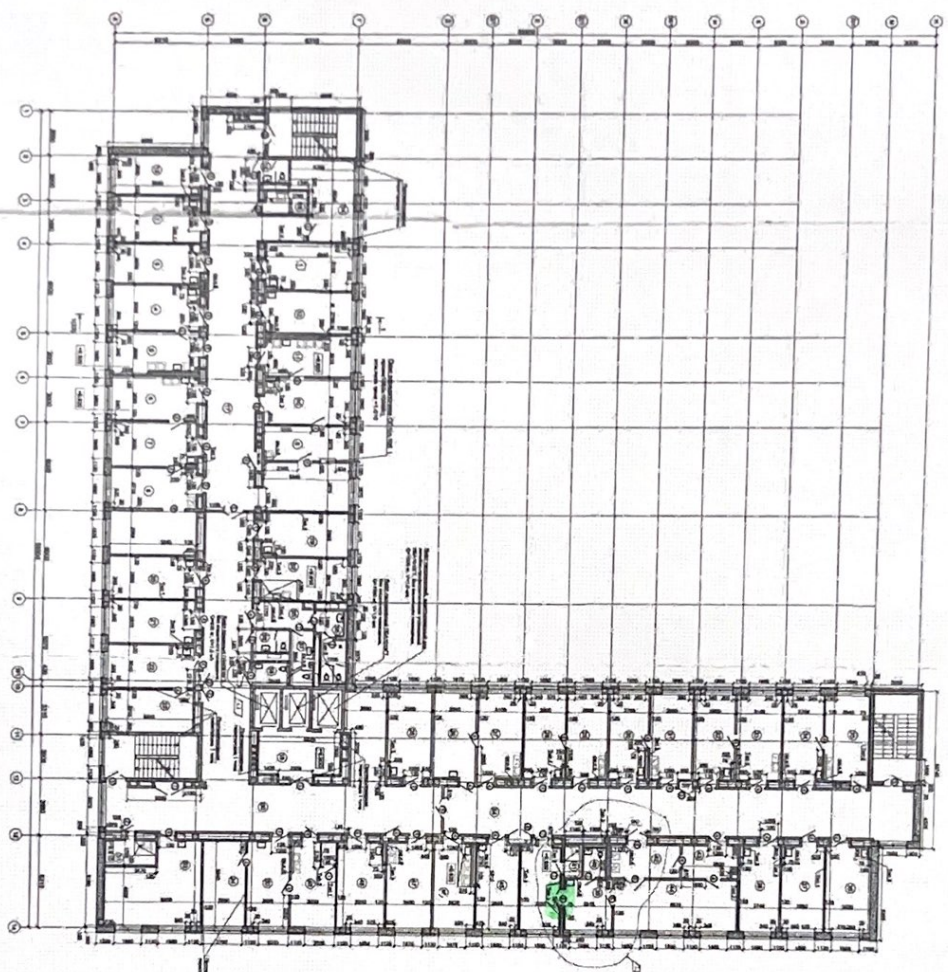
Лист 2





np-p Koperabeans aut.

77 ООО «Строительная  
СТРОИТЕЛИШНОЕ  
УПРАВЛЕНИЕ №19



господства Spys

№	Наименование	Единица измерения	Количество
1	...	...	...
2	...	...	...
3	...	...	...
4	...	...	...
5	...	...	...
6	...	...	...
7	...	...	...
8	...	...	...
9	...	...	...
10	...	...	...
11	...	...	...
12	...	...	...
13	...	...	...
14	...	...	...
15	...	...	...
16	...	...	...
17	...	...	...
18	...	...	...
19	...	...	...
20	...	...	...
21	...	...	...
22	...	...	...
23	...	...	...
24	...	...	...
25	...	...	...
26	...	...	...
27	...	...	...
28	...	...	...
29	...	...	...
30	...	...	...
31	...	...	...
32	...	...	...
33	...	...	...
34	...	...	...
35	...	...	...
36	...	...	...
37	...	...	...
38	...	...	...
39	...	...	...
40	...	...	...
41	...	...	...
42	...	...	...
43	...	...	...
44	...	...	...
45	...	...	...
46	...	...	...
47	...	...	...
48	...	...	...
49	...	...	...
50	...	...	...

№	Наименование	Единица измерения	Количество	Значение
1	...	...	...	...
2	...	...	...	...
3	...	...	...	...
4	...	...	...	...
5	...	...	...	...
6	...	...	...	...
7	...	...	...	...
8	...	...	...	...
9	...	...	...	...
10	...	...	...	...
11	...	...	...	...
12	...	...	...	...
13	...	...	...	...
14	...	...	...	...
15	...	...	...	...
16	...	...	...	...
17	...	...	...	...
18	...	...	...	...
19	...	...	...	...
20	...	...	...	...
21	...	...	...	...
22	...	...	...	...
23	...	...	...	...
24	...	...	...	...
25	...	...	...	...
26	...	...	...	...
27	...	...	...	...
28	...	...	...	...
29	...	...	...	...
30	...	...	...	...
31	...	...	...	...
32	...	...	...	...
33	...	...	...	...
34	...	...	...	...
35	...	...	...	...
36	...	...	...	...
37	...	...	...	...
38	...	...	...	...
39	...	...	...	...
40	...	...	...	...
41	...	...	...	...
42	...	...	...	...
43	...	...	...	...
44	...	...	...	...
45	...	...	...	...
46	...	...	...	...
47	...	...	...	...
48	...	...	...	...
49	...	...	...	...
50	...	...	...	...

кв. 5

№	Наименование	Единица измерения	Количество
1	...	...	...
2	...	...	...
3	...	...	...
4	...	...	...
5	...	...	...
6	...	...	...
7	...	...	...
8	...	...	...
9	...	...	...
10	...	...	...
11	...	...	...
12	...	...	...
13	...	...	...
14	...	...	...
15	...	...	...
16	...	...	...
17	...	...	...
18	...	...	...
19	...	...	...
20	...	...	...
21	...	...	...
22	...	...	...
23	...	...	...
24	...	...	...
25	...	...	...
26	...	...	...
27	...	...	...
28	...	...	...
29	...	...	...
30	...	...	...
31	...	...	...
32	...	...	...
33	...	...	...
34	...	...	...
35	...	...	...
36	...	...	...
37	...	...	...
38	...	...	...
39	...	...	...
40	...	...	...
41	...	...	...
42	...	...	...
43	...	...	...
44	...	...	...
45	...	...	...
46	...	...	...
47	...	...	...
48	...	...	...
49	...	...	...
50	...	...	...

АРХИВ

Спецификация

Дата	Выявленные отступления от проектной документации, нарушения требований ТНПА при производстве строительно-монтажных работ	Указания об устранении выявленных отступлений от проектной документации, нарушений требований ТНПА и сроки их выполнения	Запись произвел (фамилия, инициалы)	С записью ознакомлен представитель (фамилия, инициалы, должность служащего, дата)		Отметки о выполнении указанных (фамилия, инициалы, должность служащего, дата)	
				строительно-монтажной организации	заказчика, застройщика	производителя работ	представителя заказчика, застройщика
1	2	3	4	5	6	7	8
06.11.2024 13.11. 24 13.11.	<p>Для прохода выключков К1, К1-2 в осях 4-5' АК, до монтажа выключков проложить кабель Ø225x13,4 SDA 17 из трубы ПЭ. Длина кабеля - 4м (2шт.)</p> <p>Выполнен осмотр трасс прокладки электрических сетей. Работы по монтажу трасс с трассами электрических сетей и воздушных линий переданы подрядчику.</p> <p>4 шт. воздушных кабелей Ø225x13,4 (1), шаг 2,5м от пола (всего) фактически 2м от пола, монтаж смонтировать в соответствии с проектом, обеспечить защиту вводу; тех. экан. воздушных вводов в осях 4-5' АК, из воздушной линии тех. экан. по всей длине на 170мм, обеспечить защиту вводу на 170мм от уровня пола до уровня ввода в осевую</p>		<p>ГКП Ковычки А.А.</p> <p>Г.С.И.С.И.Д. Мальков</p> <p>Г.И. И.И.О.В. Саво С.В. Игу</p>	<p>С.В.О. Кореньков И.Т. О.И.</p> <p>С.В.О. Кореньков И.Т. О.И.</p> <p>С.В.О. Кореньков И.Т. О.И.</p>			

Пр-р Кореньков И.Т.

ОАО «Стройтрест №1»  
СТРОИТЕЛЬНОЕ  
УПРАВЛЕНИЕ №19

Метр

Дата	Выявленные отступления от проектной документации, нарушения требований ТНПА при производстве строительно-монтажных работ	Указания об устранении выявленных отступлений от проектной документации, нарушений требований ТНПА и сроки их выполнения	Запись произвел (фамилия, инициалы)	С записью ознакомлен представитель (фамилия, инициалы, должность служащего, дата)		Отметки о выполнении указаний (фамилия, инициалы, должность служащего, дата)	
				строительно-монтажной организации	заказчика, застройщика	производителя работ	представителя заказчика, застройщика
2	3	4	5	6	7	8	
17.06.2024	На кровле в местах вент-нок бойкотера одесметить место покотки кровли на 10-20 мм		ГКП Кривичев А.А.	И.С. Корень	И.С. Корень	И.С. Корень	25.06.2024
21.06.2024	От паружной стены в осях 10-11 у оси А до канализации. Отметка колоде К2 уложить стальную гильзу длиной 9,0м #273x4мм с отметки -4.150 у стены здания и ОТМ -4.330 у колоде №2.		ГКП Кривичев А.А.	И.С. Корень	И.С. Корень	И.С. Корень	15.11.24
	От паружной стены здания в осях 3-4 у оси А до канализационного колоде К1 уложить 2 стальные гильзы длиной 9,0м. #273x4мм с отметки -4.350 у стены здания и ОТМ -4.530 у колоде №7		ГКП Кривичев А.А.	И.С. Корень	И.С. Корень	И.С. Корень	15.11.24

Пр-р Кареневский И.Г.

ОАО «Стройтрест №1»  
СТРОИТЕЛЬНОЕ  
УПРАВЛЕНИЕ №19

Кмет З.