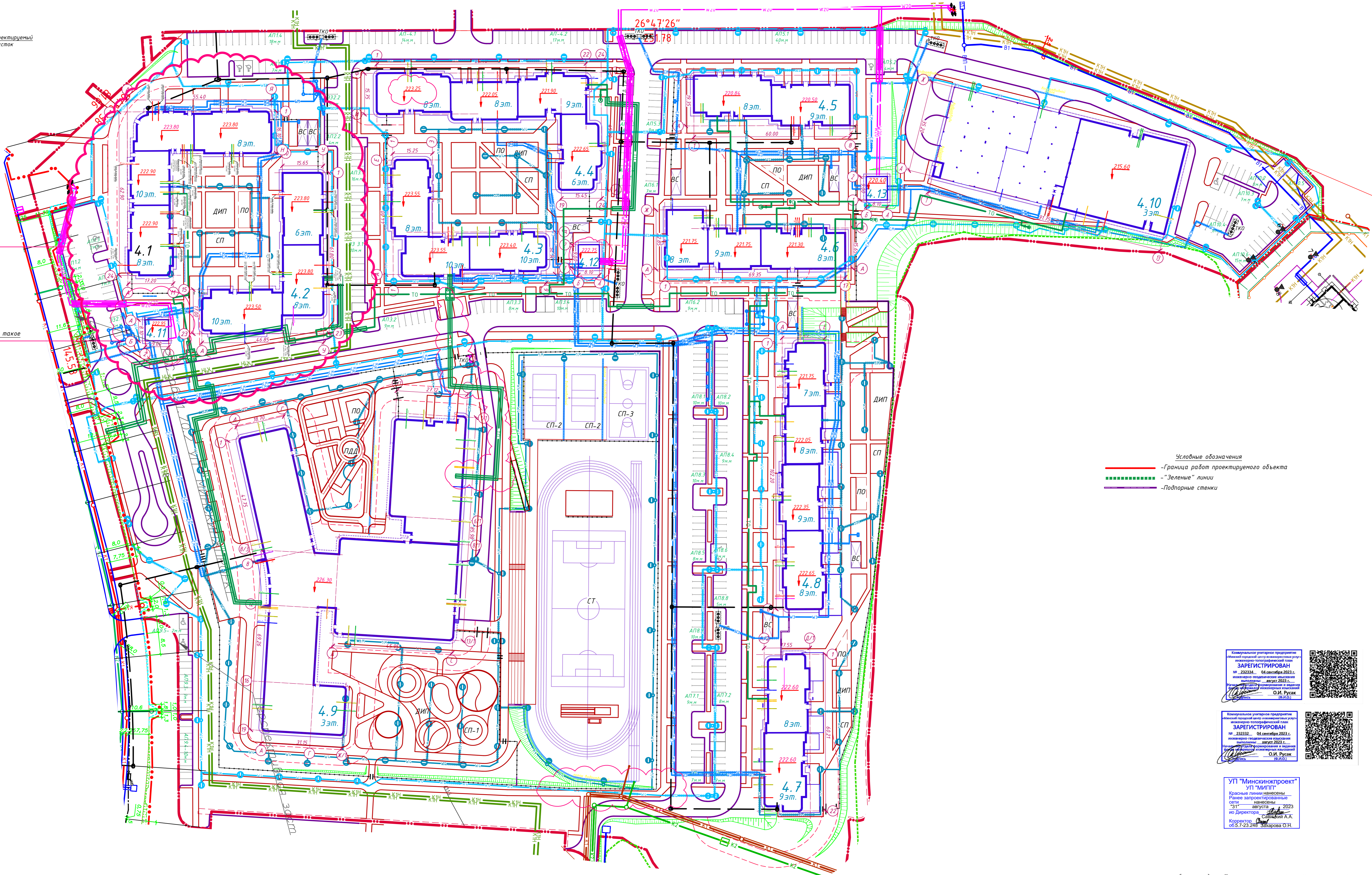
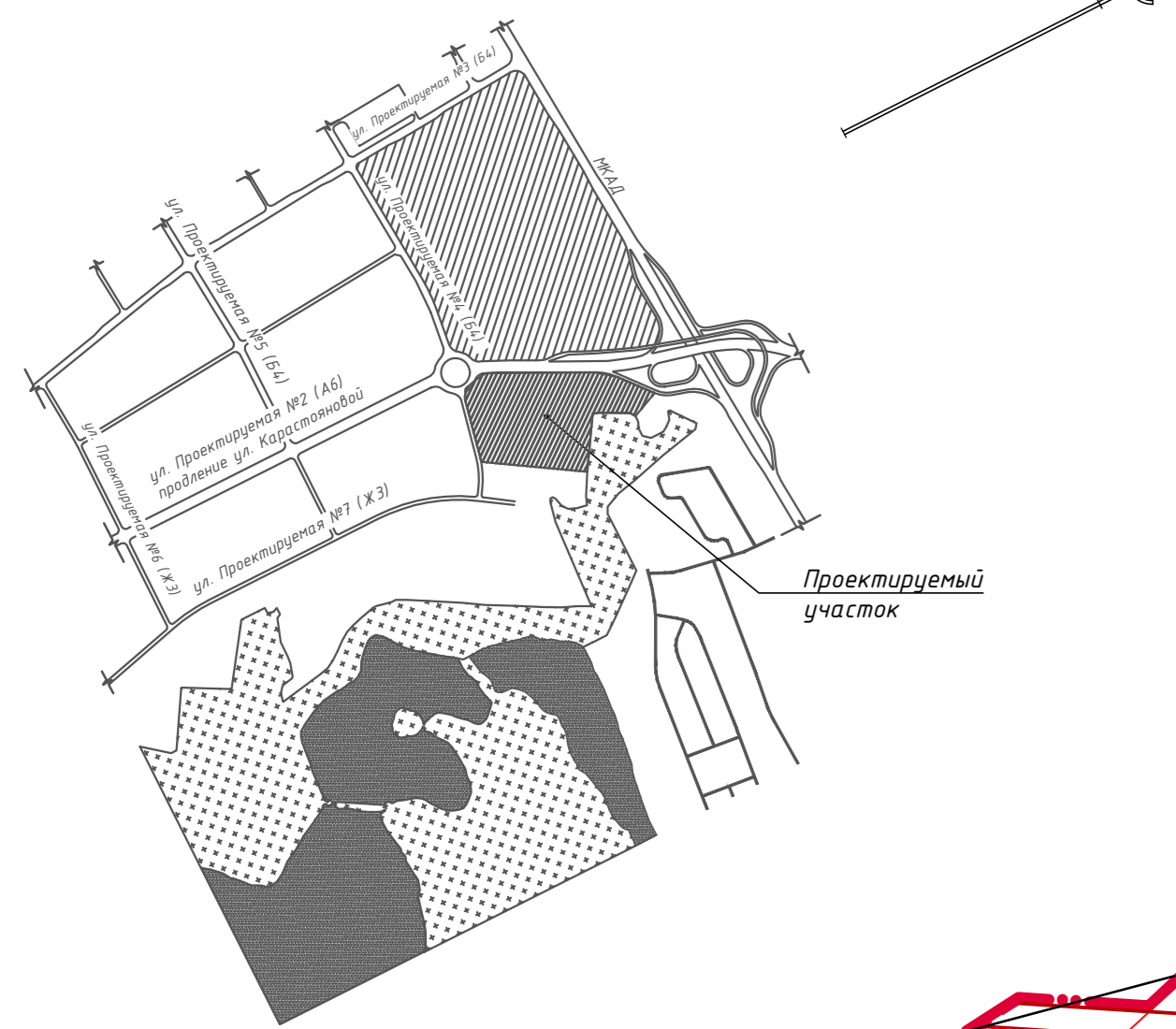


Схема ситуационного плана



Перегородки откосов и вводов

Расположение ТП - согласовано имено, также

Условные обозначения  
 - Граница работ проектного объекта  
 - "Зеленые" линии  
 - Подпарные стены



УП "Минскийпроект"  
 Кладовые помещения  
 Работы по проектированию  
 от 11.08.2023 г.  
 Директор: [подпись]  
 Инженер: [подпись]

Ведомость жилых и общественных зданий и сооружений

№ п/п	Наименование и обозначение	Этаж	Кол-во	Площадь, м²		Объем, м³	
				застройки	общая	жилая	общая
4.1	Жилой дом со встроенными помещениями общественного назначения	8-10 эт.	1	132	132	1674,30	1674,30
4.2	Жилой дом	8-10 эт.	1	128	128	1582,05	1582,05
4.3	Жилой дом со встроенными помещениями общественного назначения	8-10 эт.	1	128	128	1582,05	1582,05
4.4	Жилой дом со встроенными помещениями общественного назначения	8-10 эт.	1	128	128	1582,05	1582,05
4.5	Жилой дом со встроенными помещениями общественного назначения	8-10 эт.	1	128	128	1582,05	1582,05
4.6	Жилой дом со встроенными помещениями общественного назначения	8-10 эт.	1	128	128	1582,05	1582,05
4.7	Жилой дом со встроенными помещениями общественного назначения	8-10 эт.	1	128	128	1582,05	1582,05
4.8	Жилой дом со встроенными помещениями общественного назначения	8-10 эт.	1	128	128	1582,05	1582,05
4.9	Жилой дом со встроенными помещениями общественного назначения	8-10 эт.	1	128	128	1582,05	1582,05
4.10	Жилой дом со встроенными помещениями общественного назначения	8-10 эт.	1	128	128	1582,05	1582,05

Система координат «Курс»  
 Система высот «Белорусская»  
 Здание: №101 и №102  
 Лист: 1 из 1

№ п/п	Имя	Фамилия	Подпись	Дата
1	Иванов	Иван	[подпись]	08.24.23
2	Петров	Петр	[подпись]	08.24.23
3	Сидоров	Сидор	[подпись]	08.24.23
4	Климов	Климов	[подпись]	08.24.23
5	Лебедев	Лебедев	[подпись]	08.24.23
6	Зинченко	Зинченко	[подпись]	08.24.23
7	Кузнецов	Кузнецов	[подпись]	08.24.23
8	Степанов	Степанов	[подпись]	08.24.23
9	Попов	Попов	[подпись]	08.24.23
10	Смирнов	Смирнов	[подпись]	08.24.23

08.24.23

№ п/п	Имя	Фамилия	Подпись	Дата
1	Иванов	Иван	[подпись]	08.24.23
2	Петров	Петр	[подпись]	08.24.23
3	Сидоров	Сидор	[подпись]	08.24.23
4	Климов	Климов	[подпись]	08.24.23
5	Лебедев	Лебедев	[подпись]	08.24.23
6	Зинченко	Зинченко	[подпись]	08.24.23
7	Кузнецов	Кузнецов	[подпись]	08.24.23
8	Степанов	Степанов	[подпись]	08.24.23
9	Попов	Попов	[подпись]	08.24.23
10	Смирнов	Смирнов	[подпись]	08.24.23

ФОРМАТ А3x2.5

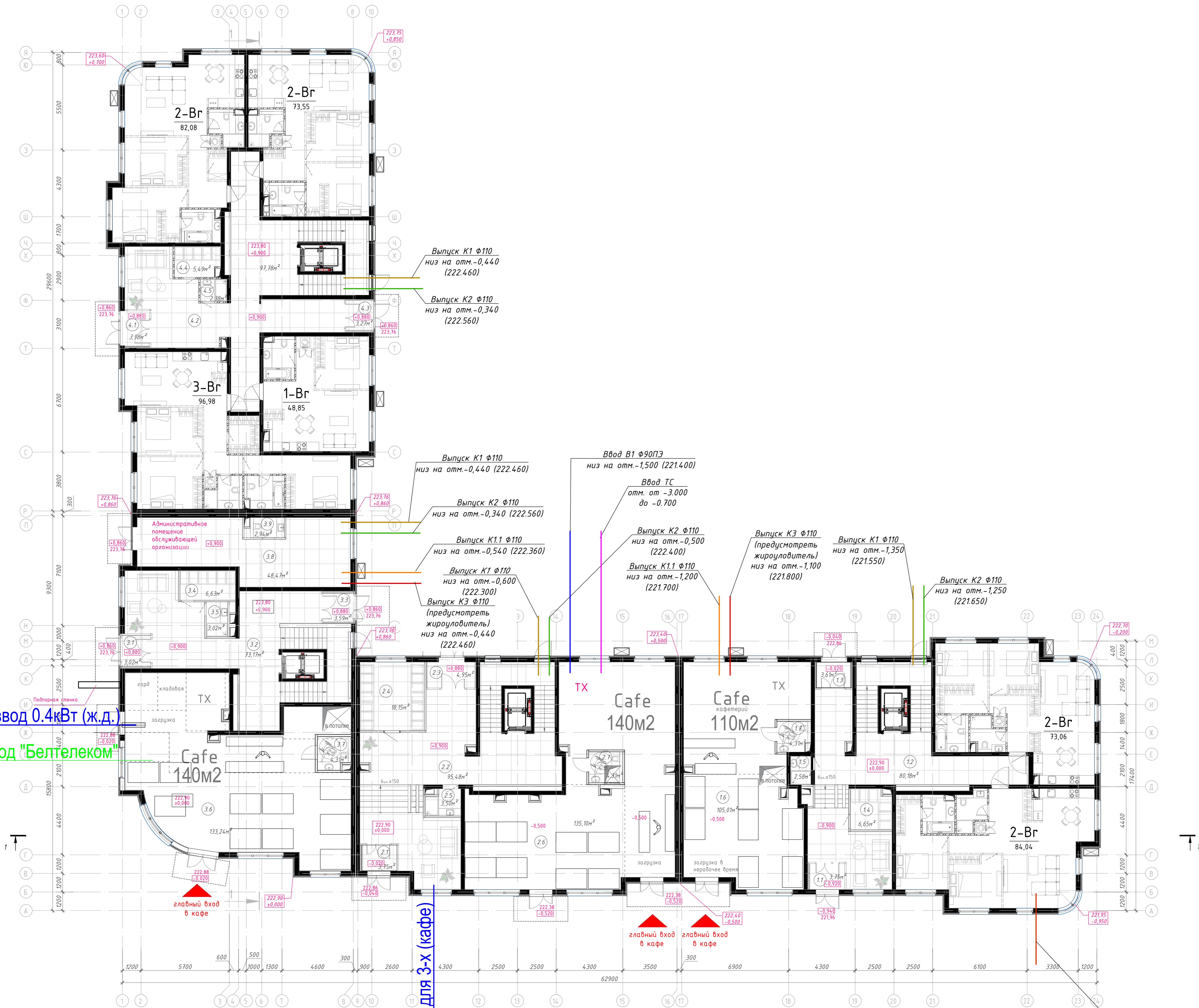


8 эт.  
4 секция

10 эт.  
3 секция

Ввод ЭК верх трубы  
на отм. -0,700 (222,20)

Ввод верх трубы  
на отм. -1,000 (221,90)



10 эт.  
2 секция

8 эт.  
1 секция

Ввод ЭК верх трубы  
на отм. -0,700 (222,20)

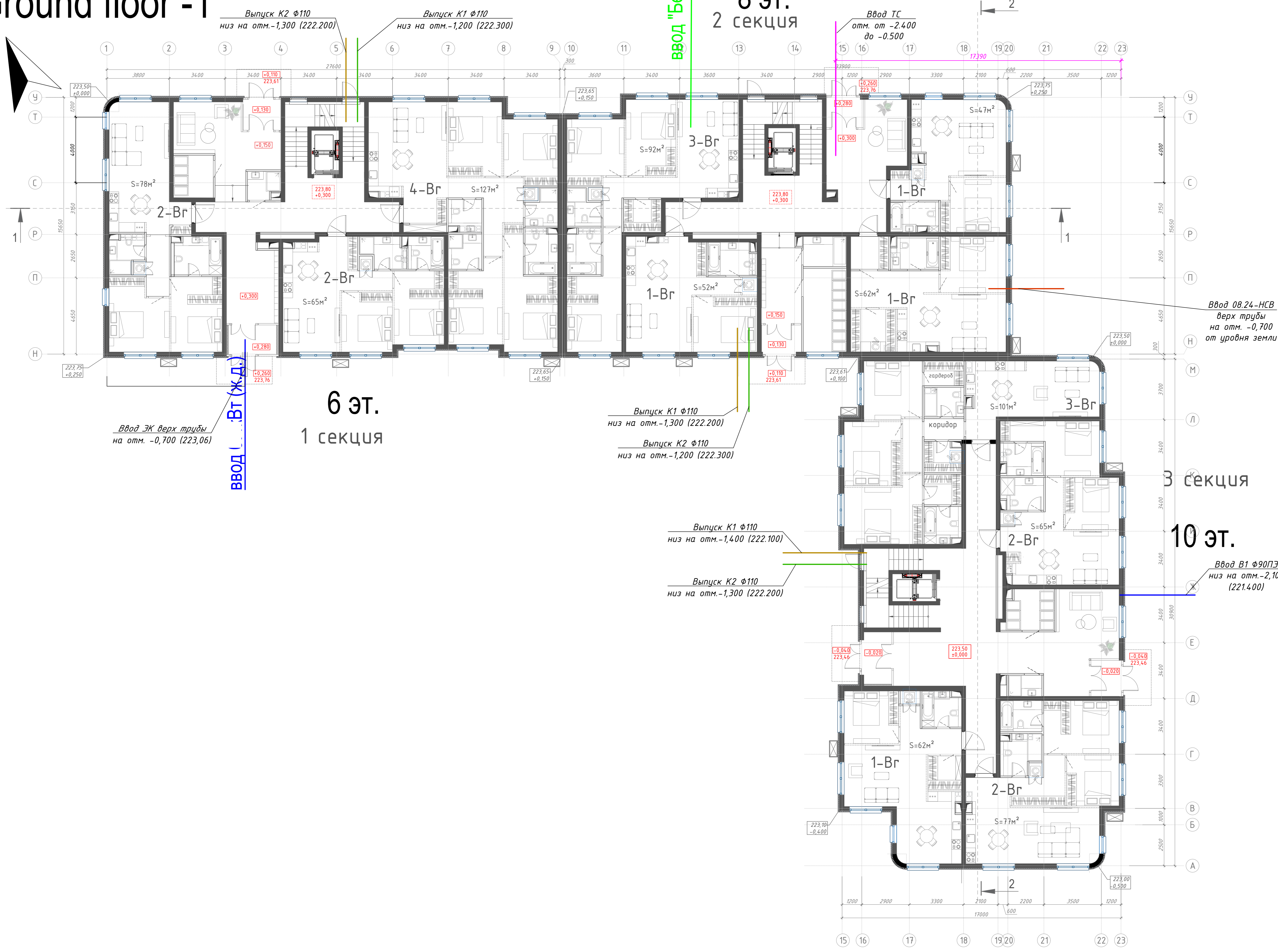
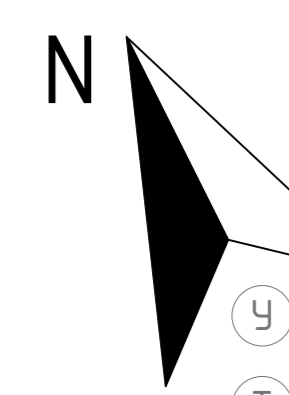
Ввод 08.24-НСВ  
верх трубы  
на отм. -0,700  
от уровня земли

**Примечание**  
ЗАО "Проксимпроект" подтверждает заявленное на плане расположение и отметки вводов и выпусков инженерных коммуникаций в объеме стадии "Архитектурный проект" на момент до получения иных заданий в части наружных инженерных сетей, вертикальной планировки и планировочных решений. ЗАО "Проксимпроект" подтверждает инсталляцию в части самозатенения.

ГИП Леонович Д.И. 13.01.2025

10.2024-4.1-AP				
"Экспериментальный многофункциональный комплекс "Северный берег"				
1 очередь, строительство 4-этажа №4. Застройка в границах ул. Промышленная №4 - ул. Промышленная №2-092"				
Инт. Конт.	Лист	Изд.	Полн.	Дата
ГИП	Леонович	1	01.25	01.25
Разраб.	Леонович	01.25		
Проверил	Лищенко	01.25		
Инж.контр.	Леонович	01.25		
Жилой дом №4.1 по э.п.				Лист
План 1-го этажа на отм.+0.000 с расположением вводов/выпусков				Лист
000 "Проксимпроект"				Лист
Формат А0				

# Ground floor -1



**Примечание**  
 ЗАО "Проксимпроект" подтверждает заявленное на плане расположение и отметки вводов и выпусков инженерных коммуникаций в объеме стадии "Архитектурный проект" на момент до получения иных заданий в части наружных инженерных сетей, вертикальной планировки и планировочных решений. ЗАО "Проксимпроект" подтверждает изоляцию в части самозатенения.

ГИП Леонович Д.И. 13.01.2025

11.2024-4.2-AP					
"Экспериментальный multifunctional комплекс "Северный Барок". 1 очередь строительства. Квартал №4. Застройка в границах ул. Промышленная №4-а. Проектируемая №2-Ф/2"					
Изм.	Кол.	Лист	Исполн.	Подпись	Дата
1/01	1	1	Леонович	[Signature]	01.25
Разработчик	Леонович	01.25			
Проверил	Леонович	01.25			
Утвердил	Леонович	01.25			
Инженер	Леонович	01.25			

Жилой дом №4.2 по э.п.

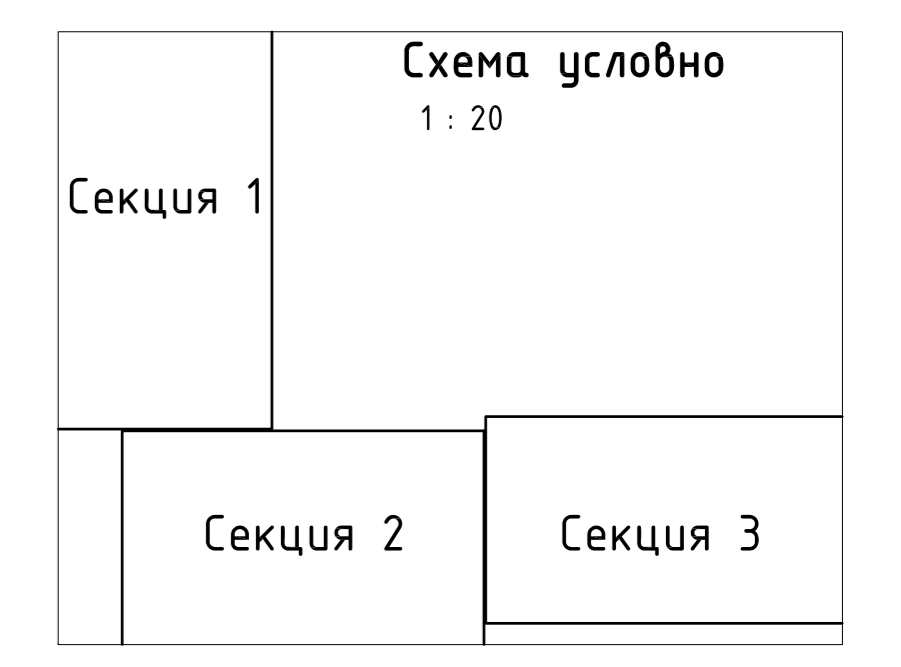
Стандарт Лист Листов

С

План 1-го этажа на отм.+0.000 с расположением вводов/выпусков

000 "Проксимпроект"

Формат А2



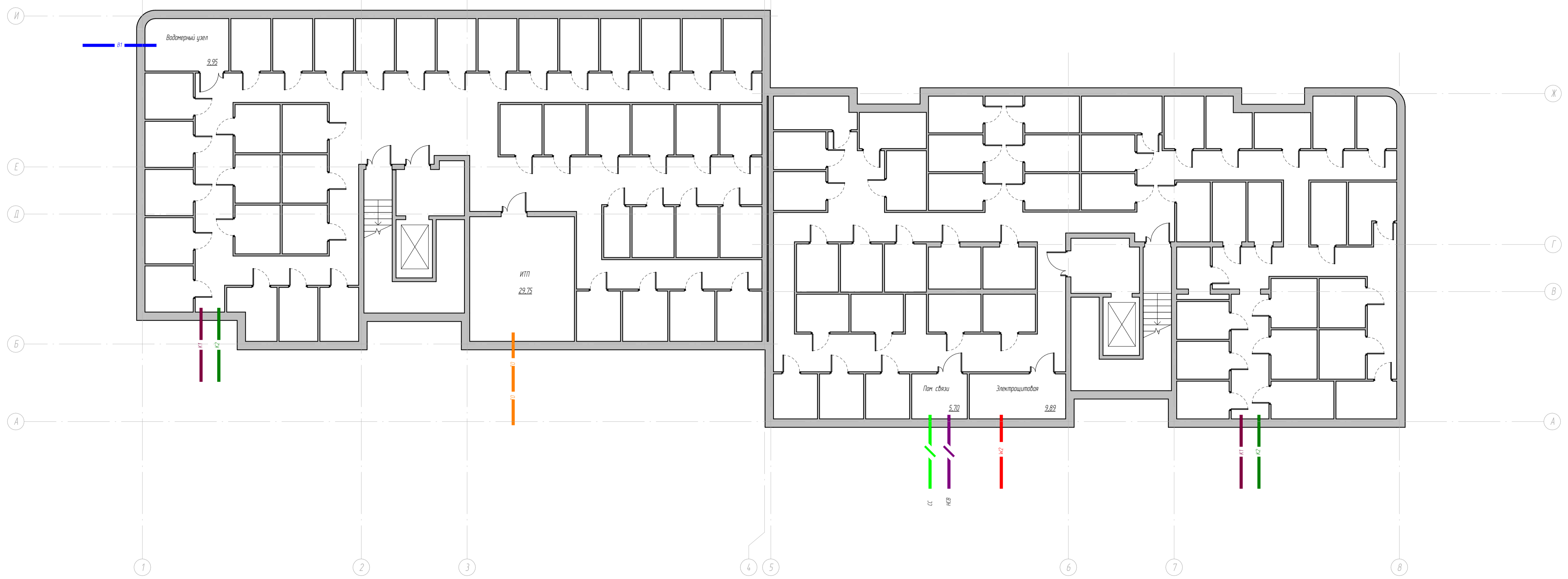
08.24-4.3П - АР					
Эксплуатационный функциональный проект: "Северный Борей" 1 очередь строительства. Корпус №4. Застраховка в рамках гос.проектирования №1-10/2024					
Изм.	Колонт.	Лист	№Лист	Полость	Дата
		Рылко	10.24		
		Гришова	10.24		
		Чайвильская	10.24		
		Рылко	10.24		
		Шамарин	10.24		

000 "ПроектПример"		
Имя	Лист	Листов
А	1	

Формат: А2х3





Содержание					
Имя	№ табл.	Лист	№ док.	Подпись	Дата

Номер проекта - Задача					
Имя					
Колуч.					
Лист					
№ док.					
Подпись					
Дата					
Выпуск инженерных сетей			Стадия	Лист	Листов
			А	115	
<b>ВОРОБЬЕВ И ПАРТНЕРЫ</b> ООО "ВОРОБЬЕВ И ПАРТНЕРЫ" г. Минск					
Формат А1					





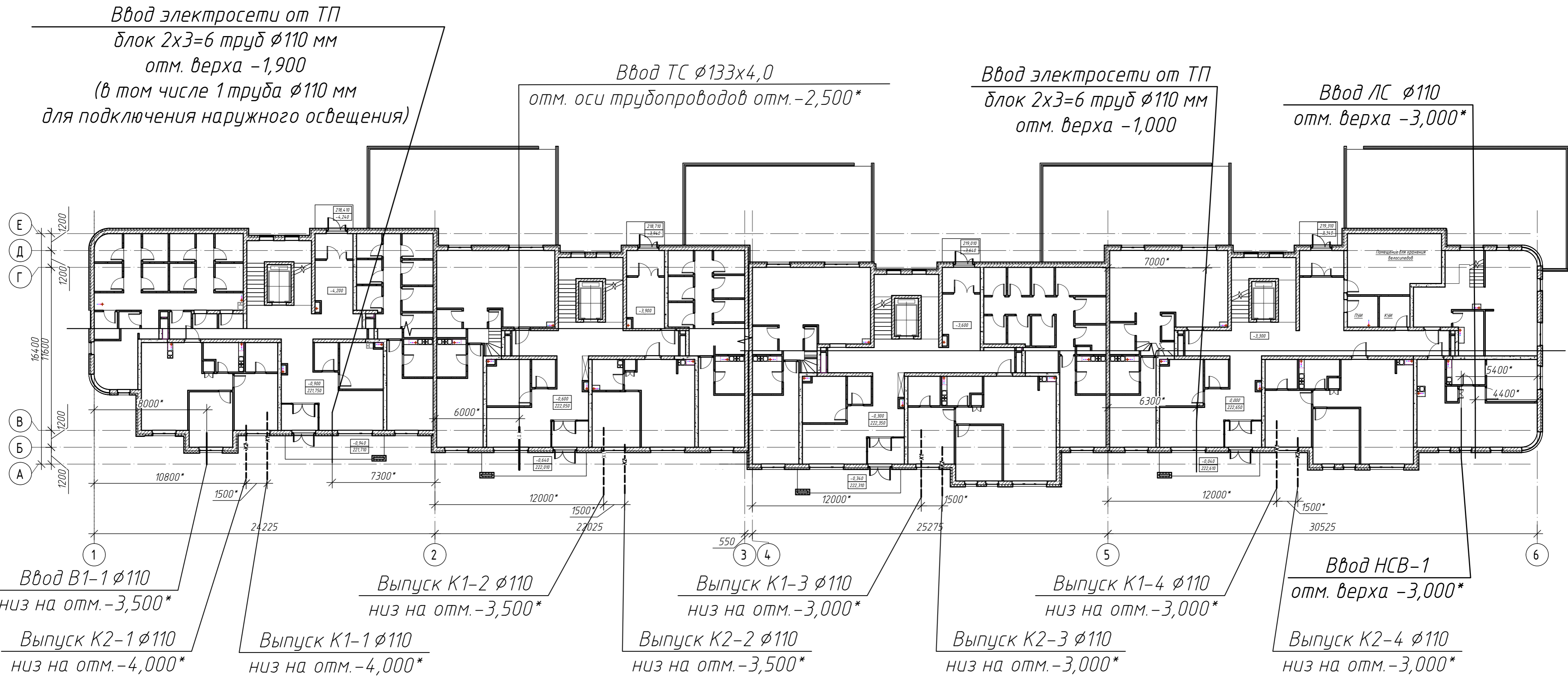
Схема сводного плана вводов/выпусков сетей. Схема вертикальной планировки.  
 План на отм. 0,000...-0,900 и -3,300...-4,200

Секция 1

Секция 2

Секция 3

Секция 4



ООО «ИнжСпецСтройПроект» подтверждает заявленное на плане расположение и отметки вводов и выпусков инженерных коммуникаций в объеме стадии «Архитектурный проект» на момент 16.12.2024 г. до получения иных заданий в части наружных инженерных сетей, вертикальной планировки и планировочных решений.

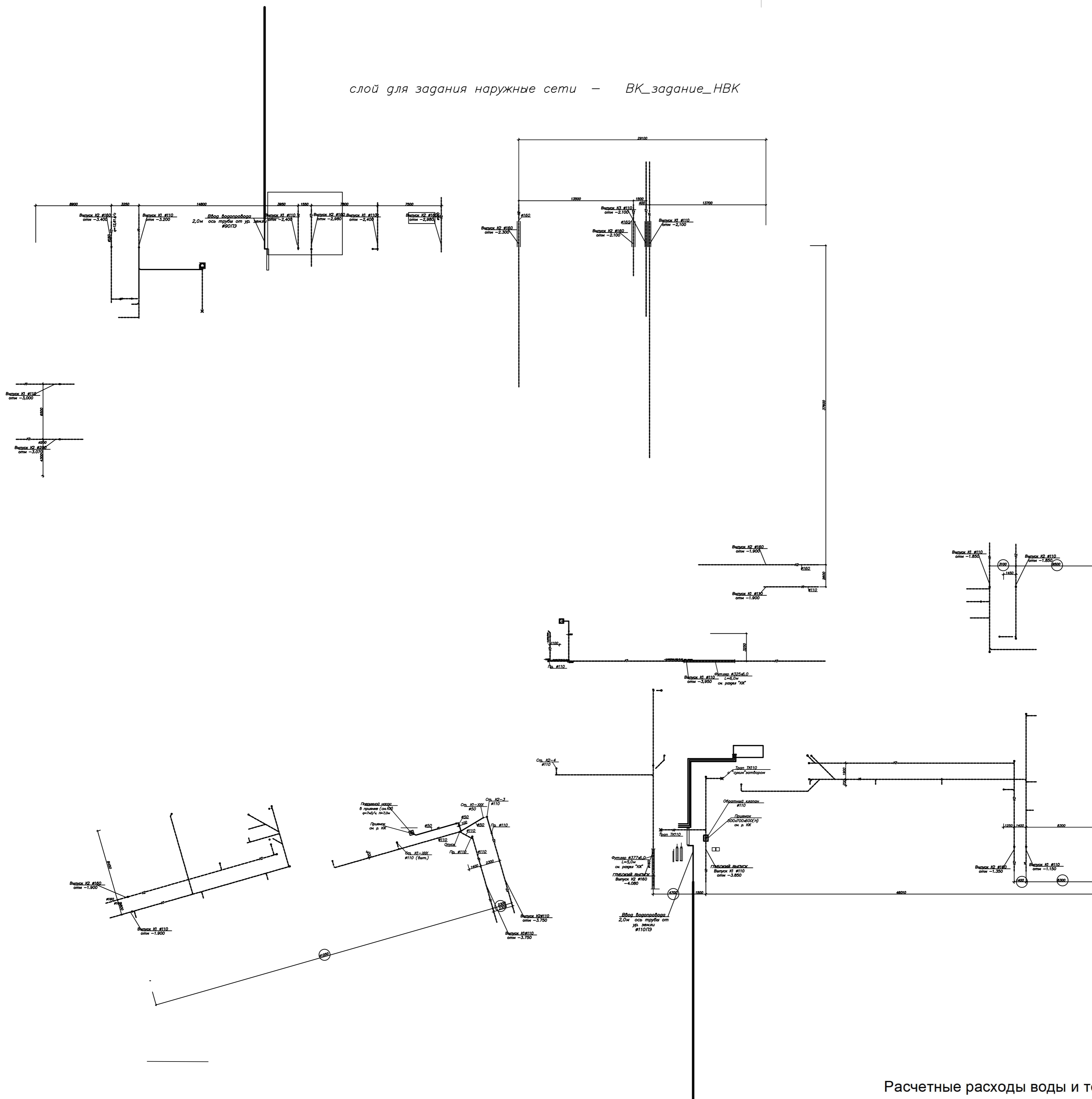
ГИП Герус А. В.

				478-24-4.8				
				Экспериментальный многофункциональный комплекс «Северный Берег». 1 очередь строительства. Квартал №4. Застройка в границах ул. Проектируемая №4 - ул. Проектируемая №2 - ЛР2». Жилой дом №4.8 по г.п.				
Изм.	Кол. уч.	Лист № док.	Подп.	Дата	Жилой дом №4.8	Стадия	Лист	Листов
ГИП		Герус		12.24		A		
Утвердил		Сидоряк		12.24	Схема сводного плана вводов/выпусков сетей. Схема вертикальной планировки. План на отм. 0,000...-0,900 и -3,300...-4,200	ООО «ИнжСпецСтройПроект»		
Проверил		Малаховский		12.24				
Разраб.		Бароха		12.24				
Т.контр.		Магер		12.24				
Н.контр.		Василенок		12.24				

Расчетные расходы воды и тепла блок 1

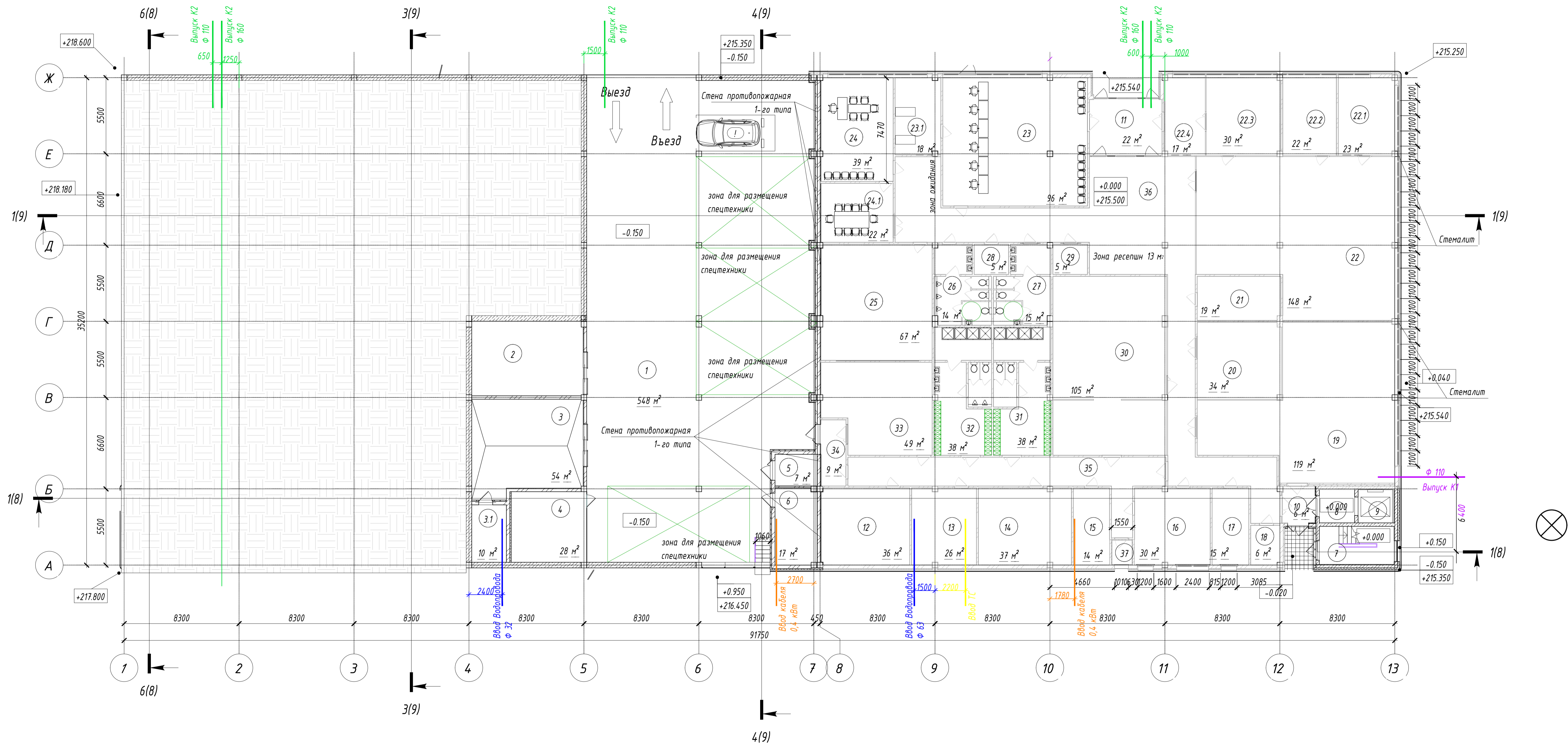
Расчетные расходы					Потребные напоры, м	
Потребитель	м <sup>3</sup> /сут	м <sup>3</sup> /ч	л/с	на пожаротушение, л/с	на хоз.пит.	при пожаре
Общий расход (холодная вода с учетом приготовления горячей воды)						
Блок 1 (общий)	90,84	7,7	3,2	-	18	-
в том числе на холодную воду:						
Блок 1	34,2	3,31	2,24	-	18	-
ножной душ, N=2шт	1,44	0,12	-			
мытьё дорожек	1,23	0,615	-			
в том числе на горячее водоснабжение:						
Потребитель	м <sup>3</sup> /сут	м <sup>3</sup> /ч	л/с	Расход тепла, ккал/ч (Вт)		
Блок 1	51,3	4,64	2,24	2320000 (269816)		
ножной душ, N=2шт	1,44	0,12	-			
мытьё дорожек	1,23	0,615	-			

слой для задания наружные сети — ВК\_задание\_НВК



Расчетные расходы воды и тепла блок 2,3

Расчетные расходы					Потребные напоры, м	
Потребитель	м <sup>3</sup> /сут	м <sup>3</sup> /ч	л/с	на пожаротушение, л/с	на хоз.пит.	при пожаре
Общий расход (холодная вода с учетом приготовления горячей воды)						
Школа	93,09	23,78	8,62	-	22	-
в том числе на холодную воду:						
Школа	62,81	15,72	5,86	-	22	-
в том числе на горячее водоснабжение:						
Потребитель	м <sup>3</sup> /сут	м <sup>3</sup> /ч	л/с	Расход тепла, ккал/ч (Вт)		
Школа	30,28	8,69	3,46	434500 (505323,5)		





Общество с ограниченной ответственностью

«ПРОКСИМАПРОЕКТ»

Юридический адрес: 220125, г. Минск, пр. Независимости, 177, корпус 4, пом.71, 8 этаж, каб.1.

Р/с: BY96 BELB 3012 001F AJ00 1022 6000 в ОАО «Банк БелВЭБ» БИК BELBBY2X

УНП 691532303 ОКПО 301714896000 Тел.: +37529 6842847, minsk.pkmp@gmail.com

19.11.2024 №\_429\_/24

ООО «Риверсайд Девелопмент Лимитед»

О предоставлении информации

По объекту: «Экспериментальный многофункциональный комплекс «Северный Берег». 1 очередь строительства. Квартал № 4. Застройка в границах ул. Проектируемая №4-ул. Проектируемая № 2 – ЛР2». Жилой дом 4.1 по г.п.

- подтверждает соответствие норм по инсоляции с учетом допусков согласно Указа Президента РБ №186 от 13.05.2021г. и согласовывает инсоляцию в части самозатемнения и затемнения от соседних зданий;

- строительный объем выше 0.000 - 46750,17 м<sup>3</sup>; ниже 0.000 - 4613,40 м<sup>3</sup>);

- степень огнестойкости здания – II; класс по функциональной пожарной опасности Ф1.3, встройка - Ф3.2.

- привязку вводов внутренних инженерных сетей см. Приложение 1. (приложить лист с указанием привязки и диаметров внутренних инженерных сетей, угловых отметок жилого дома);

- Сводная ведомость:

		Ед. изм.	существ.	Проектир. (дополн.)	ВСЕГО	В т.ч.встроенные помещения
1. Теплоснабжение:	Всего:	Гкал/час	-	1,09	1,09	
в том числе:	отопление	Гкал/час	-	0,71	0,71	
	вентиляция	Гкал/час	-	-	-	
	горячее водоснабжение	Гкал/час	-	0,38	0,38	0,128
Пароснабжение		т/час	-			
2. Водоснабжение:	питьевое	м <sup>3</sup> /сут	-	73,75	73,75	26,00
		м <sup>3</sup> /ч	-	14,41	14,41	6,19
		л/с	-	5,51	5,51	2,63
	техническое	м <sup>3</sup> /сут	-	-	-	

3. Водоотведение:	хоз.-бытовое	м <sup>3</sup> /сут	-	73,75	73,75	26,00
		м <sup>3</sup> /ч	-	14,41	14,41	6,19
		л/с	-	7,11	7,11	4.23
	производственное	м <sup>3</sup> /сут	-	-	-	-
4. Площадь застраиваемого участка		Га	-	-	-	
5. Электроснабжение	Всего	кВт	-	256.10	256.10	
в том числе	I особая категория	кВт	-	-	-	
	I категория	кВт	-	25,00	25,00	
	II категория	кВт	-	180,90	180,90	
	III категория	кВт	-	-	-	50,2
	нагрев	кВт	-	-	-	
Количество лифтов с указанием их мощности						
6. Телефонизация:	гор. телефонов	номеров	-	132	135	3
	телефонов-автоматов	кол-во	-	-	-	
7. Радиофикация	радиоточек	кол-во	-	-	-	
8. Газоснабжение		м <sup>3</sup> /час	-	-	электроплиты	
		м <sup>3</sup> /год	-	-	-	
9. Телефикация	абонентов	кол-во	-	132	135	3
	этажность	эт.	-	10	10	
10. Диспетчеризация	подъездов	кол-во	-	4	4	
	лифтов	кол-во	-	4	4	

- инженерно-геологические изыскания см. Приложение 2.

ГИП



Д.И.Леонович

Зам.директора



Л.Н.Развина



Общество с ограниченной ответственностью

«ПРОКСИМАПРОЕКТ»

Юридический адрес: 220125, г. Минск, пр. Независимости, 177, корпус 4, пом.71, 8 этаж, каб.1.

Р/с: BY96 BELB 3012 001F AJ00 1022 6000 в ОАО «Банк БелВЭБ» БИК BELBBY2X

УНП 691532303 ОКПО 301714896000 Тел.: +37529 6842847, minsk.pkmp@gmail.com

21.11.2024 №\_430\_/24

ООО «Риверсайд Девелопмент Лимитед»

О предоставлении информации

По объекту: «Экспериментальный многофункциональный комплекс «Северный Берег». 1 очередь строительства. Квартал № 4. Застройка в границах ул. Проектируемая №4-ул. Проектируемая № 2 – ЛР2». Жилой дом 4.2 по г.п.

- подтверждает соответствие норм по инсоляции с учетом допусков согласно Указа Президента РБ №186 от 13.05.2021г. и согласовывает инсоляцию в части самозатемнения и затемнения от соседних зданий;

- строительный объем выше 0.000 - 36795,50 м<sup>3</sup>; ниже 0.000 - 4076,30 м<sup>3</sup>);

- степень огнестойкости здания - II, класс по функциональной пожарной опасности Ф1.3;

- привязку вводов внутренних инженерных сетей см. Приложение 1. (приложить лист с указанием привязки и диаметров внутренних инженерных сетей, угловых отметок жилого дома);

- Сводная ведомость:

		Ед. изм.	существ.	Проектир. (дополн.)	ВСЕГО
1. Теплоснабжение:	Всего:	Гкал/час	-	0,91	0,91
в том числе:	отопление	Гкал/час	-	0,55	0,55
	вентиляция	Гкал/час	-	-	-
	горячее водоснабжение	Гкал/час	-	0,36	0,36
Пароснабжение		т/час	-		
2. Водоснабжение:	питьевое	м <sup>3</sup> /сут	-	57,00	57,00
		м <sup>3</sup> /ч	-	9,46	9,46
		л/с	-	3,81	3,81
	техническое	м <sup>3</sup> /сут	-	-	-

3. Водоотведение:	хоз.-бытовое	м <sup>3</sup> /сут	-	57,00	57,00
		м <sup>3</sup> /ч	-	9,46	9,46
		л/с	-	5,41	5,41
	производственное	м <sup>3</sup> /сут	-		
4. Площадь застраиваемого участка		Га	-	-	-
5. Электроснабжение	Всего	кВт	-	227,00	227,00
в том числе	I особая категория	кВт	-	-	-
	I категория	кВт	-	25,00	25,00
	II категория	кВт	-	202,00	202,00
	III категория	кВт	-	-	-
	нагрев	кВт	-	-	-
Количество лифтов с указанием их мощности					
6. Телефонизация:	гор. телефонов	номеров	-	110	110
	телефонов-автоматов	кол-во	-	-	-
7. Видеонаблюдение				да	да
8. Газоснабжение					электроплиты
9. Телефикация	абонентов	кол-во	-	110	110
	этажность	эт.	-	10	10
10. Диспетчеризация	подъездов	кол-во	-	3	3
	лифтов	кол-во	-	3	3

- инженерно-геологические изыскания см. Приложение 2.

ГИП



Д.И.Леонович

Зам.директора



Л.Н.Развина

ТАВАРЫСТВА З АБМЕЖАВАНАЙ  
АДКАЗНАСЦЮ  
«ПраектПрыклад»  
220040, РБ, г. Мінск, вул. Нямыга40,  
офіс №802  
р\с ВУ33ОЛМР30120001168270000933  
в ОАО 'БЕЛГАЗПРОМБАНК'», код  
ОЛМРВУ2Х  
Мінск, вул.Прытыцкага 60/2  
УНП 191467597  
E-mail: ProektPrimer@gmail.com  
т/ф, 8-017 327-18-58



ОБЩЕСТВО С ОГРАНИЧЕННОЙ  
ОТВЕТСТВЕННОСТЬЮ  
«ПроектПример»  
220040, РБ, г. Минск, ул. Немига 40, офис  
№802  
р\с ВУ33ОЛМР30120001168270000933  
в ОАО 'БЕЛГАЗПРОМБАНК'», код  
ОЛМРВУ2Х  
Минск, ул.Прытыцкого 60/2  
УНП 191467597  
E-mail: ProektPrimer@gmail.com  
т/ф, 8-017 327-18-58,

Исх. №561/11-2024 от 21.11.2024 г.

Общество с ограниченной  
ответственностью «Риверсайд  
Девелопмент Лимитед»  
Начальник отдела архитектуры  
и проектирования  
Гуриновичу О.А.

О направлении информации

По объекту: «Экспериментальный многофункциональный комплекс «Северный  
Берег». 1 очередь строительства. Квартал № 4. Застройка в границах ул. Проектируемая  
№4-ул. Проектируемая № 2 – ЛР2». Жилой дом 4.3 по г.п

-подтверждаем соответствие норм по инсоляции с учетом допусков согласно Указа  
Президента РБ №186 от 13.05.2021г. инсоляцию в части самозатенения. Инсоляция с учетом  
затенения от соседних зданий будет предоставлена дополнительно разработчиком проекта  
застройки – ОДО «Проектнижстрой»

- строительный объем выше 0,000-39002,70 м3, ниже 0,000- 4899,2 м3);
- степень огнестойкости-II, класс функциональной пожарной опасности Ф 1.3;
- привязку вводов внутренних инженерных сетей приложение 1

## СВОДНАЯ ВЕДОМОСТЬ

(Предварительная\_по концептуальным решениям)

ноябрь 2024 г.

ПРОЕКТИРУЕМЫХ НАГРУЗОК НА ПОЛУЧЕНИЕ

ТЕХНИЧЕСКИХ УСЛОВИЙ

1	Наименование проектируемого объекта и его адрес	«Экспериментальный многофункциональный комплекс «Северный берег». 1 очередь строительства. Квартал №4. Застройка в границах ул. Проектируемая №4 – ул. Проектируемая №2 – ЛР2». Жилой дом №4.3 по г.п.
2	Наименование заказчика Код ОКПО	ООО «Риверсайд Девелопмент Лимитед»

3	Стоимость объекта в текущих ценах В том числе СМР	-				
4	Проектная организация Код ОКПО	ООО «ПроектПример»				
5	Начало строительства Ввод в эксплуатацию	2025г.- 2026 г.				
			Сущест. ств.	Проектир.	Всего	Ед.изм.
6	Теплоснабжение	отопление	-	0,348	0,348	Гкал/час
		вентиляция	-	0,00	0,348	Гкал/час
		Гор водоснабжение		0,380	0,380	Гкал/час
		Итого	-	0,728	0,728	Гкал/час
7	Водоснабжение	питьевое (горячее и холодное)		38,10	38,10	м <sup>3</sup> /сут
		техническое	-		-	м <sup>3</sup> /сут
8	Водоотведение	хоз-бытовое		38,10	38,10	м <sup>3</sup> /сут
		производственное	-	-	-	м <sup>3</sup> /сут
9	Площадь застраиваемого участка					га
10	Электроснабжение	I категория		35	35	кВт
		II категория		260	260	кВт
		III категория	-	-	-	кВт
		всего	-	295	295	кВт
11	Телефонизация	гор.телефонов		142	142	номеров
		телефонов-автоматов	-	-	-	кол-во
12	Радиофикация	радиоточек	-	-	-	кол-во
13	Газоснабжение		-	-	-	м <sup>3</sup> /час
14	Телефикация	абонентов	-	142	142	кол-во
		этажность	-	8-10	8-10	этажей
15	Диспетчеризация	подъездов	-	3	3	кол-во
		лифтов	-	3	3	кол-во

Данные по водопотреблению и водоотведению

**Ж.д.№4.3**

1.Жилой дом:

Количество квартир – 137 кв

Площадь квартир – 7500 м<sup>2</sup>

Количество жильцов исходя из нормы 3 чел./кв. - 411чел.

Количество жильцов из нормы 45 м<sup>2</sup> на чел – 167чел

Норма воды на 1 чел. - 210л/сут

**Водопотребление – 4.29л/с, 10.73м<sup>3</sup>/час, 35.10м<sup>3</sup>/сут.**

**Водоотведение – 5.89л/с, 10.73м<sup>3</sup>/час, 35.10м<sup>3</sup>/сут.**

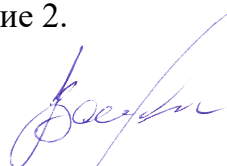
**Водосток – 36 л/с с кровли жилого дома**

Труба на вводе д 110 мм в каждый дом

Требуемое давление на хозяйственные нужды жилого дома - 0,46 МПа.

-инженерно-геологические изыскания Приложение 2.

Директор



Карпеленя В.М.

**СВОДНАЯ ВЕДОМОСТЬ №2**  
**(Предварительная\_по концептуальным решениям)**  
**декабрь 2024 г.**

**ПРОЕКТИРУЕМЫХ НАГРУЗОК НА ПОЛУЧЕНИЕ ТЕХНИЧЕСКИХ УСЛОВИЙ**

1	Наименование проектируемого объекта и его адрес	«Экспериментальный многофункциональный комплекс «Северный берег». 1 очередь строительства. Квартал №4. Застройка в границах ул. Проектируемая №4 – ул. Проектируемая №2 – ЛР2». Жилой дом №4.4 по г.п.				
2	Наименование заказчика Код ОКПО	ООО «Риверсайд Девелопмент Лимитед»				
3	Стоимость объекта в текущих ценах В том числе СМР	-				
4	Проектная организация Код ОКПО	ООО «ПроектПример»				
5	Начало строительства Ввод в эксплуатацию	2025г.- 2026 г.				
			Существ.	Проектир.	Всего	Ед.изм.
6	Теплоснабжение	отопление	-	0,424	0,424	Гкал/час
		вентиляция	-	0,038	0,038	Гкал/час
		Гор водоснабжение		0,540	0,540	Гкал/час
		Итого	-	1,002	1,002	Гкал/час
7	Водоснабжение	питьевое (горячее и холодное)		67,12	67,12	м³/сут
		техническое	-	-	-	м³/сут
8	Водоотведение	хоз-бытовое		67,12	67,12	м³/сут
		производственное	-	-	-	м³/сут
9	Площадь застраиваемого участка					га
10	Электроснабжение	I категория		48	48	кВт
		II категория		357	357	кВт
		III категория	-	-	-	кВт
		всего	-	405	405	кВт
11	Телефонизация	гор.телефонов		152	152	номеров
		телефонов-автоматов	-	-	-	кол-во
12	Радиофикация	радиоточек	-	-	-	кол-во
13	Газоснабжение		-	-	-	м³/час
14	Телефикация	абонентов	-	157	157	кол-во
		этажность	-	6-9	6-9	этажей
15	Диспетчеризация	подъездов	-	4	4	кол-во
		лифтов	-	4	4	кол-во

ЗАКАЗЧИК. \_\_\_\_\_

М.П.

ПРОЕКТИРОВЩИК: \_\_\_\_\_

ГИП Рылько В.И.

**СВОДНАЯ ВЕДОМОСТЬ №**  
ПРОЕКТИРУЕМЫХ НАГРУЗОК НА ПОЛУЧЕНИЕ ТЕХНИЧЕСКИХ УСЛОВИЙ

1.	Наименование проектируемого объекта и его адрес		«Экспериментальный многофункциональный комплекс «Северный Берег». 1 очередь строительства. Квартал № 4. Застройка в границах ул. Проектируемая №4 - ул. Проектируемая №2 - ЛР2» Жилой дом №4.5 по г/п			
2.	Наименование заказчика Код ОКПО		ООО «Риверсайд Девелопмент Лимитед» Код СООУ			
3.	Стоимость объекта в ценах 2006 года в том числе СМР					
4.	Проектная организация Код ОКПО		ООО «Воробьев и партнеры» Код СООУ 71110			
5.	Начало строительства Ввод в эксплуатацию					
			Существ.	Проектир. (дополн.)	Всего	Ед.изм.
6.	Теплоснабжение:	Всего	-	0,63	0,63	Гкал/час
	в том числе:	отопление	-	0,37	0,37	Гкал/час
		вентиляция	-	0,022	0,022	Гкал/час
		гор. водоснабжение	-	0,236	0,236	Гкал/час
		пароснабжение	-	-	-	т/час
7.	Водоснабжение:	питьевое	-	57,53	57,53	м3/сут
		техническое	-	-	-	м3/сут
8.	Водоотведение:	хоз.-бытовое	-	57,53	57,53	м3/сут
		производственное	-	-	-	м3/сут
9.	Общая площадь земельного участка		-	-	-	га
10.	Электроснабжение:	Всего	-	251,2	251,2	кВт
	в том числе:	I категории	-	30	30	кВт
		II категории	-	221,2	221,2	кВт
		III категории	-	-	-	кВт
		нагрев	-	-	-	кВт
11.	Телефонизация:	гор. телефонов	-	75	75	номеров
		тел./автоматов	-	-	-	кол-во
12.	Радиофикация:	радиоточек	-	-	-	кол-во
13.	Газоснабжение:		-	-	-	м3/год
14.	Телефикация:	абонентов	-	75	75	кол-во
		этажность	-	8-9	8-9	эт.
15.	Диспетчеризация:	подъездов	-	2	2	кол.
		лифтов	-	2	2	кол.

ЗАКАЗЧИК  
М.П.

ПРОЕКТИРОВЩИК  
М.П.

ГИП

*СЕРЖИКЕВИЧ*



## СВОДНАЯ ВЕДОМОСТЬ №

ПРОЕКТИРУЕМЫХ НАГРУЗОК НА ПОЛУЧЕНИЕ ТЕХНИЧЕСКИХ УСЛОВИЙ

1.	Наименование проектируемого объекта и его адрес		«Экспериментальный многофункциональный комплекс «Северный Берег». 1 очередь строительства. Квартал № 4. Застройка в границах ул. Проектируемая №4 - ул. Проектируемая №2 - ЛР2» Жилой дом №4.6 по г/п			
2.	Наименование заказчика Код ОКПО		ООО «Риверсайд Девелопмент Лимитед» Код СООУ			
3.	Стоимость объекта в ценах 2006 года в том числе СМР					
4.	Проектная организация Код ОКПО		ООО «Воробьев и партнеры» Код СООУ 71110			
5.	Начало строительства Ввод в эксплуатацию					
			Существ.	Проектир. (дополн.)	Всего	Ед.изм.
6.	Теплоснабжение:	Всего	-	0,69	0,69	Гкал/час
	в том числе:	отопление	-	0,405	0,405	Гкал/час
		вентиляция	-	-	-	Гкал/час
		гор. водоснабжение	-	0,28	0,28	Гкал/час
		пароснабжение	-	-	-	т/час
7.	Водоснабжение:	питьевое	-	72,0	72,0	м3/сут
		техническое	-	-	-	м3/сут
8.	Водоотведение:	хоз.-бытовое	-	72,0	72,0	м3/сут
		производственное	-	-	-	м3/сут
9.	Общая площадь земельного участка		-	-	-	uf
10.	Электроснабжение:	Всего	-	254,7	254,7	кВт
	в том числе:	I категории	-	40	40	кВт
		II категории	-	214,7	214,7	кВт
		III категории	-	-	-	кВт
		нагрев	-	-	-	кВт
11.	Телефонизация:	гор. телефонов	-	96	96	номеров
		тел./автоматов	-	-	-	кол-во
12.	Радиофикация:	радиоточек	-	-	-	кол-во
13.	Газоснабжение:		-	-	-	м3/год
14.	Телефикация:	абонентов	-	96	96	кол-во
		этажность	-	8-9-8	8-9-8	эт.
15.	Диспетчеризация:	подъездов	-	3	3	кол.
		лифтов	-	3	3	кол.

ЗАКАЗЧИК  
М.П.

ПРОЕКТИРОВЩИК  
М.П.

ГИП

*СЕРГЕЙ КОТОВ*



**СВОДНАЯ ВЕДОМОСТЬ № 1**

**ПРОЕКТИРУЕМЫХ НАГРУЗОК НА ПОЛУЧЕНИЕ ТЕХНИЧЕСКИХ УСЛОВИЙ**

1. Наименование проектируемого объекта его адрес:

**«Экспериментальный многофункциональный комплекс «Северный Берег». 1 очередь строительства. Квартал №4. Застройка в границах ул. Проектируемая №4 – ул. Проектируемая №2 – ЛР2». Жилой дом №4.7 по г.п.».**

2. Наименование заказчика Общество с ограниченной ответственностью «Риверсайд Девелопмент Лимитед».

Код ОКПО \_\_\_\_\_ Код СООУ \_\_\_\_\_

3. Стоимость объекта в ценах 2006

года \_\_\_\_\_

в том числе СМР \_\_\_\_\_

4. Проектная организация ООО «Комплексэнергопроект»

Код ОКПО \_\_\_\_\_ Код СООУ \_\_\_\_\_

5. Начало строительства 2025 год

Ввод в эксплуатацию 2026 год

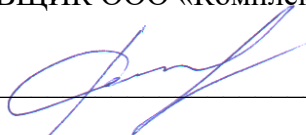
		Ед. изм.	существ.	Проектир. (дополн.)	ВСЕГО
1. Теплоснабжение:	Всего:	Гкал/час	-	<b>0,691</b>	<b>0,691</b>
в том числе:	отопление	Гкал/час	-	0,326	0,326
	вентиляция	Гкал/час	-	-	-
	горячее водоснабжение	Гкал/час	-	0,365	0,365
Пароснабжение		т/час	-		
2. Водоснабжение:	питьевое	м <sup>3</sup> /сут	-	<b>54,75</b>	<b>54,75</b>
		м <sup>3</sup> /ч	-	6,72	6,72
		л/с	-	2,82	2,82
	техническое	м <sup>3</sup> /сут	-	-	-
3. Водоотведение:	хоз.-бытовое	м <sup>3</sup> /сут	-	<b>54,75</b>	<b>54,75</b>
		м <sup>3</sup> /ч	-	6,72	6,72
		л/с	-	2,82	2,82
	производственное	м <sup>3</sup> /сут	-		
4. Площадь застраиваемого участка		Га	-	-	-
5. Электроснабжение	Всего	кВт	-	<b>190,0</b>	<b>190,0</b>
в том числе	I особая категория	кВт	-	-	-
	I категория	кВт	-	17	17
	II категория	кВт	-	167,5	167,5
	III категория	кВт	-	5,5	5,5
	нагрев	кВт	-	-	-
6. Телефонизация:	гор. телефонов	номеров	-	<b>73</b>	<b>73</b>
	телефонов-автоматов	кол-во	-	-	-
7. Радиофикация	радиоточек	кол-во	-	<b>71</b>	<b>71</b>
8. Газоснабжение		м <sup>3</sup> /час	-	-	-
		м <sup>3</sup> /год	-	-	-
9. Телефикация	абонентов	кол-во	-	<b>75</b>	<b>75</b>
	этажность	эт.	-	<b>8-9</b>	<b>8-9</b>
10. Диспетчеризация	подъездов	кол-во	-	<b>2</b>	<b>2</b>
	лифтов	кол-во	-	<b>2</b>	<b>2</b>

ЗАКАЗЧИК Общество с ограниченной ответственностью «Риверсайд Девелопмент Лимитед»

тел. \_\_\_\_\_

ПРОЕКТИРОВЩИК ООО «Комплексэнергопроект»

ГИП \_\_\_\_\_



Федченко А.В. тел. +375297081501

# СВОДНАЯ ВЕДОМОСТЬ № б/н

## ПРОЕКТИРУЕМЫХ НАГРУЗОК НА ПОЛУЧЕНИЕ ТЕХНИЧЕСКИХ УСЛОВИЙ

1. Наименование проектируемого объекта и его адрес

**«Экспериментальный  
многофункциональный комплекс  
«Северный Берег». 1 очередь  
строительства. Квартал №4. Застройка в  
границах ул. Проектируемая № 4 – ул.  
Проектируемая № 2 - ЛР2». Жилой дом №  
4.8 по г.п.»**

2. Наименование заказчика

ООО «Риверсайд Девелопмент Лимитед»

Код ОКПО \_\_\_\_\_

Код СООУ \_\_\_\_\_

3. Проектная организация

ООО "ИнжСпецСтройПроект"

Код ОКПО \_\_\_\_\_

Код СООУ \_\_\_\_\_

4. Начало строительства

2024 г.

год

Ввод в эксплуатацию

год

		Существ.	Проектир. (дополн.)	Всего	Ед. изм.		
1.	Теплоснабжение	Всего	-	<b>0,7943</b>	<b>0,7943</b>	Гкал/час	
	в том числе:	отопление	-	<b>0,4246</b>	<b>0,4246</b>	Гкал/час	
		вентиляция	-	-	-	Гкал/час	
		горячее водоснабжение	-	<b>0,3697</b>	<b>0,3697</b>	Гкал/час	
2.	Пароснабжение:	-	-	-	т/час		
3.	Водоснабжение:	Всего	-	<b>56,1</b>	<b>56,1</b>	м <sup>э/сут</sup>	
		питьевое (В1+Т3(гор))	-	<b>56,1</b>	<b>56,1</b>	м <sup>э/сут</sup>	
		В1+Т3	-	<b>9,5</b>	<b>9,5</b>	м3/ч	
		В1+Т3	-	<b>3,8</b>	<b>3,8</b>	л/с	
		техническое	-	-	-	м <sup>э/сут</sup>	
4.	Водоотведение:	хоз.бытовое	-	<b>56,1</b>	<b>56,1</b>	м <sup>э/сут</sup>	
			-	<b>9,5</b>	<b>9,5</b>	м3/ч	
			-	<b>5,4</b>	<b>5,4</b>	л/с	
		производственное	-	-	-	м <sup>э/сут</sup>	
5.	Площадь застраиваемого участка:	-	-	-	га		
6.	Электроснабжение:	Всего	-	<b>219,0</b>	<b>219,0</b>	кВт	
		в том числе:	I категория	-	<b>21,0000</b>	<b>21,0000</b>	кВт
			II категория	-	<b>198,0000</b>	<b>198,0000</b>	кВт
			III категория	-	-	-	кВт
			нагрев	-	-	-	кВт
7.	Телефонизация:	гор. телефонов	-	<b>115,0</b>	<b>115,0</b>	номеров	
		телефонов-автоматов	-	-	-	кол-во	
8.	Радиофикация:	радиоточек	-	-	-	кол-во	
9.	Газоснабжение:		-	-	-	м <sup>3/час</sup>	
10.	Телефикация:	абонентов	-	<b>115,0</b>	<b>115,0</b>	кол-во	
		этажность	-	<b>6-8</b>	<b>6-8</b>	эт.	
10.	Диспетчеризация:	подъездов	-	<b>4,0</b>	<b>4,0</b>	кол-во	
		лифтов (на подъезд)	-	<b>1,0</b>	<b>1,0</b>	кол-во	

ЗАКАЗЧИК

М.П. \_\_\_\_\_ ) тел. \_\_\_\_\_

ПРОЕКТИРОВЩИК

М.П. \_\_\_\_\_ ) тел. **+375(29)6391971**



## СВОДНАЯ ВЕДОМОСТЬ

### Проектируемых нагрузок на получение технических условий от 18.11.2024

- |  |  |
|--|--|
| 1. Наименование проектируемого объекта                               | «Экспериментальный многофункциональный комплекс «Северный Берег». 1 очередь строительства. Квартал №4. Застройка в границах ул. Проектируемая №4 – ул. Проектируемая № 2 – ЛР2». Средняя школа № 4.9 по г.п. |
| 2. Наименование заказчика  | ООО «Риверсайд Девелопмент Лимитед»  |
| 3. Стоимость объекта без НДС на дату разработки сметной документации | 61 934 000 руб.  |
| 4. Проектная организация   | ОАО «ИНСТИТУТ «МИНСКГРАЖДАНПРОЕКТ»   |

		Существующие	Проектируемые	ВСЕГО	Ед. изм.
			Школа с бассейном		
5. Теплоснабжение: Всего:		-	1,85	1,85	Гкал/час
в том числе:	отопление	-	0,58	0,58	Гкал/час
	вентиляция	-	0,6	0,6	Гкал/час
	горячее водоснабжение	-	0,67	0,67	Гкал/час
	Пароснабжение	-	-	-	т/час
6. Водоснабжение: питьевое		-	222,0 12,7	222,0 12,7	м <sup>3</sup> /сут л/с
	техническое	-	-	-	м <sup>3</sup> /сут
7. Водоотведение: хоз.-бытовое		-	184,0 11,82	184,0 11,82	м <sup>3</sup> /сут л/с
	Производственное	-	-	-	м <sup>3</sup> /сут
8. Площадь застраиваемого участка		-	-	-	Ед. изм.
9. Электроснабжение: Всего:		-	500	500	кВт
в том числе	I категории	-	70	70	кВт
	II категории	-	426	426	кВт
	III категории	-	4	4	кВт
10. Световая реклама		-	-	-	-
11. Телефонизация: городских телефонов		-	8	8	номеров
	телефонов-автоматов	-	-	-	кол.-во
12. Радиофикация	Радиоточек (УКВ)	-	2	2	кол.-во
13. Газоснабжение: горячее водоснабжение		-	-	-	м <sup>3</sup> /час
	пищеприготовление	-	-	-	м <sup>3</sup> /час
	отопление	-	-	-	м <sup>3</sup> /час
14. Телефикация: Абонентов (PON)		-	-	-	кол.-во
	Этажность	-	-	-	этажей
15. Диспетчеризация подъездов		-	-	-	кол.-во
	лифтов	-	-	-	кол.-во

ГИП  / А.А. Локотко /

**СВОДНАЯ ВЕДОМОСТЬ № \_\_\_\_\_**

**ПРОЕКТИРУЕМЫХ НАГРУЗОК НА ПОЛУЧЕНИЕ ТЕХНИЧЕСКИХ УСЛОВИЙ**

1. Наименование проектируемого объекта и его адрес

«Экспериментальный многофункциональный комплекс «Северный берег». 1 очередь строительства. Квартал №4. Застройка в границах ул. Проектируемая №4 – ул. Проектируемая №2 – ЛР2». Гараж-стоянка №4.10 по г.п.

2. Наименование заказчика

ООО«Риверсайд Девелопмент Лимитед»

Код ОКПО

Код СООУ

3. Проектная организация

ОДО "Комбилдинг"

Код ОКПО

Код СООУ

4. Начало строительства

01.05.2025

год

Ввод в эксплуатацию

год

		Существ.	Проектир. (дополн.)	Всего	Ед. изм.
5.	Теплоснабжение:	Всего	0,319	0,319	Гкал/час
	в том числе: паркинг	отопление	-	-	Гкал/час
		вентиляция	-	-	Гкал/час
		горячее водоснабжение	-	-	Гкал/час
		пароснабжение	-	-	т/час
	в том числе: встроенные	отопление	0,053	0,053	Гкал/час
		вентиляция	0,192	0,192	Гкал/час
		горячее водоснабжение	0,074	0,074	Гкал/час
пароснабжение		-	-	т/час	
6.	Водоснабжение:	питьевое	3,30	3,30	м <sup>3</sup> /сут
		техническое	0,00	0,00	м <sup>3</sup> /сут
		Противопожарное водоснабжение	0,00	0,00	м <sup>3</sup> /час
7.	Водоотведение:	хоз. бытовое	3,30	3,30	м <sup>3</sup> /сут
		производственное	0,00	0,00	м <sup>3</sup> /сут
8.	Площадь застраиваемого участка:		0,27	0,27	га
9.	Электроснабжение:	Всего	1416,00	1416,00	кВт
	в том числе: паркинг	I категория	32,00	32,00	кВт
		II категория	35,10	35,10	кВт
		III категория	1059,00	1059,00	кВт
		нагрев (по IIкат.)	54,90	54,90	кВт
	в том числе: встроенные	I категория	15,00	15,00	кВт
		II категория	205,00	205,00	кВт
		III категория	нет	нет	кВт
нагрев (по IIкат.)		15,00	15,00	кВт	
10.	Телефонизация:	гор. телефонов	6,00	6,00	номеров
		телефонов-автоматов	нет	нет	кол-во
11.	Радиофикация:	радиоточек	нет	нет	кол-во
12.	Газоснабжение:		нет	нет	м <sup>3</sup> /час
13.	Телефикация:	абонентов	нет	нет	кол-во
		этажность	нет	нет	эт.
14.	Диспетчеризация:	подъездов	нет	нет	кол-во
		лифтов	1,00	1,00	кол-во

ЗАКАЗЧИК

ООО«Риверсайд Деве (

) тел.

М.П.

ПРОЕКТИРОВЩИК ОДО "Комбилдинг"



) тел.

375 283106929

**Наименование заказчика: ООО «Риверсайд Девелопмент Лимитед»**

**Проектная организация: ОДО «Проектинжстрой»**

**Сводная ведомость нагрузок для получения ТУ по объекту:**

**«Экспериментальный многофункциональный комплекс**

**«Северный Берег». 1 очередь строительства. Квартал № 4.**

**Застройка в границах ул. Проектируемая №4 - ул. Проектируемая №2-ЛР2».**

**Проект застройки.**

*В дополнение к ранее выданной.*

Наименование потребителя	Нагрузка всего	В том числе:		
		I категория	II категория	III категория
Щит электроразрядных станций для электромобилей (ЭЗС1)	104,0	0	0	104,0
Щит электроразрядных станций для электромобилей (ЭЗС2)	104,0	0	0	104,0
Щит электроразрядных станций для электромобилей (ЭЗС3)	208,0	0	0	208,0
Наружное освещение (ШНО.1)	6,12	0	0	6,12
Наружное освещение (ШНО.2)	6,79	0	0	6,79
<b>Итого по объекту строительства в части наружного освещения и электроразрядок:</b>	<b>428,91</b>	<b>0</b>	<b>0</b>	<b>428,91</b>

ЗАКАЗЧИК  
М.П.

Директор

ПРОЕКТИРОВЩИК  
М.П.

Заместитель  
директора



Г. Н. Таненя  
(017) 3569446

Дом	Наименование дома	Класс по функциональной пожарной опасности	Степень огнестойкости	Этажность	Кол-во квартир	Площадь застройки	Общая площадь квартир	Общая площадь здания	Строительный объем (суммарно наземная часть и подземная)	Площадь встроенных помещений (если есть)	Требуемый диаметр на ввод в дом ВК
4.1	Экспериментальный многофункциональный комплекс "Северный Берег". I очередь строительства. Квартал №4. Застройка в границах ул. Проектируемая №4-ул. Проектируемая №2 - ЛР2, Дом 4.1	4.1-Ф1.3 (многоквартирные жилые дома), застройка -Ф3.2 (предприятия общественного питания)	II (согласно СН 2.05.05-2020)	8/10/8	Вместимость, в число квартир, в т.ч.: -132; 1-комнатные -42 2-комнатные-66 3-комнатные-17 4-комнатные-7	1570	10745,3	13908,91	53375,17 (48665,17+4710)	392,2	ПЭ Ø90, расход 5,07 л/с, требуемый диаметр напор 0,46 Мпа
4.2	Экспериментальный многофункциональный комплекс "Северный Берег". I очередь строительства. Квартал №4. Застройка в границах ул. Проектируемая №4-ул. Проектируемая №2 - ЛР2, Дом 4.2	Ф1.3 (многоквартирные жилые дома)	II (согласно СН 2.05.05-2020)	10/8/6	Вместимость, в число квартир, в т.ч.: -110; 1-комнатные -30 2-комнатные-57 3-комнатные-17 4-комнатные-6	1382,05	8294,65	10388,52	41742,2 (37596,06+4146,15)	-	ПЭ Ø90, расход 4,20 л/с, требуемый диаметр напор 0,46 Мпа;

4.3	Экспериментальный многофункциональный комплекс "Северный Берег". 1 очередь строительства. Квартал №4. Застройка в границах ул. Проектируемая №4- ул. Приецируемая №2 - ЛР2, Дом 4.3	Ф1.3 (многоквартирные жилые дома)	II (согласно СН 2.05.05-2020)	8 / 10 / 10	Вместимость, число квартир, в т.ч.: -128шт. 1-комнатные -47 2-комнатные-62 3-комнатные-10 4-комнатные-9	1 252,70	8 352,94	10054,34	43901,9 (39002,70 +4899,2)	-	ПЭ Ø110, расход 4.29л/с, требуемый напор 0,46 МПа;
4.4	Экспериментальный многофункциональный комплекс "Северный Берег". 1 очередь строительства. Квартал №4. Застройка в границах ул. Проектируемая №4- ул. Приецируемая №2 - ЛР2, Дом 4.4	Ф1.3 (многоквартирные жилые дома), застройка- Ф4.3 (иные здания, не относящиеся к классам Ф4.1, Ф4.2)	II (согласно СН 2.05.05-2020)	8 / 8 / 9 / 6	Вместимость, число квартир, в т.ч.: -142шт. 1-комнатные -56 2-комнатные-65 3-комнатные-20 4-комнатные-1	1 666,80	8 797,92	10 444,0	50 700 (45 200 + 5 500)	499,48	ПЭ Ø110, расход 5.97л/с (встройка -1.72л/с), требуемый напор 0,460 МПа (встройка-0,20МПа);
4.5	Экспериментальный многофункциональный комплекс "Северный Берег". 1 очередь строительства. Квартал №4. Застройка в границах ул.	Ф1.3 (многоквартирные жилые дома), застройка- Ф4.3 (иные здания, не относящиеся к классам Ф4.1, Ф4.2)	II (согласно СН 2.05.05-2020)	8/9	Вместимость, число квартир, в т.ч.: -75шт. 1-комнатные -22 2-комнатные-38 3-комнатные-8 4-комнатные-7	944,21	5465,57	7449,38	31570 (28664+ 2906)	562,59	ПЭ Ø90, расход 2.88л/с, требуемый напор 0,4835 МПа

4.6	Проектируемая №4- ул. Приеириуемая №2 - ЛР2. Дом 4.5	Ф1.3 (многоквартирные жилые дома)	II (согласно СН 2.05.05-2020)	8/9/8	Вместимость, число квартир, в т.ч.: -9шт. 1-комнатные -31 2-комнатные-42 3-комнатные-15 4-комнатные-8	1163,61	7014,39	8757,2	36034,3 (32 477,87 + 3556,44)	-	ПЭ Ø90, расход 3.48л/с, требуемый напор 0,4795 Мпа	
4.7	Экспериментальный многофункциональный комплекс "Северный Берег". 1 очередь строительства. Квартал №4. Застройка в границах ул. Проектируемая №4- ул. Приеириуемая №2 - ЛР2. Дом 4.6	Ф1.3 (многоквартирные жилые дома)	II (согласно СН 2.05.05-2020)	8/9	Вместимость, число квартир, в т.ч.: -75шт. 1-комнатные -28 2-комнатные-32 3-комнатные-15 4-комнатные-0	1076,83	5364,22	7135,77	26567,417 (23518,856 + 3048,561)	-	ПЭ Ø90, расход 2.82л/с, требуемый напор 0,34 Мпа	
4.8	Экспериментальный многофункциональный комплекс "Северный Берег". 1 очередь строительства. Квартал №4.	Ф1.3 (многоквартирные жилые дома)	II (согласно СН 2.05.05-2020)	7/8/9/8	Вместимость, число квартир, в т.ч.: -115шт. 1-комнатные -38 2-комнатные-59 3-комнатные-11 4-комнатные-7	1973,41	8195.38	12469,38	40990,75	-	ПЭ Ø90, расход 3.80л/с, требуемый напор 0,44 Мпа	



