



Открытое акционерное общество  
«Стройтрест №1»



Адкрытае акцыянернае таварыства  
«Будтрэст №1»

**Будаўнічае ўпраўленне №94**  
(БУ-94 ААТ «Будтрэст №1»)

**Строительное управление №94**  
(СУ-94ОАО «Стройтрест №1»)



юр.адрас: вул. Чырвоназоркавая, 20, 220034, г.Мінск  
паштовы адрас: вул. Платонава, 15, 220034, г.Мінск  
тэл. прыёмн. (017) 354 20 31, факс(017) 294 45 95,  
сайт: [www.trest1.by](http://www.trest1.by), e-mail: [post@su94.tres1.by](mailto:post@su94.tres1.by)

юр.адрас: ул. Красновзвёздная, 20, 220034, г.Минск  
почтовый адрес: ул. Платонова, 15, 220034, г.Минск  
тел. приёмн. (017) 354 20 31, факс(017) 294 45 95,  
сайт: [www.trest1.by](http://www.trest1.by), e-mail: [post@su94.tres1.by](mailto:post@su94.tres1.by)



IBAN: BY29BPSB30121026840189330000  
у Рэгіянальнай дырэкцыі №700  
па г. Мінску і Мінскай вобласці,  
ААТ «БПС-Сбербанк», ВІС: BPSBBY2X,  
пр-т Машэрава, 80,220035, г. Мінск

IBAN: BY29BPSB30121026840189330000

в Региональной дирекции №700  
по г. Минску и Минской области,  
ОАО «БПС-Сбербанк», ВИС: BPSBBY2X,  
пр-т Машерова, 80,220035, г. Минск

на № 23.12.2024 № 2690  
ад \_\_\_\_\_

УКС «Мингоисполкома»

УП «Минскпроект»

### О внесении изменений

СУ-94 ОАО «Стройтрест №1» доводит до Вашего сведения, что по объекту «Реконструкция автовокзала «Восточный» под центр технического творчества детей и молодежи» были выявлены отклонения от проектных отметок согласно исполнительным съемкам. (Исполнительные съемки прилагаются).

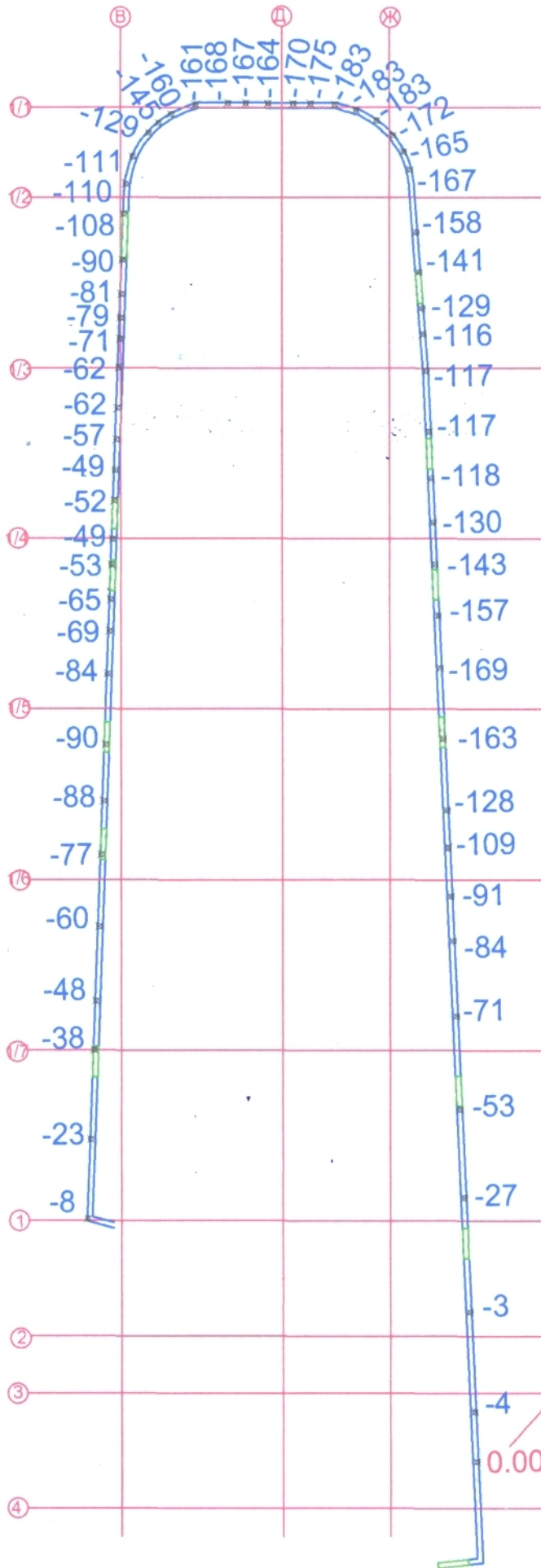
Просим Вас внести изменения в ПСД с учетом приведенных отклонений.

Объект «Реконструкция автовокзала «Восточный» под центр технического творчества детей и молодежи».

И.о. начальника СУ-94  
ОАО «Стройтрест №1»

Д.В. Повод

Главный инженер \_\_\_\_\_ Повод Д.В.


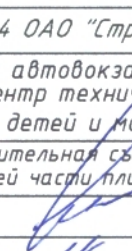



точка взятая за ноль

0.000

Примечание :

-24 -высотная отметка относительно нуля, в мм.

СУ №94 ОАО "Стройтрест №1"		
Реконструкция автовокзала "Восточный" под Центр технического творчества детей и молодежи в г. Минске		
Исполнительная съемка по высоте нижней части плиты перрона		
Вед. геодезист		Пантелей В.С.
Прораб		Римша Р.А.

