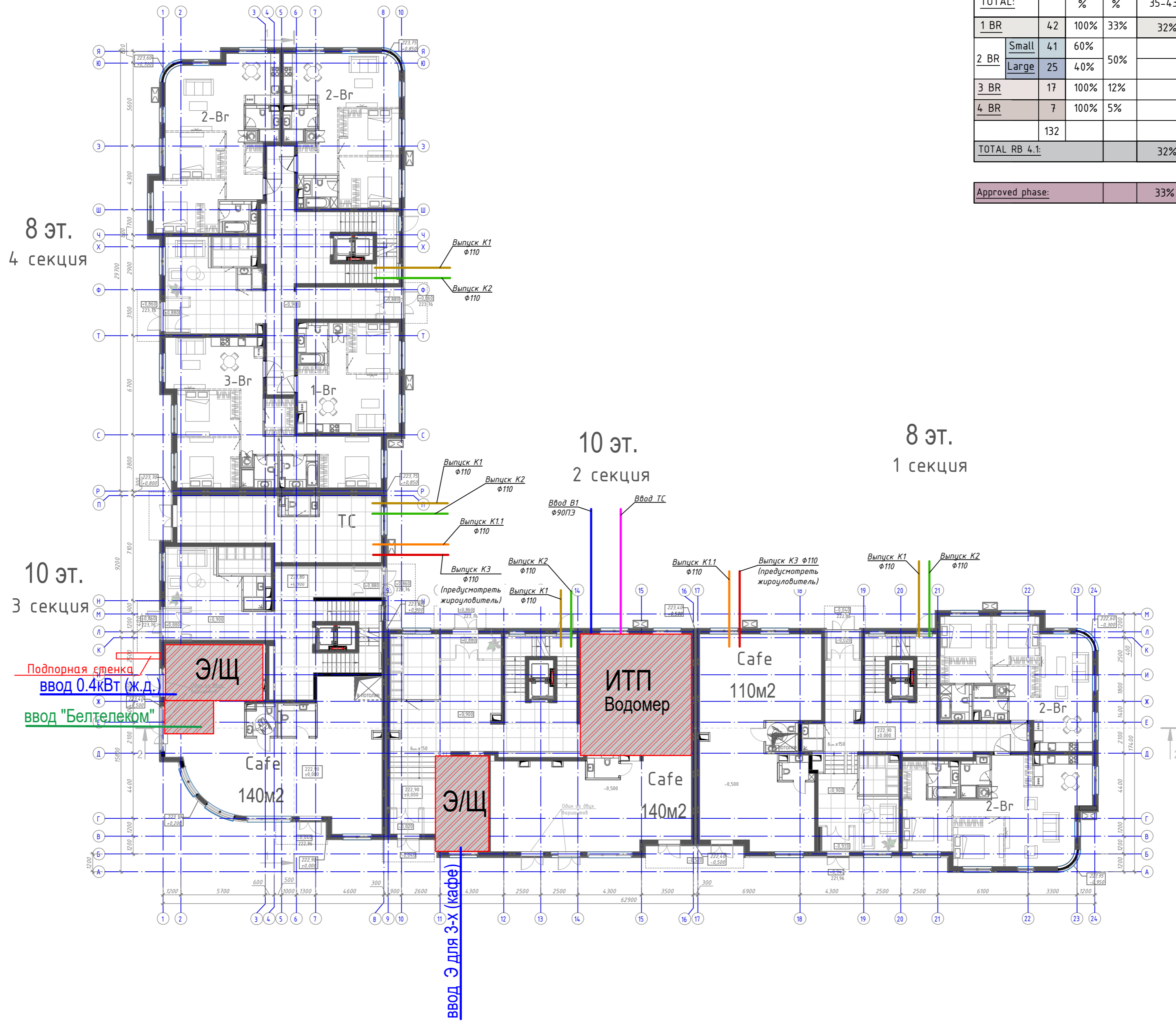


Actual area							
TOTAL:		%	%	35-62 м ²	65-82 м ²	89-111 м ²	124 м ²
1 BR	30	33%	28%	28%			
2 BR-S	17	50%	52%		52%	30%	
2 BR-L	40					70%	
3 BR	17	12%	15%			15%	
4 BR	6	5%	5%				5%
	110	100%	100%				
TOTAL RB 4.2				28%	52%	15%	5%
Approved phase:				33%	50%	12%	5%

Примечание
 ООО "Проксимпроект" подтверждает заявленное на плане расположение и отметки вводов и выпусков инженерных коммуникаций в объеме стадии "ПП" на момент до получения иных заданий в части наружных инженерных сетей, вертикальной планировки и планировочных решений.
 ГИП Леонович Д.И. 31.10.2024

11.2024-4.2-AP			
Илл.	Имя	Место	Дата
ИП	Леонович	Исполн.	11.24
Разраб.	Леонович	Исполн.	11.24
Проверил	Леонович	Исполн.	11.24
Сметчик	Леонович	Исполн.	11.24
Инженер	Леонович	Исполн.	11.24

Жилой дом №4.2 по в.л.
 План 1-го этажа на отв.+0.000 с расположением вводов/выпусков
 000 "Проксимпроект"
 Формат А0



Actual area								
TOTAL:		%	%	35-43 м²	55-65 м²	65-75 м²	82-94 м²	100-150 м²
1 BR	42	100%	33%	32%				
2 BR	Small	41	60%		31%			
	Large	25	40%	50%				
3 BR	17	100%	12%				13%	
4 BR	7	100%	5%					5%
TOTAL RB 4.1:					32%	50%	13%	5%

Approved phase:		33%	50%	12%	5%
-----------------	--	-----	-----	-----	----

Примечание
 ООО "Проксимпроект" подтверждает заявленное на плане расположение и отметки вводов и выпусков инженерных коммуникаций в объеме стадии "П" на момент до получения иных заданий в части наружных инженерных сетей, вертикальной планировки и планировочных решений.
 ГИП Леонавич Д.И. 31.10.2024

10.2024-4.1-AP				
Имя	Иван	Иванов	Иванов	Иванов
Дата	11.24	11.24	11.24	11.24
Проверил	Иванов	Иванов	Иванов	Иванов
Исполнил	Иванов	Иванов	Иванов	Иванов

Жилой дом №4.1 по г.п.
 План 1-го этажа на отв.+0.000 с расположением вводов/выпусков
 ООО "Проксимпроект"
 Формат А0

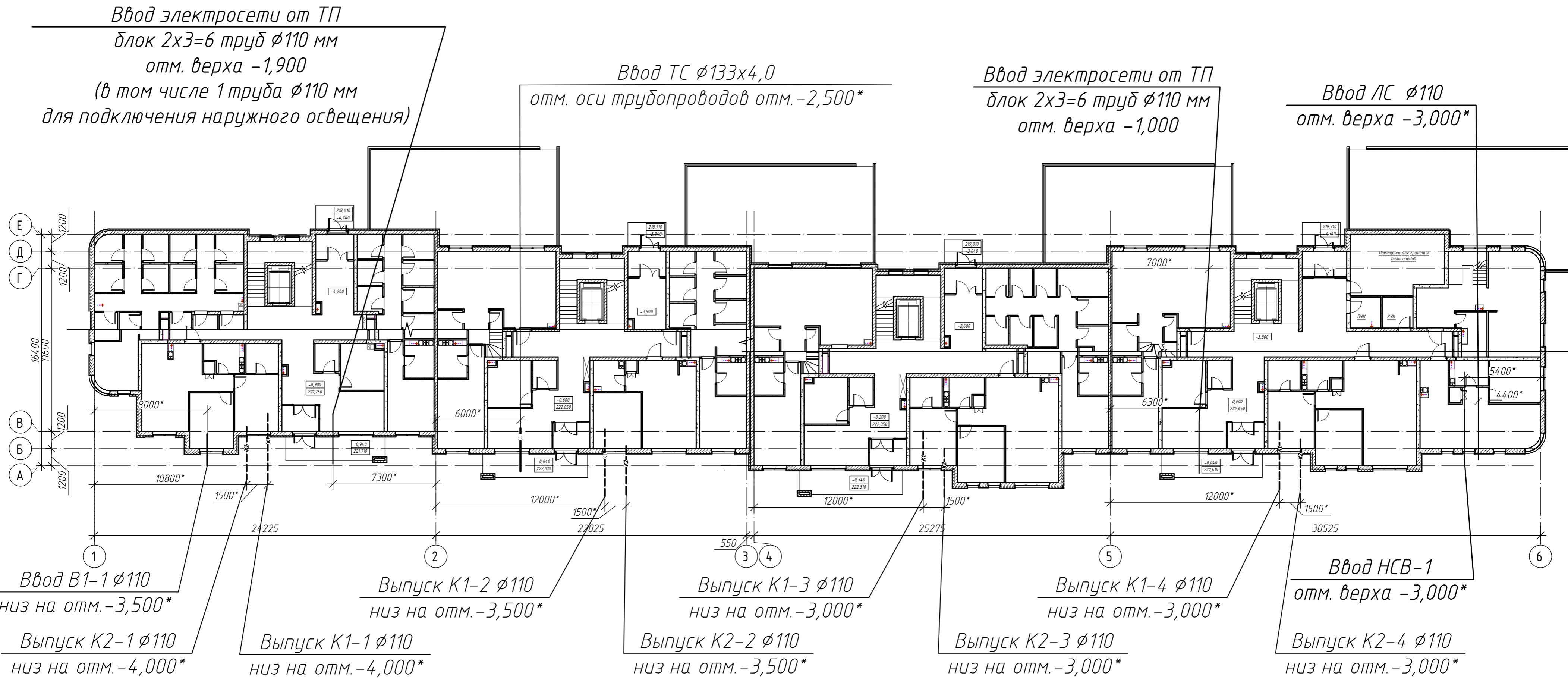
Схема сводного плана вводов/выпусков сетей. Схема вертикальной планировки.
План на отм. 0,000...-0,900 и -3,300...-4,200

Секция 1

Секция 2

Секция 3

Секция 4



ООО «ИнжСпецСтройПроект» подтверждает заявленное на плане расположение и отметки вводов и выпусков инженерных коммуникаций в объеме стадии «Архитектурный проект» на момент 16.12.2024 г. до получения иных заданий в части наружных инженерных сетей, вертикальной планировки и планировочных решений.

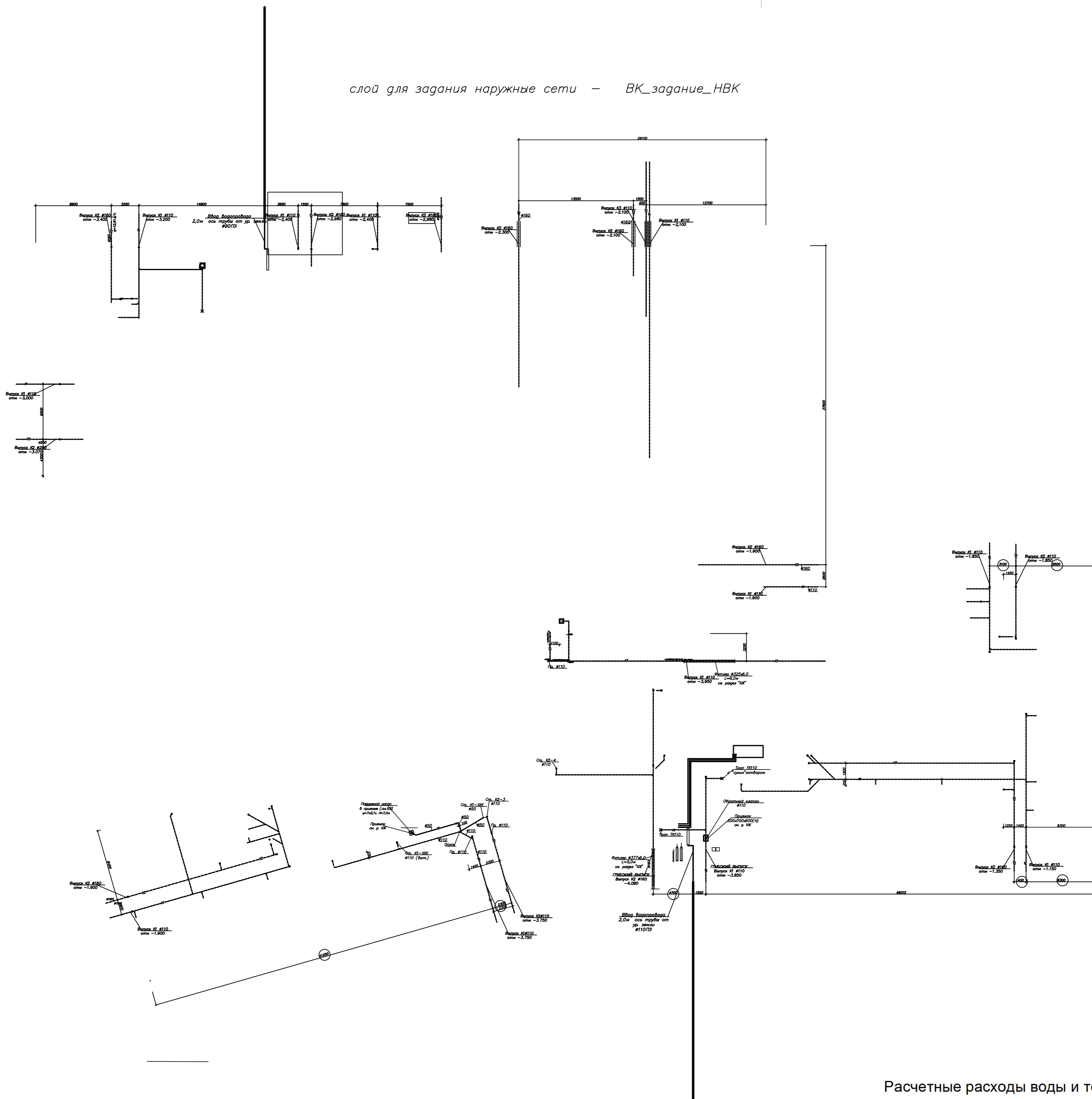
ГИП Герус А. В.

				478-24-4.8				
				Экспериментальный многофункциональный комплекс «Северный Берег». 1 очередь строительства. Квартал №4. Застройка в границах ул. Проектируемая №4 - ул. Проектируемая №2 - ЛР2». Жилой дом №4.8 по г.п.				
Изм.	Кол. уч.	Лист № док.	Подп.	Дата	Жилой дом №4.8	Стадия	Лист	Листов
ГИП		Герус		12.24		A		
Утвердил		Сидоряк		12.24	Схема сводного плана вводов/выпусков сетей. Схема вертикальной планировки. План на отм. 0,000...-0,900 и -3,300...-4,200	ООО «ИнжСпецСтройПроект»		
Проверил		Малаховский		12.24				
Разраб.		Бароха		12.24				
Т.контр.		Магер		12.24				
Н.контр.		Василенок		12.24				

Расчетные расходы воды и тепла блок 1

Расчетные расходы					Потребные напоры, м	
Потребитель	м ³ /сут	м ³ /ч	л/с	на пожаротушение, л/с	на хоз.пит.	при пожаре
Общий расход (холодная вода с учетом приготовления горячей воды)						
Блок 1 (общий)	90,84	7,7	3,2	-	18	-
в том числе на холодную воду:						
Блок 1	34,2	3,31	2,24	-	18	-
ножной душ, N=2шт	1,44	0,12	-			
мытьё дорожек	1,23	0,615	-			
в том числе на горячее водоснабжение:						
Потребитель	м ³ /сут	м ³ /ч	л/с	Расход тепла, ккал/ч (Вт)		
Блок 1	51,3	4,64	2,24	2320000 (269816)		
ножной душ, N=2шт	1,44	0,12	-			
мытьё дорожек	1,23	0,615	-			

слой для задания наружные сети — ВК_задание_НВК



Расчетные расходы воды и тепла блок 2,3

Расчетные расходы					Потребные напоры, м	
Потребитель	м ³ /сут	м ³ /ч	л/с	на пожаротушение, л/с	на хоз.пит.	при пожаре
Общий расход (холодная вода с учетом приготовления горячей воды)						
Школа	93,09	23,78	8,62	-	22	-
в том числе на холодную воду:						
Школа	62,81	15,72	5,86	-	22	-
в том числе на горячее водоснабжение:						
Потребитель	м ³ /сут	м ³ /ч	л/с	Расход тепла, ккал/ч (Вт)		
Школа	30,28	8,69	3,46	434500 (505323,5)		

