

Республика Беларусь
Государственное производственное объединение
«Минскстрой»

Филиал

«СТРОИТЕЛЬНОЕ УПРАВЛЕНИЕ № 200»
ОАО «Стройтрест № 35»
220013 г. Минск, ул. Якуба Коласа, 38
тел./факс +375 17 292 72 72
e-mail: SU200TR35@GMAIL.COM
IBAN: BY32BPSB30121029350159330000
BIC банка BPSBВY2X пр. Машерова, 80
УНП 101116094 | ОКПО 01279346



Республика Беларусь
Дзяржаўнае вытворчае аб'яднанне
«Мінскбуд»

Філіял

«БУДАЎНІЧАЕ УПРАВЛЕННЕ № 200»
ААТ «Будтрэст № 35»
220013 г. Мінск, вул. Якуба Коласа, 38
тэл./факс +375 17 292 72 72
e-mail: SU200TR35@GMAIL.COM
IBAN: BY32BPSB30121029350159330000
BIC банку BPSBВY2X пр. Машэрава, 80
УНП 101116094 | АКПА 01279346

04.11.24г № 07-1989

На _____ от _____

Директору ООО «Минский
городской технопарк»
Давидовичу В.А.

Копия: УП «УКС
Мингорисполкома»

Копия: УП
«МИНСКПРОЕКТ»

Филиал СУ-200 ОАО «Стройтрест №35» по объекту: «Реконструкция территории по проспекту Партизанскому, 8 в г. Минске. 1 очередь» «здание №1» направляет Вам копию письма с приложениями ООО «Тесар М» №192 от 04.11.24г на 17-ти листах для внесения изменений в сметную документацию.

Приложение:

Копия приложения ООО «Тесар М» 1 экз на 17 листах;

Директор Филиала СУ-200
ОАО «Стройтрест №35»

А. М. Горбачик

ООО "Тесар М", РБ, 220028, г. Минск, ул. Маяковского 111-312,
IBAN:BY74UNBS30121769300090000933, БИК UNBSBY2X
в ЗАО "БСБ Банк", г. Минск, пр. Победителей 23, корп. 4
УНП 192631591, ОКПО 382802035000
тел. +375 17 342 46 44, факс +375 17 348 46 44.
тел моб. +375 29 338 98 96



Email: tesarm.ooo@gmail.com

№192 от 04.11.2024г.

Строительное управление №200
ОАО «Стройтрест №35»

О внесении изменений в ПСД

Согласно чертежей комплекта 21.004.1-1-AP1.2 (л.6,7), 21.004.1-1-AP2.2 (л.12-15,18,21), 21.004.1-1-КР1.5 (л. 9), 21.004.1-1-КР1.6 (л.5), 21.004.1-1-КР1.7 (л.12), 21.004.1-1-КР1.8 (л.14-18, 20) по объекту **«Реконструкция территории по просп.Партизанскому, 8 в г.Минске. 1 очередь строительства»** при устройстве отверстий (проемов) для прохождения коммуникаций в кирпичных стенах толщиной 380, 510 и более, из-за запрета использования ударного инструмента при демонтаже кирпичной кладки, было применено алмазное кольцевое сверление согласно требований по устройству проема в кирпичной стене (**п.8 раздела 21.004.1-1-КР1.8 л.23**). Однако в сметной документации данное сверление не учтено.

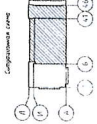
Просим внести изменения в ПСД.

Схемы и расчеты количества отверстий прилагаются на **16** листах.

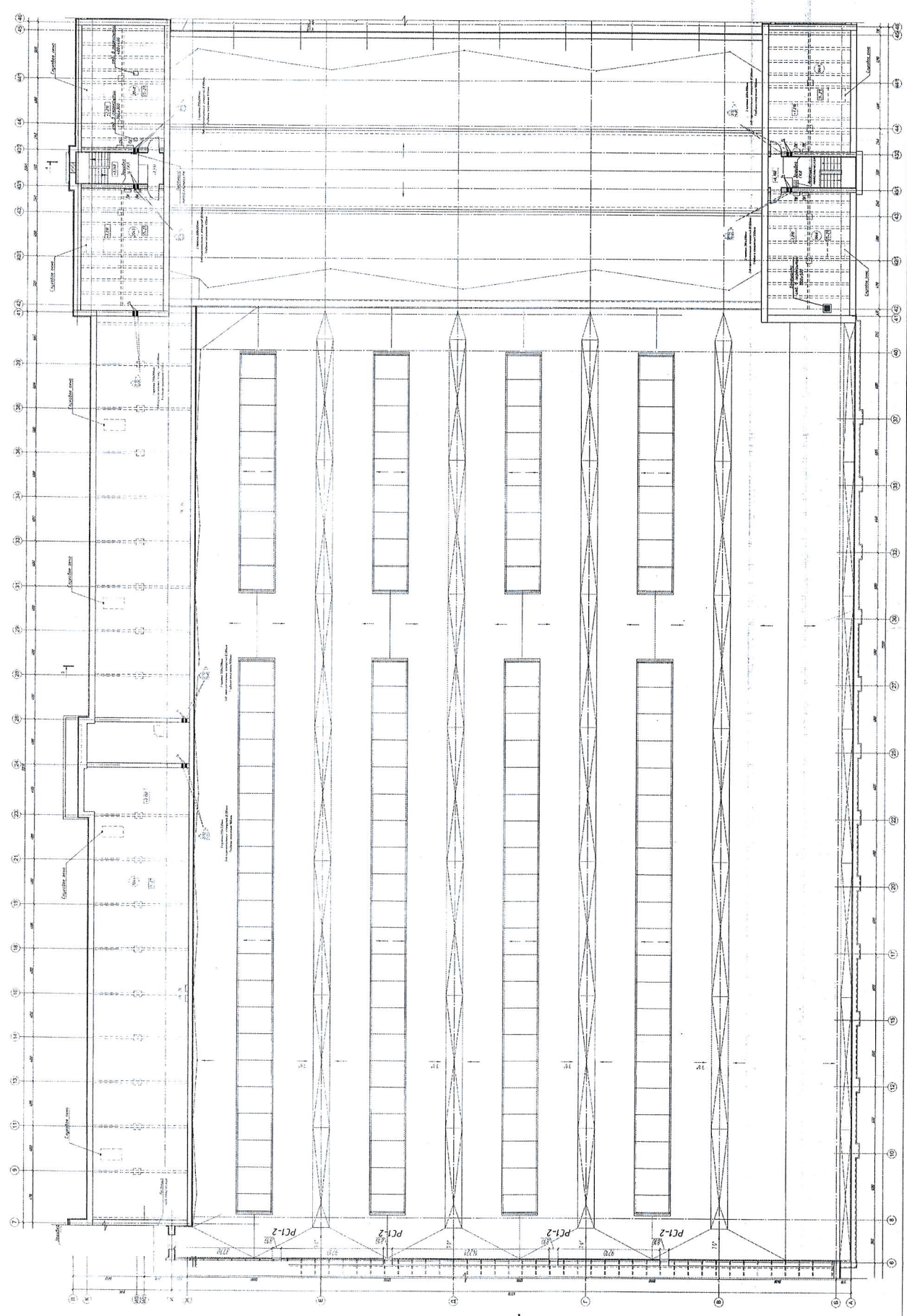
Директор



А.Л. Кацубо



Item	Quantity	Unit	Material	Remarks
1	1	m	Steel	Beam
2	1	m	Steel	Beam
3	1	m	Steel	Beam
4	1	m	Steel	Beam
5	1	m	Steel	Beam
6	1	m	Steel	Beam
7	1	m	Steel	Beam
8	1	m	Steel	Beam
9	1	m	Steel	Beam
10	1	m	Steel	Beam
11	1	m	Steel	Beam
12	1	m	Steel	Beam
13	1	m	Steel	Beam
14	1	m	Steel	Beam
15	1	m	Steel	Beam
16	1	m	Steel	Beam
17	1	m	Steel	Beam
18	1	m	Steel	Beam
19	1	m	Steel	Beam
20	1	m	Steel	Beam
21	1	m	Steel	Beam
22	1	m	Steel	Beam
23	1	m	Steel	Beam
24	1	m	Steel	Beam
25	1	m	Steel	Beam
26	1	m	Steel	Beam
27	1	m	Steel	Beam
28	1	m	Steel	Beam
29	1	m	Steel	Beam
30	1	m	Steel	Beam
31	1	m	Steel	Beam
32	1	m	Steel	Beam
33	1	m	Steel	Beam
34	1	m	Steel	Beam
35	1	m	Steel	Beam
36	1	m	Steel	Beam
37	1	m	Steel	Beam
38	1	m	Steel	Beam
39	1	m	Steel	Beam
40	1	m	Steel	Beam
41	1	m	Steel	Beam
42	1	m	Steel	Beam
43	1	m	Steel	Beam
44	1	m	Steel	Beam
45	1	m	Steel	Beam
46	1	m	Steel	Beam
47	1	m	Steel	Beam
48	1	m	Steel	Beam
49	1	m	Steel	Beam
50	1	m	Steel	Beam
51	1	m	Steel	Beam
52	1	m	Steel	Beam
53	1	m	Steel	Beam
54	1	m	Steel	Beam
55	1	m	Steel	Beam
56	1	m	Steel	Beam
57	1	m	Steel	Beam
58	1	m	Steel	Beam
59	1	m	Steel	Beam
60	1	m	Steel	Beam
61	1	m	Steel	Beam
62	1	m	Steel	Beam
63	1	m	Steel	Beam
64	1	m	Steel	Beam
65	1	m	Steel	Beam
66	1	m	Steel	Beam
67	1	m	Steel	Beam
68	1	m	Steel	Beam
69	1	m	Steel	Beam
70	1	m	Steel	Beam
71	1	m	Steel	Beam
72	1	m	Steel	Beam
73	1	m	Steel	Beam
74	1	m	Steel	Beam
75	1	m	Steel	Beam
76	1	m	Steel	Beam
77	1	m	Steel	Beam
78	1	m	Steel	Beam
79	1	m	Steel	Beam
80	1	m	Steel	Beam
81	1	m	Steel	Beam
82	1	m	Steel	Beam
83	1	m	Steel	Beam
84	1	m	Steel	Beam
85	1	m	Steel	Beam
86	1	m	Steel	Beam
87	1	m	Steel	Beam
88	1	m	Steel	Beam
89	1	m	Steel	Beam
90	1	m	Steel	Beam
91	1	m	Steel	Beam
92	1	m	Steel	Beam
93	1	m	Steel	Beam
94	1	m	Steel	Beam
95	1	m	Steel	Beam
96	1	m	Steel	Beam
97	1	m	Steel	Beam
98	1	m	Steel	Beam
99	1	m	Steel	Beam
100	1	m	Steel	Beam

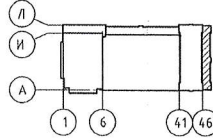


1

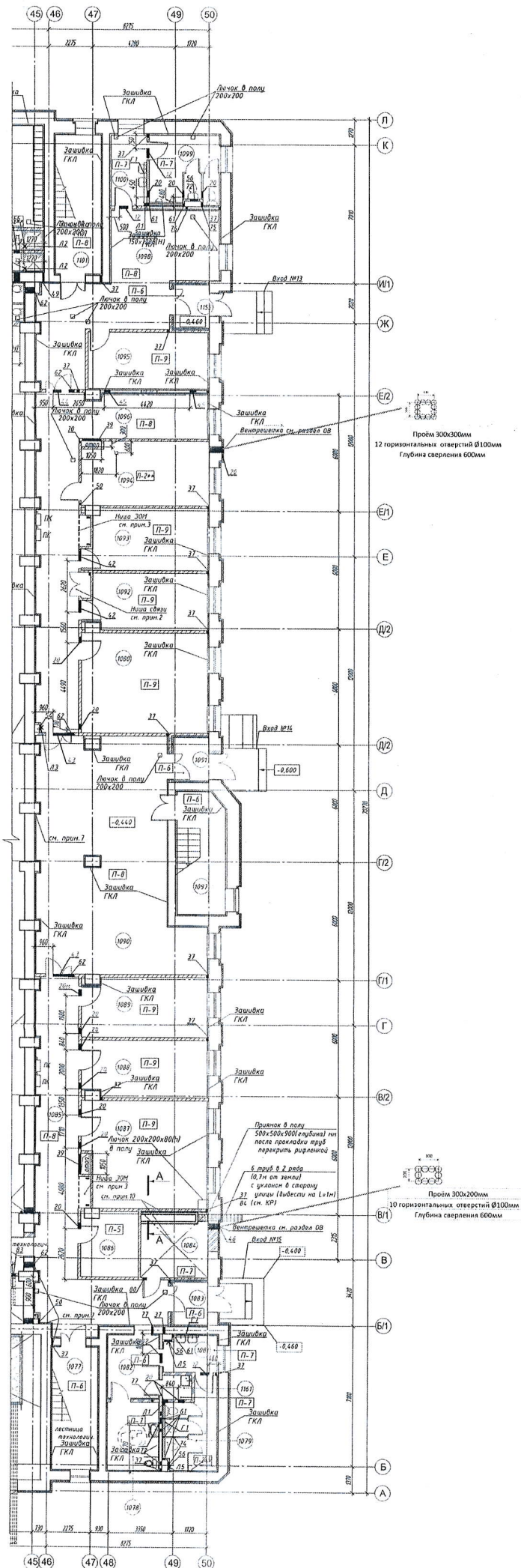
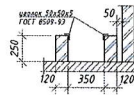
Экспликация помещений 1 этажа

Номер помещения	Наименование	Площадь м ²	Кол. помещ.
1077	Лестничная клетка Л-1	14,68	
1078	Санузел для ФОИ	9,13	
1079	Санузел женский	10,84	
1080	Рабочий кабинет	33,60	
1081	Умывальная женская	4,90	
1082	Коридор	8,36	
1083	Танбур	3,96	
1084	Электрощитовая	11,85	
1085	Коридор	50,53	
1086	Подсобное помещение	9,85	
1087	Рабочий кабинет	33,90	
1088	Рабочий кабинет	18,77	
1089	Рабочий кабинет	19,68	
1090	Вестибаль	85,56	
1091	Танбур	3,97	
1092	Рабочий кабинет	17,41	
1093	Рабочий кабинет	19,52	
1094	ИТП	21,54	
1095	Кабинет	17,61	
1096	Коридор	52,85	
1097	Лестничная клетка	15,06	
1098	Вестибаль	43,49	
1099	Санузел мужской	12,29	
1100	Умывальная мужская	6,62	
1101	Лестничная клетка	16,47	
1153	Танбур	3,97	
1161	Клад. з-бор. инвентаря	1,87	

Ситуационная схема



А-А



Экспликация отверстий 1-го этажа

Марка отв.	Ширина, мм	Высота, мм	Отметка низа	Назначение	Примечание	Степень защиты	Вид материала	Величина отверстия	Количество отверстий	Величина отверстия	Величина отверстия
20	300	300	по маркам	ОВ		600	акрил	1	12	12	12
46	300	200	по маркам	ОВ		600	акрил	1	10	10	5

Экспликация отверстий на листе 12

Сверление

22 отверстия Ø100мм глубиной 600мм

1. Условные обозначения см. лист 1.
2. Таблицу спецификации отверстий см. лист 12.

№		И		ИИ		ИИИ		ИИИИ		ИИИИИ	
З	Зан.	19.11.23	19.11.23	19.11.23	19.11.23	19.11.23	19.11.23	19.11.23	19.11.23	19.11.23	19.11.23
Изм.	Лист	Кол.	Изд.	Подпись	Дата						
ГАП	Лалушкина				11.22						
Нач. АХМ	Короб				11.22						
Утвердил	Лалушкина				11.22						
Проверил	Гладкая				11.22						
Разработ.	Мичи				11.22						
Инж.пр.	Судан				11.22						

21.004.1-1-AP2.2

Реконструкция территории по просп. Паровозный, 8 в г. Минск

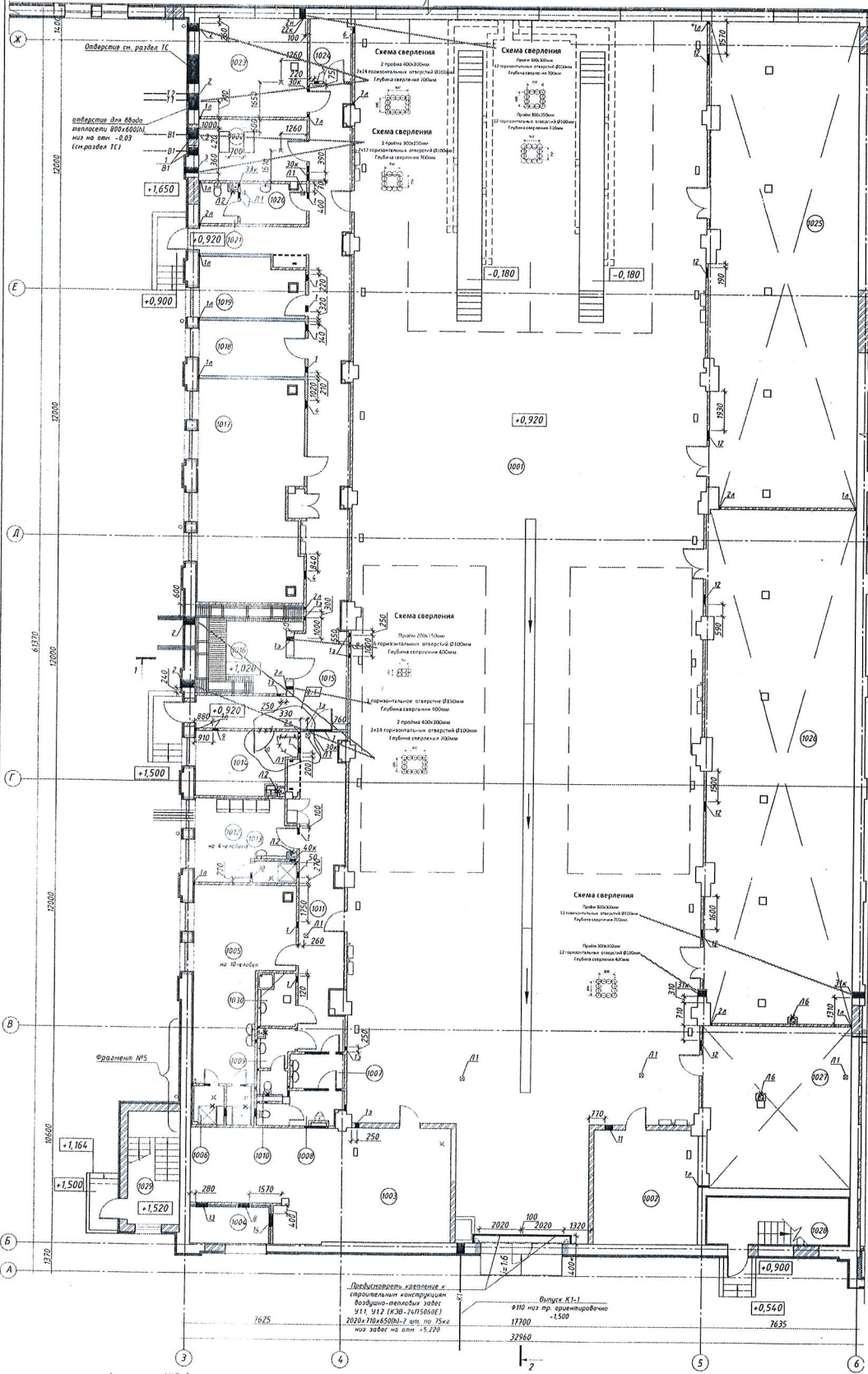
Этап ИИ по генплану

Страна Лист Листов

С 14

Фрагмент плана с отверстиями 1 этажа в осях 46-50, А-1

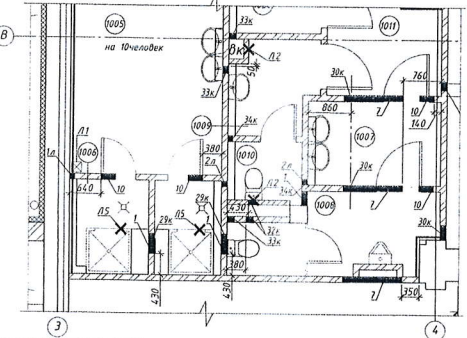
Фрагмент плана с отверстиями 1 этажа в осях 1-6, А-И



Номер помещения	Наименование	Площадь м ²	Кат. помещений
1001	Производственное помещение	967,84	II
1002	Склад	28,51	II
1003	Венткамера	62,96	II
1004	Предкамера	6,92	II
1005	Раздевалка мужская	37,07	II
1006	Душевые (2шт)	5,51	II
1007	Умывальная мужская	4,47	II
1008	Санузел мужской	5,65	II
1009	Умывальная женская	3,07	II
1010	Санузел женский	1,78	II
1011	Коридор	33,02	II
1012	Раздевалка женская	16,79	II
1013	Душевая	2,25	II
1014	Комната отдыха и приема пищи	14,61	II
1015	Коридор	79,90	II
1016	Электрощитовая	20,13	II
1017	Рабочая комната	54,38	II
1018	Кабинет директора	13,85	II
1019	Переговорная	14,00	II
1020	Умывальная	6,15	II
1021	Санузел	3,36	II
1022	Противопожарная насосная, дублирующая	15,82	II
1023	ИТП	24,77	II
1024	Помещение ОПС	6,74	II
1025	Склад	168,64	II
1026	Склад	180,59	II
1027	Склад	56,40	II
1028	Лестничная клетка Л-1	15,80	II
1029	Лестничная клетка Л-1	14,25	II
1030	Кладовая уборочного инвентаря	3,98	II

Номер отв.	Размер (мм)		Описание (назначение)	Примеч.	Глубина (мм)	Количество	Суммарная площадь (м ²)	Всего отверстий (шт)
	В	Н						
1	300	300	венткамера					
2	400	300	венткамера					
3	300	250	венткамера					
4	400	250	венткамера					
5	200	150	венткамера					
6	300	300	венткамера					
7	1000	500	венткамера					
8	350	200	венткамера					
9	300	250	венткамера					
10	300	200	венткамера					
11	400	300	венткамера					
12	500	400	венткамера					
13	600	300	венткамера					
14	650	450	венткамера					
15	100	100	отверстие					
16	100	100	отверстие					
17	100	100	отверстие					
18	300	250	венткамера					
19	300	300	венткамера					
20	300	300	венткамера					
21	150	150	отверстие					
22	150	150	отверстие					
23	150	150	отверстие					
24	150	200	отверстие					
25	200	150	отверстие					

Фрагмент №5 (плана с отверстиями 1 этажа)



- 1 Данный лист составлен совместно с листами 1, 6
- 2 Количество сверлений и шпательных см. л. 6
- 3 Привязку трапов см. л. 2.

Сверления
 1 отверстие Ø150мм глубиной 400мм
 18 отверстий Ø100мм глубиной 400мм
 116 отверстий Ø100мм глубиной 700мм

Этап 1.4
 21.004.1-1-AP12
 Реконструкция территории по пр.с. Парызанскому, в. в г. Минск

Здание №1 по генплану	Стаж	Лист	Листов
	С	5	

Фрагмент плана с отверстиями 1 этажа в осях 1-6, А-И
 Инженер-проектировщик
 ИП "Минскпроект"

Составитель: [Имя]
 Проверил: [Имя]
 [Должности и подписи]

Марка поз.	Ширина мм	Высота мм	Отметка н/з	Назначение	Примечание	Глубина	материал	Количество проемов	Количество отверстий Ø100мм на проем	Всего отверстий	Всего глубина (м)
1	500	500	под балкой	ОВ		600	кирпич	2	20	40	24
2	1000	500	под балкой	ОВ		600	кирпич	1	30	30	18
3	1000	600	100мм от пола	ОВ	обратить уголком						
4	400	300	под балкой	ОВ		600	кирпич	1	14	14	8,4
5	900	700	300мм от пола	ОВ		600	кирпич	1	32	32	19,2
6	700	900	1200мм от пола	ОВ							
7	1000	700	под балкой	ОВ		600	кирпич	1	34	34	20,4
8	550	1300	500мм от пола	ОВ	обратить уголком						
9	100	100	над полом	ОВ	для системы отопления	600	кирпич	11	1Ø150	11	6,6
10	300	150	под потолком	ОВ	для системы отопления	600	кирпич	11	8	88	52,8
11	100	100	под потолком	ОВ	для системы отопления	600	кирпич	1	1Ø150	1	0,6
12	200	200	низ на отм. -0,720	ВК							
13	200	200	низ на отм. -1,040	ВК		600	кирпич	1	4	4	2,4
14	200	200	низ на отм. -1,160	ВК		600	кирпич	1	4	4	2,4
15	200	200	низ на отм. -1,290	ВК		600	кирпич	1	4	4	2,4
16	200	200	низ на отм. -1,420	ВК		600	кирпич	1	4	4	2,4
17	200	200	низ на отм. -1,450	ВК							
18	200	200	низ на отм. -0,900	ВК							
19	200	200	низ на отм. -0,780	ВК		600	кирпич	4	4	16	9,6
20	1600	350	низ на отм. -0,950	ОВ							
21	200	150	под перекрытием	ЭМ		600	кирпич	1	6	6	3,6

-ТЕСАР

288

Сверление

276 отверстий Ø100мм глубиной 600мм

12 отверстий Ø150мм глубиной 600мм

5	-	1	1318-23	<i>[Signature]</i>	11.23	21.004.1-1-AP2.2
2	-	2	286-23	<i>[Signature]</i>	25.23	
1	-	3	1195-23	<i>[Signature]</i>	12.12	
Реконструкция территории по просп.Партизанскому, в, в г.Минске						
Изм.	Лист	Кол.	№ док.	Подпись	Дата	
ГАП		Лапушкина		<i>[Signature]</i>	11.22	Здание №1 по генплану
Нач.АКМ		Кирей		<i>[Signature]</i>	11.22	
Утвердил		Лапушкина		<i>[Signature]</i>	11.22	Мингорисполком УП "Минскпроект"
Проверил		Гладкая		<i>[Signature]</i>	11.22	
Разраб.		Мичич		<i>[Signature]</i>	11.22	
Н.контр.		Судач		<i>[Signature]</i>	11.22	План с отверстиями техподполья

Экспликация отверстий 2-го этажа

Марка поз.	Ширина мм	Высота мм	Отметка поверхности	Назначение	Примечание	Габариты	Материал	Вид отверстия	Количество отверстий в этом этаже	Вид отверстия	Велич. глубины (мм)	
												Кол-во этажей
1	300	300	над перекрытием	ОБ								
2	350	700	над ст. ст. -1,500	ОБ								
3	300	700	над ст. ст. -1,500	ОБ								
4	150	90	над перекрытием	ОБ	для системы вентиляции							
5	300	300	над ст. ст. -1,500	ОБ								
6	500	500	над ст. ст. -1,500	ОБ	тепл.							
7	900	500	над ст. ст. -1,500	ОБ								
8	400	300	над ст. ст. -1,500	ОБ								
9	300	300	над ст. ст. -1,500	ОБ								
10	150	100	на плите	ОБ	для системы вентиляции	500	кирпич	2	10	150	2	1
11	300	100	над плите	ОБ	для системы вентиляции	500	кирпич	1	10	150	1	0,5
12	300	150	над перекрытием	ОБ	для системы вентиляции	500	кирпич	1	8	8	8	4
13	400	300	над ст. ст. -1,500	ОБ								
14	500	500	над ст. ст. -1,500	ОБ								
15	500	500	над перекрытием	ОБ		500	кирпич	2	28	56	28	28
16	400	300	над перекрытием	ОБ								
17	500	500	над перекрытием	ОБ								
18	500	500	над ст. ст. -1,500	ОБ		500	кирпич	2	20	40	20	20
19	400	400	над ст. ст. -1,500	ОБ		600	кирпич	2	20	40	20	20
20	300	200	над ст. ст. -1,500	ОБ								
21	600	400	над перекрытием	ОБ								
22	500	500	над плите	ОБ		500	кирпич	2	20	40	20	20
23	500	500	над ст. ст. -1,500	ОБ								
24	150	150	над перекрытием	ОБ								
25	300	200	над перекрытием	ОБ								
26	400	400	над ст. ст. -1,500	ОБ								
27	500	500	над ст. ст. -1,500	ОБ		500	кирпич	2	20	40	20	20
28	400	300	над ст. ст. -1,500	ОБ								
29	150	450	над плите	ВК								
30	400	400	ВК	тепл. ст. ст. -1,500								
31	200	200	над плите	ВК								
32	200	400	ВК	тепл. ст. ст. -1,500								
33	200	200	ВК	тепл. ст. ст. -1,500								
34	200	300	ВК	тепл. ст. ст. -1,500								
35	300	300	над ст. ст. -1,500	ВК		500	кирпич	1	12	12	6	6
36	150	350	над плите	ВК								
37	200	200	над плите	ВК	тепл. ст. ст. -1,500							
38	200	200	над ст. ст. -1,500	ВК								
39	500	250	над ст. ст. -1,500	ВК								
40	200	200	над ст. ст. -1,500	ВК		500	кирпич	2	8	16	8	8
41	300	300	над ст. ст. -1,500	ОБ								
42	600	300	над перекрытием	ОБ								
43	800	400	над ст. ст. -1,500	ОБ								
44	400	300	над ст. ст. -1,500	ОБ								
45	300	300	над ст. ст. -1,500	ОБ								
46	300	200	над перекрытием	ОБ								
47	150	150	над плите	ОБ	для системы вентиляции							
48	100	100	над плите	ОБ	для системы вентиляции							
49	100	100	над плите	ОБ	для системы вентиляции							
50	300	150	над плите	ОБ	для системы вентиляции							
51	300	300	над ст. ст. -1,500	ВК								
52	300	300	над ст. ст. -1,500	ВК								
53	100	100	над ст. ст. -1,500	ВК								
54	300	400	над ст. ст. -1,500	ВК	тепл. ст. ст. -1,500							
55	300	300	над ст. ст. -1,500	ВК								
56	400	400	над ст. ст. -1,500	ВК	тепл. ст. ст. -1,500							
57	200	300	над ст. ст. -1,500	ВК	тепл. ст. ст. -1,500							
58	100	100	над ст. ст. -1,500	ВК								
59	200	300	над плите	ВК	тепл. ст. ст. -1,500							
60	100	100	над ст. ст. -1,500	ВК								
61	150	450	над плите	ВК								
62	300	300	над ст. ст. -1,500	ВК								
63	300	300	над ст. ст. -1,500	ВК								
64	300	300	над ст. ст. -1,500	ВК								
65	300	300	над ст. ст. -1,500	ВК								
66	200	200	над плите	ВК	тепл. ст. ст. -1,500							
67	300	300	над ст. ст. -1,500	ВК								
68	300	300	над ст. ст. -1,500	ВК								
69	300	300	над ст. ст. -1,500	ВК								
70	250	150	над плите	ОБ	для системы вентиляции							
71	350	200	над плите	ОБ	для системы вентиляции							
72	600	500	над плите	ОБ	для системы вентиляции							
73	500	1200	над плите	ОБ	для системы вентиляции							
74	1000	1200	над плите	ОБ	для системы вентиляции							

Сверление

40 отверстий Ø100мм глубиной 600мм
212 отверстий Ø100мм глубиной 500мм
3 отверстия Ø150мм глубиной 500мм

21.004.1-1-AP.2					
Э	Зам.	791-23	08.22	Реконструкция территории по просп. Партизанскому, в. в г. Минск	
Изм.	Лист	Кал.	Продж.	Подпись	Дата
ГАП	Лалушкина				11.22
Нач. АКМ	Кирей				11.22
Утвердил	Лалушкина				11.22
Проверил	Гладкая				11.22
Разраб.	Мичч				11.22
Н.контр.	Субоч				11.22
Здание №1 по генплану				Стадия	Лист
Фрагмент плана с отверстиями 2 этажа в осях Б-4б, А-Л				С	15
				Мингоспроектком УП "Минскпроект"	

Экспликация отверстий 1-го этажа

Марка поз.	Ширина, мм	Высота, мм	Отметка низа	Назначение	Примечание	Глубина	материал	Количество проемов	Количество отверстий Ø100мм на проем	Всего отверстий	Всего глубина (м)
						600	кирпич	1	12	12	7,2
20	300	300	под перекрытием	ОВ		600	кирпич	1	12	12	7,2
46	300	200	под перекрытием	ОВ		600	кирпич	1	10	10	6

-ТЕСАР

Экспликация отаерстий на листе 12

Сверление

22 отверстия Ø100мм глубиной 600мм

21.004.1-1-AP2.2					
№	-	1	431-24	<i>[Signature]</i>	04.24
Э	Зам.	-	791-23	<i>[Signature]</i>	08.23
Изм.	Лист	Кол.	№ док.	Подпись	Дата
ГАП	Лапушкина			<i>[Signature]</i>	11.22
Нач.АКМ	Кирей			<i>[Signature]</i>	11.22
Утвердил	Лапушкина			<i>[Signature]</i>	11.22
Проверил	Гладкая			<i>[Signature]</i>	11.22
Разраб.	Мичич			<i>[Signature]</i>	11.22
Н.контр.	Судоч			<i>[Signature]</i>	11.22
Реконструкция территории по просп.Партизанскому, в, в г.Минске					
Здание №1 по генплану					
			Стадия	Лист	Листов
			С	14	
Фрагмент плана с отверстиями 1 этажа в осях 46-50, А-Л					
Мингорисполком УП "Минскпроект"					

Экспликация отверстий 1-го этажа

Марка поз.	Ширина, мм	Высота, мм	Отметка низа	Назначение	Примечание	Глубина	материал	Количество проемов	Количество отверстий Ø100мм на проем	Всего отверстий	Всего глубина (м)
						600	кирпич	1	12	12	7,2
20	300	300	под перекрытием	ОВ		600	кирпич	1	12	12	7,2
32	300	250	низ на отм.+4,450	ОВ	для системы отопления	600	кирпич	1	12	12	7,2
51	300	300	низ на отм. +4,200	ВК		600	кирпич	2	12	24	14,4

48

— ТЕСАР

Сверление

48 отверстий Ø100мм глубиной 600мм

21.004.1-1-AP2.2						
Э	Зам.	-	791-23		08.23	Реконструкция территории по просп.Партизанскому, 8, в г.Минске
Изм.	Лист	Кол.	№ док.	Подпись	Дата	
ГАП	Лапушкина				11.22	Здание №1 по генплану
Нач.АКМ	Кирей				11.22	
Утвердил	Лапушкина				11.22	Фрагмент плана 1 этажа в осях 1-7, И-Л
Проверил	Гладкая				11.22	
Разраб.	Мичич				11.22	Мингорисполком УП "Минскпроект"
Н.контр.	Судач				11.22	

Номер отв.	Размер мм		Отм. низа (располож.)	Примеч.	Глубина	материал	Количество проемов	Количество отверстий Ø100мм на проем	Всего отверстий	Всего глубина (м)
	В	Н								
1	300	300	+8,350	вентиляция	400	кирпич	1	12	12	4,8
3	1000	500	+7,950	вентиляция	600	кирпич	2	32	64	38,4
4	400	350	+8,300	вентиляция						
5	200	150	300 мм от пола	вентиляция						
6	400	300	+7,750	вентиляция						
9	1200	1000	+5,650	вентиляция	600	кирпич	1	46	46	27,6
10	300	200	+7,750	вентиляция						
14	650	650	100мм от пола обратить уголком	вентиляция						
15	300	300	под перекрытием	вентиляция						
16	1100	600	под перекрытием	вентиляция						
17	350	250	под перекрытием	вентиляция						
18	400	300	под подвижным потолком	вентиляция						
19	1700	300	-1,100	вентиляция						
20	1100	500	-1,100	вентиляция						
21	800	500	под перекрытием	вентиляция						
22	1200	800	100мм от пола	вентиляция						
23	300	300	-1,300	вентиляция						
24	400	400	-1,000	вентиляция						
25	2300	600	под перекрытием	вентиляция						
26	700	400	под перекрытием	вентиляция						
27	300	300	-1,000	вентиляция						
28	600	300	-1,000	вентиляция						
29	800	300	-1,000	вентиляция						
1а	100	100	над полом	ОТ						
32к	150	150	в стене под потолком	ВК						
33к	150	450	низ над полом	ВК						
40к	300	150	низ над полом	ВК						
41к	150	350	низ над полом	ВК						
42к	200	150	низ над полом	ВК						
1з	200	150	+8,500	ЭОМ	500	кирпич	1	6	6	3
Лючки (стальные) Т.п.7										
102	300x400		низ 900мм пола	1 шт.						
104	500x500		над полом	5 шт.						
107	400x400		низ 900мм пола	3 шт.						
108	150x150		на горизонтальной зашивке сверху	4 шт.						

128

Сверление

12 отверстий Ø100мм глубиной 400мм

6 отверстий Ø100мм глубиной 500мм

110 отверстий Ø100мм глубиной 600мм

21.004.1-1-AP1.2									
З	Зам.	-	791-23		08.23	Реконструкция территории по просп. Партизанскому, 8, в г. Минске			
Изм.	Лист	Кол.	№ док.	Подпись	Дата	Здание №1 по генплану	Стадия	Лист	Листов
ГАП				Лапушкина	10.22		С	6	
Нач.АКМ				Кирей	10.22	Фрагмент плана с отверстиями 2 этажа в осях 1-6, А-И	Мингорисполком УП "Минскпроект"		
Утвердил				Лапушкина	10.22				
Проверил				Гладкая	10.22				
Разраб.				Василенко	10.22				
Н.контр.				Субоч	10.22				

Номер отв.	Размер (мм)		Отм. низа (располож.)	Примеч.	Глубина а	материал	Количество проемов	Количество отверстий Ø100мм на проем	Всего отверстий	Всего глубина (м)	
	В	Н									
1	300	300	+4,440	вентиляция							
2	400	300	под перекрытием	вентиляция	700	кирпич	4	14	56	39,2	1
3	300	250	под перекрытием	вентиляция	700	кирпич	2	12	24	16,8	2
4	400	350	+4,390	вентиляция							
5	200	150	300 мм от пола	вентиляция							
6	300	300	+4,300	вентиляция							
7	1200	500	+4,020	вентиляция							
8	550	1300	500мм от пола обрмить уголком	вентиляция							
9	300	250	+3,320	вентиляция							
10	300	200	+3,320	вентиляция							
11	400	300	под перекрытием	вентиляция							
12	500	400	под перекрытием	вентиляция							
13	600	800	100мм от пола обрмить уголком	вентиляция							
14	650	650	100мм от пола обрмить уголком	вентиляция							
1л	100	100	над полом	ОТ							
2л	100	100	под перекрытием	ОТ	400	кирпич	1	1Ø150	1	0,4	
7л	300	150	под перекрытием	ОТ							
8л	350	200	под перекрытием	ОТ							
2н	300	250	+4,450	ОТ	700	кирпич	1	12	12	8,4	
22к	300	300	+4,150	ВК	700	кирпич	1	12	12	8,4	
29к	150	150	над полом	ВК							
30к	300	300	+3,950	ВК							
31к	300	300	+4,300	ВК	400	кирпич	1	12	12	4,8	
					700	кирпич	1	12	12	8,4	
32к	150	150	под потолком	ВК							
33к	150	450	над полом	ВК							
34к	100	200	низ на 250мм над полом	ВК							
1з	200	150	под потолком	ЭОМ	400	кирпич	1	6	6	2,4	
Лючки (стальные) Т.п.п.7 л											
Л1	200x200		в полу (стальной)	9 шт.							
Л2	300x400		низ 900мм от пола	5 шт.							
Л5	150x150		над полом в душевом поддоне	2 шт.							
Л6	200x300		низ 900мм от пола	2 шт.							

Сверление

135

1 отверстие Ø150мм глубиной 400мм
 18 отверстий Ø100мм глубиной 400мм
 116 отверстий Ø100мм глубиной 700мм

					21.004.1-1-AP.1.2				
7	-	1	431-24	<i>[Подпись]</i>	03.24	Реконструкция территории по просп. Партизанскому, 8, в г. Минске			
3	Зам.	-	781-23	<i>[Подпись]</i>	08.23				
Изм.	Лист	Кол.	№ док	Подпись	Дата				
ГАП	Лапушкина			<i>[Подпись]</i>	10.22	Здание №1 по генплану	Стадия	Лист	Листов
Нач.АКМ	Кирей			<i>[Подпись]</i>	10.22		С	5	
Утвердил	Лапушкина			<i>[Подпись]</i>	10.22	Фрагмент плана с отверстиями 1 этажа в осях 1-6, А-И	Мингорисполком УП "Минскпроект"		
Проверил	Гладкая			<i>[Подпись]</i>	10.22				
Разраб.	Василенко			<i>[Подпись]</i>	10.22				
Н.контр.	Субоч			<i>[Подпись]</i>	10.22				

-ТЕСАР