

26.20-01-AP3

Проемы в стенах, сверление горизонтально

Лист № 17

Стена	высота, мм	ширина, мм	кол. Гор. Резов	кол. Верт. Резов	Кол. Проемов	Общая длина резки, м	диаметр	колич	глубина	примечание	Материал	объем разборки м.куб.
СтК5	1200	600	2	2	1	3,6	100	36	1350	ВК	Бетон	0,98
СтК5	600	600	2	2	1	2,4	100	24	780	ВК	Бетон	0,29
СтК5	900	600	2	2	1	3	100	30	1350	ВК	Бетон	0,73
СтК5	600	600	2	2	1	2,4	100	24	1350	ВК	Бетон	0,49
СтК5	400	400	2	2	1	1,6	100	16	1350	ВК	Бетон	0,22
СтК2	400	400	2	2	2	3,2	100	32	1400	ВК	Бетон	0,44
СтК3							160	8	1350	ВК	Бетон	
СтК7	1150	300	2	2	1	2,9	100	28	490	ВК проем №33	кирпич	0,17
СтК8						0	80	2	570	ВК проем №14	кирпич	0
СтК10						0	80	2	650	ВК проем №13	кирпич	0

Лист № 18

Стена	высота, мм	ширина, мм	кол. Гор. Резов	кол. Верт. Резов	Кол. Проемов	Общая длина резки, м	диаметр	колич	глубина	примечание	Материал	объем разборки м.куб.
СтК1	2200	2000	2	2	1	8,4	100	51	710	между осями А-Б	кирпич	3,13
СтК7	250	400	2	2	1	1,3	100	12	570	между осями 4-5 по оси В	кирпич	0,06

Лист № 19

Стена	высота, мм	ширина, мм	кол. Гор. Резов	кол. Верт. Резов	Кол. Проемов	Общая длина резки, м	диаметр	колич	глубина	примечание	Материал	объем разборки м.куб.
СтК6	2070	1020	2	2	1	6,18	100	62	580	между осями 1-2	кирпич	1,23
СтК6	350	150	2	2	1	1	100	10	580	между осями 1-2	кирпич	0,04
СтК6	350	300	2	2	1	1,3	100	12	580	между осями 2-3	кирпич	0,07
СтК6	350	300	2	2	1	1,3	100	12	580	между осями 3-4	кирпич	0,07
СтК6	350	300	2	2	1	1,3	100	12	580	между осями 4-5	кирпич	0,07
СтК6	250	250	2	2	1	1	100	10	580	между осями 5-6	кирпич	0,04
СтК6	250	250	2	2	2	2	100	20	580	между осями 6-7	кирпич	0,08
СтК6	250	250	2	2	1	1	100	10	580	между осями 7-7/1	кирпич	0,04
СтК6	250	250	2	2	1	1	100	10	580	между осями 7/1-7/2	кирпич	0,04
СтК6	250	250	2	2	1	1	100	10	580	между осями 7/2-9	кирпич	0,04
СтК6	250	250	2	2	1	1	100	10	580	между осями 10-11	кирпич	0,04

Лист № 21

Стена	высота, мм	ширина, мм	кол. Гор. Резов	кол. Верт. Резов	Кол. Проемов	Общая длина резки, м	диаметр	колич	глубина	примечание	Материал	объем разборки м.куб.
СтК12	1200	1000	2	2	2	8,8	100	88	570	между осями В-Г	кирпич	1,37
СтК13	1200	1000	2	2	2	8,8	100	88	570	между осями В-Г	кирпич	1,37

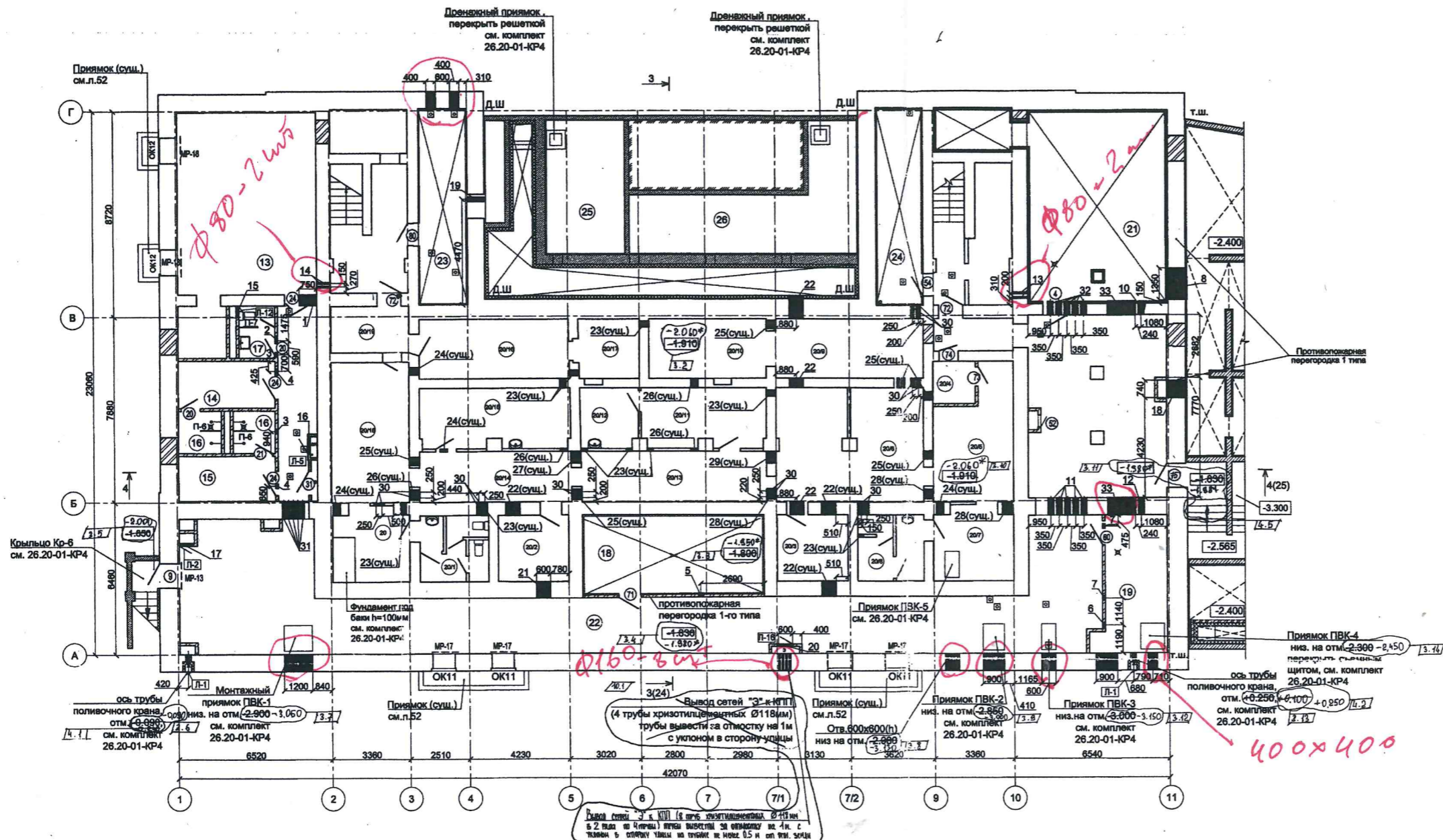
Итого дополнительно 06.24

диаметр	колич	глубина	Материал	объем разборки м.куб.
100	24	780	Бетон	0,29
100	122	1350	Бетон	2,42
100	32	1400	Бетон	0,45
160	8	1350	Бетон	
80	2	570	кирпич	
80	2	650	кирпич	

100	28	490	кирпич	0,17
100	366	570	кирпич	4,56
100	51	710	кирпич	3,13

Разборка после высверловки	
Кирпич	7,86 м. куб.
Бетон	3,16 м. куб.

Сверление под кондиционеры				
Старое здание				
60	3	570	кирпич	стены
80	30	570	кирпич	стены
Новое здание				
60	5	200	бетон	перекрытие
80	55	200	бетон	стены



Экспликация помещений

Номер помещения	Наименование	Площадь м ²	Покр. нагрузка на МДж
13	Тренажерный зал на 13 чел.	50.10	
14	Раздевальня	8.20	
15	Раздевальня	8.20	
16	Душевая	3.20x2	
17	Санузел	3.30	
18	Материальная кладовая	23.40	>2000
19	Водомерный узел	15.80	
ПРУ на 230 человек			
20	Помещение специального назначения	9.42	
20/1	Санузел женский	8.10	
20/2	Фильтровентиляционная камера	7.93	
20/3	Фильтровентиляционная камера	7.93	
20/4	Тамбур	4.73	
20/5	Помещение специального назначения	20.15	
20/6	Помещение специального назначения	29.32	
20/7	Помещение специального назначения	9.30	
20/8	Санузел мужской	7.94	
20/9	Помещение специального назначения	15.95	
20/10	Помещение специального назначения	12.76	
20/11	Помещение специального назначения	13.25	
20/12	Помещение специального назначения	6.26	

Экспликация помещений

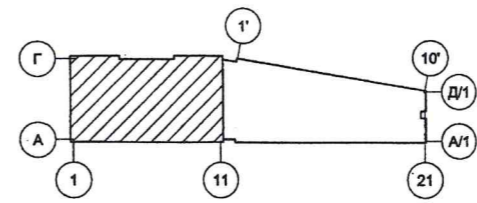
Номер помещения	Наименование	Площадь м ²	Покр. нагрузка на МДж
20/13	Помещение специального назначения	16.93	
20/14	Помещение специального назначения	13.48	
20/15	Помещение специального назначения	15.61	
20/16	Помещение специального назначения	15.95	
20/17	Помещение специального назначения	6.28	
20/18	Помещение специального назначения	19.68	
20/19	Тамбур-шлюз	6.38	
21	Тепловой узел	50.90	
22	Коридор	178.10	
23	Техническое подполье	16.50	
24	Техническое подполье	16.20	
25	Кабельное подполье РУ-10 кВ	19.20	
26	Кабельное подполье РУ-0,4 кВ	31.40	

Экспликация отверстий (начало)

Отв.	Размеры			Отм. низа, м	Назначение
	В	Н	Н		
1	750	350		+0.850	ОВ
2	250	250		+0.850	ОВ
3	200	250		+0.850	ОВ
4	200	200		+0.850	ОВ
5	200	200		+0.850	ОВ
6	200	200		+0.850	ОВ
7	200	200		+0.850	ОВ
8	1150	300		+0.850	ОВ
9	530	300		+0.850	ОВ
10	Ø250			+0.850	ОВ
11	Ø250			+0.850	ОВ
12	Ø250			+0.850	ОВ
13	Ø80			+0.850	ОВ
14	Ø80			+0.850	ОВ
15	530	300		+0.850	БК, лючок газ. П-12
16	750	400		+0.850	БК, лючок газ. П-5
17	800	400		+0.850	БК, лючок газ. П-2
18	740	200		+0.850	БК
19	Ø200			+0.850	БК
20	600	600		+0.850	ЗО, лючок газ. П-16
21	600	350		+0.850	ОВ
22	600	350		+0.850	ОВ

Экспликация отверстий (начало)

Отв.	Размеры			Отм. низа, м	Назначение
	В	Н	Н		
23	250	200		+0.850	ОВ
24	300	200		+0.850	ОВ
25	350	250		+0.850	ОВ
26	300	250		+0.850	ОВ
27	500	350		+0.850	ОВ
28	400	300		+0.850	ОВ
29	500	300		+0.850	ОВ
30	Ø150			+0.850	БК
31	Ø150			+0.850	ОВ/БК
32	Ø250			+0.850	ОВ/БК
33	1150	300		+0.850	ОВ



АРХИВ
05 ЯНЬ 2024

- Данный лист смотреть совместно с листом 11.
- Сантехнические перегородки П-6, П-7 см. лист 26.
- Металлические решетки МР-13, МР-17, МР-18 см. комплект 26.20-01-АР2.
- Отверстие с обозначением (сущ.) - существующие отверстия.
- Предусмотреть сверления отверстий Ø80 в перегородках для системы отопления 190 шт. Заложить шпатель в наружных стенах для отопительных приборов размером 150(ш)х80(г)х600(в) 160 шт. и 150(ш)х80(г)х2800(в) 10 шт.
- Отметки низа отверстий по подвалу могут быть уточнены после увязки всех коммуникаций.
- Отметки помещений без точной (!) значимости по плану.

УП «УС Мингорисполкома»
К ПРОИЗВОДСТВУ РАБОТ
08 ЯНЬ 2024

АРХИВ

26.20-01-АР3			
Изм.	Контр.	Лист	Дата
1		17	12.21
2		17	12.21
3		17	12.21
4		17	12.21
5		17	12.21
6		17	12.21
7		17	12.21
8		17	12.21
9		17	12.21
10		17	12.21
11		17	12.21
12		17	12.21
13		17	12.21
14		17	12.21
15		17	12.21
16		17	12.21
17		17	12.21
18		17	12.21
19		17	12.21
20		17	12.21
21		17	12.21
22		17	12.21
23		17	12.21
24		17	12.21
25		17	12.21
26		17	12.21
27		17	12.21
28		17	12.21
29		17	12.21
30		17	12.21
31		17	12.21
32		17	12.21
33		17	12.21

Административно-хозяйственный комплекс зданий ГУВД Мингорисполкома по пер. Добрымысленскому в г. Минске

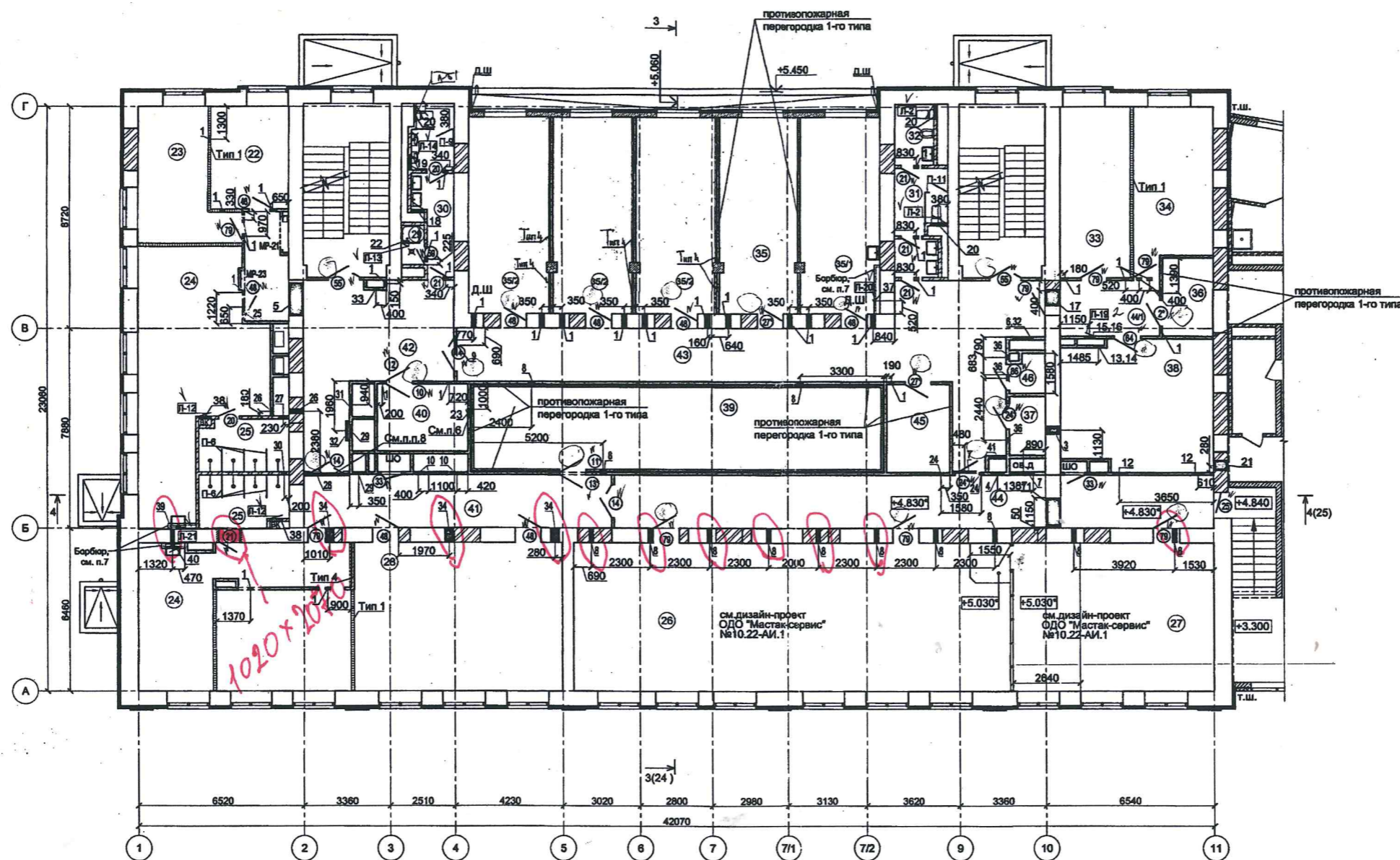
Страница 17 из 17

Утвердил: Куцак 12.21
Проверил: Куцак 12.21
Разработал: Куцак 12.21
Инж. Казунов 12.21

ОАО "Институт Белгоспроект"

Экспликация отверстий (начало)

Отв.	Размеры		Отм. низа, м	Назначение
	В	Н		
1	200	200	+7.600	ОВ
2	300	300	+7.470	ОВ
3	400	400	+7.680	ОВ
4	650	600	+5.130	ОВ
5	1300	450	+7.630	ОВ
6	800	500	+5.130	ОВ
7	900	500	+7.720	ОВ
8	250	250	+7.630	ОВ
9	750	300	+7.980	ОВ
10	400	300	+7.820	ОВ
11	1150	350	+7.700	ОВ
12	450	250	+7.730	ОВ
13	350	250	+5.050	ОВ
14	350	250	+7.980	ОВ
15	400	400	+5.050	ОВ, лючок пол.Л-19
16	400	400	+7.050	ОВ, лючок пол.Л-19
17	800	200	+7.730	ОВ
18	500	400	+7.730	ВК, лючок Л-12
19	300	300	+4.950	ВК, лючок Л-14
20	600	400	+6.100	ВК, лючок Л-2,Л-3
21	400	150	см.л.6	ССВ
22	250	200	см.л.5	ВК, лючок пол.Л-13
23	200	280	+5.930 см.л.6	ТХО
24	200	200	+7.470	ОВ
25	700	500	+7.720	ОВ
26	250	250	+7.470	ОВ
27	300	250	+7.820	ОВ
28	1800	300	+7.040	ОВ
29	500	500	+5.130	ОВ
30	200	250	+7.870	ОВ
31	800	650	+6.650	ОВ
32	900	400	+7.720	ОВ
33	250	300	+7.920	ОВ
34	350	300	+7.800	ОВ
35	300	200	+7.680	ОВ
36	200	200	+7.520	ОВ
37	150	300	+4.830*	ВК, лючок Л-20
38	500	400	+5.630	ВК, лючок Л-12
39	150	350	+4.830*	ВК
40	400	300	+4.830*	ВК, лючок Л-21
41	700	500	+7.620	ОВ



Экспликация помещений

Номер помещения	Наименование	Площадь, м²	Пок. нагрузка, кг/м²
22	Административное помещение (2 чел.)	13.20	
23	Административное помещение (2 чел.)	16.00	
24	Гардероб	41.20 47.50	
25	Душевая	7.30x2	
26	Зал 102	101.60	
27	Зал ОДС	46.30	
28	Класс инструктажа личного состава	47.70	
29	Кладовая уборочного инвентаря	1.40	>2000
30	Санузел	9.60	
31	Санузел	7.80	
32	Комната личной гигиены	3.60	
33	Административное помещение (2 чел.)	18.40	
34	Административное помещение (2 чел.)	19.00	
35	Помещение для хранения документации	24.10	>2000
35/1	Комната приема пищи	24.10	

Экспликация помещений

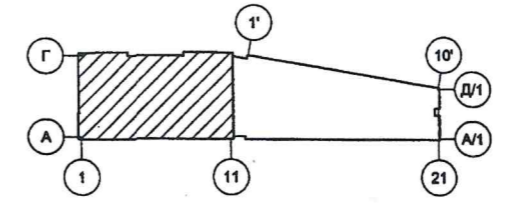
Номер помещения	Наименование	Площадь, м²	Пок. нагрузка, кг/м²
35/2	Комната отдыха	24.10x3	
36	Помещение множительной техники	6.10	>2000
37	Коммуникационная	3.30	
38	Кроссовая, серверная	30.20	
39	Комната хранения оружия и спецсредств	51.60	>2000
40	Комната чистки и выдачи оружия	9.30	<2000
41	Коридор	25.20	
42	Коридор	37.10	
43	Коридор	63.60	
44	Коридор	49.20	
44/1	Коридор	8.50	
45	Материальная кладовая	8.50	>2000
46	Помещение для установки щитов	2.00	

Ведомость дверных проемов

Марка Поз.	Размер проема в кладке, В x Н, мм
59	710x2070(Н)
20,21	810x2070(Н)
33	810x1870(Н)
2*,24*,25*	1020x2070(Н)
27*,48,64,77,79,79*,86	
55	1220x2070(Н)
14,51	1320x2070(Н)

- Данный лист смотреть совместно с листом 19;
- Общие указания к планам этажей см.л.11;
- Условные обозначения материалов стен и перегородок см.л.12;
- Отражающие конструкции помещений с пожарной нагрузкой по экспликации помещений более 2000 МДж (пом. 35,36,39,45) - противопожарные перегородки 1 типа и противопожарные перекрытия 3 типа;
- Типы каркасных перегородок и зашивок см.л.15;
- Отверстие для окна (ЮО (створка 180x240мм); низ на высоте 1100мм от уровня чистого пола
- Зашивка труб ВК у пола по Типу 3 (см.л.13) размерами 150x350(н) мм (в чистоте), выполнить после прокладки инженерных коммуникаций. Учет в смете устройство бордюра в пом. 25 - S=1.3м², в пом.35/1 - S=1.8м².
- Учет в смете устройство решетки типа РА4 ОДО "Варок" с площадью живого сечения 0.45м², для проема 1800x300(н) в ослж Б-В, 2-3, отп. низа отв. +7.040. Расчетная масса решетки РА4 - 4.7кг.
- Согласованное перегородки пом.25 (душевая) см.л. 26.
- Учет в смете:
 - сверление отверстий в перегородках, стенах Ø150-20шт, Ø100-5шт;
 - шпатель 40x40- 5шт;
 - сверление отверстий в перекрытиях Ø150-5шт, Ø100-5шт.

УП «УКС Мингорисполкома»
К ПРОИЗВОДСТВУ РАБОТ
11.08.2023
Г.И. [подпись]



26.20-01-AP3					
В	См	218.23	11.23	Административно-хозяйственный комплекс зданий ГУВД Мингорисполкома по пер.Добрымысленскому в г.Минске	
Изм.	Кол-во	Лист	Дата	Страна	Лист
Утвердил	Куцко		11.23	С	19
Проверил	Куцко		11.23	План 2 этажа в ослж 1-11 (на отв. +4.830*) с отверстиями, маркированными окнами и	
Разработал	Антюхович		11.23	дверных блоков, лючков	
Нач.пр.	Кавусович		11.23		

ОАО "Институт Белгоспроект"

СОГЛАСОВАНО
Сметчик
11.23
Инженер
11.23
Сметчик
11.23
Сметчик
11.23
Взам.инж. №
11.23
Полп. и дата
11.23
М.п. [подпись]

